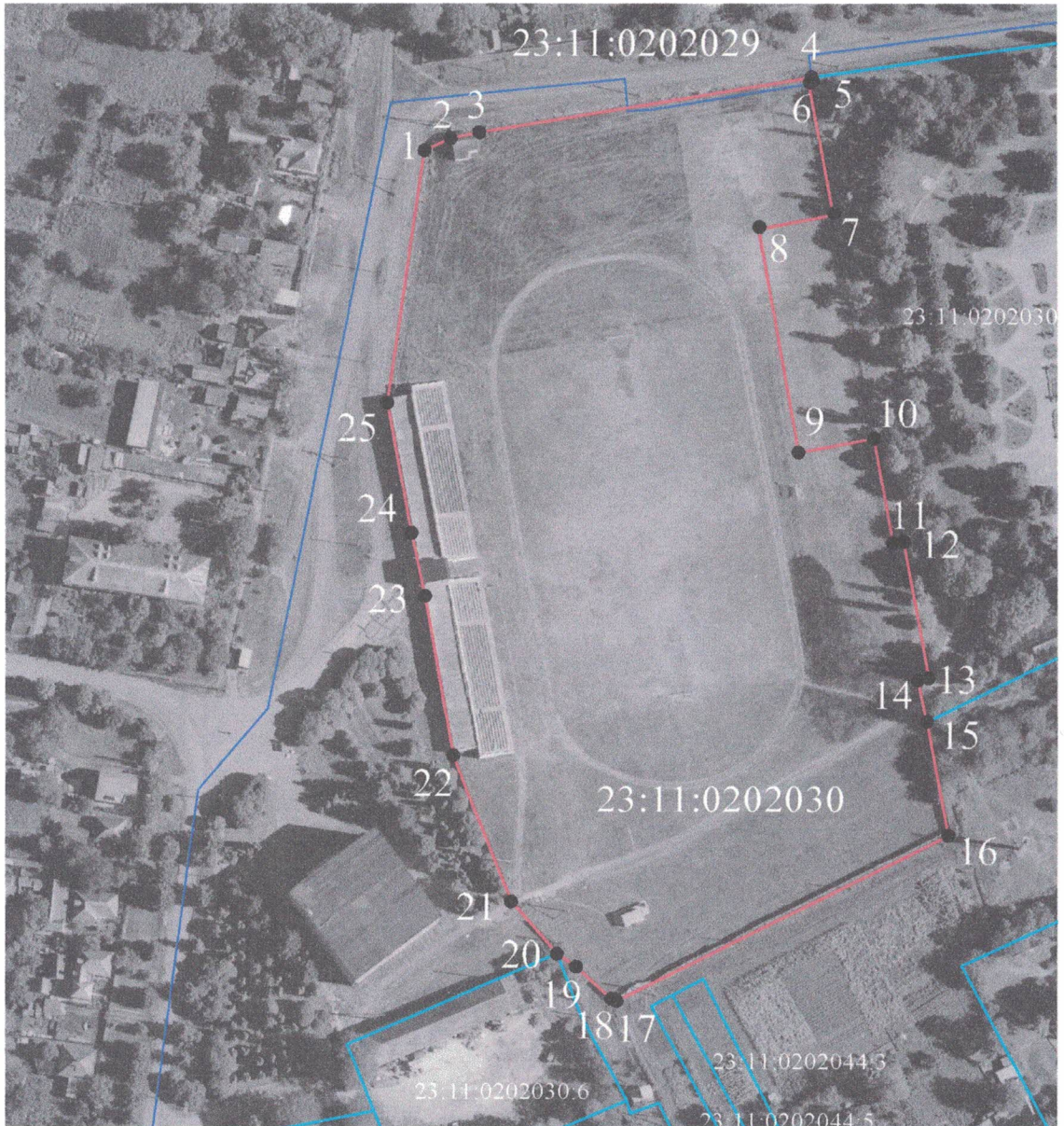


УТВЕРЖДЕНА
постановлением администрации
Муниципального образования
Каневской район

от "14" 05 2024 г. № 685

СХЕМА
расположения земельного участка на кадастровом плане территории.

Обозначение земельного участка		
площадь земельного участка - 29502 кв.м.		
Список координат:		
NN точек	Координаты	
	X	Y
1	621299.06	1374815.86
2	621302.60	1374823.35
3	621304.22	1374831.76
4	621320.07	1374926.99
5	621318.28	1374927.24
6	621318.09	1374926.17
7	621280.54	1374933.02
8	621276.60	1374911.64
9	621212.61	1374923.05
10	621216.56	1374944.68
11	621186.92	1374950.09
12	621187.46	1374953.07
13	621148.18	1374960.30
14	621147.60	1374957.15
15	621135.53	1374959.73
16	621102.62	1374965.98
17	621054.78	1374871.06
18	621055.37	1374869.40
19	621064.65	1374859.30
20	621068.50	1374853.88
21	621083.49	1374840.67
22	621126.00	1374824.00
23	621171.76	1374815.90
24	621189.82	1374811.98
25	621226.98	1374805.18
1	621299.06	1374815.86



Масштаб 1:2000 Система координат МСК-23, зона-1

Условные обозначения

- обозначение и граница образуемого земельного участка
- 1 характерная точка границы земельного участка
- 23:11:0202030 обозначение кадастрового квартала
- граница кадастрового квартала
- 23:11:0202030:6 обозначение и граница земельного участка, сведения о котором содержатся в ЕГРН