



АДМИНИСТРАЦИЯ МУНИЦИПАЛЬНОГО ОБРАЗОВАНИЯ
КАНЕВСКОЙ МУНИЦИПАЛЬНЫЙ РАЙОН
КРАСНОДАРСКОГО КРАЯ

ПОСТАНОВЛЕНИЕ

от 18.06.2025

№ 793

ст-ца Каневская

О внесении изменений в постановление администрации муниципального образования Каневской район от 20 марта 2025 года № 376 «Об утверждении схемы расположения земельного участка на кадастровом плане территории, расположенного по адресу: Российская Федерация, Краснодарский край, Каневской район, сельское поселение Каневское, станция Каневская, улица Горького, земельный участок 211В/8»

В связи с допущенной технической ошибкой, на основании постановления администрации муниципального образования Каневской муниципальный район Краснодарского края от 5 июня 2025 года № 764 «О должностных полномочиях заместителей главы муниципального образования Каневской муниципальный район Краснодарского края» п о с т а н о в л я ю:

1. Внести в постановление администрации муниципального образования Каневской район от 20 марта 2025 года № 376 «Об утверждении схемы расположения земельного участка на кадастровом плане территории, расположенного по адресу: Российская Федерация, Краснодарский край, Каневской район, сельское поселение Каневское, станция Каневская, улица Горького, земельный участок 211В/8» следующие изменения:

1) по тексту цифры «4064, 6569» заменить соответственно цифрами «5093, 5540»

2) приложение изложить в новой редакции (прилагается).

2. Отделу по связям со СМИ и общественностью администрации муниципального образования Каневской муниципальный район Краснодарского края (Игнатенко Т.А.) обеспечить размещение настоящего постановления на официальном сайте администрации муниципального образования Каневской муниципальный район Краснодарского края в информационно-телекоммуникационной сети «Интернет».

3. Постановление вступает в силу со дня его подписания.

Заместитель главы
муниципального образования,
начальник управления строительства
администрации муниципального образования
Каневской муниципальный район
Краснодарского края

И.А. Луценко

Приложение

УТВЕРЖДЕНА

к постановлению администрации
муниципального образования
Каневской муниципальный район
Краснодарского края
от 18.06.2025 № 793

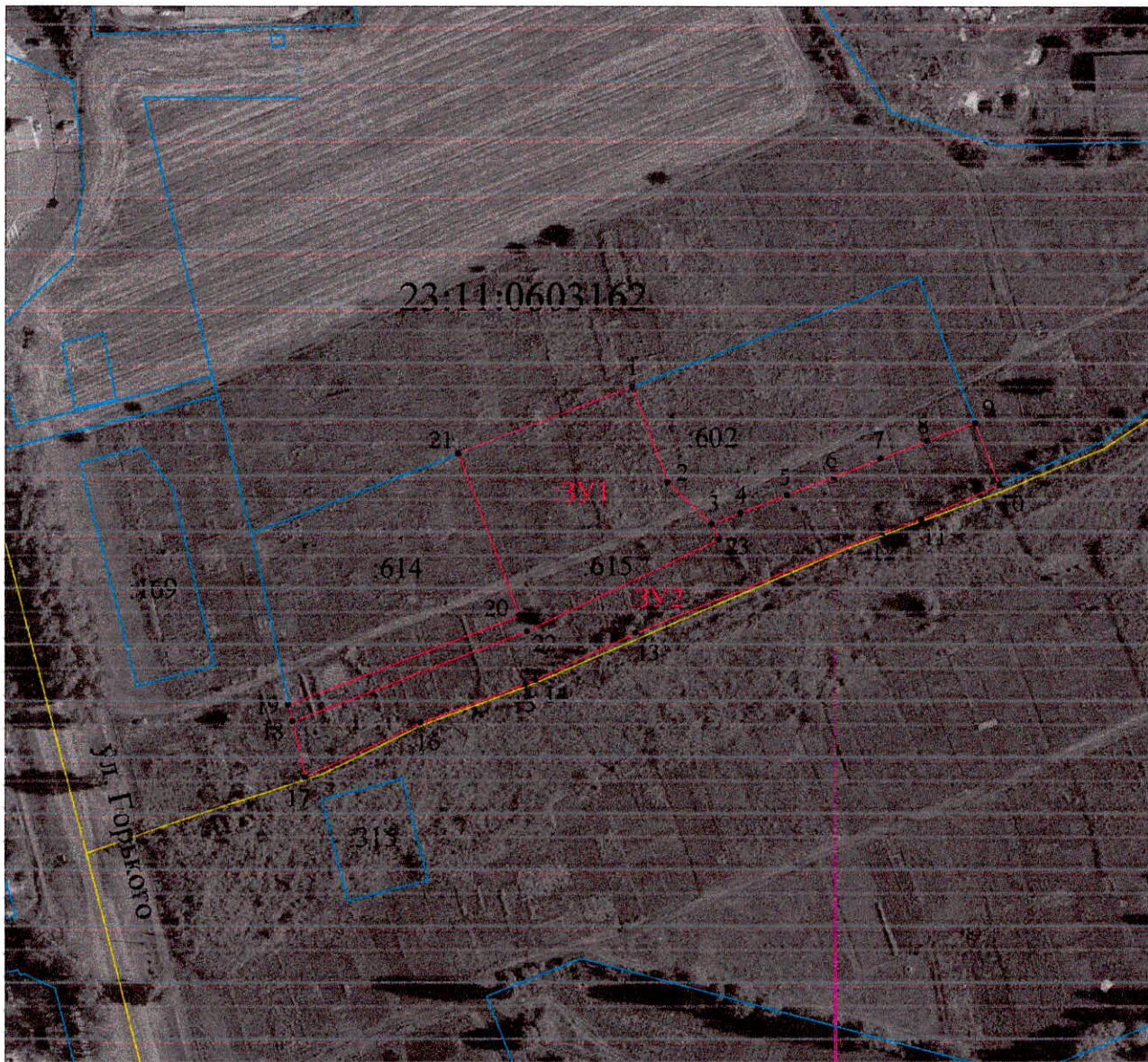
<<Приложение

УТВЕРЖДЕНА

постановлением администрации
муниципального образования
Каневской район
от 20 марта 2025 № 376
(в редакции постановления
администрации муниципального
образования
Каневской муниципальный район
Краснодарского края
от 18.06.2025 № 793)

Схема расположения земельного участка на кадастровом плане территории

№ точек границ	координаты, м		№ точек границ	координаты, м	
	Х	У		Х	У
:ЗУ1			11	592276.36	1376030.88
площадь земельного участка: 5093 кв.м.			12	592271.68	1376016.82
1	592323.65	1375926.45	13	592235.66	1375927.88
2	592289.35	1375939.54	14	592218.91	1375891.86
3	592274.75	1375955.34	15	592217.52	1375888.11
23	592269.08	1375957.85	16	592203.58	1375850.44
22	592236.25	1375888.60	17	592184.40	1375808.77
18	592204.12	1375804.34	18	592204.12	1375804.34
19	592210.21	1375802.97	22	592236.25	1375888.60
20	592241.91	1375886.09	23	592269.08	1375957.85
21	592299.82	1375863.98	3	592274.75	1375955.34
:ЗУ2			4	592278.65	1375965.61
площадь земельного участка: 5540 кв.м.			5	592285.05	1375982.40
9	592310.91	1376050.13	6	592291.47	1375999.21
10	592288.69	1376058.84	7	592297.88	1376016.03
			8	592304.30	1376032.85



- Условные обозначения**
- - точки границы земельного участка
 - - граница испрашиваемого земельного участка
 - - границы учтенных земельных участков
 - - границы кадастровых кварталов

Масштаб 1:2000