



**АДМИНИСТРАЦИЯ МУНИЦИПАЛЬНОГО ОБРАЗОВАНИЯ
КАНЕВСКОЙ МУНИЦИПАЛЬНЫЙ РАЙОН
КРАСНОДАРСКОГО КРАЯ**

ПОСТАНОВЛЕНИЕ

от 29.08.2025

№ 1291

ст-ца Каневская

**О заключении договора на размещение объекта
«Элементы благоустройства территории (тротуары)»**

Руководствуясь пунктом 3 статьи 39.36 Земельного кодекса Российской Федерации, постановлением главы администрации (губернатора) Краснодарского края от 6 июля 2015 года № 627 «Об установлении Порядка и условий размещения объектов на землях или земельных участках, находящихся в государственной или муниципальной собственности, без предоставления земельных участков и установления сервитута, публичного сервитута на территории Краснодарского края», постановлением администрации муниципального образования Каневской муниципальный район Краснодарского края от 5 июня 2025 года № 764 «О должностных полномочиях заместителей главы муниципального образования Каневской муниципальный район Краснодарского края» и на основании заявления администрации Стародеревянковского сельского поселения Каневского муниципального района Краснодарского края п о с т а н о в л я ю :

1. Заключить с администрацией Стародеревянковского сельского поселения Каневского муниципального района Краснодарского края договор на размещение объекта «Элементы благоустройства территории (тротуары)» на земельных участках, государственная собственность на которые не разграничена, по адресу: Российская Федерация, Краснодарский край, Каневской муниципальный район, Стародеревянковское с/п, ст. Стародеревянковская, ул. Красная (от № 180 до № 224), на земельном участке площадью 222 кв.м (точки 1-7), в границах кадастрового квартала 23:11:0309051, на земельном участке площадью 555 кв.м (точки 1-11), в границах кадастрового квартала 23:11:0609065 (приложение).

2. Срок использования испрашиваемой территории в связи с размещением объекта – на период строительства и эксплуатации тротуаров, по адресу: Российская Федерация, Краснодарский край, Каневской муниципальный район, Стародеревянковское с/п, ст. Стародеревянковская, ул. Красная (от № 180 до № 224), на земельном участке площадью 222 кв.м (точки 1-7), в границах кадастрового квартала 23:11:0309051; на земельном участке площадью 555 кв.м (точки 1-11), в границах кадастрового квартала

23:11:0609065, но не более 10 лет с даты заключения договора на размещение объекта.

3. Отделу по связям со СМИ и общественностью администрации муниципального образования Каневской муниципальный район Краснодарского края (Игнатенко Т.А.) обеспечить размещение настоящего постановления на официальном сайте администрации муниципального образования Каневской муниципальный район Краснодарского края в информационно-телекоммуникационной сети «Интернет».

4. Контроль за выполнением настоящего постановления оставляю за собой.

5. Постановление вступает в силу со дня его подписания.

Заместитель главы
муниципального образования,
начальник управления строительства
администрации муниципального образования
Каневской муниципальный район
Краснодарского края



И.А. Луценко

Приложение

к постановлению администрации
муниципального образования
Каневской муниципальной район
Краснодарского края

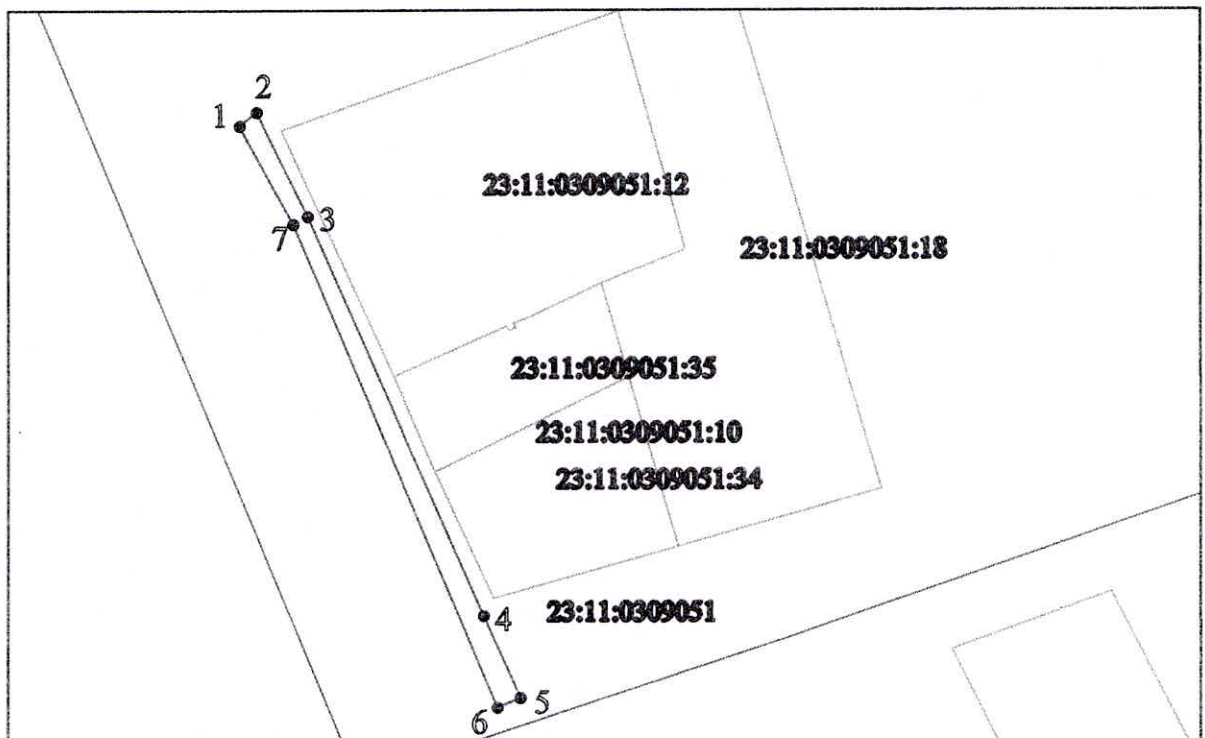
от 29.08.2025 № 1291

Обозначение земельного участка		
площадь земельного участка - 555 кв.м.		
Список координат:		
NN точек	Координаты	
	X	У
1	600810.54	1376120.66
2	600811.20	1376122.66
3	600732.82	1376157.92
4	600657.92	1376191.32
5	600630.32	1376203.84
6	600496.32	1376263.22
7	600495.72	1376261.85
8	600629.78	1376202.36
9	600657.20	1376189.93
10	600732.42	1376156.25
11	600771.31	1376138.88
1	600810.54	1376120.66

Обозначение земельного участка		
площадь земельного участка - 222 кв.м.		
Список координат:		
NN точек	Координаты	
	X	У
1	600889.89	1376080.45
2	600891.58	1376082.81
3	600877.93	1376089.54
4	600825.55	1376112.71
5	600814.86	1376117.55
6	600813.66	1376114.48
7	600876.91	1376087.64
1	600889.89	1376080.45

Система координат МСК-23, зона-1

СХЕМА
расположения земельного участка на кадастровом плане территории



Масштаб 1:1000

Условные обозначения

<div style="border: 1px solid black; width: 20px; height: 10px; display: inline-block;"></div>	<p>обозначение и граница образуемого земельного участка</p>
<p>•1</p>	<p>характерная точка границы земельного участка</p>
<p>23:11:0309022</p>	<p>обозначение кадастрового квартала</p>
<p>—</p>	<p>граница кадастрового квартала</p>
<div style="border: 1px solid black; padding: 2px;">23:11:0309051:35</div>	<p>обозначение и граница земельного участка сведения о границах которого содержатся в ЕГРН</p>

СХЕМА
расположения земельного участка на кадастровом плане территории



Масштаб 1:2000

Заместитель начальника
управления строительства
администрации муниципального образования
Каневской муниципальный район
Краснодарского края - главный архитектор
муниципального образования

Б.Ф. Слоквенко