



**АДМИНИСТРАЦИЯ МУНИЦИПАЛЬНОГО ОБРАЗОВАНИЯ  
КАНЕВСКОЙ РАЙОН  
ПОСТАНОВЛЕНИЕ**

от 14.10.2024

№ 1673

ст-ца Каневская

**Об утверждении схемы расположения земельного участка на кадастровом плане территории, расположенного по адресу: Российская Федерация, Краснодарский край, Каневской район, Каневское сельское поселение, в границах кадастрового квартала 23:11:0603319**

В соответствии со статьёй 11.10 Земельного кодекса Российской Федерации, Федеральным законом от 25 октября 2001 года № 137-ФЗ «О введении в действие Земельного кодекса Российской Федерации, Федеральным законом от 6 октября 2003 года № 131-ФЗ «Об общих принципах организации местного самоуправления в Российской Федерации», постановлением администрации муниципального образования Каневской район от 25 октября 2019 года № 1872 «О должностных полномочиях заместителей главы муниципального образования Каневской район», на основании обращения управления имущественных отношений администрации муниципального образования Каневской район, **п о с т а н о в л я ю:**

1. Утвердить схему расположения земельного участка на кадастровом плане территории, находящегося в кадастровом квартале 23:11:0603319, площадью 16501 кв.м, по адресу: Российская Федерация, Краснодарский край, Каневской район, Каневское сельское поселение, в границах кадастрового квартала 23:11:0603319, расположенного в территориальной зоне П-3 (Зона предприятий, производств и объектов III класса вредности (СЗЗ-300 м), категория земель - земли населенных пунктов (приложение).

2. Управление имущественных отношений администрации муниципального образования Каневской район вправе в установленном порядке без доверенности обратиться в территориальный отдел филиала федерального государственного бюджетного учреждения «Федеральная кадастровая палата Федеральной службы государственной регистрации, кадастра и картографии» по Краснодарскому краю (ФГБУ «ФКП Росреестра» по Краснодарскому краю) с заявлением об осуществлении государственного кадастрового учета земельного участка, указанного в пункте 1.

3. Управление имущественных отношений администрации муниципального образования Каневской район вправе в установленном порядке без доверенности обратиться в администрацию муниципального образования Каневской район с заявлением о получении разрешения на условно разрешенный вид использования земельного участка, указанного в пункте 1.

4. Отделу по связям со СМИ и общественностью администрации муниципального образования Каневской район (Игнатенко) разместить настоящее постановление на официальном сайте муниципального образования Каневской район в информационно-телекоммуникационной сети «Интернет».

5. Направить настоящее постановление в Федеральную службу государственной регистрации, кадастра и картографии (Росреестр) в течение 5 рабочих дней со дня его принятия.

6. Срок действия настоящего постановления составляет 2 года.

7. Контроль за выполнением настоящего постановления оставляю за собой.

8. Постановление вступает в силу со дня его подписания.

Заместитель главы  
муниципального образования  
Каневской район



М.В. Фоменко

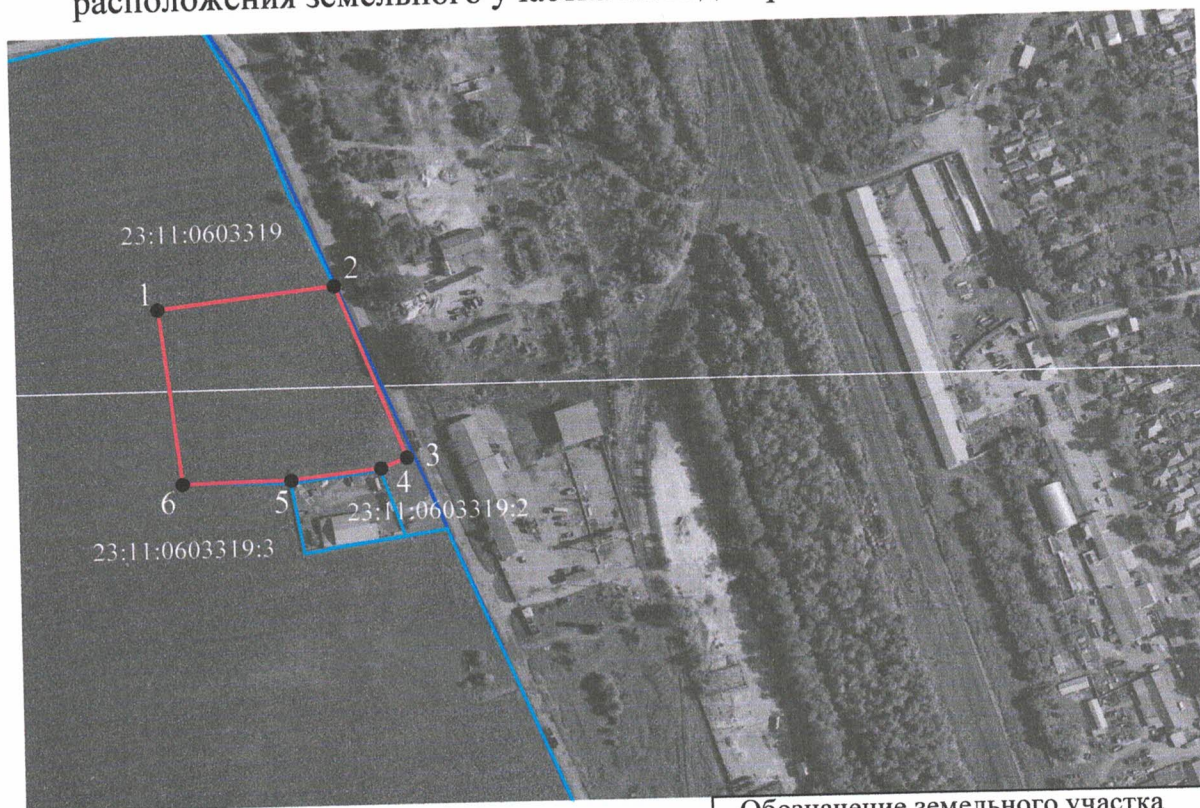
# ПРИЛОЖЕНИЕ

УТВЕРЖДЕНА  
 постановлением администрации  
 муниципального образования  
 Каневской район

от "14" 10 2021 г. № 1673

## СХЕМА

расположения земельного участка на кадастровом плане территории.



Масштаб 1:2000

### Условные обозначения

- обозначение и граница образуемого земельного участка
- 1 характерная точка границы земельного участка
- граница кадастрового квартала
- 23:11:0603319:3 обозначение и граница земельного участка, сведения о котором содержатся в ЕГРН
- 23:11:0603319 обозначение кадастрового квартала

Обозначение земельного участка		
площадь земельного участка - 16501 кв.м.		
Список координат:		
NN точек	Координаты	
	X	Y
1	594054.58	1374102.83
2	594067.54	1374220.14
3	593951.84	1374265.56
4	593944.92	1374248.29
5	593938.30	1374188.51
6	593937.31	1374116.82
1	594054.58	1374102.83

Система координат МСК-23, зона-1