



АДМИНИСТРАЦИЯ МУНИЦИПАЛЬНОГО ОБРАЗОВАНИЯ
КАНЕВСКОЙ МУНИЦИПАЛЬНЫЙ РАЙОН
КРАСНОДАРСКОГО КРАЯ

ПОСТАНОВЛЕНИЕ

от 14.05.2025

№ 624

ст-ца Каневская

Об утверждении схемы расположения земельного участка на кадастровом плане территории, расположенного по адресу: Российская Федерация, Краснодарский край, Каневской муниципальный район, сельское поселение Каневское, станица Каневская, улица имени Гамзатова Р.Г., земельный участок 2

В соответствии с пунктами 14, 15 статьи 11.10, пунктом 6 статьи 11.4 Земельного кодекса Российской Федерации, пунктом 2 статьи 3.3 Федерального закона от 25 октября 2001 года № 137-ФЗ «О введении в действие Земельного кодекса Российской Федерации», подпунктом 3 пункта 1 статьи 15 Федерального закона от 6 октября 2003 года № 131-ФЗ «Об общих принципах организации местного самоуправления в Российской Федерации», постановлением администрации муниципального образования Каневской район от 25 октября 2019 года № 1872 «О должностных полномочиях заместителей главы муниципального образования Каневской район» на основании заявления индивидуального предпринимателя Деревянко Юрия Алексеевича **п о с т а н о в л я ю:**

1. Утвердить схему расположения земельных участков на кадастровом плане территории, образуемых в результате раздела земельного участка с кадастровым номером 23:11:0603323:1089, общей площадью - 3050 кв.м, с сохранением в измененных границах данного земельного участка по адресу: Российская Федерация, Краснодарский край, Каневской муниципальный район, Каневское сельское поселение, станица Каневская, улица имени Гамзатова Р.Г., земельный участок 2, расположенного в территориальной зоне ОД-2 (Зона делового, общественного и коммерческого назначения местного значения), категория земель – земли населенных пунктов (приложение).

1.1. В результате раздела образуются земельные участки:

ЗУ1, площадью 200 кв.м, по адресу: Российская Федерация, Краснодарский край, Каневской муниципальный район, Каневское сельское поселение, станица Каневская, улица имени Гамзатова Р.Г., земельный участок 4, расположенный в территориальной зоне ОД-2 (Зона делового, общественного и коммерческого назначения местного значения), категория земель – земли населенных пунктов;

ЗУ2, площадью 200 кв.м, по адресу: Российская Федерация, Краснодарский край, Каневской муниципальный район, Каневское сельское поселение,

ЗУ10, площадью 225 кв.м, по адресу: Российская Федерация, Краснодарский край, Каневской муниципальный район, Каневское сельское поселение, станица Каневская, улица имени Гамзатова Р.Г., земельный участок 22, расположенный в территориальной зоне ОД-2 (Зона делового, общественного и коммерческого назначения местного значения), категория земель – земли населенных пунктов;

ЗУ11, площадью 200 кв.м, по адресу: Российская Федерация, Краснодарский край, Каневской муниципальный район, Каневское сельское поселение, станица Каневская, улица имени Гамзатова Р.Г., земельный участок 24, расположенный в территориальной зоне ОД-2 (Зона делового, общественного и коммерческого назначения местного значения), категория земель – земли населенных пунктов;

ЗУ12, площадью 200 кв.м, по адресу: Российская Федерация, Краснодарский край, Каневской муниципальный район, Каневское сельское поселение, станица Каневская, улица имени Гамзатова Р.Г., земельный участок 26, расположенный в территориальной зоне ОД-2 (Зона делового, общественного и коммерческого назначения местного значения), категория земель – земли населенных пунктов;

ЗУ13, площадью 275 кв.м, по адресу: Российская Федерация, Краснодарский край, Каневской муниципальный район, Каневское сельское поселение, станица Каневская, улица имени Гамзатова Р.Г., земельный участок 28, расположенный в территориальной зоне ОД-2 (Зона делового, общественного и коммерческого назначения местного значения), категория земель – земли населенных пунктов.

2. Установить вид разрешенного использования образуемым земельным участкам, в соответствии с видом разрешенного использования исходного земельного участка с кадастровым номером 23:11:0603323:1089:

ЗУ1, площадью 200 кв.м, по адресу: Российская Федерация, Краснодарский край, Каневской муниципальный район, Каневское сельское поселение, станица Каневская, улица имени Гамзатова Р.Г., земельный участок 4 - «Блокированная жилая застройка»;

ЗУ2, площадью 200 кв.м, по адресу: Российская Федерация, Краснодарский край, Каневской муниципальный район, Каневское сельское поселение, станица Каневская, улица имени Гамзатова Р.Г., земельный участок 6 - «Блокированная жилая застройка»;

ЗУ3, площадью 200 кв.м, по адресу: Российская Федерация, Краснодарский край, Каневской муниципальный район, Каневское сельское поселение, станица Каневская, улица имени Гамзатова Р.Г., земельный участок 8 - «Блокированная жилая застройка»;

ЗУ4, площадью 200 кв.м, по адресу: Российская Федерация, Краснодарский край, Каневской муниципальный район, Каневское сельское поселение, станица Каневская, улица имени Гамзатова Р.Г., земельный участок 10 - «Блокированная жилая застройка»;

ЗУ5, площадью 200 кв.м, по адресу: Российская Федерация, Краснодарский край, Каневской муниципальный район, Каневское сельское поселение, станица Каневская, улица имени Гамзатова Р.Г., земельный участок 12 - «Блокированная

жилая застройка»;

ЗУ6, площадью 200 кв.м, по адресу: Российская Федерация, Краснодарский край, Каневской муниципальный район, Каневское сельское поселение, станица Каневская, улица имени Гамзатова Р.Г., земельный участок 14 - «Блокированная жилая застройка»;

ЗУ7, площадью 200 кв.м, по адресу: Российская Федерация, Краснодарский край, Каневской муниципальный район, Каневское сельское поселение, станица Каневская, улица имени Гамзатова Р.Г., земельный участок 16 - «Блокированная жилая застройка»;

ЗУ8, площадью 200 кв.м, по адресу: Российская Федерация, Краснодарский край, Каневской муниципальный район, Каневское сельское поселение, станица Каневская, улица имени Гамзатова Р.Г., земельный участок 18 - «Блокированная жилая застройка»;

ЗУ9, площадью 275 кв.м, по адресу: Российская Федерация, Краснодарский край, Каневской муниципальный район, Каневское сельское поселение, станица Каневская, улица имени Гамзатова Р.Г., земельный участок 20 - «Блокированная жилая застройка»;

ЗУ10, площадью 225 кв.м, по адресу: Российская Федерация, Краснодарский край, Каневской муниципальный район, Каневское сельское поселение, станица Каневская, улица имени Гамзатова Р.Г., земельный участок 22 - «Блокированная жилая застройка»;

ЗУ11, площадью 200 кв.м, по адресу: Российская Федерация, Краснодарский край, Каневской муниципальный район, Каневское сельское поселение, станица Каневская, улица имени Гамзатова Р.Г., земельный участок 24 - «Блокированная жилая застройка»;

ЗУ12, площадью 200 кв.м, по адресу: Российская Федерация, Краснодарский край, Каневской муниципальный район, Каневское сельское поселение, станица Каневская, улица имени Гамзатова Р.Г., земельный участок 26 - «Блокированная жилая застройка»;

ЗУ13, площадью 275 кв.м, по адресу: Российская Федерация, Краснодарский край, Каневской муниципальный район, Каневское сельское поселение, станица Каневская, улица имени Гамзатова Р.Г., земельный участок 28 - «Блокированная жилая застройка».

3. Начальник управления имущественных отношений администрации муниципального образования Каневской муниципальный район Краснодарского края (Астахов А.Г.) вправе в установленном порядке без доверенности обратиться в Управление Федеральной службы государственной регистрации, кадастра и картографии по Краснодарскому краю (далее - Управление Росреестра по Краснодарскому краю) с заявлением об осуществлении государственного кадастрового учета земельных участков, указанных в пункте 1.1.

4. Отделу по связям со СМИ и общественностью администрации муниципального образования Каневской муниципальный район Краснодарского края (Игнатенко Т.А.) обеспечить размещение настоящего постановления на официальном сайте администрации муниципального образования Каневской муниципальный район Краснодарского края в

информационно-телекоммуникационной сети «Интернет».

5. Направить настоящее постановление в Управление Росреестра по Краснодарскому краю в течение 5 (пяти) рабочих дней со дня его принятия.

6. Срок действия настоящего постановления составляет 2 (два) года.

7. Контроль за выполнением настоящего постановления оставляю за собой.

8. Постановление вступает в силу со дня его подписания.

Заместитель главы
муниципального образования,
начальник управления строительства
администрации муниципального образования
Каневской муниципальный район
Краснодарского края



И.А. Луценко

Приложение

УТВЕРЖДЕНА

постановлением администрации
муниципального образования
Каневской муниципальный район
Краснодарского края

от 14.05.2025 № 624

**Схема расположения земельного участка или земельных участков
на кадастровом плане территории**

Условный номер земельного участка :ЗУ1		
<small>(указывается в случае, если предусматривается образование двух и более земельных участков)</small>		
Площадь земельного участка 200 м ²		
<small>(указывается проектная площадь образуемого земельного участка, вычисленная с использованием технологических и программных средств, в том числе размещенных на официальном сайте федерального органа исполнительной власти, уполномоченного Правительством Российской Федерации на осуществление государственного кадастрового учета, государственной регистрации прав, ведение Единого государственного реестра недвижимости и предоставление сведений, содержащихся в Едином государственном реестре недвижимости, в информационно-телекоммуникационной сети "Интернет" (далее - официальный сайт), с округлением до 1 квадратного метра. Указанное значение площади земельного участка может быть уточнено при проведении кадастровых работ не более чем на десять процентов)</small>		
Обозначение характерных точек границ	Координаты, м	
	<small>(указываются в случае подготовки схемы расположения земельного участка с использованием технологических и программных средств, в том числе размещенных на официальном сайте. Значения координат, полученные с использованием указанных технологических и программных средств, указываются с округлением до 0,01 метра)</small>	
	X	Y
1	2	3
7	591717,96	1376183,87
8	591724,48	1376186,48
2	591721,53	1376193,92
1	591715,02	1376191,31
6	591709,91	1376189,26
5	591698,33	1376184,62
9	591701,28	1376177,17
10	591712,85	1376181,82
7	591717,96	1376183,87
Условный номер земельного участка :ЗУ2		
<small>(указывается в случае, если предусматривается образование двух и более земельных участков)</small>		
Площадь земельного участка 200 м ²		
<small>(указывается проектная площадь образуемого земельного участка, вычисленная с использованием технологических и программных средств, в том числе размещенных на официальном сайте федерального органа исполнительной власти, уполномоченного Правительством Российской Федерации на осуществление государственного кадастрового учета, государственной регистрации прав, ведение Единого государственного реестра недвижимости и предоставление сведений, содержащихся в Едином государственном реестре недвижимости, в информационно-телекоммуникационной сети "Интернет" (далее - официальный сайт), с округлением до 1 квадратного метра. Указанное значение площади земельного участка может быть уточнено при проведении кадастровых работ не более чем на десять процентов)</small>		
Обозначение характерных точек границ	Координаты, м	
	<small>(указываются в случае подготовки схемы расположения земельного участка с использованием технологических и программных средств, в том числе размещенных на официальном сайте. Значения координат, полученные с использованием указанных технологических и программных средств, указываются с округлением до 0,01 метра)</small>	
	X	Y
1	2	3
11	591715,79	1376174,38
12	591720,89	1376176,43
13	591727,42	1376179,05
8	591724,48	1376186,48
7	591717,96	1376183,87
10	591712,85	1376181,82
9	591701,28	1376177,17
14	591702,31	1376174,56
15	591704,22	1376169,74
11	591715,79	1376174,38

Условный номер земельного участка :ЗУ3			
<small>(указывается в случае, если предусматривается образование двух и более земельных участков)</small>			
Площадь земельного участка 200 м²			
<small>(указывается проектная площадь образуемого земельного участка, вычисленная с использованием технологических и программных средств, в том числе размещенных на официальном сайте федерального органа исполнительной власти, уполномоченного Правительством Российской Федерации на осуществление государственного кадастрового учета, государственной регистрации прав, ведение Единого государственного реестра недвижимости и предоставление сведений, содержащихся в Едином государственном реестре недвижимости, в информационно-телекоммуникационной сети "Интернет" (далее - официальный сайт), с округлением до 1 квадратного метра. Указанное значение площади земельного участка может быть уточнено при проведении кадастровых работ не более чем на десять процентов)</small>			
Обозначение характерных точек границ	Координаты, м		
	<small>(указываются в случае подготовки схемы расположения земельного участка с использованием технологических и программных средств, в том числе размещенных на официальном сайте. Значения координат, полученные с использованием указанных технологических и программных средств, указываются с округлением до 0,01 метра)</small>		
	X	Y	
1	2	3	
16	591723,83	1376168,99	
17	591730,37	1376171,60	
13	591727,42	1376179,05	
12	591720,89	1376176,43	
11	591715,79	1376174,38	
15	591704,22	1376169,74	
18	591707,16	1376162,30	
19	591718,72	1376166,94	
16	591723,83	1376168,99	

Условный номер земельного участка :ЗУ4			
<small>(указывается в случае, если предусматривается образование двух и более земельных участков)</small>			
Площадь земельного участка 200 м²			
<small>(указывается проектная площадь образуемого земельного участка, вычисленная с использованием технологических и программных средств, в том числе размещенных на официальном сайте федерального органа исполнительной власти, уполномоченного Правительством Российской Федерации на осуществление государственного кадастрового учета, государственной регистрации прав, ведение Единого государственного реестра недвижимости и предоставление сведений, содержащихся в Едином государственном реестре недвижимости, в информационно-телекоммуникационной сети "Интернет" (далее - официальный сайт), с округлением до 1 квадратного метра. Указанное значение площади земельного участка может быть уточнено при проведении кадастровых работ не более чем на десять процентов)</small>			
Обозначение характерных точек границ	Координаты, м		
	<small>(указываются в случае подготовки схемы расположения земельного участка с использованием технологических и программных средств, в том числе размещенных на официальном сайте. Значения координат, полученные с использованием указанных технологических и программных средств, указываются с округлением до 0,01 метра)</small>		
	X	Y	
1	2	3	
20	591721,66	1376159,50	
21	591726,76	1376161,55	
22	591733,31	1376164,17	
17	591730,37	1376171,60	
16	591723,83	1376168,99	
19	591718,72	1376166,94	
18	591707,16	1376162,30	
23	591710,11	1376154,86	
20	591721,66	1376159,50	

Условный номер земельного участка :ЗУ5			
<small>(указывается в случае, если предусматривается образование двух и более земельных участков)</small>			
Площадь земельного участка 200 м²			
<small>(указывается проектная площадь образуемого земельного участка, вычисленная с использованием технологических и программных средств, в том числе размещенных на официальном сайте федерального органа исполнительной власти, уполномоченного Правительством Российской Федерации на осуществление государственного кадастрового учета, государственной регистрации прав, ведение Единого государственного реестра недвижимости и предоставление сведений, содержащихся в Едином государственном реестре недвижимости, в информационно-телекоммуникационной сети "Интернет" (далее - официальный сайт), с округлением до 1 квадратного метра. Указанное значение площади земельного участка может быть уточнено при проведении кадастровых работ не более чем на десять процентов)</small>			
Обозначение характерных точек границ	Координаты, м		
	<small>(указываются в случае подготовки схемы расположения земельного участка с использованием технологических и программных средств, в том числе размещенных на официальном сайте. Значения координат, полученные с использованием указанных технологических и программных средств, указываются с округлением до 0,01 метра)</small>		
	X	Y	
1	2	3	
24	591729,70	1376154,10	
25	591736,25	1376156,74	
22	591733,31	1376164,17	
21	591726,76	1376161,55	

1	2	3
20	591721,66	1376159,50
23	591710,11	1376154,86
26	591713,06	1376147,41
27	591724,60	1376152,06
24	591729,70	1376154,10

Условный номер земельного участка :ЗУ6

(указывается в случае, если предусматривается образование двух и более земельных участков)

Площадь земельного участка 200 м²

(указывается проектная площадь образуемого земельного участка, вычисленная с использованием технологических и программных средств, в том числе размещенных на официальном сайте федерального органа исполнительной власти, уполномоченного Правительством Российской Федерации на осуществление государственного кадастрового учета, государственной регистрации прав, ведение Единого государственного реестра недвижимости и предоставление сведений, содержащихся в Едином государственном реестре недвижимости, в информационно-телекоммуникационной сети "Интернет" (далее - официальный сайт), с округлением до 1 квадратного метра. Указанное значение площади земельного участка может быть уточнено при проведении кадастровых работ не более чем на десять процентов)

Обозначение характерных точек границ	Координаты, м	
	X	Y
1	2	3
28	591727,53	1376144,61
29	591732,64	1376146,66
30	591739,19	1376149,31
25	591736,25	1376156,74
24	591729,70	1376154,10
27	591724,60	1376152,06
26	591713,06	1376147,41
31	591716,00	1376139,97
28	591727,53	1376144,61

Условный номер земельного участка :ЗУ7

(указывается в случае, если предусматривается образование двух и более земельных участков)

Площадь земельного участка 200 м²

(указывается проектная площадь образуемого земельного участка, вычисленная с использованием технологических и программных средств, в том числе размещенных на официальном сайте федерального органа исполнительной власти, уполномоченного Правительством Российской Федерации на осуществление государственного кадастрового учета, государственной регистрации прав, ведение Единого государственного реестра недвижимости и предоставление сведений, содержащихся в Едином государственном реестре недвижимости, в информационно-телекоммуникационной сети "Интернет" (далее - официальный сайт), с округлением до 1 квадратного метра. Указанное значение площади земельного участка может быть уточнено при проведении кадастровых работ не более чем на десять процентов)

Обозначение характерных точек границ	Координаты, м	
	X	Y
1	2	3
32	591735,57	1376139,22
33	591742,14	1376141,85
30	591739,19	1376149,31
29	591732,64	1376146,66
28	591727,53	1376144,61
31	591716,00	1376139,97
34	591718,94	1376132,55
35	591730,47	1376137,17
32	591735,57	1376139,22

Условный номер земельного участка :ЗУ8		
<small>(указывается в случае, если предусматривается образование двух и более земельных участков)</small>		
Площадь земельного участка 200 м ²		
<small>(указывается проектная площадь образуемого земельного участка, вычисленная с использованием технологических и программных средств, в том числе размещенных на официальном сайте федерального органа исполнительной власти, уполномоченного Правительством Российской Федерации на осуществление государственного кадастрового учета, государственной регистрации прав, ведение Единого государственного реестра недвижимости и предоставление сведений, содержащихся в Едином государственном реестре недвижимости, в информационно-телекоммуникационной сети "Интернет" (далее - официальный сайт), с округлением до 1 квадратного метра. Указанное значение площади земельного участка может быть уточнено при проведении кадастровых работ не более чем на десять процентов)</small>		
Обозначение характерных точек границ	Координаты, м	
	<small>(указываются в случае подготовки схемы расположения земельного участка с использованием технологических и программных средств, в том числе размещенных на официальном сайте. Значения координат, полученные с использованием указанных технологических и программных средств, указываются с округлением до 0,01 метра)</small>	
	X	Y
1	2	3
36	591738,51	1376131,78
37	591745,09	1376134,40
33	591742,14	1376141,85
32	591735,57	1376139,22
35	591730,47	1376137,17
34	591718,94	1376132,55
38	591721,88	1376125,12
39	591733,41	1376129,73
36	591738,51	1376131,78
Условный номер земельного участка :ЗУ9		
<small>(указывается в случае, если предусматривается образование двух и более земельных участков)</small>		
Площадь земельного участка 275 м ²		
<small>(указывается проектная площадь образуемого земельного участка, вычисленная с использованием технологических и программных средств, в том числе размещенных на официальном сайте федерального органа исполнительной власти, уполномоченного Правительством Российской Федерации на осуществление государственного кадастрового учета, государственной регистрации прав, ведение Единого государственного реестра недвижимости и предоставление сведений, содержащихся в Едином государственном реестре недвижимости, в информационно-телекоммуникационной сети "Интернет" (далее - официальный сайт), с округлением до 1 квадратного метра. Указанное значение площади земельного участка может быть уточнено при проведении кадастровых работ не более чем на десять процентов)</small>		
Обозначение характерных точек границ	Координаты, м	
	<small>(указываются в случае подготовки схемы расположения земельного участка с использованием технологических и программных средств, в том числе размещенных на официальном сайте. Значения координат, полученные с использованием указанных технологических и программных средств, указываются с округлением до 0,01 метра)</small>	
	X	Y
1	2	3
40	591749,13	1376124,19
37	591745,09	1376134,40
36	591738,51	1376131,78
39	591733,41	1376129,73
38	591721,88	1376125,12
41	591725,93	1376114,89
40	591749,13	1376124,19
Условный номер земельного участка :ЗУ10		
<small>(указывается в случае, если предусматривается образование двух и более земельных участков)</small>		
Площадь земельного участка 225 м ²		
<small>(указывается проектная площадь образуемого земельного участка, вычисленная с использованием технологических и программных средств, в том числе размещенных на официальном сайте федерального органа исполнительной власти, уполномоченного Правительством Российской Федерации на осуществление государственного кадастрового учета, государственной регистрации прав, ведение Единого государственного реестра недвижимости и предоставление сведений, содержащихся в Едином государственном реестре недвижимости, в информационно-телекоммуникационной сети "Интернет" (далее - официальный сайт), с округлением до 1 квадратного метра. Указанное значение площади земельного участка может быть уточнено при проведении кадастровых работ не более чем на десять процентов)</small>		
Обозначение характерных точек границ	Координаты, м	
	<small>(указываются в случае подготовки схемы расположения земельного участка с использованием технологических и программных средств, в том числе размещенных на официальном сайте. Значения координат, полученные с использованием указанных технологических и программных средств, указываются с округлением до 0,01 метра)</small>	
	X	Y
1	2	3
42	591745,86	1376113,18
43	591752,44	1376115,82
40	591749,13	1376124,19
41	591725,93	1376114,89
44	591729,24	1376106,52
45	591738,99	1376110,44

1	2	3
46	591740,75	1376111,14
42	591745,86	1376113,18

Условный номер земельного участка :ЗУ11

(указывается в случае, если предусматривается образование двух и более земельных участков)

Площадь земельного участка 200 м²

(указывается проектная площадь образуемого земельного участка, вычисленная с использованием технологических и программных средств, в том числе размещенных на официальном сайте федерального органа исполнительной власти, уполномоченного Правительством Российской Федерации на осуществление государственного кадастрового учета, государственной регистрации прав, ведение Единого государственного реестра недвижимости и предоставление сведений, содержащихся в Едином государственном реестре недвижимости, в информационно-телекоммуникационной сети "Интернет" (далее - официальный сайт), с округлением до 1 квадратного метра. Указанное значение площади земельного участка может быть уточнено при проведении кадастровых работ не более чем на десять процентов)

Обозначение характерных точек границ	Координаты, м	
	(указываются в случае подготовки схемы расположения земельного участка с использованием технологических и программных средств, в том числе размещенных на официальном сайте. Значения координат, полученные с использованием указанных технологических и программных средств, указываются с округлением до 0,01 метра)	
	X	Y
1	2	3
47	591748,81	1376105,74
48	591755,39	1376108,38
43	591752,44	1376115,82
42	591745,86	1376113,18
46	591740,75	1376111,14
45	591738,99	1376110,44
44	591729,24	1376106,52
49	591732,19	1376099,08
50	591743,70	1376103,70
47	591748,81	1376105,74

Условный номер земельного участка :ЗУ12

(указывается в случае, если предусматривается образование двух и более земельных участков)

Площадь земельного участка 200 м²

(указывается проектная площадь образуемого земельного участка, вычисленная с использованием технологических и программных средств, в том числе размещенных на официальном сайте федерального органа исполнительной власти, уполномоченного Правительством Российской Федерации на осуществление государственного кадастрового учета, государственной регистрации прав, ведение Единого государственного реестра недвижимости и предоставление сведений, содержащихся в Едином государственном реестре недвижимости, в информационно-телекоммуникационной сети "Интернет" (далее - официальный сайт), с округлением до 1 квадратного метра. Указанное значение площади земельного участка может быть уточнено при проведении кадастровых работ не более чем на десять процентов)

Обозначение характерных точек границ	Координаты, м	
	(указываются в случае подготовки схемы расположения земельного участка с использованием технологических и программных средств, в том числе размещенных на официальном сайте. Значения координат, полученные с использованием указанных технологических и программных средств, указываются с округлением до 0,01 метра)	
	X	Y
1	2	3
51	591751,75	1376098,31
52	591758,33	1376100,95
48	591755,39	1376108,38
47	591748,81	1376105,74
50	591743,70	1376103,70
49	591732,19	1376099,08
53	591735,13	1376091,64
54	591746,65	1376096,26
51	591751,75	1376098,31

Условный номер земельного участка :ЗУ13

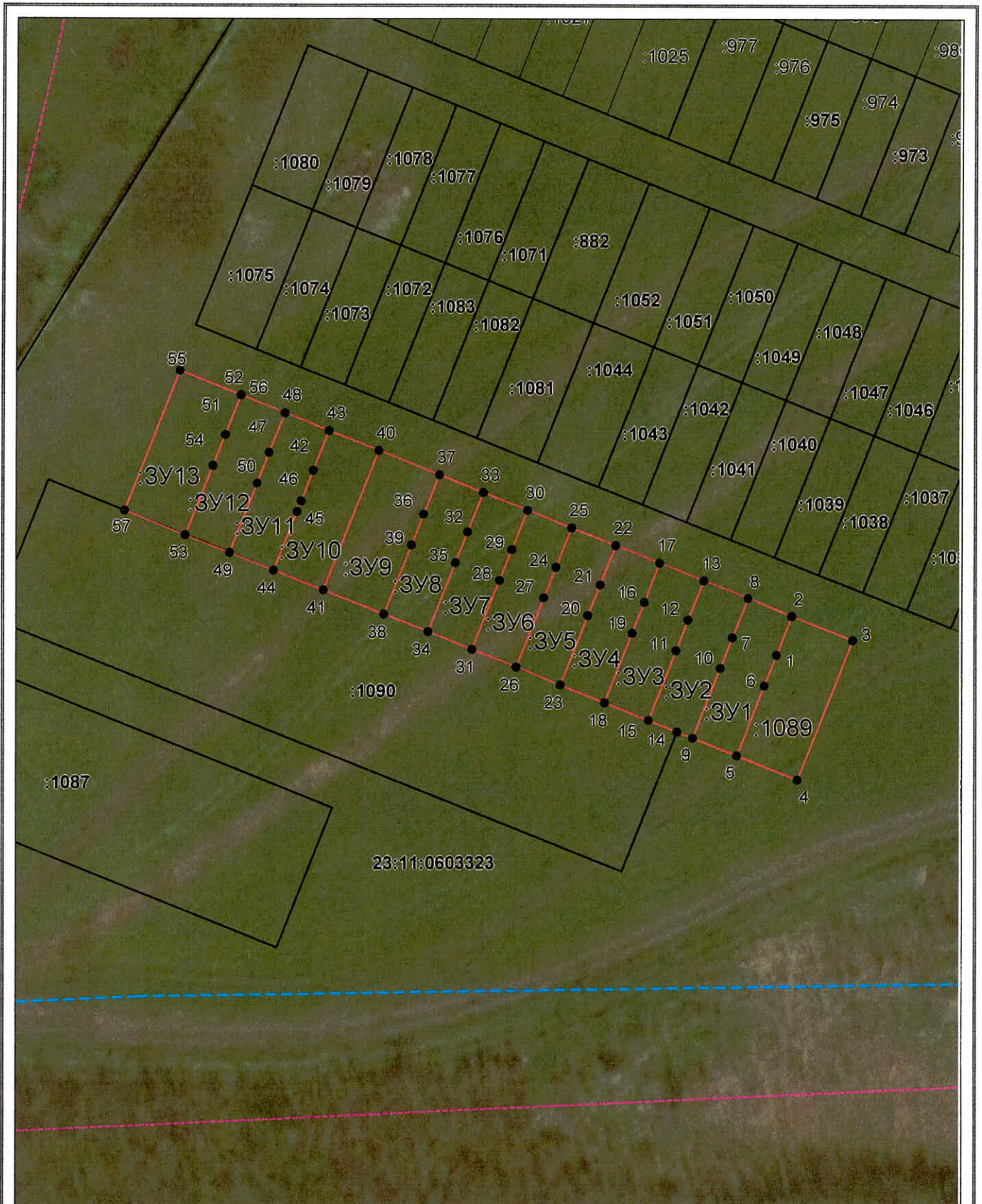
(указывается в случае, если предусматривается образование двух и более земельных участков)

Площадь земельного участка 275 м²

(указывается проектная площадь образуемого земельного участка, вычисленная с использованием технологических и программных средств, в том числе размещенных на официальном сайте федерального органа исполнительной власти, уполномоченного Правительством Российской Федерации на осуществление государственного кадастрового учета, государственной регистрации прав, ведение Единого государственного реестра недвижимости и предоставление сведений, содержащихся в Едином государственном реестре недвижимости, в информационно-телекоммуникационной сети "Интернет" (далее - официальный сайт), с округлением до 1 квадратного метра. Указанное значение площади земельного участка может быть уточнено при проведении кадастровых работ не более чем на десять процентов)

Обозначение характерных точек границ	Координаты, м	
	(указываются в случае подготовки схемы расположения земельного участка с использованием технологических и программных средств, в том числе размещенных на официальном сайте. Значения координат, полученные с использованием указанных технологических и программных средств, указываются с округлением до 0,01 метра)	
	X	Y
1	2	3

1	2	3
55 ✓	591762,38	1376090,72
56	591758,34	1376100,95
51	591751,75	1376098,31
54	591746,65	1376096,26
53	591735,13	1376091,64
57 ✓	591739,18	1376081,41
55	591762,38	1376090,72



Система координат: МСК-23 Масштаб 1:900

Условные обозначения:

- — граница образуемого земельного участка,
- — граница учтенного земельного участка,
- - - граница кадастрового квартала,
- — характерная точка границы земельного участка,
- - - граница зоны с ОУИТ