



**АДМИНИСТРАЦИЯ МУНИЦИПАЛЬНОГО ОБРАЗОВАНИЯ
КАНЕВСКОЙ РАЙОН**

ПОСТАНОВЛЕНИЕ

от 21.11.2024

№ 2138

ст-ца Каневская

О предварительном согласовании администрации Новодеревянковского сельского поселения Каневского района предоставления земельного участка, площадью 19998 кв.м, расположенного по адресу: Российская Федерация, Краснодарский край, Каневской муниципальный район, Новодеревянковское сельское поселение, хутор Албаши, улица Рабочая, 7 А

В соответствии с пунктами 14, 15 статьи 10.11, пунктами 9, 11, 14, 15 статьи 39.15, подпунктом 1 пункта 2 статьи 39.9 Земельного кодекса Российской Федерации, пунктом 2 статьи 3.3 Федерального закона от 25 октября 2001 года № 137-ФЗ «О введении в действие Земельного кодекса Российской Федерации», постановлением администрации муниципального образования Каневской район от 25 октября 2019 года № 1872 «О должностных полномочиях заместителей главы муниципального образования Каневской район», на основании заявления главы администрации Новодеревянковского сельского поселения Каневского района Рокотянского Александра Сергеевича п о с т а н о в л я ю:

1. Предварительно согласовать администрации Новодеревянковского сельского поселения Каневского района, предоставление земельного участка, площадью 19998 кв.м, по адресу: Российская Федерация, Краснодарский край, Каневской муниципальный район, Новодеревянковское сельское поселение, хутор Албаши, улица Рабочая, 7 А.

2. Утвердить схему расположения земельного участка на кадастровом плане территории, находящегося в кадастровом квартале 23:11:0104015, площадью 19998 кв.м, по адресу: Российская Федерация, Краснодарский край, Каневской муниципальный район, Новодеревянковское сельское поселение, хутор Албаши, улица Рабочая, 7 А, расположенного в территориальной зоне СН-1 (Зона ритуальной деятельности), категория земель - земли населенных пунктов (приложение).

3. Установить основной вид разрешенного использования земельного участка на кадастровом плане территории, находящегося в кадастровом квартале 23:11:0104015, площадью 19998 кв.м, по адресу: Российская Федерация, Краснодарский край, Каневской муниципальный район, Новодеревянковское сельское поселение, хутор Албаши, улица Рабочая, 7 А, в соответствии с кодом 12.1 «Ритуальная деятельность» Правил

землепользования и застройки Новодеревянковского сельского поселения Каневского района (утверждены 28 мая 2014 года Решением Совета Новодеревянковского сельского поселения Каневского района № 271, с изменениями от 17 октября 2014 года Решением Совета Новодеревянковского сельского поселения Каневского района № 10, с изменениями от 29 ноября 2016 года Решением Совета Новодеревянковского сельского поселения Каневского района № 109, с изменениями от 28 декабря 2016 года Решением Совета Новодеревянковского сельского поселения Каневского района № 113, с изменениями от 31 октября 2017 года Решением Совета Новодеревянковского сельского поселения Каневского района № 150, с изменениями от 21 ноября 2018 года Решением Совета Новодеревянковского сельского поселения Каневского района № 203, с изменениями от 30 августа 2022 года Решением Совета Новодеревянковского сельского поселения Каневского района № 146, с изменениями от 27 октября 2023 года Решением Совета Новодеревянковского сельского поселения Каневского района № 205, с изменениями от 29 августа 2024 года Решением Совета Новодеревянковского сельского поселения Каневского района № 331).

4. Главе администрации Новодеревянковского сельского поселения Каневского района Рокотянскому А.С., в соответствии со схемой расположения земельного участка на кадастровом плане территории, обеспечить проведение работ по образованию земельного участка, указанного в пункте 1.

5. Глава администрации Новодеревянковского сельского поселения Каневского района Рокотянский А.С. вправе в установленном порядке без доверенности обратиться в территориальный отдел филиала публично-правовой компании «Роскадастр» по Краснодарскому краю (Филиал ППК «Роскадастр» по Краснодарскому краю) с заявлением об осуществлении государственного кадастрового учета земельного участка, указанного в пункте 1.

6. Отделу по связям со СМИ и общественностью администрации муниципального образования Каневской район (Игнатенко Т.А.) обеспечить размещение настоящего постановления на официальном сайте администрации муниципального образования Каневской район в информационно-телекоммуникационной сети «Интернет».

7. Направить настоящее постановление в Федеральную службу государственной регистрации, кадастра и картографии (Росреестр) в течение 5 (пяти) рабочих дней со дня его принятия.

8. Срок действия настоящего постановления составляет 2 (два) года.

9. Контроль за выполнением настоящего постановления оставляю за собой.

10. Постановление вступает в силу со дня его подписания.

Заместитель главы
муниципального образования
Каневской район



И.А. Луценко

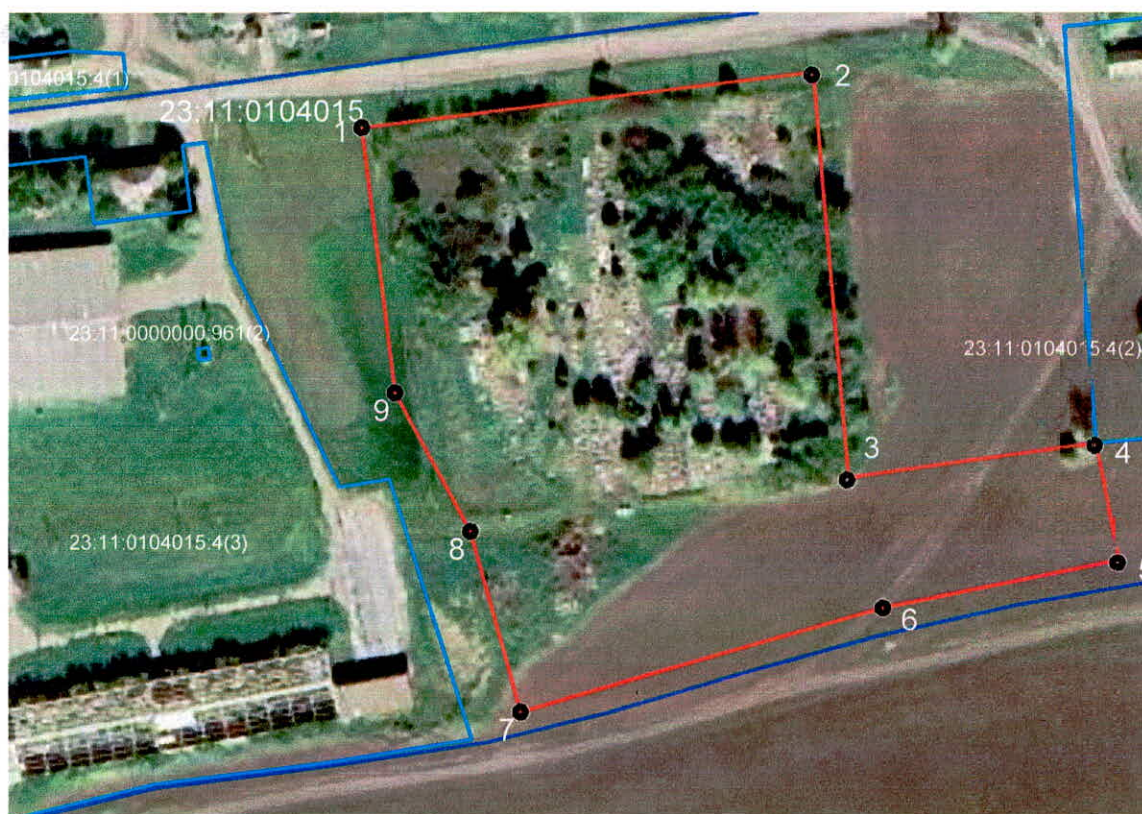
Приложение

УТВЕРЖДЕНА
постановлением администрации
муниципального образования
Каневской район

от "27.11.2024" . № 2138

СХЕМА

расположения земельного участка на кадастровом плане территории.



Масштаб 1:2000

Система координат - МСК 23

Условные обозначения

обозначение и граница образуемого земельного участка

•1 характерная точка границы земельного участка

23:11:0104015 обозначение кадастрового квартала

граница кадастрового квартала

обозначение и граница земельного участка сведения о котором содержатся в ЕГРН

Условный номер земельного участка

площадь земельного участка - 19998 кв.м.

Обозначение характерных точек границ

NN точек	Координаты, м	
	X	Y
1	613621.30	1348958.92
2	613636.36	1349082.32
3	613526.91	1349092.13
4	613536.41	1349159.68
5	613504.81	1349165.93
6	613491.88	1349101.51
7	613463.95	1349002.31
8	613512.58	1348988.62
9	613550.14	1348968.01
1	613621.30	1348958.92