



**АДМИНИСТРАЦИЯ МУНИЦИПАЛЬНОГО ОБРАЗОВАНИЯ
КАНЕВСКОЙ РАЙОН
ПОСТАНОВЛЕНИЕ**

от 21.02.2023

№ 203

ст-ца Каневская

О предварительном согласовании обществу с ограниченной ответственностью «Консервное предприятие Русское поле - Албаши» земельного участка, площадью 3600 кв.м, расположенного по адресу: Российская Федерация, Краснодарский край, Каневской муниципальный район, сельское поселение Новоминское, станица Новоминская, улица Черноморская, земельный участок 35 Б

В соответствии с пунктами 14, 15 статьи 11:10, подпунктом 4 пункта 2 статьи 39.6, пунктами 9, 11, 14, 15 статьи 39:15 Земельного кодекса Российской Федерации, пунктом 2 статьи 3.3 Федерального закона от 25 октября 2001 года № 137-ФЗ «О введении в действие Земельного кодекса Российской Федерации», подпунктом 3 пункта 1 статьи 15 Федерального закона от 6 октября 2003 года № 131-ФЗ «Об общих принципах организации местного самоуправления в Российской Федерации», постановлением администрации муниципального образования Каневской район от 25 октября 2019 года № 1872 «О должностных полномочиях заместителей главы муниципального образования Каневской район» на основании заявления генерального директора общества с ограниченной ответственностью «Консервное предприятие Русское поле - Албаши» (далее – ООО «Консервное предприятие Русское поле - Албаши») Иващенко Вадима Леонидовича, **п о с т а н о в л я ю:**

1. Предварительно согласовать ООО «Консервное предприятие Русское поле - Албаши», место нахождения: 353700, Краснодарский край, Каневской район, станица Новоминская, улица Советская, 24, ИНН 2334018297 ОГРН 1032319139940 предоставление земельного участка, площадью 3600 кв.м, расположенного по адресу: Российская Федерация, Краснодарский край, Каневской муниципальный район, сельское поселение Новоминское, станица Новоминская, улица Черноморская, земельный участок 35 Б.

2. Утвердить схему расположения земельного участка на кадастровом плане территории, находящегося в кадастровом квартале 23:11:0202027, площадью 3600 кв.м, по адресу: Российская Федерация, Краснодарский край, Каневской муниципальный район, сельское поселение Новоминское, станица Новоминская, улица Черноморская, земельный участок 35 Б, расположенного в территориальной зоне Ж-1 (Зона застройки индивидуальными жилыми домами), категория земель – земли населенных пунктов (приложение).

3. Установить основной вид разрешенного использования земельного

участка на кадастровом плане территории, находящегося в кадастровом квартале 23:11:0202027, площадью 3600 кв.м, по адресу: Российская Федерация, Краснодарский край, Каневской муниципальный район, сельское поселение Новоминское, станица Новоминская, улица Черноморская, земельный участок 35 Б, в соответствии с кодом 3.1.1 «Предоставление коммунальных услуг» Правил землепользования и застройки Новоминского сельского поселения Каневского района (утверждены Решением Совета Новоминского сельского поселения Каневского района 22 апреля 2014 года № 41, с изменениями от 28 ноября 2016 года Решение Совета Новоминского сельского поселения Каневского района № 92, с изменениями от 31 октября 2017 года Решение Совета Новоминского сельского поселения Каневского района № 123, с изменениями от 11 декабря 2018 года Решение Совета Новоминского сельского поселения Каневского района № 156, с изменениями от 28 августа 2019 года Решение Совета Новоминского сельского поселения Каневского района № 176, с изменениями от 30 июля 2020 года Решение Совета Новоминского сельского поселения Каневского района № 40, с изменениями от 31 марта 2021 года Решение Совета Новоминского сельского поселения Каневского района № 78, с изменениями от 25 августа 2022 года Решение Совета Новоминского сельского поселения Каневского района № 149).

4. ООО «Консервное предприятие Русское поле - Албаши» (Иващенко В.Л.), в соответствии со схемой расположения земельного участка на кадастровом плане территории, обеспечить проведение работ по образованию земельного участка, указанного в пункте 1.

5. Генеральный директор ООО «Консервное предприятие Русское поле - Албаши» Иващенко Вадим Леонидович вправе в установленном порядке без доверенности обратиться в территориальный отдел филиала публично-правовой компании «Роскадастр» по Краснодарскому краю (Филиал ППК «Роскадастр» по Краснодарскому краю) с заявлением об осуществлении государственного кадастрового учета земельного участка, указанного в пункте 1.

6. Отделу по связям со СМИ и общественностью администрации муниципального образования Каневской район (Игнатенко Т.А.) обеспечить размещение настоящего постановления на официальном сайте администрации муниципального образования Каневской район в информационно-телекоммуникационной сети «Интернет».

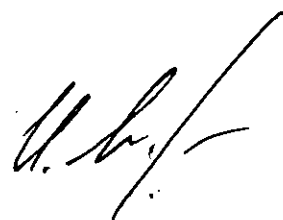
7. Направить настоящее постановление в Федеральную службу государственной регистрации, кадастра и картографии (Росреестр) в течение 5 (пяти) рабочих дней со дня его принятия.

8. Срок действия настоящего постановления составляет 2 (два) года.

9. Контроль за выполнением настоящего постановления оставляю за собой.

10. Постановление вступает в силу со дня его подписания.

Заместитель главы
муниципального образования
Каневской район



И.А. Луценко

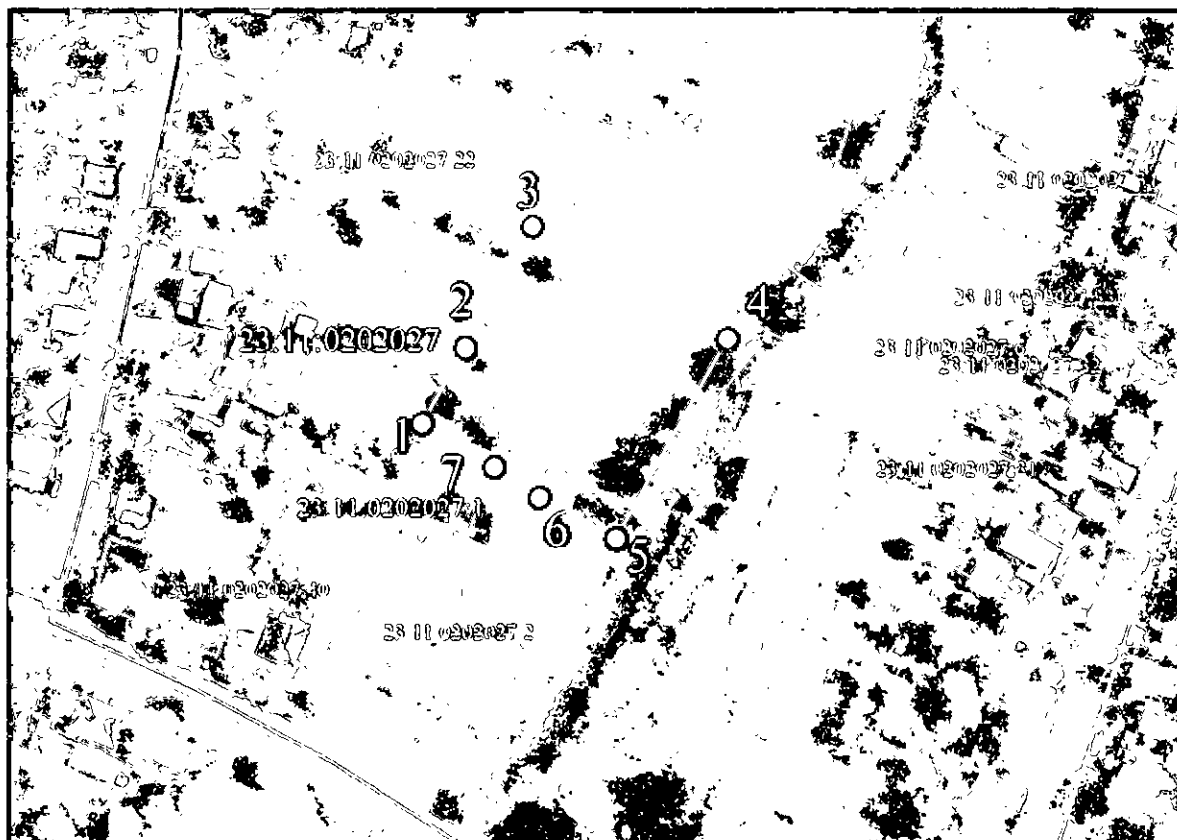
Приложение

УТВЕРЖДЕНА
постановлением администрации
муниципального образования
Каневской район

от "21" 02 2023 № 203

СХЕМА

расположения земельного участка на кадастровом плане территории.



Масштаб 1:2000

Условные обозначения

□ обозначение и граница образуемого земельного участка

●1 характерная точка границы земельного участка

23:11:0202027 обозначение кадастрового квартала

— граница кадастрового квартала

Условный номер земельного участка		
площадь земельного участка - 3600 кв.м.		
Обозначение характерных точек границ		
NN точек	Координаты, м	
	X	Y
1	621343.68	1374447.52
2	621364.34	1374459.19
3	621395.92	1374477.02
4	621366.10	1374529.09
5	621313.85	1374499.58
6	621325.13	1374479.00
7	621333.18	1374466.77
1	621343.68	1374447.52

Система координат МСК-23, зона-1