



**АДМИНИСТРАЦИЯ МУНИЦИПАЛЬНОГО ОБРАЗОВАНИЯ
КАНЕВСКОЙ РАЙОН
ПОСТАНОВЛЕНИЕ**

от 01.10.2024

№ 1608

ст-ца Каневская

**О заключении договора на размещение объекта
«Сооружение связи ПАО «Ростелеком» по проекту
«Устранение цифрового неравенства (УЦН 2.0)»**

Руководствуясь пунктом 3 статьи 39.36 Земельного кодекса Российской Федерации, постановлением главы администрации (губернатора) Краснодарского края от 6 июля 2015 года № 627 «Об установлении Порядка и условий размещения объектов на землях или земельных участках, находящихся в государственной или муниципальной собственности, без предоставления земельных участков и установления сервитутов на территории Краснодарского края», постановлением администрации муниципального образования Каневской район от 25 октября 2019 года № 1872 «О должностных полномочиях заместителей главы муниципального образования Каневской район и на основании заявления представителя публичного акционерного общества «Ростелеком» (далее ПАО «Ростелеком») Ключупа А.С. (доверенность от 14 июля 2021 года № 04/29/132/21), постановляю :

1. Заключить с ПАО «Ростелеком» договор на размещение объекта «Сооружение связи ПАО «Ростелеком» по проекту «Устранение цифрового неравенства (УЦН 2.0)» на землях или земельных участках, государственная собственность на которые не разграничена, площадью 20 кв.м, по адресу: Российская Федерация, Краснодарский край, Каневской район, с/п Стародеревянковское, х. Большие Челбасы, в границе кадастрового квартала 23:11:0313003 (приложение).

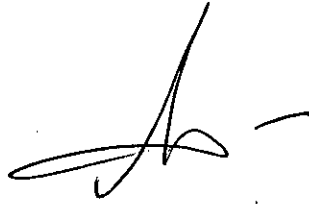
2. Срок использования испрашиваемой территории в связи с размещением объекта – на период установки и эксплуатации антенной опоры сотовой связи по адресу: Российская Федерация, Краснодарский край, Каневской район, с/п Стародеревянковское, х. Большие Челбасы, в границе кадастрового квартала 23:11:0313003, но не более 49 лет с даты заключения договора на размещение объекта.

3. Отделу по связям со СМИ и общественностью администрации муниципального образования Каневской район (Игнатенко) разместить настоящее постановление на официальном сайте муниципального образования Каневской район в информационно-телекоммуникационной сети «Интернет».

4. Контроль за выполнением настоящего постановления оставляю за собой.

5. Настоящее постановление вступает в силу со дня его подписания.

Заместитель главы
муниципального образования
Каневской район

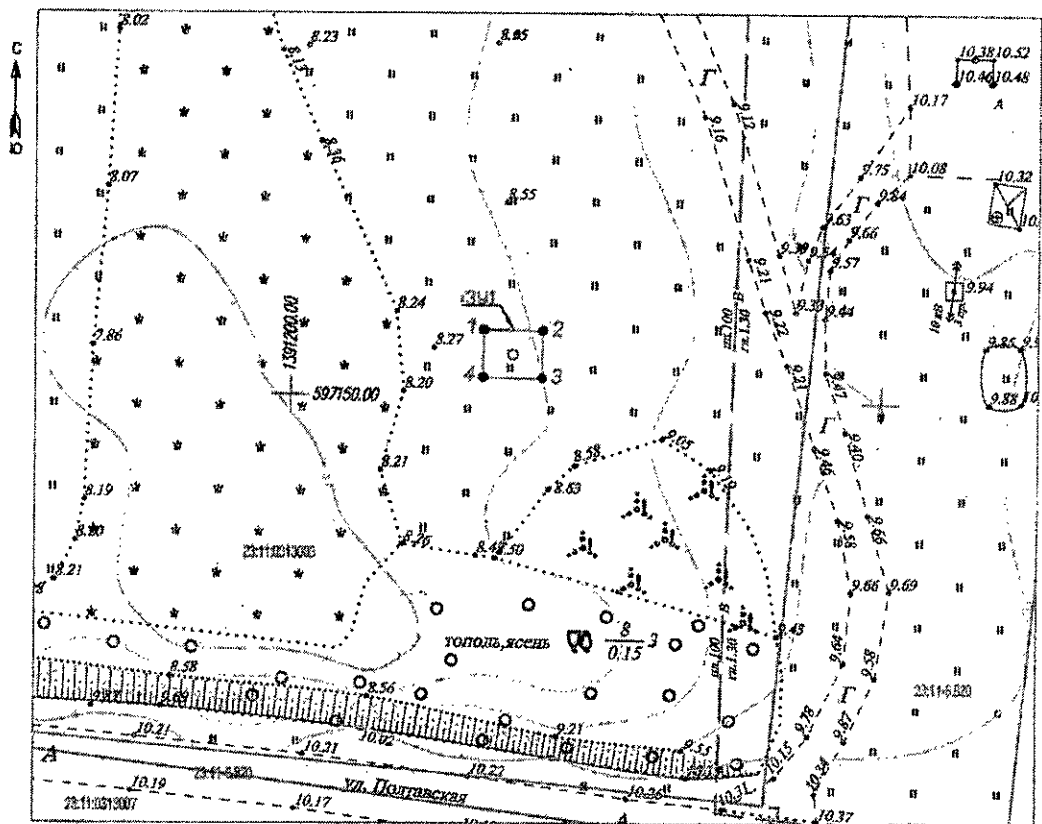
A handwritten signature in black ink, consisting of a large, stylized initial 'F' followed by a horizontal line.

М.В. Фоменко

ПРИЛОЖЕНИЕ
к постановлению администрации
муниципального образования
Каневской район
 от 01.10.2021 № 1608

Схема границ
предполагаемых к использованию земель или части
земельного участка на кадастровом плане

Объект: строительство связи ПАО "Ростелеком" по проекту «Устранение цифрового неравенства» (УЦН 2.0)
 Местоположение: Краснодарский край, Каневской район, х. Большие Челбасы
 Кадастровый квартал: 23:11:0313003
 Категория земель: земли населенных пунктов
 Вид разрешенного использования: связь
 Площадь земель или части земельного участка (ЗУ1): 20 кв.м



M 1:500

- 23:11:0313003 - граница кадастрового квартала, согласно сведений ЕГРН, номер
- 23:11-5.020 - граница ЗОУИТ, согласно сведений ЕГРН, номер
- 1, 2, 3, 4 - границы испрашиваемого земельного участка, обозначение характерных точек границы
- ЗУ1 - условный номер испрашиваемого земельного участка
- - планируемое место размещения сооружения связи

Система координат: МСК-23, зона 1

Сведения о характерных (поворотных) точках границ и частей границ предполагаемого места размещения объекта			
№ точки	Расстояние, м	Координаты	
		X	Y
1	5.00	597155.71	1391216.22
2	4.00	597165.71	1391221.22
3	5.00	597151.71	1391221.22
4	4.00	597151.71	1391216.22
1	4.00	597165.71	1391216.22

Описание границ смежных землепользователей ЗУ1:
 от т. 1 до т. 1 - земли общего пользования

Заявитель ПАО "Ростелеком" [подпись] /Клюппа А.С. по доверенности
 №04/29/132/21 от 14.07.2021г.