



АДМИНИСТРАЦИЯ МУНИЦИПАЛЬНОГО ОБРАЗОВАНИЯ
КАНЕВСКОЙ МУНИЦИПАЛЬНЫЙ РАЙОН
КРАСНОДАРСКОГО КРАЯ

ПОСТАНОВЛЕНИЕ

от 22.08.2025

№ 1239

ст-ца Каневская

О предварительном согласовании муниципальному казенному учреждению муниципального образования Каневской район «Центр обеспечения деятельности образовательных учреждений» предоставления земельного участка, площадью 3315 кв.м, расположенного по адресу: Российская Федерация, Краснодарский край, Каневской район, Каневское сельское поселение, станица Каневская, в границах кадастрового квартала 23:11:0603024

В соответствии с пунктами 14, 15 статьи 10.11, подпунктом 2 пункта 2 статьи 39.9, пунктами 9, 11, 14, 15 статьи 39.15 Земельного кодекса Российской Федерации, пунктом 2 статьи 3.3 Федерального закона от 25 октября 2001 года № 137-ФЗ «О введении в действие Земельного кодекса Российской Федерации», постановлением администрации муниципального образования Каневской муниципальный район Краснодарского края от 5 июня 2025 года № 764 «О должностных полномочиях заместителей главы муниципального образования Каневской муниципальный район Краснодарского края», распоряжением администрации муниципального образования Каневской муниципальный район Краснодарского края от 23 июля 2025 года № 188-ро «О предоставлении части ежегодного оплачиваемого отпуска Луценко И.А.», на основании заявления директора муниципального казенного учреждения муниципального образования Каневской район «Центр обеспечения деятельности образовательных учреждений» Ковалько Александра Анатольевича п о с т а н о в л я ю:

1. Предварительно согласовать муниципальному казенному учреждению муниципального образования Каневской район «Центр обеспечения деятельности образовательных учреждений», предоставление земельного участка, площадью 3315 кв.м, по адресу: Российская Федерация, Краснодарский край, Каневской район, Каневское сельское поселение, станица Каневская, в границах кадастрового квартала 23:11:0603024.

2. Утвердить схему расположения земельного участка на кадастровом плане территории, находящегося в кадастровом квартале 23:11:0603024, площадью 3315 кв.м, по адресу: Российская Федерация, Краснодарский край, Каневской район, Каневское сельское поселение, станица Каневская, в границах кадастрового квартала 23:11:0603024, расположенного в территориальной зоне ОД-3 (Зона объектов образования и учебных комплексов), категория земель –

земли населённых пунктов (приложение).

3. Директору муниципального казенного учреждения муниципального образования Каневской район «Центр обеспечения деятельности образовательных учреждений» Ковалько Александру Анатольевичу, в соответствии со схемой расположения земельного участка на кадастровом плане территории, обеспечить проведение работ по образованию земельного участка, указанного в пункте 1.

4. Директор муниципального казенного учреждения муниципального образования Каневской район «Центр обеспечения деятельности образовательных учреждений» Ковалько Александр Анатольевич вправе в установленном порядке без доверенности обратиться в Управление Федеральной службы государственной регистрации, кадастра и картографии по Краснодарскому краю (далее - Управление Росреестра по Краснодарскому краю) с заявлением об осуществлении государственного кадастрового учета земельного участка, указанного в пункте 1.

5. Директор муниципального казенного учреждения муниципального образования Каневской район «Центр обеспечения деятельности образовательных учреждений» Ковалько Александр Анатольевич вправе в установленном порядке без доверенности обратиться в администрацию муниципального образования Каневской муниципальный район Краснодарского края с заявлением о получении разрешения на условно разрешенный вид использования (код 4.9 «Служебные гаражи») земельного участка, указанного в пункте 1.

6. Отделу по связям со СМИ и общественностью администрации муниципального образования Каневской муниципальный район Краснодарского края (Игнатенко Т.А.) обеспечить размещение настоящего постановления на официальном сайте администрации муниципального образования Каневской муниципальный район Краснодарского края в информационно-телекоммуникационной сети «Интернет».

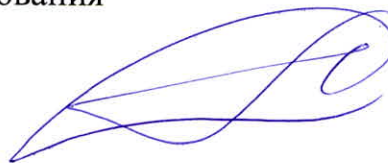
7. Направить настоящее постановление в Управление Росреестра по Краснодарскому краю в течение 5 (пяти) рабочих дней со дня его принятия.

8. Срок действия настоящего постановления составляет 2 (два) года.

9. Контроль за выполнением настоящего постановления оставляю за собой.

10. Постановление вступает в силу со дня его подписания.

Исполняющий обязанности
заместителя главы
муниципального образования,
начальника управления строительства
администрации муниципального образования
Каневской муниципальный район
Краснодарского края



М.Е. Авакьян

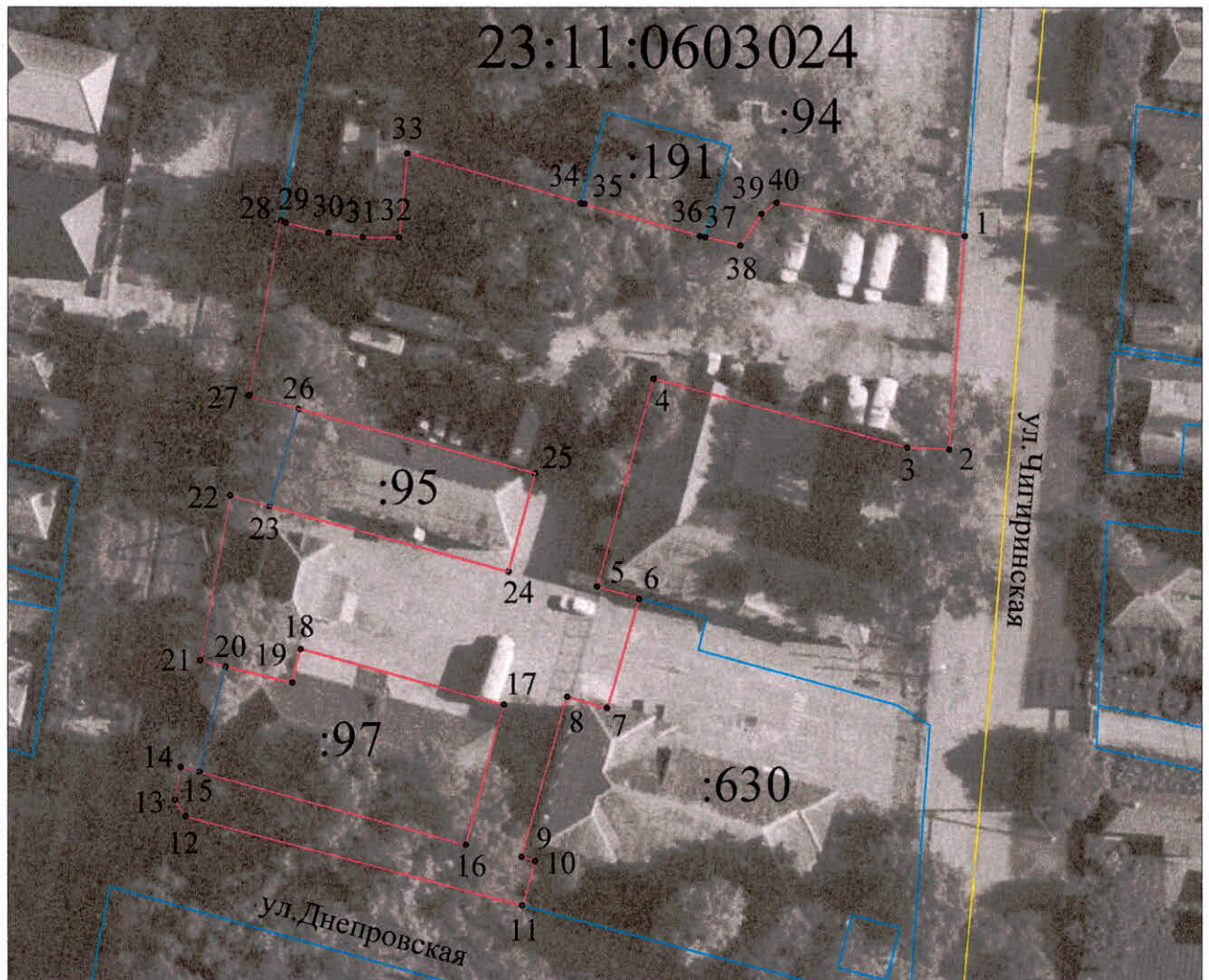
Приложение

УТВЕРЖДЕНА

постановлением администрации
муниципального образования
Каневской муниципальной район
Краснодарского края

от 22.08.2025 № 1239

Схема расположения земельного участка на кадастровом плане территории



Система координат: МСК 23, зона 1
Масштаб 1:1000

- Условные обозначения**
- - точки границы земельного участка
 - - граница испрашиваемого зем. участка
 - - границы учтенных земельных участков
 - - границы кадастровых кварталов

№ точек границ	координаты, м		№ точек границ	координаты, м	
	Х	У		Х	У
Площадь земельного участка: 3315 кв.м.					
1	596308.20	1374767.90	21	596259.06	1374678.59
2	596283.40	1374766.16	22	596278.04	1374682.10
3	596283.61	1374761.24	23	596276.86	1374686.66
4	596291.66	1374731.52	24	596269.22	1374714.57
5	596267.49	1374724.98	25	596280.60	1374717.69
6	596266.15	1374729.91	26	596288.16	1374690.02
7	596253.45	1374726.16	27	596289.56	1374684.20
8	596254.79	1374721.46	28	596309.99	1374687.96
9	596236.18	1374716.06	29	596309.66	1374688.58
10	596235.72	1374717.73	30	596308.51	1374693.65
11	596230.53	1374716.24	31	596308.04	1374697.62
12	596240.91	1374676.87	32	596307.96	1374701.81
13	596242.82	1374675.60	33	596317.81	1374702.78
14	596246.65	1374676.30	34	596311.96	1374723.10
15	596246.09	1374678.48	35	596311.84	1374723.54
16	596237.55	1374709.58	36	596308.13	1374737.07
17	596253.85	1374714.05	37	596307.99	1374737.64
18	596260.37	1374690.30	38	596307.07	1374741.75
19	596256.40	1374689.31	39	596310.77	1374744.19
			40	596312.05	1374745.93