



**АДМИНИСТРАЦИЯ МУНИЦИПАЛЬНОГО ОБРАЗОВАНИЯ
КАНЕВСКОЙ РАЙОН**

ПОСТАНОВЛЕНИЕ

от 07.09.2023

№ 1508

ст-ца Каневская

О предварительном согласовании администрации муниципального образования Новодеревянковское сельское поселение в составе муниципального образования Каневской район предоставления земельного участка, площадью 900 кв.м, расположенного по адресу: Российская Федерация, Краснодарский край, Каневской район, Новодеревянковское сельское поселение, в границах кадастрового квартала 23:11:0102000

В соответствии с пунктами 14, 15 статьи 10.11, подпунктом 4 пункта 2 статьи 39.6, пунктами 9, 11, 14, 15 статьи 39.15, пунктом 1 статьи 39.20 Земельного кодекса Российской Федерации, пунктом 2 статьи 3.3 Федерального закона от 25 октября 2001 года № 137-ФЗ «О введении в действие Земельного кодекса Российской Федерации», постановлением администрации муниципального образования Каневской район от 25 октября 2019 года № 1872 «О должностных полномочиях заместителей главы муниципального образования Каневской район», на основании заявления исполняющего обязанности главы Новодеревянковского сельского поселения Каневского района Афонченко Андрея Михайловича п о с т а н о в л я ю:

1. Предварительно согласовать администрации муниципального образования Новодеревянковское сельское поселение в составе муниципального образования Каневской район, предоставление земельного участка, площадью 900 кв.м, по адресу: Российская Федерация, Краснодарский край, Каневской район, Новодеревянковское сельское поселение, в границах кадастрового квартала 23:11:0102000.

2. Утвердить схему расположения земельного участка на кадастровом плане территории, находящегося в кадастровом квартале 23:11:0102000, площадью 900 кв.м, по адресу: Российская Федерация, Краснодарский край, Каневской район, Новодеревянковское сельское поселение, в границах кадастрового квартала 23:11:0102000, расположенного в территориальной зоне, на которую градостроительные регламенты не устанавливаются, категория земель - земли сельскохозяйственного назначения (приложение).

3. Установить основной вид разрешенного использования земельного участка на кадастровом плане территории, находящегося в кадастровом квартале 23:11:0102000, площадью 900 кв.м, по адресу: Российская Федерация, Краснодарский край, Каневской район, Новодеревянковское сельское

поселение, в границах кадастрового квартала 23:11:0102000, в соответствии с кодом 3.1.1 «Предоставление коммунальных услуг» Классификатора видов разрешенного использования земельных участков, утвержденного Приказом федеральной службы государственной регистрации, кадастра и картографии от 10 ноября 2020 года № П/0412.

4. Администрации муниципального образования Новодеревянковское сельское поселение в составе муниципального образования Каневской район (Афонченко А.М.), в соответствии со схемой расположения земельного участка на кадастровом плане территории, обеспечить проведение работ по образованию земельного участка, указанного в пункте 1.

5. Администрация муниципального образования Новодеревянковское сельское поселение в составе муниципального образования Каневской район (Афонченко А.М.) вправе в установленном порядке без доверенности обратиться в территориальный отдел филиала публично-правовой компании «Роскадастр» по Краснодарскому краю (Филиал ППК «Роскадастр» по Краснодарскому краю) с заявлением об осуществлении государственного кадастрового учета земельного участка, указанного в пункте 1.

6. Отделу по связям со СМИ и общественностью администрации муниципального образования Каневской район (Игнатенко Т.А.) обеспечить размещение настоящего постановления на официальном сайте администрации муниципального образования Каневской район в информационно-телекоммуникационной сети «Интернет».

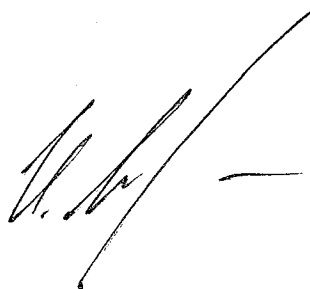
7. Направить настоящее постановление в Федеральную службу государственной регистрации, кадастра и картографии (Росреестр) в течение 5 (пяти) рабочих дней со дня его принятия.

8. Срок действия настоящего постановления составляет 2 (два) года.

9. Контроль за выполнением настоящего постановления оставляю за собой.

10. Постановление вступает в силу со дня его подписания.

Заместитель главы
муниципального образования
Каневской район



И.А.Луценко

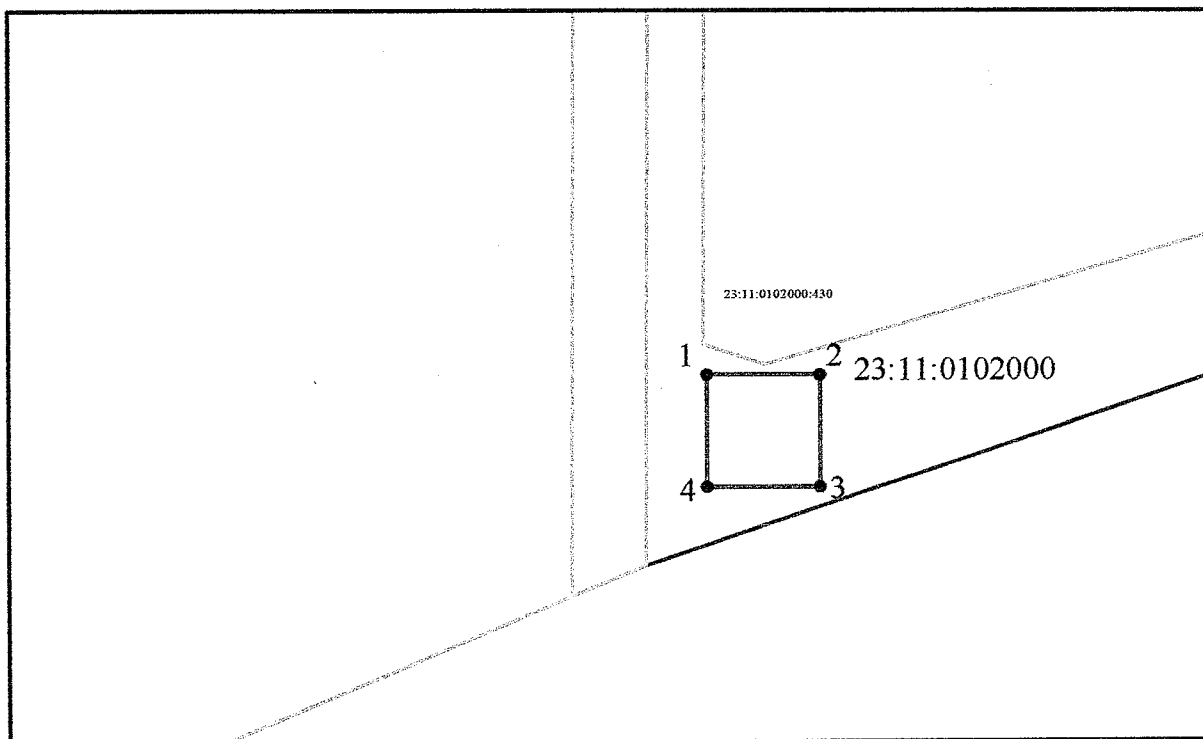
Приложение

УТВЕРЖДЕНА
 постановлением администрации
 муниципального образования
 Каневской район

от "07" 09 2023. № 1508

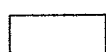
СХЕМА

расположения земельного участка на кадастровом плане территории.



Масштаб 1:2000

Условные обозначения



- обозначение и граница образуемого земельного участка



- характеристическая точка границы земельного участка

23:11:0102000

- обозначение и граница кадастрового квартала

23:11:0102000:430

- граница и обозначение земельного участка, сведения о котором содержатся в ЕГРН

Условный номер земельного участка

площадь земельного участка - 900 кв.м.

Обозначение характеристических точек границ

NN точек	Координаты, м	
	X	Y
1	622718.34	1359108.45
2	622718.34	1359138.45
3	622688.34	1359138.45
4	622688.34	1359108.45
1	622718.34	1359108.45

Система координат МСК-23, зона-1