



**АДМИНИСТРАЦИЯ МУНИЦИПАЛЬНОГО ОБРАЗОВАНИЯ  
КАНЕВСКОЙ РАЙОН  
ПОСТАНОВЛЕНИЕ**

от 21.03.2023

№ 354

ст-ца Каневская

**Об утверждении схемы расположения земельного участка на кадастровом плане территории, расположенного по адресу: Российская Федерация, Краснодарский край, муниципальный район Каневской, сельское поселение Каневское, станица Каневская, улица Ленина, земельный участок 2 А**

В соответствии с пунктами 14, 15 статьи 11.10, пунктом 1 статьи 11.6 Земельного кодекса Российской Федерации, пунктом 2 статьи 3.3 Федерального закона от 25 октября 2001 года № 137-ФЗ «О введении в действие Земельного кодекса Российской Федерации», подпунктом 3 пункта 1 статьи 15 Федерального закона от 6 октября 2003 года № 131-ФЗ «Об общих принципах организации местного самоуправления в Российской Федерации», постановлением администрации муниципального образования Каневской район от 25 октября 2019 года № 1872 «О должностных полномочиях заместителей главы муниципального образования Каневской район» на основании заявления Полунина Михаила Юрьевича, **п о с т а н о в л я ю:**

1. Утвердить схему расположения земельного участка на кадастровом плане территории, находящегося в кадастровом квартале 23:11:0603187, площадью 558 кв.м, по адресу: Российская Федерация, Краснодарский край, муниципальный район Каневской, сельское поселение Каневское, станица Каневская, улица Ленина, земельный участок 2 А, расположенного в территориальной зоне ОД-2 (Зона делового, общественного и коммерческого назначения местного значения), расположенного в зонах с особыми условиями использования территории: прибрежная защитная полоса реки Средняя Челбаска, водоохранная зона реки Средняя Челбаска, зона затопления территории станица Каневская, станица Стародеревянковская Каневского и Стародеревянковского сельских поселений Каневского района Краснодарского края при половодьях и паводках реки Челбас, реки Средняя Челбаска, реки Сухая Челбаска 1% обеспеченности, категория земель – земли населённых пунктов, образованного в результате объединения земельного участка площадью 277 кв.м с кадастровым номером 23:11:0603187:36, по адресу: Российская Федерация, Краснодарский край, Каневской район, сельское поселение Каневское, станица Каневская, улица Ленина, 2 А, расположенного в территориальной зоне ОД-2 (Зона делового, общественного и коммерческого назначения местного значения), категория земель – земли населённых пунктов,

земельного участка площадью 220 кв.м с кадастровым номером 23:11:0603187:37, по адресу: Российская Федерация, Краснодарский край, Каневской район, сельское поселение Каневское, станица Каневская, улица Ленина, 2 Г, расположенного в территориальной зоне ОД-2 (Зона делового, общественного и коммерческого назначения местного значения), категория земель – земли населённых пунктов и земельного участка площадью 61 кв.м с кадастровым номером 23:11:0603187:34, по адресу: Российская Федерация, Краснодарский край, Каневской район, сельское поселение Каневское, станица Каневская, улица Ленина, 2 Г/1, расположенного в территориальной зоне ОД-2 (Зона делового, общественного и коммерческого назначения местного значения), категория земель – земли населённых пунктов (приложение).

2. Установить вид разрешенного использования образуемому земельному участку, в соответствии с видом разрешенного использования исходных земельных участков с кадастровыми номерами: 23:11:0603187:36, 23:11:0603187:37, 23:11:0603187:34:

ЗУ1, площадью 558 кв.м, по адресу: Российская Федерация, Краснодарский край, муниципальный район Каневской, сельское поселение Каневское, станица Каневская, улица Ленина, земельный участок 2 А - «Для строительства торгово-развлекательного комплекса».

3. Полунин Михаил Юрьевич вправе в установленном порядке без доверенности обратиться в территориальный отдел филиала публично-правовой компании «Роскадастр» по Краснодарскому краю (Филиал ППК «Роскадастр» по Краснодарскому краю) с заявлением об осуществлении государственного кадастрового учета земельного участка, указанного в пункте 1.

4. Отделу по связям со СМИ и общественностью администрации муниципального образования Каневской район (Игнатенко Т.А.) обеспечить размещение настоящего постановления на официальном сайте администрации муниципального образования Каневской район в информационно-телекоммуникационной сети «Интернет».

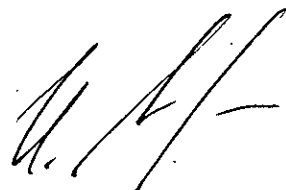
5. Направить настоящее постановление в Федеральную службу государственной регистрации, кадастра и картографии (Росреестр) в течение 5 (пяти) рабочих дней со дня его принятия.

6. Срок действия настоящего постановления составляет 2 (два) года.

7. Контроль за выполнением настоящего постановления оставляю за собой.

8. Постановление вступает в силу со дня его подписания.

Заместитель главы  
муниципального образования  
Каневской район

 И.А.Луценко

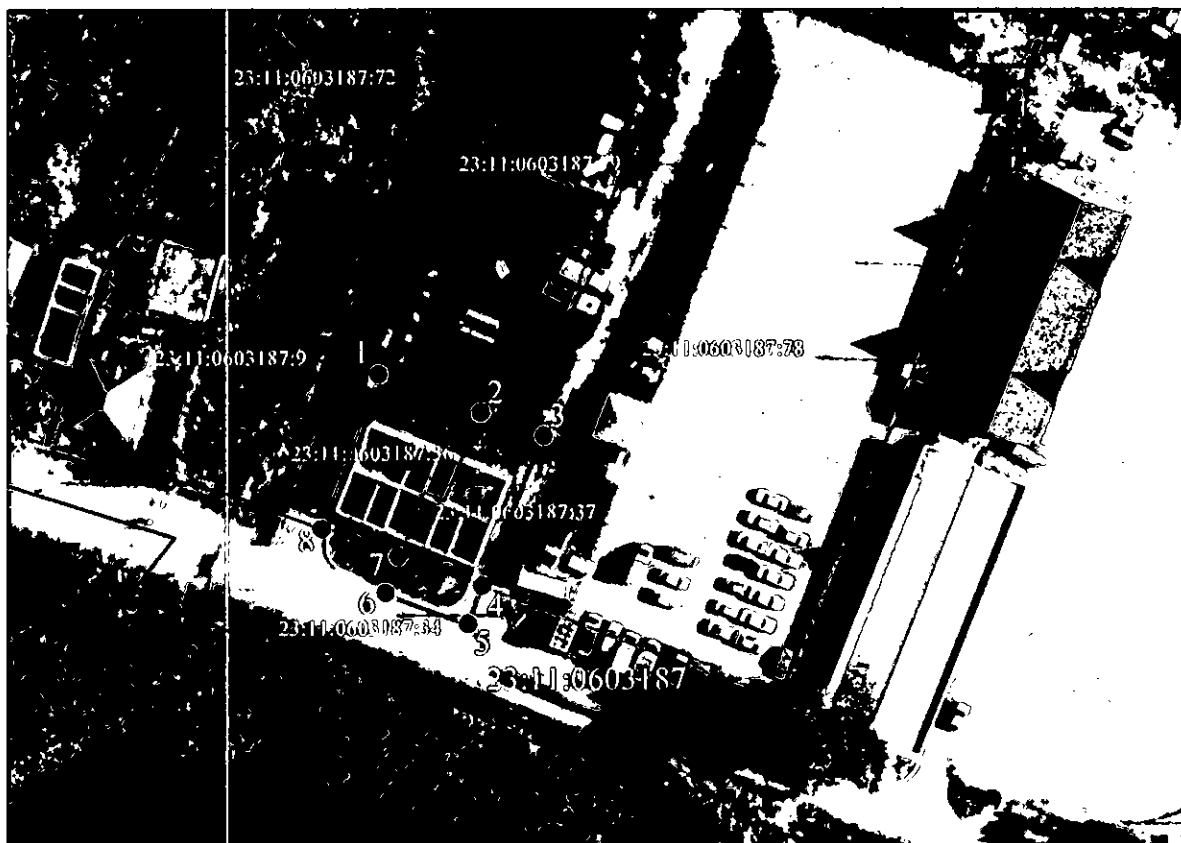
Приложение

УТВЕРЖДЕНА  
постановлением администрации  
муниципального образования  
Каневской район

от "21 03 2015" № 357

СХЕМА

расположения земельного участка на кадастровом плане территории.



Масштаб 1:1000

Условные обозначения

обозначение и граница образуемого земельного участка

•1 характерная точка границы земельного участка

23:11:0603187 обозначение кадастрового квартала

— граница кадастрового квартала

23:11:0603187:36 обозначение и граница земельного участка сведения о котором содержатся в ЕГРН

Условный номер земельного участка

площадь земельного участка - 558 кв.м.

Обозначение характерных точек границ

NN точек	Координаты, м	
	X	Y
1	595139.06	1377020.15
2	595134.12	1377033.46
3	595130.98	1377041.90
4	595110.93	1377033.59
5	595106.06	1377031.78
6	595110.16	1377020.73
7	595115.04	1377022.54
8	595118.80	1377012.41
1	595139.06	1377020.15

Система координат МСК-23, зона-1