



АДМИНИСТРАЦИЯ МУНИЦИПАЛЬНОГО ОБРАЗОВАНИЯ
КАНЕВСКОЙ РАЙОН
ПОСТАНОВЛЕНИЕ

от 06.10.2022

№ 1689

ст-ца Каневская

О предварительном согласовании администрации Каневского сельского поселения Каневского района предоставления земельного участка, площадью 401 кв.м, расположенного по адресу: Российская Федерация, Краснодарский край, муниципальный район Каневской, сельское поселение Каневское, станица Каневская, улица Таманская, земельный участок 184 Б

В соответствии со статьями 11.10, 39.9, 39.15 Земельного кодекса Российской Федерации, Федеральным законом от 25 октября 2001 года № 137-ФЗ «О введении в действие Земельного кодекса Российской Федерации», Федеральным законом от 6 октября 2003 года № 131-ФЗ «Об общих принципах организации местного самоуправления в Российской Федерации», постановлением администрации муниципального образования Каневской район от 25 октября 2019 года № 1872 «О должностных полномочиях заместителей главы муниципального образования Каневской район», на основании заявления администрации Каневского сельского поселения Каневского района, **п о с т а н о в л я ю:**

1. Предварительно согласовать администрации Каневского сельского поселения Каневского района, предоставление земельного участка, площадью 401 кв.м, по адресу: Российская Федерация, Краснодарский край, муниципальный район Каневской, сельское поселение Каневское, станица Каневская, улица Таманская, земельный участок 184 Б.

2. Утвердить схему расположения земельного участка на кадастровом плане территории, находящегося в кадастровом квартале 23:11:0603030, площадью 401 кв.м, по адресу: Российская Федерация, Краснодарский край, муниципальный район Каневской, сельское поселение Каневское, станица Каневская, улица Таманская, земельный участок 184 Б, расположенного в территориальной зоне ОД-2 (Зона делового, общественного и коммерческого назначения местного значения), категория земель - земли населённых пунктов (приложение).

3. Администрации Каневского сельского поселения Каневского района (Репин), в соответствии со схемой расположения земельного участка на кадастровом плане территории, обеспечить проведение работ по образованию земельного участка, указанного в пункте 1.

4. Администрация Каневского сельского поселения Каневского района (Репин) вправе в установленном порядке без доверенности обратиться в

территориальный отдел филиала федерального государственного бюджетного учреждения «Федеральная кадастровая палата Федеральной службы государственной регистрации, кадастра и картографии» по Краснодарскому краю (ФГБУ «ФКП Росреестра» по Краснодарскому краю) с заявлением об осуществлении государственного кадастрового учета земельного участка, указанного в пункте 1.

5. Администрация Каневского сельского поселения Каневского района (Репин) вправе в установленном порядке без доверенности обратиться в администрацию муниципального образования Каневской район с заявлением о получении разрешения на условно разрешенный вид использования земельного участка, указанного в пункте 1.

6. Отделу по связям со СМИ и общественностью администрации муниципального образования Каневской район (Игнатенко) разместить настоящее постановление на официальном сайте муниципального образования Каневской район в информационно-телекоммуникационной сети «Интернет».

7. Направить настоящее постановление в Федеральную службу государственной регистрации, кадастра и картографии (Росреестр) в течение 5 рабочих дней со дня его принятия.

8. Срок действия настоящего постановления составляет 2 года.

9. Контроль за выполнением настоящего постановления оставляю за собой.

10. Постановление вступает в силу со дня его подписания.

Заместитель главы
муниципального образования
Каневской район



И.А.Луценко

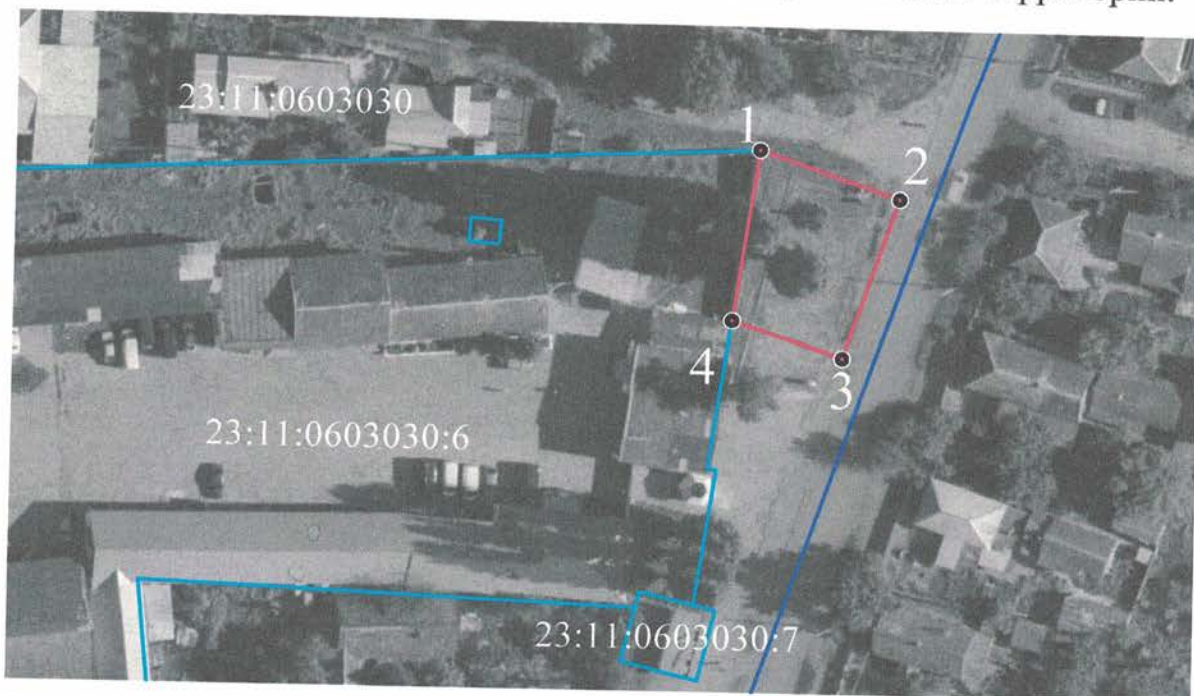
ПРИЛОЖЕНИЕ

УТВЕРЖДЕНА
постановлением администрации
муниципального образования
Каневской район

от "06" 10 2022 г. № 1689

СХЕМА


расположения земельного участка на кадастровом плане территории.




Масштаб 1:1000


Система координат - МСК 23 зона 1

Условные обозначения

 обозначение и граница образуемого земельного участка

•1 характерная точка границы земельного участка

 23:11:0603030:7 обозначение земельного участка, сведения о котором содержатся в ЕГРН

23:11:0603030 обозначение кадастрового квартала
 граница кадастрового квартала

Обозначение земельного участка		
площадь земельного участка - 401 кв.м.		
Список координат:		
NN точек	Координаты	
	X	Y
1	595302.66	1374628.75
2	595296.38	1374647.45
3	595274.82	1374640.21
4	595279.75	1374625.50
1	595302.66	1374628.75