



АДМИНИСТРАЦИЯ МУНИЦИПАЛЬНОГО ОБРАЗОВАНИЯ
КАНЕВСКОЙ МУНИЦИПАЛЬНЫЙ РАЙОН
КРАСНОДАРСКОГО КРАЯ

ПОСТАНОВЛЕНИЕ

от 30.09.2025

№ 1458

ст-ца Каневская

Об утверждении схемы размещения нестационарных торговых объектов на территории муниципального образования Каневской муниципальной район Краснодарского края на 2026 год

В целях реализации государственной политики Краснодарского края в сфере торговой деятельности, обеспечения единого порядка размещения нестационарных торговых объектов, в связи с необходимостью обеспечения устойчивого развития муниципального образования Каневской район, создания условий для обеспечения жителей муниципального образования Каневской район качественными и безопасными товарами и услугами, обеспечения равных возможностей реализации прав хозяйствующих субъектов на осуществление торговой деятельности, руководствуясь статьей 52 Федерального закона от 20 марта 2025 года № 33-ФЗ «Об общих принципах организации местного самоуправления в единой системе публичной власти», Федеральным законом от 28 декабря 2009 года № 381-ФЗ «Об основах государственного регулирования торговой деятельности в Российской Федерации, Законом Краснодарского края от 31 мая 2005 года № 879-КЗ «О государственной политике Краснодарского края в сфере торговой деятельности» и постановлением главы администрации (губернатора) Краснодарского края от 11 ноября 2014 года № 1249 «Об утверждении Порядка разработки и утверждения органами местного самоуправления схем размещения нестационарных торговых объектов на территории Краснодарского края», руководствуясь Уставом муниципального образования Каневской муниципальной район Краснодарского края п о с т а н о в л я ю:

1. Утвердить:

1) схему (текстовую часть) размещения нестационарных торговых объектов на территории муниципального образования Каневской муниципальной район Краснодарского края согласно приложению 1 к настоящему постановлению;

2) схему (графическую часть) размещения нестационарных торговых объектов на территории Каневского сельского поселения Каневского муниципального района Краснодарского края согласно приложению 2 к настоящему постановлению;

3) схему (графическую часть) размещения нестационарных торговых объектов на территории Стародеревянковского сельского поселения Каневского муниципального района Краснодарского края согласно приложению 3 к настоящему постановлению;

4) схему (графическую часть) размещения нестационарных торговых объектов на территории Челбасского сельского поселения Каневского муниципального района Краснодарского края согласно приложению 4 к настоящему постановлению;

5) схему (графическую часть) размещения нестационарных торговых объектов на территории Новоминского сельского поселения Каневского муниципального района Краснодарского края согласно приложению 5 к настоящему постановлению;

6) схему (графическую часть) размещения нестационарных торговых объектов на территории Новодеревянковского сельского поселения Каневского муниципального района Краснодарского края согласно приложению 6 к настоящему постановлению;

7) схему (графическую часть) размещения нестационарных торговых объектов на территории Красногвардейского сельского поселения Каневского муниципального района Краснодарского края согласно приложению 7 к настоящему постановлению;

8) схему (графическую часть) размещения нестационарных торговых объектов на территории Привольненского сельского поселения Каневского муниципального района Краснодарского края согласно приложению 8 к настоящему постановлению;

9) схему (графическую часть) размещения нестационарных торговых объектов на территории Кубанскостепного сельского поселения Каневского муниципального района Краснодарского края согласно приложению 9 к настоящему постановлению;

10) схему (графическую часть) размещения нестационарных торговых объектов на территории Придорожного сельского поселения Каневского муниципального района Краснодарского края согласно приложению 10 к настоящему постановлению;

2. Признать утратившим силу постановление администрации муниципального образования Каневской район от 15 января 2025 года № 18 «Об утверждении схемы размещения нестационарных торговых объектов на территории муниципального образования Каневской район на 2025 год».

3. Отделу потребительской сферы и предпринимательства администрации муниципального образования Каневской муниципальный район Краснодарского края (Кучеренко Н.Ю.) в течение 5 рабочих дней после официального опубликования настоящего постановления представить в департамент потребительской сферы и регулирования рынка алкоголя Краснодарского края копию настоящего постановления.

4. Отделу по связям со СМИ и общественностью администрации муниципального образования Каневской муниципальный район

Краснодарского края (Игнатенко Т.А.) обеспечить опубликование настоящего постановления на официальном сайте администрации муниципального образования Каневской муниципальный район Краснодарского края в информационно-телекоммуникационной сети «Интернет».

5. Контроль за выполнением настоящего постановления оставляю за собой.

6. Постановление вступает в силу со дня его официального опубликования, но не ранее 1 января 2026 года.

Глава муниципального образования
Каневской муниципальный район
Краснодарского края



А.В. Герасименко

Приложение 1
к постановлению администрации
муниципального образования
Каневской муниципальный район
Краснодарского края
от 30.09.2025 № 1458

«Приложение 1
УТВЕРЖДЕНА
постановлением администрации
муниципального образования
Каневской муниципальный район
Краснодарского края
от 30.09.2025 № 1458)

СХЕМА

(текстовая часть) размещения нестационарных торговых объектов на территории
муниципального образования Каневской муниципальный район Краснодарского края

Порядковый номер нестационарного торгового объекта	Адресный ориентир - место размещения нестационарного торгового объекта (фактический адрес)	Тип нестационарного торгового объекта	Субъект малого или среднего предпринимательства (да/нет)	Площадь земельного участка (м ²)/ торгового объекта (м ²)/ количество рабочих мест	Специализация нестационарного торгового объекта (с указанием ассортимента реализуемой продукции, оказываемой услуги)	Период функционирования нестационарного торгового объекта (постоянно или сезонно с __ по __)	Примечание
1	2	3	4	5	6	7	8

Каневское сельское поселение							
1.	ст-ца Каневская, угол улиц Горького-Ленина	Киоск	да	4/4/1	Квас, лимонад	01.05 – 01.10	
2.	ст-ца Каневская, угол улиц Горького-Вокзальная	Торговый павильон	да	9/9/1	Квас, лимонад, кофе, продукты питания	Постоянно	
3.	ст-ца Каневская, улица Горького возле рынка «Малютка»	Киоск	да	4/4/1	Квас, лимонад	01.05 - 01.10	
4.	ст-ца Каневская, угол улиц Горького, у остановочного павильона со встроенным магазином по адресу: ул. Горького, 210 Г	Киоск	да	4/4/1	Квас, лимонад	01.05 - 01.10	
5.	ст-ца Каневская, улица Кубанская, возле магазина «Калория»	Киоск	да	4/4/1	Квас, лимонад	01.05 - 01.10	
6.	ст-ца Каневская, улица Нестеренко, у здания № 106 Б	Киоск	да	4/4/1	Квас, лимонад	01.05 - 01.10	
7.	ст-ца Каневская, улица Свердликера, у здания № 57 «Е»	Киоск	да	4/4/1	Квас, лимонад	01.05 – 01.10	
8.	ст-ца Каневская, ул. Коммунаров, возле дома № 39	Киоск	да	4/4/1	Квас, лимонад	01.05 – 01.10	
9.	ст-ца Каневская, ул. Кубанская, у магазина «Фрукты-овощи»	Киоск	да	4/4/1	Квас, лимонад	01.05 – 01.10	
10.	ст-ца Каневская, улица Запорожская, у магазина «Пчелка»	Киоск	да	4/4/1	Квас, лимонад	01.05-01.10	
11.	ст-ца Каневская, угол улиц Ленина-Советская	Торговая палатка	да	10/10/1	Цветы	01.03 – 08.03	
12.	ст-ца Каневская, угол улиц Ленина-Советская	Торговая палатка	да	10/10/1	Цветы	01.03 – 08.03	
13.	ст-ца Каневская, угол улиц Ленина-Советская	Торговая палатка	да	10/10/1	Цветы	01.03 – 08.03	
14.	ст-ца Каневская, угол улиц Ленина-Советская	Торговая палатка	да	10/10/1	Цветы	01.03 – 08.03	

15.	ст-ца Каневская, угол улиц Ленина-Советская	Торговая палатка	да	10/10/1	Цветы	01.03 – 08.03	
16.	ст-ца Каневская, угол улиц Ленина-Советская	Торговая палатка	да	10/10/1	Цветы	01.03 – 08.03	
17.	ст-ца Каневская, угол улиц Ленина-Советская	Торговая палатка	да	10/10/1	Цветы	01.03 – 08.03	
18.	ст-ца Каневская, угол улиц Ленина-Советская	Торговая палатка	да	10/10/1	Цветы	01.03 – 08.03	
19.	ст-ца Каневская, угол улиц Ленина-Советская	Торговая палатка	да	10/10/1	Цветы	01.03 – 08.03	
20.	ст-ца Каневская, угол улиц Ленина-Советская	Торговая палатка	да	10/10/1	Цветы	01.03 – 08.03	
21.	ст-ца Каневская, угол улиц Горького-Терешковой	Торговая палатка	да	6/6/1	Цветы	01.03 – 08.03	
22.	ст-ца Каневская, угол улиц Горького-Терешковой	Торговая палатка	да	6/6/1	Цветы	01.03 – 08.03	
23.	ст-ца Каневская, угол улиц Горького-Терешковой	Торговая палатка	да	6/6/1	Цветы	01.03 – 08.03	
24.	ст-ца Каневская, угол улиц Горького-Терешковой	Торговая палатка	да	6/6/1	Цветы	01.03 – 08.03	
25.	ст-ца Каневская, угол улиц Горького-Терешковой	Торговая палатка	да	6/6/1	Цветы	01.03 – 08.03	
26.	ст-ца Каневская, угол улиц Горького-Терешковой	Торговая палатка	да	6/6/1	Цветы	01.03 – 08.03	
27.	ст-ца Каневская, угол улиц Горького-Терешковой	Торговая палатка	да	6/6/1	Цветы	01.03 – 08.03	
28.	ст-ца Каневская, угол улиц Горького-Терешковой	Торговая палатка	да	6/6/1	Цветы	01.03 – 08.03	
29.	ст-ца Каневская, угол улиц Горького-Терешковой	Торговая палатка	да	6/6/1	Цветы	01.03 – 08.03	
30.	ст-ца Каневская, улица Горького, у торгового комплекса, напротив Горького, 214 Ж	Торговая палатка	да	6/6/1	Искусственные цветы	01.04 – 29.04	
31.	ст-ца Каневская, улица Горького, у торгового комплекса, напротив	Торговая палатка	да	6/6/1	Искусственные цветы	01.04 – 29.04	

	Горького, 214 Ж						
32.	ст-ца Каневская, улица Горького, у торгового комплекса, напротив Горького, 214 Ж	Торговая палатка	да	6/6/1	Искусственные цветы	01.04 – 29.04	
33.	ст-ца Каневская, улица Горького, у торгового комплекса, напротив Горького, 214 Ж	Торговая палатка	да	6/6/1	Искусственные цветы	01.04 – 29.04	
34.	ст-ца Каневская, улица Горького, у торгового комплекса, напротив Горького, 214 Ж	Торговая палатка	да	6/6/1	Искусственные цветы	01.04 – 29.04	
35.	ст-ца Каневская, улица Горького, у торгового комплекса, напротив Горького, 214 Ж	Торговая палатка	да	6/6/1	Искусственные цветы	01.04 – 29.04	
36.	ст-ца Каневская, улица Терешковой, у дома № 40	Торговая палатка	да	6/6/1	Хлебобулочные изделия	Постоянно	
37.	ст-ца Каневская, улица Нестеренко, у здания № 69	Киоск	да	10/10/1	Хлебобулочные изделия	Постоянно	
38.	ст-ца Каневская, улица Нестеренко, № 67 А	Киоск	да	10/10/1	Хлебобулочные изделия	Постоянно	
39.	ст-ца Каневская, угол улиц Горького, у остановочного павильона со встроенным магазином по адресу: ул. Горького, 210 Г	Киоск	да	8/8/1	Хлебобулочные изделия	Постоянно	
40.	ст-ца Каневская, угол улиц Горького-Терешковой	Киоск	да	8/8/1	Хлебобулочные изделия	Постоянно	
41.	ст-ца Каневская, ул. Октябрьская, у здания № 109 «А»	Киоск	да	8/8/1	Хлебобулочные изделия	Постоянно	
42.	ст-ца Каневская, угол улиц Запорожская – Октябрьская, у дома № 79 по ул. Октябрьской	Киоск	да	8/8/1	Хлебобулочные изделия	Постоянно	
43.	ст-ца Каневская, угол улиц Пионерская – Широкая, у дома №2 по ул. Широкая	Киоск	да	8/8/1	Хлебобулочные изделия	Постоянно	
44.	ст-ца Каневская, улица	Киоск	да	6/6/1	Хлебобулочные	Постоянно	

	Кубанская, у магазина «Фрукты и овощи»				изделия		
45.	ст-ца Каневская, улица Свердликера, у здания № 57 «Б»	Киоск	да	8/8/1	Хлебобулочные изделия	Постоянно	
46.	ст-ца Каневская, ул. Широкая, у дома № 176 Д	Киоск	да	8/8/1	Хлебобулочные изделия	Постоянно	
47.	ст-ца Каневская, угол улиц Ленина-Советская	Торговая палатка	да	10/10/1	Елочные игрушки и подарки	01.12 – 31.12	
48.	ст-ца Каневская, угол улиц Ленина-Советская	Торговая палатка	да	10/10/1	Елочные игрушки и подарки	01.12 – 31.12	
49.	ст-ца Каневская, угол улиц Ленина-Советская	Торговая палатка	да	10/10/1	Елочные игрушки и подарки	01.12 – 31.12	
50.	ст-ца Каневская, угол улиц Ленина-Советская	Торговая палатка	да	10/10/1	Елочные игрушки и подарки	01.12 – 31.12	
51.	ст-ца Каневская, угол улиц Ленина-Советская	Торговая палатка	да	10/10/1	Елочные игрушки и подарки	01.12 – 31.12	
52.	ст-ца Каневская, угол улиц Ленина-Советская	Торговая палатка	да	10/10/1	Елочные игрушки и подарки	01.12 – 31.12	
53.	ст-ца Каневская, угол улиц Ленина-Советская	Торговая палатка	да	10/10/1	Елочные игрушки и подарки	01.12 – 31.12	
54.	ст-ца Каневская, угол улиц Ленина-Советская	Торговая палатка	да	10/10/1	Елочные игрушки и подарки	01.12 – 31.12	
55.	ст-ца Каневская, угол улиц Горького-Терешковой, напротив здания по ул. Горького, 214 Ж	Елочный базар	да	8/8/1	Хвойные деревья	10.12 – 31.12	
56.	ст-ца Каневская, угол улиц Горького-Терешковой, напротив	Елочный базар	да	8/8/1	Хвойные деревья	10.12 – 31.12	

	здания по ул. Горького, 214 Ж						
57.	ст-ца Каневская, улица Октябрьская, у дома № 79	Елочный базар	да	10/10/1	Хвойные деревья	10.12 – 31.12	
58.	ст-ца Каневская, улица Кубанская, возле дома № 93	Елочный базар	да	10/10/1	Хвойные деревья	10.12 – 31.12	
59.	ст-ца Каневская, улица Таманская, у дома № 253	Елочный базар	да	8/8/1	Хвойные деревья	10.12 – 31.12	
60.	ст-ца Каневская, улица Таманская, напротив дома № 239 Б	Елочный базар	да	10/10/1	Хвойные деревья	10.12 – 31.12	
61.	ст-ца Каневская, улица Горького, возле дома № 138	Бахчевый развал	да	6/6/1	Бахчевые, фрукты, овощи	01.07 – 01.11	
62.	ст-ца Каневская, улица Горького, возле дома № 149	Бахчевый развал	да	6/6/1	Бахчевые, фрукты, овощи	01.07 – 01.11	
63.	ст-ца Каневская, улица Горького, возле дома № 164	Бахчевый развал	да	6/6/1	Бахчевые, фрукты, овощи	01.07 – 01.11	
64.	ст-ца Каневская, улица Октябрьская, напротив дома №91 «А»	Бахчевый развал	да	6/6/1	Бахчевые, фрукты, овощи	01.07 – 01.11	
65.	ст-ца Каневская, улица Таманская, напротив дома № 239 Б	Торговая палатка	да	6/6/1	Сельскохозяйственная продукция	Постоянно	Место для торговли фермерами и товаропроизводителями
66.	ст-ца Каневская, улица Таманская, напротив дома № 239 Б	Торговая палатка	да	16/16/1	Бахчевые, фрукты, овощи	Постоянно	
67.	ст-ца Каневская, улица Терешковой, у киоска «Союзпечать»	Торговый павильон	да	6/6/1	Бахчевые, фрукты, овощи	Постоянно	
68.	ст-ца Каневская, улица Терешковой, у торгового павильона по ул. Терешковой, 38 Г	Торговый павильон	да	8/8/1	Бахчевые, фрукты, овощи	Постоянно	
69.	ст-ца Каневская, улица Горького,	Торговая	да	6/6/1	Бахчевые,	Постоянно	

	напротив здания № 212 Г	палатка			фрукты, овощи		
70.	ст-ца Каневская, улица Горького, напротив здания № 214 Ж	Торговая палатка	да	6/6/1	Бахчевые, фрукты, овощи	Постоянно	
71.	ст-ца Каневская, ул. Терешковой, возле дома № 40	Торговый павильон	да	40/40/1	Смешанная группа товаров	Постоянно	
72.	ст-ца Каневская, улица Широкая, возле дома № 2	Торговая палатка	да	6/6/1	Сельскохозяйственная продукция	Постоянно	Место для торговли фермерами и товаропроизводителями
73.	ст-ца Каневская, улица Широкая, возле дома № 2	Торговая палатка	да	6/6/1	Бахчевые, фрукты, овощи	Постоянно	
74.	ст-ца Каневская, улица Вокзальная, возле дома № 29	Киоск	да	10/10/1	Печатная продукция	Постоянно	
75.	ст-ца Каневская, улица Вокзальная, возле дома № 28 А	Киоск	да	7/7/1	Лотерейные битеты	Постоянно	
76.	ст-ца Каневская, улица Вокзальная, у дома № 194	Торговый павильон	да	17/17/1	Продукты питания	Постоянно	
77.	ст-ца Каневская, угол улиц Горького-Терешковой, у остановочного павильона со встроенным магазином по адресу: ул. Горького, 210 Г	Торговый павильон	да	30/24/2	Продукты питания	Постоянно	
78.	ст-ца Каневская, ул. Терешковой, у дома № 38 Ж	Торговый павильон	да	25/25/1	Радиодетали и электроприборы	Постоянно	
79.	ст-ца Каневская, ул. Кубанская, у дома № 98	Торговый павильон	да	18/18/1	Продукты питания	Постоянно	
80.	ст-ца Каневская, улица Коммунаров (у входа на территорию пляжа)	Киоск	да	12/10/1	Мороженое и прохладительные безалкогольные напитки	Постоянно	
81.	х. Сухие Челбасы, ул. Северная, у дома № 65	Торговый павильон	да	18/18/2	Смешанная группа товаров	Постоянно	

82.	ст-ца Каневская, ул. Вокзальная, 45 Б	Киоск	нет	7/7/2	Печатная продукция	Постоянно	
83.	ст-ца Каневская, угол улиц Горького-Терешковой	Автоцистерна	нет	6/6/1	Молоко	Постоянно	
84.	ст-ца Каневская, ул. Вокзальная, напротив дома № 194	Торговый павильон	да	30/20/2	Мясо	Постоянно	
85.	ст-ца Каневская, ул. Кубанская, напротив социальных рядов	Торговая палатка	да	13/13/1	Печатная продукция	Постоянно	
86.	ст-ца Каневская, угол улиц Пионерская – Широкая, возле дома № 2 по ул. Широкая	Торговый павильон	да	12/12/1	Продукты питания	Постоянно	
87.	ст-ца Каневская, улица Герцена, у здания № 93	Торговый павильон	да	21/21/1	Смешанная группа товаров	Постоянно	
88.	ст-ца Каневская, улица Кубанская, у здания № 100	Торговый павильон	да	24/18/1	Продовольственные товары	Постоянно	
89.	ст-ца Каневская, улица Широкая, № 159 А	Торговый павильон	да	35/33,8/2	Продовольственные товары	Постоянно	
90.	ст-ца Каневская, улица Октябрьская, напротив дома № 114 (возле СОШ № 4)	Торговый павильон	да	15/15/1	Печатная продукция	Постоянно	
91.	ст-ца Каневская, улица Длинная, рядом с павильоном ожидания общественного транспорта, расположенным рядом с № 184 «Б»	Торговый павильон	да	40/37/2	Продовольственные товары	Постоянно	
92.	ст-ца Каневская, улица Горького, напротив здания № 49	Киоск	да	10/10/2	Продовольственные товары	Постоянно	
93.	ст-ца Каневская, улица Кубанская, № 93 Д	Торговый павильон	да	28/28/1	Продовольственные товары	Постоянно	
94.	ст-ца Каневская, улица Ленина, возле здания № 22 А	Торговый павильон	да	21/21/1	Смешанная группа товаров	Постоянно	
95.	ст-ца Каневская, угол улиц Длинная - Звездная	Киоск	да	4/4/1	Квас, лимонад	01.05-01.10	
96.	ст-ца Каневская, улица Элеваторная, возле здания № 4 Г	Торговый павильон	да	6/6/1	Бахчевые, фрукты, овощи	Постоянно	

97.	ст-ца Каневская, улица Таманская, возле дома № 186 А	Торговый павильон	да	8/8/1	Смешанная группа товаров	Постоянно	
98.	ст-ца Каневская, улица Кубанская, 93 Г	Торговый павильон	да	22/22/1	Смешанная группа товаров	Постоянно	
99.	ст-ца Каневская, улица Кубанская, 93 К	Торговый павильон	да	6/6/1	Смешанная группа товаров	Постоянно	
100.	ст-ца Каневская, улица Кубанская, 93 Д	Торговый павильон	да	39/39/1	Смешанная группа товаров	Постоянно	
101.	ст-ца Каневская, улица Свердликова, 57 Д	Торговый павильон	да	44/44/1	Смешанная группа товаров	Постоянно	
102.	ст-ца Каневская, угол улиц Горького-Ленина	Торговая палатка	да	6/6/1	Фрукты, овощи	Постоянно	
103.	ст-ца Каневская, ул. Свердликова, у дома № 57 А	Киоск	да	20/20/1	Продукты питания	Постоянно	
104.	ст-ца Каневская, ул. Герцена, у здания № 93	Торговая палатка	да	17/17/1	Смешанная группа товаров	Постоянно	
105.	ст-ца Каневская, ул. Кубанская, напротив социальных рядов	Автомата	да	10/10/1	Рыба	Постоянно	
106.	ст-ца Каневская, ул. Кубанская, напротив социальных рядов	Автоцистерна	да	4/4/1	Молоко	Постоянно	
107.	ст-ца Каневская, улица Горького возле рынка «Малютка»	Торговая палатка	да	9/9/1	Бахчевые, овощи и фрукты	Постоянно	
108.	ст-ца Каневская, улица Таманская, 104А (парк культуры и отдыха имени 300-летия Кубанского казачьего войска)	Киоск	да	16/12/1	Мороженое и прохладительные безалкогольные напитки	Постоянно	
109.	ст-ца Каневская, улица Горького, напротив здания № 212 Г	Торговый павильон	да	41/41/1	Продукты питания	Постоянно	
110.	ст-ца Каневская, ул. Широкая, напротив № 176 Б	Торговый павильон	да	25/25/1	Смешанная группа товаров	Постоянно	
111.	ст-ца Каневская, ул. Широкая, напротив № 176 Б	Торговый павильон	да	20/20/1	Смешанная группа товаров	Постоянно	

112.	ст-ца Каневская, ул. Широкая, напротив № 176 Б	Торговый павильон	да	30/30/1	Продукты питания	Постоянно	
113.	ст-ца Каневская, ул. Широкая, напротив № 176 Б	Торговый павильон	да	30/30/1	Смешанная группа товаров	Постоянно	
114.	ст-ца Каневская, ул. Широкая, напротив № 176	Торговый павильон	да	100/100/1	Смешанная группа товаров	Постоянно	
115.	ст. Каневская, угол улиц Нестеренко –Вокзальная, у здания №69	Торговый павильон	да	45/45/1	Продукты питания	Постоянно	
116.	ст-ца Каневская, ул. Кубанская, напротив социальных рядов	Автомат	да	10/10/1	Рыба	Постоянно	Место для торговли фермерами и товаропроизводителями
117.	ст-ца Каневская, улица Горького, напротив №212Г	Автолавка	да	8/8/1	Рыба	Постоянно	Место для торговли фермерами и товаропроизводителями
118.	ст-ца Каневская, улица Горького, напротив №212Г	Автолавка	да	10/10/1	Продукты питания	Постоянно	Место для торговли фермерами и товаропроизводителями
119.	ст-ца Каневская, ул. Таманская, 104А (парк культуры и отдыха имени 300-летия Кубанского казачьего войска)	Торговый автомат	да	1/1/0	Кофейные напитки	Постоянно	
120.	ст-ца Каневская, ул. Таманская, у дома № 186 Д	Торговый павильон	да	30/30/2	Продукты питания	Постоянно	
121.	ст.Каневская, улица Горького, 57/1	Торговый павильон	да	16/16/1	Цветы	Постоянно	
122.	ст-ца Каневская, улица Длинная (возле дома №182)	Торговая палатка	да	6/6/1	Бахчевые, овощи и фрукты	01.07 – 01.11	

123.	ст-ца Каневская, улица Элеваторная, № 2/2	Торговый павильон	да	20/20/1	Смешанная группа товаров	Постоянно	
124.	Ст. Каневская, ул. Северная, 5 «Г»	Торговый павильон	да	130/130/1	Ритуальные принадлежност и	Постоянно	
125.	Ст. Каневская, ул. Широкая, напртив дома № 34	Торговый павильон	да	150/150/1	Продукты питания	Постоянно	
126.	ст-ца Каневская, ул. Длинная (возле адреса №182 «Б»)	Торговый павильон	да	28/28/1	Смешанная группа товаров	Постоянно	
127.	ст-ца Каневская, ул. Элеваторная (возле дома №37)	Торговая палатка	да	15/15/1	Фрукты, овощи, бахча	Постоянно	
128.	ст-ца Каневская, ул. Нестеренко (возле адреса №67)	Торговый павильон	да	45/45/1	Смешанная группа товаров	Постоянно	
Стародеревянковское сельское поселение							
1.	ст-ца Стародеревянковская, угол ул. Красной и ул. Ленинградской возле дома № 19/1	Бахчевой развал	да	10/10/1	Бахчевые, овощи, фрукты	01.07 – 15.10	
2.	ст-ца Стародеревянковская, возле з/у по ул. Ленинградской № 50 (четная сторона)	Бахчевой развал	да	10/10/1	Бахчевые, овощи, фрукты	01.07 – 15.10	
3.	ст-ца Стародеревянковская, ул. Красная, возле з/у № 141 «А»	Бахчевой развал	да	10/10/1	Бахчевые, овощи, фрукты	01.07 – 15.10	
4.	ст-ца Стародеревянковская, ул. Красная, возле з/у № 139/11	Бахчевой развал	да	10/10/1	Бахчевые, овощи, фрукты	01.07 – 15.10	
5.	ст-ца Стародеревянковская, по ул. Раздольной, возле з/у № 29 «А»	Бахчевой развал	да	10/10/1	Бахчевые, овощи, фрукты	01.07 – 15.10	
6.	ст-ца Стародеревянковская, по ул. Раздольной, возле з/у № 27	Бахчевой развал	да	10/10/1	Бахчевые, овощи, фрукты	01.07 – 15.10	
7.	ст-ца Стародеревянковская, по ул. Мира, возле з/у № 2/2	Бахчевой развал	да	10/10/1	Бахчевые, овощи, фрукты	01.07 – 15.10	

8.	ст-ца Стародеревянковская, по ул. Ленинградская, возле з/у № 55 «А»	Бахчевой развал	да	10/10/1	Бахчевые, овощи, фрукты	01.07 – 15.10	
9.	ст-ца Стародеревянковская, по ул. Ленинградской возле з/у № 50	Торговая палатка	да	10/10/1	Сельскохозяйственная продукция	Постоянно	Место для торговли фермерами и товаропроизводителями
10.	ст-ца Стародеревянковская, между з/у по ул. Мира № 2/2 и з/у по ул. Красной, № 141 «Д»	Торговая палатка	да	10/10/1	Сельскохозяйственная продукция	Постоянно	Место для торговли фермерами и товаропроизводителями
11.	ст-ца Стародеревянковская, по ул. Раздольной, возле з/у № 27 «Г»	Торговая палатка	да	10/10/1	Сельскохозяйственная продукция	Постоянно	Место для торговли фермерами и товаропроизводителями
12.	х. Большие Челбасы, по ул. Полтавской, возле дома № 63	Торговая палатка	да	10/10/1	Сельскохозяйственная продукция	Постоянно	Место для торговли фермерами и товаропроизводителями
13.	х. Мигуты, угол ул. Охотничья, 17 и ул. Длинной, 22	Торговая палатка	да	10/10/1	Сельскохозяйственная продукция	Постоянно	Место для торговли фермерами и товаропроизводителями
14.	х. Сладкий Лиман, по ул. Широкой, возле дома № 114	Торговая палатка	да	10/10/1	Сельскохозяйственная продукция	Постоянно	Место для торговли фермерами и товаропроизводителями
15.	х. Черкасский, ул. Береговая, возле магазина д. № 16	Торговая палатка	да	10/10/1	Сельскохозяйственная продукция	Постоянно	Место для торговли

					продукция		фермерами и товаропроиз водителями
16.	х. Ударный, по ул. Алтайской, возле дома № 2	Торговая палатка	да	10/10/1	Сельскохозяйст венная продукция	Постоянно	Место для торговли фермерами и товаропроиз водителями
17.	х. Борец Труда, по ул. Хлеборобная, 31	Торговая палатка	да	10/10/1	Сельскохозяйст венная продукция	Постоянно	Место для торговли фермерами и товаропроиз водителями
18.	х. Трудовая Армения, по ул. Полевой, возле з/у № 63	Торговая палатка	да	10/10/1	Сельскохозяйст венная продукция	Постоянно	Место для торговли фермерами и товаропроиз водителями
19.	х. Шевченко, по ул. Западной, возле з/у № 9 А	Торговая палатка	да	10/10/1	Сельскохозяйст венная продукция	Постоянно	Место для торговли фермерами и товаропроиз водителями
20.	х. Украинка, по ул. Тихой, возле з/у № 16	Торговая палатка	да	10/10/1	Сельскохозяйст венная продукция	Постоянно	Место для торговли фермерами и товаропроиз водителями
21.	ст-ца Стародеревянковская, угол ул. Красной и ул. Ленинградской возле з/у № 17/П	Киоск	да	6/6/1	Квас, лимонад	01.05 - 01.10	
22.	ст-ца Стародеревянковская, возле з/у по ул. Ленинградской № 50	Киоск	да	6/6/1	Квас, лимонад	01.05 - 01.10	

23.	ст-ца Стародеревянковская, по ул. Красной возле з/у № 139/3	Киоск	да	6/6/1	Квас, лимонад	01.05 – 01.10	
24.	ст-ца Стародеревянковская, по ул. Красной возле з/у № 139/5	Киоск	да	6/6/1	Квас, лимонад	01.05 – 01.10	
25.	ст-ца Стародеревянковская, по ул. Раздольной возле з/у № 27 «Г»	Киоск	да	6/6/1	Квас, лимонад	01.05 - 01.10	
26.	ст-ца Стародеревянковская, по ул. Мира, возле з/у № 2/2	Киоск	да	6/6/1	Квас, лимонад	01.05 – 01.10	
27.	ст-ца Стародеревянковская, по ул. Ленинградской, возле з/у №27	Киоск	да	4/4/1	Квас, лимонад	01.05 – 01.10	
28.	ст-ца Стародеревянковская, по ул. Ленинградской, возле з/у №55 «А»	Киоск	да	4/4/1	Квас, лимонад	01.05 – 01.10	
29.	ст-ца Стародеревянковская, по ул. Ленинградской возле з/у № 50	Елочный базар	да	6/6/1	Хвойные деревья	01.12 – 31.12	
30.	ст-ца Стародеревянковская, по ул. Раздольной возле з/у № 29 А	Елочный базар	да	6/6/1	Хвойные деревья	01.12 – 31.12	
31.	ст-ца Стародеревянковская, по ул. Красная возле з/у № 139/11	Елочный базар	да	6/6/1	Хвойные деревья	01.12 – 31.12	
32.	ст-ца Стародеревянковская, по ул. Красная возле з/у № 139 «А»	Елочный базар	да	6/6/1	Хвойные деревья	01.12 – 31.12	
33.	ст-ца Стародеревянковская, ул. Ленинградская возле з/у № 17 «П»	Елочный базар	да	6/6/1	Хвойные деревья	01.12 – 31.12	
34.	ст-ца Стародеревянковская, ул. Красная, возле з/у № 141 «А»	Торговая палатка	да	6/6/1	Новогодний товар	01.12 – 31.12	
36.	ст-ца Стародеревянковская, ул. Красная, возле з/у № 139/3	Торговая палатка	да	6/6/1	Новогодний товар	01.12 – 31.12	

37.	ст-ца Стародеревянковская, по ул. Красной возле з/у №141 «А»	Автоцистерна	нет	6/6/1	Молоко	Постоянно	
40.	ст-ца Стародеревянковская, ул. Красная, возле з/у № 139/13	Торговый павильон	да	20/20/2	Смешанный ассортимент	Постоянно	
41.	хут. Большие Челбасы, ул. Набережная, возле з/у № 8	Торговый павильон	да	15/15/2	Продовольственные товары	Постоянно	
42.	хут. Трудовая Армения, ул. Полевая, возле з/у № 59	Торговый павильон	да	25/12/1	Смешанный ассортимент	Постоянно	
43.	хут. Борец Труда, ул. Хлеборобная, возле з/у № 27 А	Торговый павильон	да	18/18/1	Смешанный ассортимент	Постоянно	
44.	ст-ца Стародеревянковская, по ул. Раздольной возле з/у № 27 «Г»	Торговый павильон	да	20/20/1	Смешанный ассортимент	Постоянно	
45.	ст-ца Стародеревянковская, по ул. Кирова, возле з/у № 7	Торговый павильон	да	24/24/1	Смешанный ассортимент	Постоянно	
46.	хут. Сладкий лиман, а/д Каневская-Новодеревянковская, вблизи ул. Широкая, № 309 «А»	Торговый павильон	да	33/33/1	Смешанный ассортимент	Постоянно	
48.	ст-ца Стародеревянковская, ул. Ленинградская возле з/у № 17 «П»	Торговый павильон	да	20/20/1	Смешанный ассортимент	Постоянно	
49.	хут. Черкасский, по ул. Береговой, возле з/у № 14/1	Торговый павильон	да	20/20/1	Смешанный ассортимент	Постоянно	
50.	хут. Украинка, по ул. Тихая, возле з/у № 1	Торговый павильон	да	20/20/1	Смешанный ассортимент	Постоянно	
52.	ст-ца Стародеревянковская, по ул. Мира, возле з/у № 2/2	Киоск	да	7/7/1	Хлеб	Постоянно	

53.	ст-ца Стародеревянковская, по ул. Красной, возле з/у № 139/5	Киоск	да	8/8/1	Хлеб	Постоянно	
54.	ст-ца Стародеревянковская, по ул. Красной, возле з/у № 139 «Б»	Киоск	да	6/6/1	Хлеб	Постоянно	
55.	ст-ца Стародеревянковская, по ул. Мира, возле з/у № 4	Киоск	да	10/10/1	Хлеб	Постоянно	
56.	ст-ца Стародеревянковская, по ул.Красной, возле з/у 139/3	Торговый павильон	да	30/30/1	Хлеб, хлебобулочные и кондитерские изделия	Постоянно	
57.	ст-ца Стародеревянковская, ул. Красная, возле з/у № 145 «В»	Торговый павильон	да	30/30/1	Цветы, рассада, саженцы, искусственные цветы	Постоянно	
58.	ст-ца Стародеревянковская, ул. Гагарина, возле з/у № 72 «А»	Торговый павильон	да	54/54/1	Смешанный ассортимент	Постоянно	
60.	ст-ца Стародеревянковская, по ул.Красной, возле з/у 139»А»	Автолавка	да	8/8/1	Рыба	Постоянно	
61.	ст-ца Стародеревянковская, по ул.Красной, возле з/у 139/2	Торговый павильон	да	30/30/1	Мясо, мясные полуфабрикаты	Постоянно	
62.	ст-ца Стародеревянковская, по ул.Красной, возле з/у 139/4	Торговый павильон	да	23/23/1	Агроветаптека	Постоянно	
63.	ст-ца Стародеревянковская, по ул.Ленинградской, возле з/у 104 «А»	Киоск	да	10/10/1	Смешанный ассортимент	Постоянно	
64.	ст-ца Стародеревянковская, по ул.Красной, возле з/у 139/13	Торговый павильон	да	30/30/1	Смешанный ассортимент	Постоянно	
65.	ст-ца Стародеревянковская, ул. Красная, возле з/у № 141 «А»	Торговая палатка	да	6/6/1	Цветы, рассада, саженцы, искусственные	01.04 – 31.05; 01.09 – 31.10	

					цветы		
66.	ст-ца Стародеревянковская, ул. Красная, возле з/у № 139/11	Торговая палатка	да	6/6/1	Цветы, рассада, саженцы, искусственные цветы	01.04 – 31.05; 01.09 – 31.10	
70.	ст-ца Стародеревянковская, ул. Мира, возле з/у № 2/2	Торговая палатка	да	6/6/1	Цветы, рассада, саженцы, искусственные цветы	01.04 – 31.05; 01.09 – 31.10	
71.	ст-ца Стародеревянковская, ул. Ленинградская возле з/у № 17 «П»	Торговая палатка	да	6/6/1	Цветы, рассада, саженцы, искусственные цветы	01.04 – 31.05; 01.09 – 31.10	
72.	ст-ца Стародеревянковская, ул. Гагарина, 61 «А»	Бахчевой развал	да	10/10/1	Бахчевые, фрукты, овощи	10.07 - 15.10	
73.	ст-ца Стародеревянковская, ул. Красная, возле з/у № 141 «Б»	Торговый павильон	да	17/17/1	Рыба	Постоянно	
Придорожное сельское поселение							
1.	ст-ца Придорожная, на пересечении улиц Красная и Кооперативная	Бахчевой развал	да	4/4/1	Бахчевые, овощи, фрукты	01.07 – 01.09	
2.	ст-ца Придорожная, на пересечении улиц Красная и Кооперативная	Елочный базар	да	4/4/1	Хвойные деревья	01.12 – 31.12	
3.	ст-ца Придорожная, на пересечении улиц Красная и Кооперативная	Торговая палатка	да	4/4/1	Новогодние игрушки	01.12 – 31.12	
4.	ст-ца Придорожная, на пересечении улиц Красная и Кооперативная	Киоск	да	8/8/1	Хлебобулочные изделия	Постоянно	

5.	ст-ца Придорожная, на пересечении улиц Красная и Кооперативная	Торговая палатка	да	6/6/1	Сельскохозяйственная продукция	01.05 – 01.10	Место для торговли фермерами и товаропроизводителями
6.	ст-ца Придорожная, на пересечении улиц Красная и Кооперативная	Киоск	да	6/6/1	Квас	01.05 – 01.09	
Челбасское сельское поселение							
1.	ст-ца Челбасская, угол улиц Базарная – Красная, напротив дома №106 А	Киоск	да	4/4/1	Квас, прохладительные напитки	01.05 – 01.10	
2.	ст-ца Челбасская, ул. Красноармейская, напротив дома №28	Бахчевой развал	да	5/5/1	Сельскохозяйственная продукция	01.05.-01.10	Место для торговли фермерами, товаропроизводителями-
3.	ст-ца Челбасская, угол улиц Базарная – Красная	Елочный базар	да	10/10/1	Хвойные деревья	01.12-31.12	-
4.	ст-ца Челбасская, ул.Базарная - Красная	Бахчевой развал	да	5/5/1	Сельскохозяйственные культуры	01.05-01.10	Место для торговли фермерами, товаропроизводителями-
5.	ст-ца Челбасская ул.Красноармейская (территория, прилегающая к автовокзалу)	Бахчевой развал	да	5/5/1	Сельскохозяйственная продукция	01.05-01.10	Место для торговли фермерами и товаропроизводителями-
6.	Ст-ца Челбасская, угол улиц Красноармейская- Калинина	Елочный базар	да	10/10/1	Хвойные деревья	01.12-31.12	-
7.	Ст-ца Челбасская, угол улиц Красноармейская - Калинина	Киоск	да	2/2/1	Квас и прохладительные напитки	01.05-01.10	-

8.	ст-ца Челбасская, ул.Красноармейская, напротив дома №72	Бахчевой развал	да	5/5/1	Сельскохозяйст венная продукция	01.05-01.10	Место для торговли фермерами и товаропроез водителями-
9.	Ст-ца Челбасская, угол улиц Красноармейская -Калинина	Бахчевой развал	да	5/5/1	Сельскохозяйст венная продукция	01.05 – 01.10	-
10.	ст-ца Челбасская ул.Комсомольская, (территория ярмарки)	Торговый павильон	да	18/18/1	Одежда	Постоянно	-
11.	ст-ца Челбасская, ул.Комсомольская (территория ярмарки)	Торговый павильон	да	18/18/1	Смешанная группа товаров	Постоянно	-
12.	ст-ца Челбасская, угол улиц Базарная- Красная напротив д.№108	Киоск	да	5/5/1	Хлеб, хлебобулочные изделия	Постоянно	-
13.	ст-ца Челбасская, угол улицБазарная- Красная напротив дома №106 А	Киоск	да	5/5/1	Хлеб, хлебобулочные изделия	Постоянно	-
14.	ст-ца Челбасская, угол улиц Базарная-Красная напротив дома №106 А	Торговый павильон	да	30/30/1	Продовольстве нные товары	Постоянно	-
15.	ст-ца Челбасская, ул.Комсомольская. территория ярмарки	Торговый павильон	да	18/18/1	Смешанная группа товаров	Постоянно	-
Привольненское сельское поселение							
1.	ст-ца Привольная, угол улиц Кооперативная – Московская	Киоск	да	4/4/1	Квас, мороженое	01.05 - 01.10	
2.	ст-ца Привольная, улица Московская (возле торгового павильона «Хлебные истории» напротив ярмарки «Выходного дня»)	Киоск	да	4/4/1	Квас	01.05 - 01.10	

3.	ст-ца Привольная, угол улиц Кооперативная – Московская	Бахчевой развал	да	6/6/1	Бахчевые, фрукты, овощи	01.04 - 01.11	
4.	ст-ца Привольная, угол улиц Кооперативная – Московская	Елочный базар	да	6/6/1	Хвойные деревья	01.12 – 31.12	
5.	ст-ца Привольная, улица Московская (возле ярмарки «Выходного дня»)	Торговый павильон	да	18/18/2	Хлебобулочные изделия	Постоянно	
6.	ст-ца Привольная, улица Кооперативная (возле ОСБ № 1865/01)	Торговый павильон	да	18/18/2	Хлебобулочные изделия	Постоянно	
7.	ст-ца Привольная, угол улиц Кооперативная – Московская	Торговая палатка	да	6/6/1	Цветы, саженцы деревьев	06.04 – 26.04	
8.	ст-ца Привольная, улица Московская, угол улицы Кооперативная, № 2	Торговый павильон	да	18/18/1	Смешанная группа товаров	Постоянно	
9.	ст-ца Привольная, улица Московская, 65 Д	Торговый павильон	да	50/24,5/1	Смешанная группа товаров	Постоянно	
10.	ст-ца Привольная, улица Московская (возле торгового павильона № 95 ООО «Торговый дом» ЗАО «Мясоптицекомбинат Каневской», ст-ца Привольная, улица Московская, 67)	Торговый павильон	да	6/6/1	Хлебобулочные изделия	Постоянно	
11.	ст-ца Привольная, улица Московская, 67	Торговый павильон	нет	39/39/2	Смешанная группа товаров	Постоянно	
12.	ст-ца Привольная, улица Московская, 67/1	Торговый павильон	нет	25/25/2	Смешанная группа товаров	Постоянно	
13.	ст-ца Привольная, улица Московская (рядом с парикмахерской по ул.	Торговый павильон	да	14/14/1	Овощи, фрукты	Постоянно	

	Кооперативная, 2)						
14.	ст-ца Привольная, улица Московская, 69 Б	Торговый павильон	да	43/43/2	Смешанная группа товаров	Постоянно	
15.	ст-ца Привольная, улица Кооперативная (рядом с адресом ул. Хрюкина, 64)	Торговый павильон	да	8/8/1	Смешанная группа товаров	Постоянно	
16.	ст-ца Привольная, улица Кооперативная (рядом с адресом ул. Хрюкина, 64)	Торговый павильон	да	10/10/1	Продовольственная группа товаров	Постоянно	
17.	ст-ца Привольная, улица Московская, 65 Б/1/2 (рядом с цветочным магазином по ул. Московская, 65 В)	Торговый павильон	да	6/6/1	Смешанная группа товаров	Постоянно	
18.	ст-ца Привольная, угол улиц Кооперативная – Московская	Торговая палатка	да	6/6/1	Сельскохозяйственная продукция	01.04 - 01.11	Место для торговли фермерами и товаропроизводителями
19.	х. Труд, ул. Новая, 17	Торговый павильон	да	24/24/1	Смешанная группа товаров	Постоянно	
Кубанскостепное сельское поселение							
1.	пос. Кубанская Степь, ул. Центральная 75-75 Б	Бахчевой развал	да	6/6/1	Бахчевые культуры	01.07.-01.10	
2.	пос. Кубанская Степь, ул. Центральная 75-75 Б	Елочный базар	да	6/6/1	Хвойные деревья	01.12 – 31.12	
3.	пос. Кубанская Степь, ул. Центральная, 71 А	Торговый павильон	нет	24/22/2	Смешанный ассортимент	Постоянно	
4.	пос. Кубанская Степь, ул. Центральная 75 Д	Торговая палатка	да	6/6/1	Сельскохозяйственная продукция	01.05.-01.10	Место для торговли фермерами и

							товаропроизводителями
5.	пос. Кубанская Степь между ул. Центральная 71 А магазин «Калория» и ул. Центральная 71 Б магазин «Мишутка»	Киоск	да	4/4/1	Квас, лимонад	01.05. - 01.10.	
Новодеревянковское сельское поселение							
1.	ст-ца Новодеревянковская, улица Ленина (центр, четная сторона)	Бахчевой развал	да	6/6/1	Бахчевые, овощи, фрукты	01.05 – 01.10	
2.	ст-ца Новодеревянковская, улица Ленина (центр, нечетная сторона)	Киоск	да	4/4/1	Квас, лимонад	01.05 – 01.10	
3.	ст-ца Новодеревянковская, улица Ленина (центр, четная сторона)	Киоск	да	4/4/1	Квас, лимонад	01.05 – 01.10	
4.	ст-ца Новодеревянковская, улица Ленина (центр, четная сторона)	Киоск	да	4/4/1	Квас, лимонад	01.05 – 01.10	
Новомиинское сельское поселение							
1.	ст-ца Новомиинская, ул. Дружбы 21 Г	Торговый павильон	да	42/42/1	Корма для животных.	Постоянно	
2.	ст-ца Новомиинская, ул. Партизанская (от ул.Ленина, 37 до ул. Партизанская, 110А)	Торговый павильон	да	10/10/1	Сельскохозяйственная продукция	Постоянно	Место для торговли фермерами и товаропроизводителями.
Красногвардейское сельское поселение							
1	пос. Красногвардеец, пер. Клубный, возле № 11 В	Автоцистерна	да	6/6/1	Квас	01.05 – 01.09	

2	пос. Красногвардеец, пер. Клубный, з/у между № 6 А и № 6 Б	Торговая палатка	да	6/6/1	Смешанный ассортимент	Постоянно	
3	пос. Красногвардеец, пер. Клубный, з/у между № 6 А и № 6 Б	Торговая палатка	да	6/6/1	Смешанный ассортимент	Постоянно	
4	пос. Красногвардеец, пер. Клубный, з/у между № 6 А и № 6 Б	Торговая палатка	да	6/6/1	Смешанный ассортимент	Постоянно	
5	пос. Красногвардеец, пер. Клубный, з/у между № 6 А и № 6 Б	Торговая палатка	да	6/6/1	Одежда и текстиль	Постоянно	
6	пос. Красногвардеец, пер. Клубный, з/у между № 6 А и № 6 Б	Торговая палатка	да	6/6/1	Одежда и текстиль	Постоянно	
7	пос. Красногвардеец, пер. Клубный, з/у между № 6 А и № 6 Б	Торговая палатка	да	6/6/1	Непродовольственные товары	Постоянно	
8	пос. Красногвардеец, пер. Клубный, з/у между № 6 А и № 6 Б	Торговая палатка	да	6/6/1	Фрукты, овощи	Постоянно	
9	пос. Красногвардеец, пер. Клубный, з/у между № 6 А и № 6 Б	Торговая палатка	да	6/6/1	Сельскохозяйственная продукция	Постоянно	Место для торговли фермерами и товаропроизводителями
10	пос. Красногвардеец, пер. Клубный, 11 В	Торговый павильон	да	37/12/1	Корма для животных, ветпрепараты	Постоянно	
11	ст-ца Александровская, ул. Советская, 17 Г	Торговый павильон	да	30/26,8/1	Смешанный ассортимент	Постоянно	
12	ст-ца Александровская, ул. Советская, центральная площадь от № 17 Г до № 17	Торговый павильон	да	6/6/1	Сельскохозяйственная продукция	Постоянно	Место для торговли фермерами и товаропроизводителями

							водителями
13	ст-ца Александровская, ул. Советская, центральная площадь от № 17 Г до № 17	Торговый павильон	да	6/6/1	Смешанный ассортимент	Постоянно	

Начальник отдела потребительской сферы
и предпринимательства
администрации муниципального образования
Каневской муниципальный район
Краснодарского края



Н.Ю. Кучеренко

»

СХЕМА РАЗМЕЩЕНИЯ
нестационарных торговых объектов на территории
Стародервянковского сельского поселения

Приложение 3

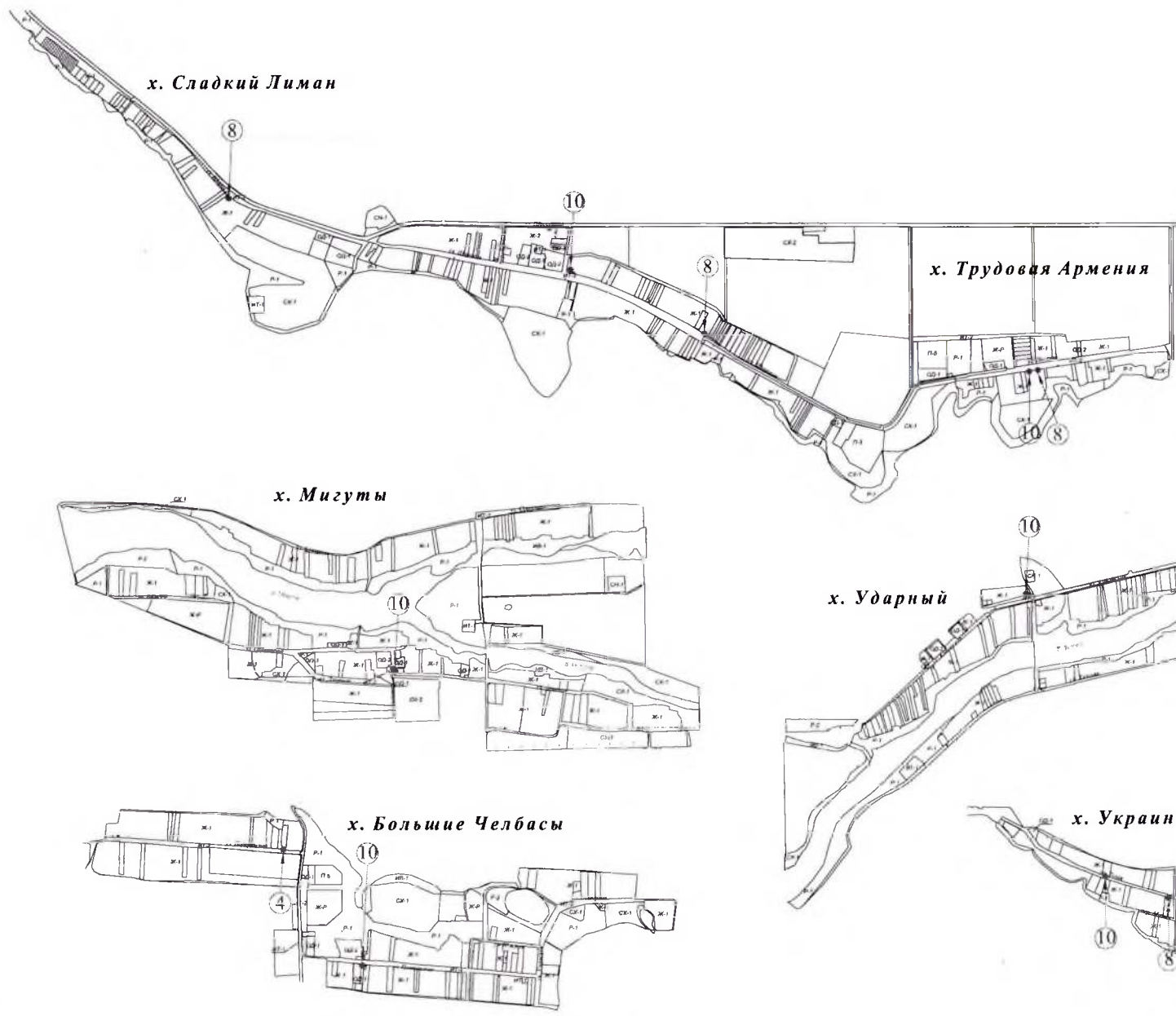
УТВЕРЖДЕНА
постановлением администрации
муниципального образования
Каневской муниципальный район
Краснодарского края
от 30.09.2015 № 1458



- № 1 - продажа кваса
- № 2 - продажа цветов, семян, саженцев, искусственных цветов
- № 3 - продажа хлеба и хлебобулочных изделий
- № 4 - продажа продукты питания, продовольственные товары
- № 5 - продажа новогоднего товара
- № 6 - продажа хвойных деревьев
- № 7 - продажа бахчевых, фрукты, овощи
- № 8 - продажа различного ассортимента
- № 10 - продажа сельскохозяйственной продукции
- № 11 - продажа молочной продукции
- № 12 - продажа рыбы
- № 13 - продажа мяса, мясных полуфабрикатов

СХЕМА РАЗМЕЩЕНИЯ

нестационарных торговых объектов на территории Стародеревянковского сельского поселения



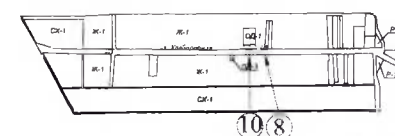
Приложение 3

УТВЕРЖДЕНА

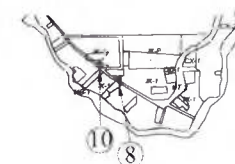
постановлением администрации
муниципального образования
Каневской м/униципальный район
Краснодарского края

от 30.09.2025 № 1458

х. Борец Труда



х. Черкасский



х. Шевченко



СХЕМА РАЗМЕЩЕНИЯ

нестационарных торговых объектов на территории
Новоминского сельского поселения



Приложение 5
УТВЕРЖДЕНА

постановлением администрации
муниципального образования
Каневской муниципальной район
Краснодарского края
от 30.09.2015 № 1458

Примечание

- 1 - продажа кваса, лимонада
- 2 - продажа товаров для животных
- 8 - продажа товаров различного ассортимента
- 10 - продажа сельскохозяйственной продукции

СХЕМА РАЗМЕЩЕНИЯ

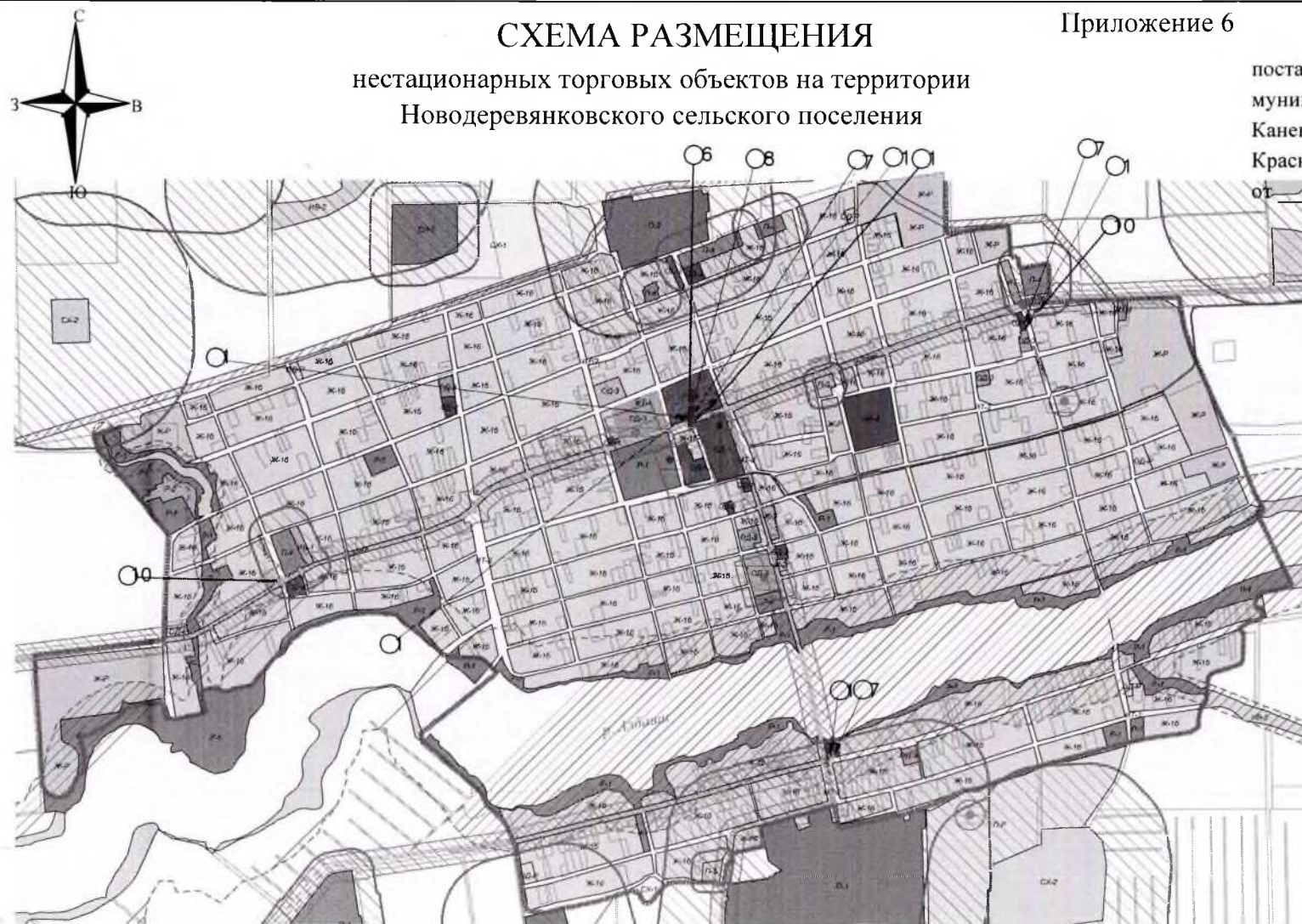
Приложение 6

УТВЕРЖДЕНА

нестационарных торговых объектов на территории
Новодеревянковского сельского поселения

постановлением администрации
муниципального образования
Каневской муниципальный район
Краснодарского края

от 30.09.2025 № 1458



Примечание

- 1 - продажа кваса
- 7 - продажа бахчевых, фруктов, овощей
- 8 - продажа товаров различного ассортимента
- 10 - продажа сельскохозяйственной продукции

СХЕМА РАЗМЕЩЕНИЯ

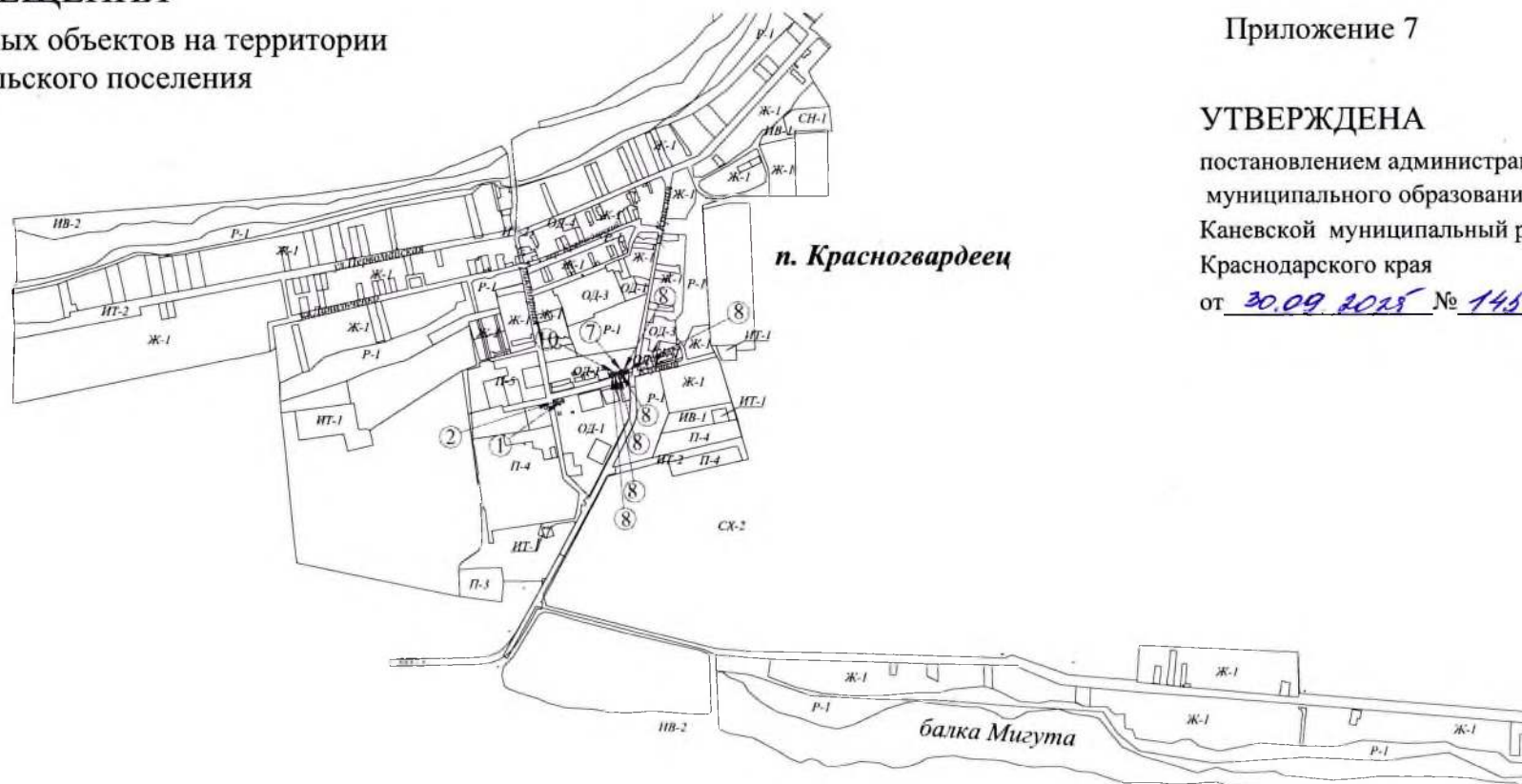
нестационарных торговых объектов на территории
Красногвардейского сельского поселения

Приложение 7

УТВЕРЖДЕНА

постановлением администрации
муниципального образования
Каневской муниципальный район
Краснодарского края

от 30.09.2015 № 1458



Примечание

- 1 - продажа кваса
- 2 - продажа кормов для животных
- 7 - продажа бахчевых, фруктов, овощей
- 8 - продажа товаров различного ассортимента
- 10 - продажа сельскохозяйственной продукции

СХЕМА РАЗМЕЩЕНИЯ

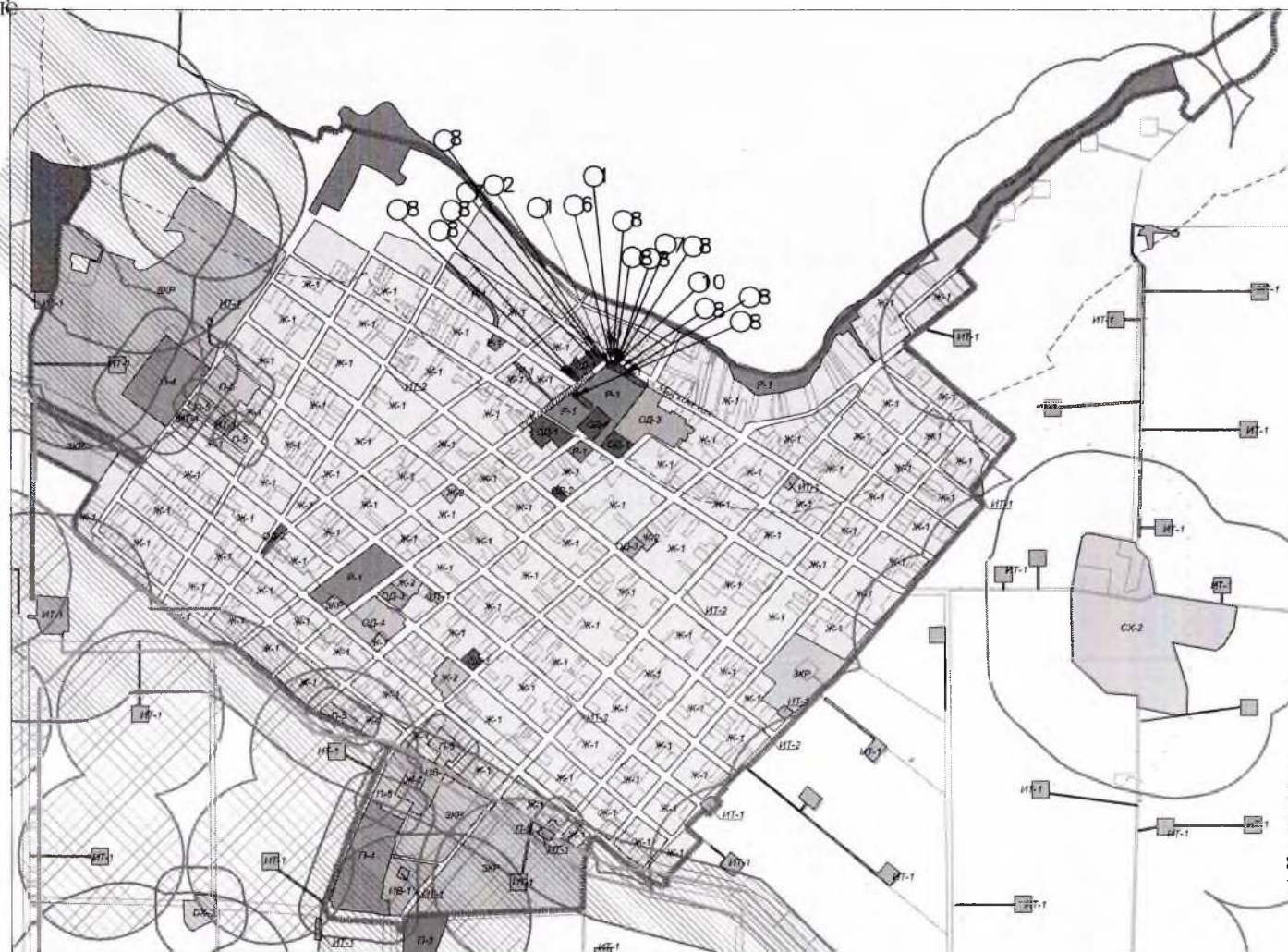
нестационарных торговых объектов на территории
Привольненского сельского поселения

Приложение 8

УТВЕРЖДЕНА

постановлением администрации
муниципального образования
Каневской муниципальный район
Краснодарского края

от 30.09.2025 № 1458



Примечание

- 1 - продажа кваса
- 2 - продажа цветов, семян
- 6 - продажа хвойных деревьев
- 7 - продажа бахчевых, фруктов, овощей
- 8 - продажа товаров различного ассортимента
- 10 - продажа сельскохозяйственной продукции

