



**АДМИНИСТРАЦИЯ МУНИЦИПАЛЬНОГО ОБРАЗОВАНИЯ
КАНЕВСКОЙ МУНИЦИПАЛЬНЫЙ РАЙОН
КРАСНОДАРСКОГО КРАЯ**

ПОСТАНОВЛЕНИЕ

от 17.03.2026

ст-ца Каневская

№ 325

Об утверждении схемы расположения земельного участка на кадастровом плане территории, расположенного по адресу: Российская Федерация, Краснодарский край, Каневской район, Новоминское сельское поселение, в границах кадастрового квартала 23:11:0204000

В соответствии с пунктами 14, 15 статьи 11.10, пунктом 4 статьи 39.11 Земельного кодекса Российской Федерации, пунктом 2 статьи 3.3 Федерального закона от 25 октября 2001 года № 137-ФЗ «О введении в действие Земельного кодекса Российской Федерации», постановлением администрации муниципального образования Каневской муниципальной район Краснодарского края от 5 июня 2025 года № 764 «О должностных полномочиях заместителей главы муниципального образования Каневской муниципальной район Краснодарского края», на основании заявления открытого акционерного общества Агрофирма племзавод «НИВА» (далее – ОАО АФП «Нива») в лице Сенченко Сергея Александровича, действующего по доверенности № 4 от 1 января 2026 года п о с т а н о в л я ю:

1. Утвердить схему расположения земельного участка на кадастровом плане территории, находящегося в кадастровом квартале 23:11:0204000, площадью 436429 кв.м, по адресу: Российская Федерация, Краснодарский край, Каневской район, Новоминское сельское поселение, в границах кадастрового квартала 23:11:0204000, категория земель - земли сельскохозяйственного назначения (приложение).

2. Установить вид разрешенного использования земельного участка на кадастровом плане территории, находящегося в кадастровом квартале 23:11:0204000, площадью 436429 кв.м, по адресу: Российская Федерация, Краснодарский край, Каневской район, Новоминское сельское поселение, в границах кадастрового квартала 23:11:0204000, в соответствии с кодом 1.0 «Сельскохозяйственное использование» Классификатора видов разрешенного использования земельных участков, утвержденного Приказом федеральной службы государственной регистрации, кадастра и картографии от 10 ноября 2020 года № П/0412.

3. Сенченко Сергей Александрович вправе в установленном порядке по доверенности № 4 от 1 января 2026 года обратиться в Управление Федеральной службы государственной регистрации, кадастра и картографии по

Краснодарскому краю (далее - Управление Росреестра по Краснодарскому краю) с заявлением об осуществлении государственного кадастрового учета земельного участка, указанного в пункте 1.

4. Отделу по связям со СМИ и общественностью администрации муниципального образования Каневской муниципальный район Краснодарского края (Игнатенко Т.А.) обеспечить размещение настоящего постановления на официальном сайте администрации муниципального образования Каневской муниципальный район Краснодарского края в информационно-телекоммуникационной сети «Интернет».

5. Направить настоящее постановление в Управление Росреестра по Краснодарскому краю в течение 5 (пяти) рабочих дней со дня его принятия.

6. Срок действия настоящего постановления составляет 2 (два) года.

7. Контроль за выполнением настоящего постановления оставляю за собой.

8. Постановление вступает в силу со дня его подписания.

Заместитель главы
муниципального образования,
начальник управления строительства
администрации муниципального образования
Каневской муниципальный район
Краснодарского края

И.А. Луценко

Приложение

УТВЕРЖДЕНА

постановлением администрации
муниципального образования
Каневской муниципальный район
Краснодарского края

от 17.03.2016 № 325

**Схема
расположения земельного участка на кадастровом плане территории**

Условный номер земельного участка -		
(указывается в случае, если предусматривается образование двух и более земельных участков)		
Площадь земельного участка 436429 м		
(указывается проектная площадь образуемого земельного участка, вычисленная с использованием федеральной государственной географической информационной системы, обеспечивающей функционирование национальной системы пространственных данных, которой является федеральная государственная географическая информационная система "Единая цифровая платформа "Национальная система пространственных данных" (далее - информационная система), или иных технологических и программных средств с округлением до 1 квадратного метра. Указанное значение площади земельного участка может быть уточнено при проведении кадастровых работ не более чем на десять процентов)		
Обозначение характерных точек границы	Координаты, м	
	(указываются в случае подготовки схемы расположения земельного участка с использованием информационной системы или иных технологических и программных средств. Значения координат, полученные с использованием указанных технологических и программных средств, указываются с округлением до 0,01 метра)	
	X	Y
1	2	3
1	613485.97	1367164.67
2	613488.96	1367164.53
3	613502.08	1367677.71
4	613499.08	1367677.76
5	617512.54	1364483.67
6	617512.58	1364486.66
7	616361.87	1364495.23
8	616361.78	1364492.23
9	617513.92	1364602.81
10	617513.96	1364605.81
11	616365.30	1364615.00
12	616365.21	1364612.00
13	617515.19	1364712.77
14	617515.23	1364715.76
15	616368.49	1364726.48
16	616368.40	1364723.48
17	617516.57	1364832.30
18	617516.61	1364835.30
19	616371.81	1364843.98
20	616371.72	1364840.98
21	617519.14	1365037.41

22	617519.18	1365040.41
23	616377.58	1365048.30
24	616377.49	1365045.30
25	617520.67	1365151.25
26	617520.71	1365154.25
27	616380.89	1365162.51
28	616380.80	1365159.51
29	617522.15	1365261.64
30	617522.19	1365264.64
31	616384.06	1365272.20
32	616383.97	1365269.12
33	617523.65	1365373.57
34	617523.69	1365376.57
35	616387.30	1365384.26
36	616387.21	1365381.26
37	617528.98	1365621.63
38	617529.05	1365624.63
39	616396.04	1365638.37
40	616395.93	1365635.37
41	617533.31	1365799.37
42	617533.38	1365802.37
43	616402.58	1365816.65
44	616402.47	1365813.65
45	617541.40	1366061.67
46	617541.55	1366064.67
47	616411.90	1366070.69
48	616411.79	1366067.69
49	617546.72	1366169.11
50	617546.87	1366172.11
51	616415.84	1366178.53
52	616415.73	1366175.53
53	617551.86	1366272.87
54	617552.01	1366275.87
55	616419.77	1366285.99
56	616419.66	1366282.99
57	617557.28	1366382.27
58	617557.43	1366385.27
59	616423.72	1366394.34
60	616423.61	1366391.34
61	616356.78	1364492.27
62	616356.87	1364495.27

63	615619.27	1364500.76
64	615619.21	1364497.76
65	616360.19	1364612.04
66	616360.28	1364615.04
67	615621.75	1364620.95
68	615621.69	1364617.95
69	616363.36	1364723.53
70	616363.45	1364726.53
71	615624.07	1364733.44
72	615624.01	1364730.44
73	616366.70	1364841.02
74	616366.79	1364844.02
75	615626.47	1364849.63
76	615626.41	1364846.63
77	616372.49	1365045.26
78	616372.58	1365048.26
79	615630.53	1365043.02
80	615630.47	1365040.02
81	616375.79	1365159.48
82	616375.88	1365162.48
83	615632.90	1365157.46
84	615632.84	1365154.46
85	616378.96	1365269.15
86	616379.05	1365272.15
87	615635.16	1365266.44
88	615635.10	1365263.44
89	616382.20	1365381.29
90	616382.29	1365384.29
91	615637.48	1365378.38
92	615637.42	1365375.38
93	616386.14	1365517.43
94	616386.25	1365520.43
95	615640.34	1365525.08
96	615640.29	1365522.08
97	616390.06	1365622.00
98	616390.17	1365625.00
99	615642.17	1365629.00
100	615642.12	1365626.00
101	616393.98	1365726.57
102	616394.09	1365729.57
103	615643.98	1365732.14

104	615643.93	1365729.14
105	616397.96	1365832.54
106	616398.07	1365835.54
107	615645.87	1365839.66
108	615645.82	1365836.66
109	616406.79	1366067.72
110	616406.93	1366071.72
111	615649.92	1366080.10
112	615649.87	1366076.10
113	616410.73	1366175.56
114	616410.88	1366179.56
115	615651.29	1366186.83
116	615651.24	1366182.83
117	616414.65	1366283.03
118	616414.80	1366287.03
119	615652.66	1366293.84
120	615652.61	1366289.84
121	616418.61	1366391.38
122	616418.75	1366395.38
123	615654.04	1366402.00
124	615653.99	1366398.00
125	617452.65	1366452.04
126	617478.08	1366981.34
127	617475.08	1366981.40
128	617449.65	1366452.08
129	617341.60	1366453.38
130	617367.17	1366983.56
131	617364.17	1366983.62
132	617338.60	1366453.42
133	617230.08	1366454.73
134	617255.85	1366985.79
135	617252.85	1366985.85
136	617227.08	1366454.77
137	617117.87	1366456.09
138	617143.00	1366988.05
139	617140.00	1366988.11
140	617114.87	1366456.13
141	617006.85	1366457.43
142	617032.13	1366990.27
143	617029.13	1366990.33
144	617003.85	1366457.47

145	616896.33	1366458.77
146	616921.59	1366992.49
147	616918.59	1366992.55
148	616893.33	1366458.81
149	616785.25	1366460.11
150	616810.62	1366994.71
151	616807.62	1366994.77
152	616782.25	1366460.15
153	616680.52	1366461.37
154	616705.08	1366996.82
155	616702.08	1366996.88
156	616677.52	1366461.41
157	617478.90	1366998.33
27	617486.45	1367155.46
26	617483.46	1367155.71
158	617475.90	1366998.39
159	617367.99	1367000.55
25	617375.90	1367164.60
24	617372.91	1367164.85
160	617364.99	1367000.61
161	617257.59	1367002.76
20	617282.71	1367282.42
19	617280.06	1367286.42
162	617253.67	1367002.84
163	617143.80	1367005.04
164	617158.32	1367312.43
18	617286.35	1367461.95
17	617286.52	1367466.76
165	616920.82	1367039.66
166	616919.40	1367009.55
167	616922.40	1367009.49
168	616923.77	1367038.49
169	617037.73	1367171.59
170	617029.94	1367007.33
171	617032.94	1367007.27
172	617040.91	1367175.30
173	617155.14	1367308.72
174	617140.80	1367005.10
175	616811.43	1367011.72
176	616814.93	1367085.45
177	617233.50	1367594.09
178	617229.67	1367594.16
179	616811.98	1367086.59

180	616808.43	1367011.78
181	616705.86	1367013.83
182	616711.20	1367130.17
183	617095.06	1367596.63
184	617091.23	1367596.70
185	616708.25	1367131.31
186	616702.86	1367013.89
187	616583.19	1366462.54
188	616607.94	1366998.77
189	616602.93	1366998.87
190	616601.68	1366971.72
191	616221.31	1366979.58
192	616213.06	1367006.68
193	616207.80	1367006.78
194	616216.08	1366979.60
195	615661.21	1366981.89
196	615661.12	1366976.89
197	616217.60	1366974.59
198	616250.78	1366865.65
199	615659.14	1366871.99
200	615659.04	1366866.99
201	616252.31	1366860.64
202	616283.93	1366756.81
203	615657.07	1366763.00
204	615656.98	1366758.00
205	616285.46	1366751.80
206	616318.35	1366643.80
207	615654.93	1366649.36
208	615654.83	1366644.36
209	616320.12	1366637.98
210	616322.61	1366629.79
211	616422.81	1366628.39
212	616427.81	1366628.33
213	616585.61	1366623.49
214	616578.18	1366462.60
215	616585.84	1366628.48
216	616591.39	1366748.76
217	616290.69	1366751.75
218	616325.85	1366636.30
219	616591.62	1366753.78
220	616596.38	1366856.95
221	616257.55	1366860.58
222	616289.17	1366756.76
223	616596.61	1366861.97
224	616601.45	1366966.72
225	616222.83	1366974.57

226	616256.02	1366865.59
227	616321.69	1366526.20
228	616321.73	1366531.20
229	615652.81	1366537.36
230	615652.71	1366532.36
231	616608.73	1367015.78
232	616615.90	1367171.34
233	616967.80	1367598.97
234	616961.42	1367599.09
235	616895.14	1367518.55
236	615669.56	1367550.75
237	615669.49	1367545.75
238	616278.01	1367529.76
239	616235.15	1367411.24
240	615667.82	1367428.64
241	615667.75	1367423.64
242	616233.36	1367406.30
243	616194.66	1367299.28
244	615666.19	1367314.86
245	615666.12	1367309.86
246	616192.87	1367294.33
247	616154.84	1367189.16
248	615664.60	1367203.12
249	615664.53	1367198.12
250	616153.43	1367185.27
251	616183.55	1367086.38
252	615663.09	1367097.74
253	615663.02	1367092.74
254	616185.08	1367081.35
255	616202.58	1367023.90
256	616207.85	1367023.80
257	616190.35	1367081.24
258	616606.32	1367072.16
259	616603.72	1367015.88
260	616606.55	1367077.16
261	616610.98	1367173.24
262	616158.70	1367185.13
263	616188.82	1367086.27
264	616613.34	1367176.10
265	616698.37	1367279.43
266	616198.13	1367294.18
267	616160.10	1367189.01
268	616702.38	1367284.30
269	616788.76	1367389.27
270	616238.62	1367406.14
271	616199.92	1367299.12

272	616792.77	1367394.14
273	616891.11	1367513.65
274	616283.28	1367529.62
275	616240.41	1367411.08
276	617453.77	1370264.77
277	617458.00	1370270.75
278	616979.57	1370275.99
279	616982.39	1370271.64
280	616983.06	1370268.93
281	617526.69	1370350.43
282	617531.02	1370357.38
283	616922.33	1370364.23
284	616926.91	1370357.17
285	617587.42	1370431.66
286	617590.24	1370438.61
287	616869.07	1370454.19
288	616870.91	1370447.14
289	617587.49	1370522.69
290	617586.66	1370529.70
291	616872.25	1370537.71
292	616871.94	1370530.71
293	617581.38	1370637.71
294	617579.01	1370644.73
295	616876.91	1370651.21
296	616876.64	1370644.21
297	617513.95	1370750.44
298	617512.82	1370757.57
299	616881.17	1370763.67
300	616880.90	1370756.68
301	617513.38	1370863.51
302	617513.28	1370870.50
303	616885.37	1370874.55
304	616885.10	1370867.54
305	617467.47	1370986.94
306	617463.65	1370994.00
307	616890.15	1371000.59
308	616889.88	1370993.59
309	617418.36	1371106.82
310	617411.34	1371113.87
311	616895.77	1371119.74
312	616895.40	1371112.75

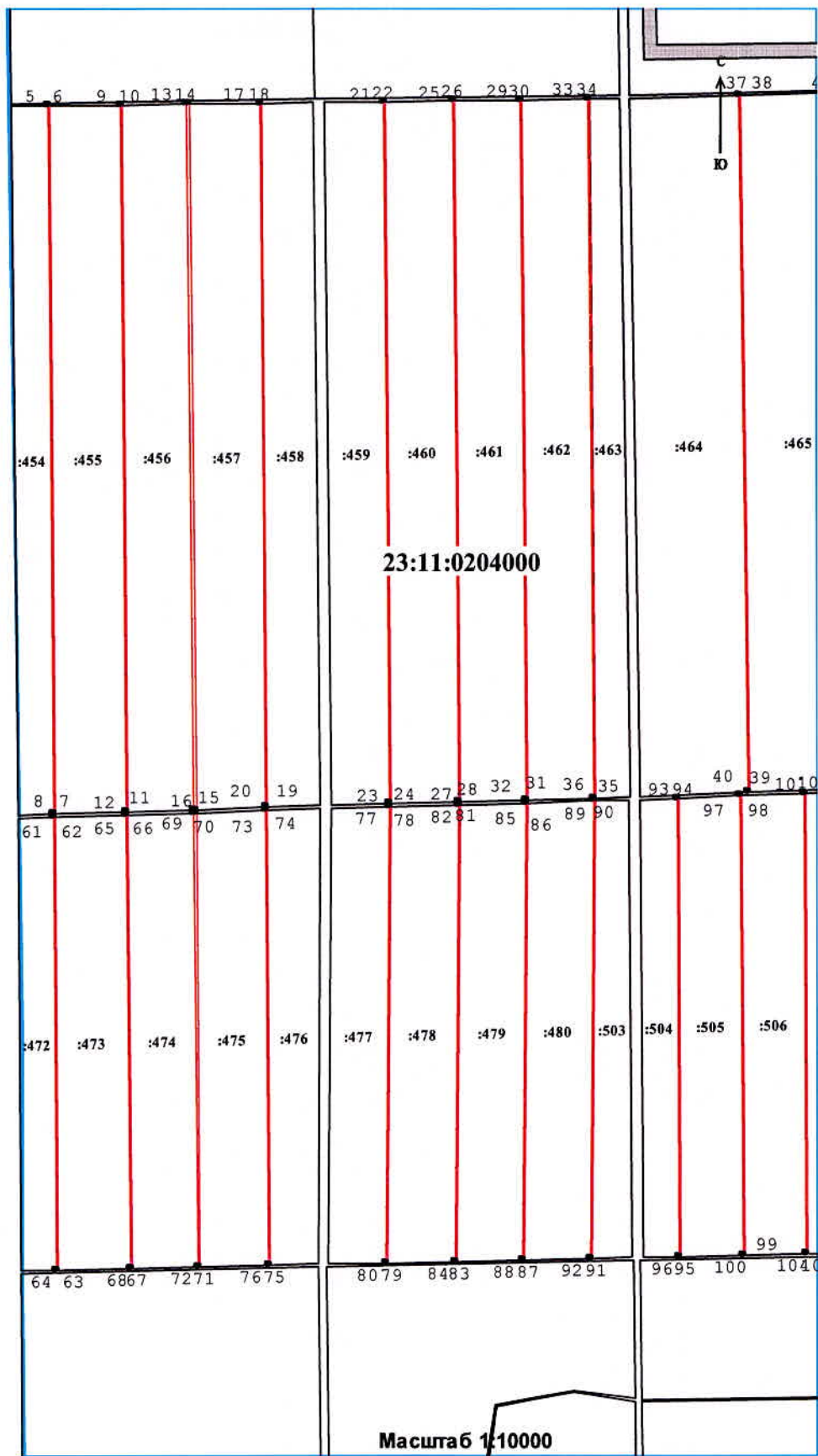
313	617378.71	1371226.41
314	617378.62	1371233.42
315	616862.51	1371239.34
316	616867.06	1371232.30
317	617379.72	1371345.62
318	617380.09	1371352.61
319	616780.32	1371359.50
320	616780.23	1371352.51
321	617366.31	1371498.31
322	617364.09	1371505.29
323	616782.07	1371499.63
324	616781.99	1371492.63
325	617360.89	1371598.89
326	617363.64	1371605.90
327	616783.35	1371604.91
328	616783.27	1371597.91
329	617399.97	1371680.57
330	617402.46	1371687.58
331	616784.34	1371686.24
332	616784.25	1371679.24
333	617426.77	1371755.89
334	617429.25	1371762.87
335	616785.32	1371767.72
336	616785.24	1371760.72
337	617347.06	1371834.33
338	617335.13	1372597.10
339	617330.12	1372597.15
340	617341.06	1371834.45
341	617298.48	1371835.28
342	617286.55	1372597.65
343	617279.55	1372597.73
344	617292.48	1371835.40
345	617190.43	1371837.39
346	617179.52	1372598.87
347	617172.53	1372598.97
348	617184.43	1371837.51
349	617083.40	1371839.48
350	617072.49	1372600.11
351	617065.48	1372600.19
352	617077.40	1371839.60

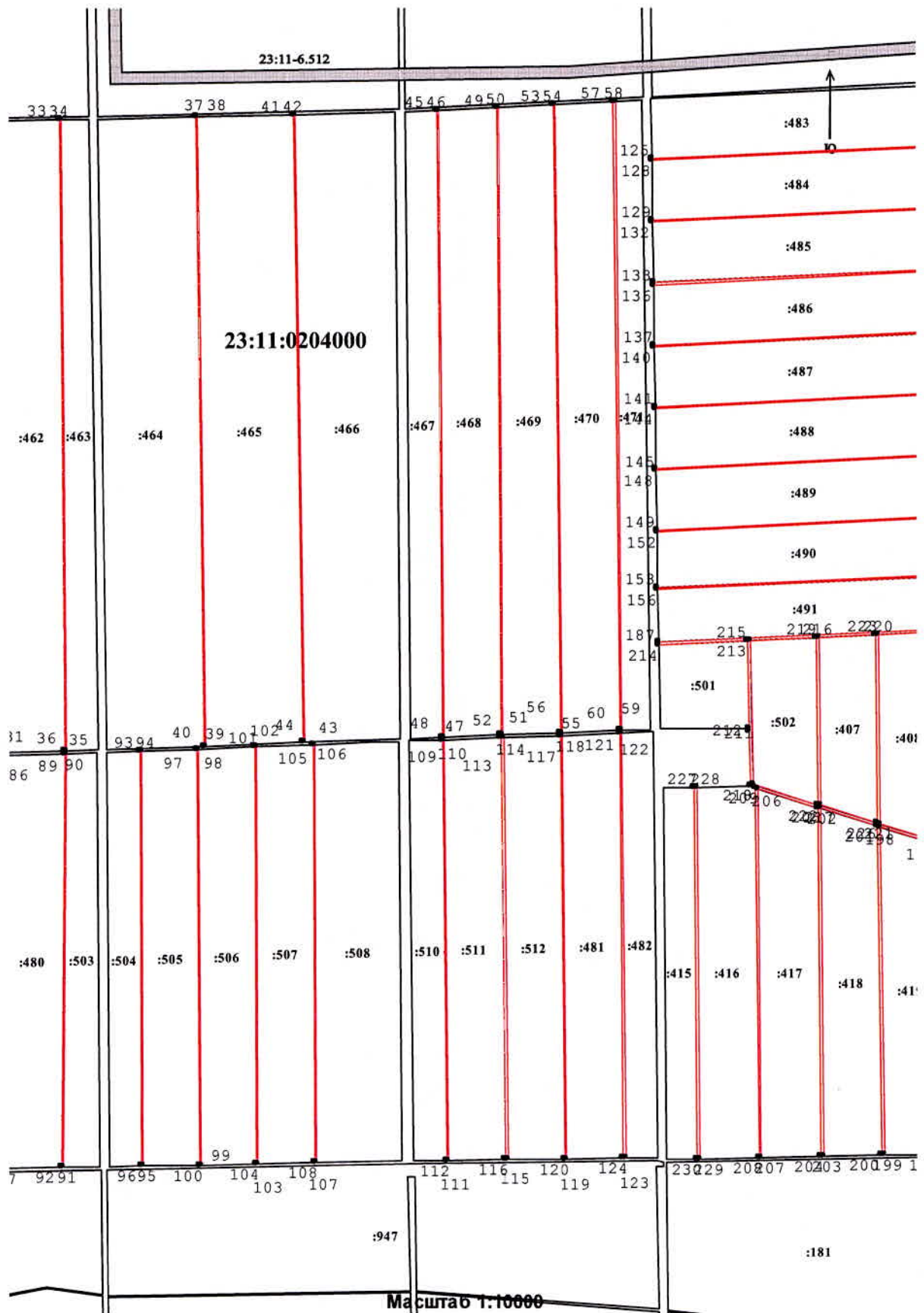
353	616976.35	1371841.57
354	616965.45	1372601.34
355	616958.45	1372601.42
356	616970.35	1371841.69
357	616869.30	1371843.66
358	616858.42	1372602.57
359	616851.43	1372602.65
360	616863.30	1371843.78
361	616337.17	1371850.38
362	616345.61	1372610.24
363	616338.61	1372610.33
364	616330.17	1371850.49
365	616225.36	1371852.54
366	616234.50	1372611.68
367	616227.49	1372611.77
368	616218.37	1371852.68
369	616116.85	1371854.67
370	616127.32	1372613.07
371	616120.32	1372613.16
372	616109.85	1371854.81
373	616006.38	1371856.84
374	616017.06	1372614.50
375	616010.06	1372614.59
376	615999.37	1371856.98
377	615898.15	1371858.96
378	615911.93	1372615.86
379	615904.93	1372615.95
380	615889.06	1371859.14
381	615789.70	1371860.65
382	615800.87	1372617.30
383	615793.87	1372617.39
384	615782.70	1371860.76
385	615681.22	1371862.30
386	615690.07	1372618.73
387	615683.07	1372618.82
388	615674.23	1371862.41
389	615570.98	1371863.97
390	615585.49	1372620.08
391	615578.49	1372620.17
392	615563.98	1371864.08
393	615462.51	1371865.62

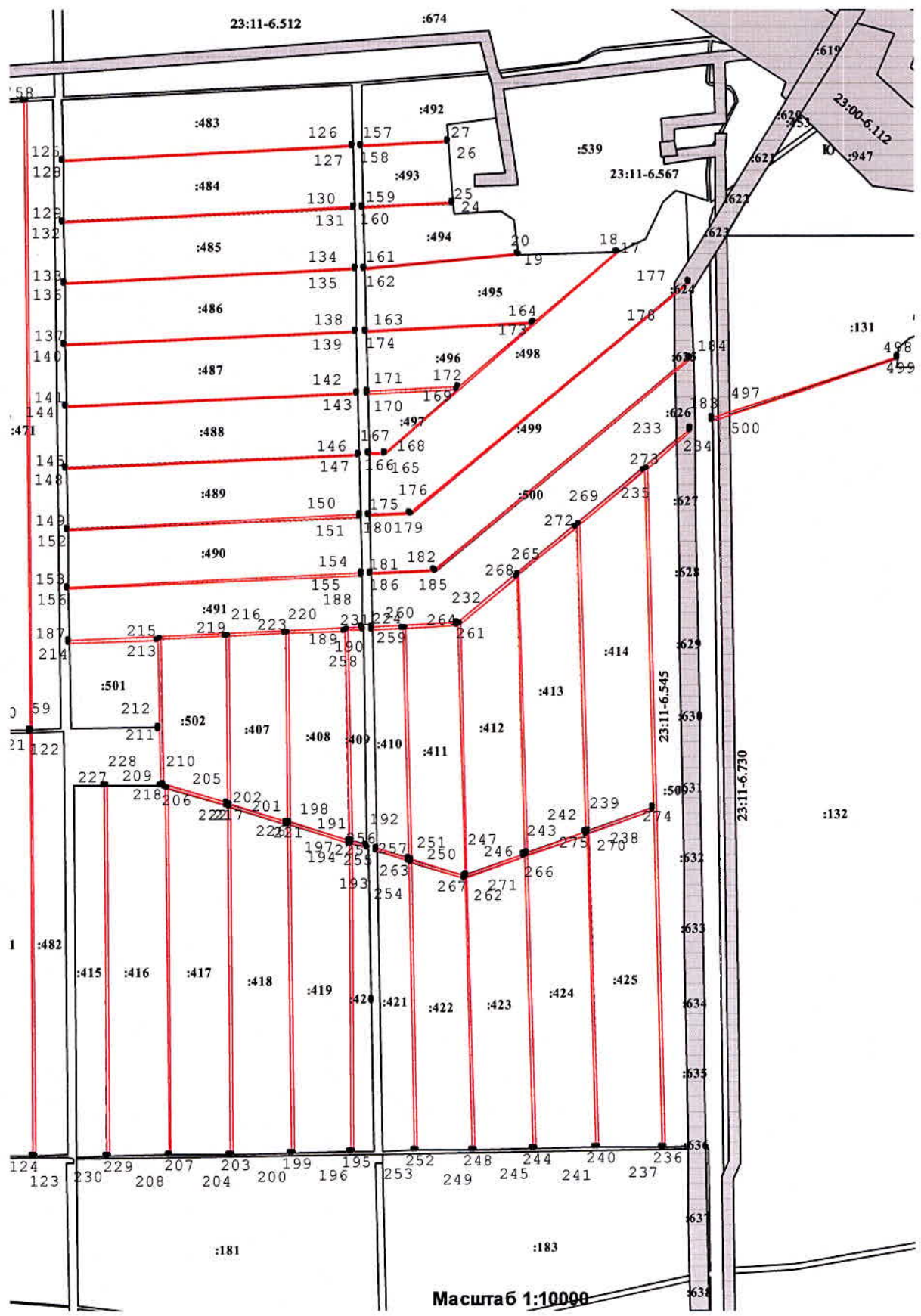
394	615475.71	1372621.50
395	615468.71	1372621.59
396	615466.92	1372518.64
397	615073.65	1371871.51
398	615081.77	1371871.39
399	615466.68	1372504.76
400	615462.56	1372268.94
401	615220.01	1371869.29
402	615228.14	1371869.17
403	615462.31	1372255.05
404	615459.17	1372075.26
405	615322.40	1371867.74
406	615330.69	1371867.62
407	615458.94	1372062.18
408	615455.51	1371865.73
409	614946.36	1371873.43
410	615403.00	1372622.44
411	615394.88	1372622.55
412	614938.24	1371873.55
413	614822.98	1371891.47
414	615272.18	1372624.14
415	615264.02	1372624.25
416	614817.18	1371895.84
417	614817.00	1371883.50
418	614823.01	1371883.50
419	616140.98	1372735.14
420	616154.16	1373373.83
421	616400.19	1373370.79
422	616400.25	1373377.49
423	616154.26	1373378.85
424	616155.40	1373433.83
425	616155.85	1373454.75
426	616790.46	1373434.19
427	616790.51	1373440.18
428	616155.98	1373460.78
429	616158.31	1373569.87
430	616791.45	1373564.37
431	616791.50	1373570.37
432	616158.44	1373575.86
433	616160.84	1373688.14
434	616792.36	1373683.85
435	616792.41	1373689.85
436	616160.97	1373694.14
437	616163.34	1373805.26
438	616762.54	1373803.73
439	616743.20	1373809.78
440	616163.47	1373811.26
441	616165.96	1373928.03

442	616157.99	1373929.57
443	616155.53	1373811.28
444	615540.97	1373812.85
445	615540.64	1373806.87
446	616155.40	1373805.27
447	616153.07	1373694.19
448	615534.70	1373698.40
449	615534.37	1373692.41
450	616152.94	1373688.19
451	616150.59	1373575.93
452	615528.29	1373581.33
453	615527.96	1373575.33
454	616150.46	1373569.93
455	616147.72	1373439.09
456	616146.17	1373364.68
457	614907.12	1373381.18
458	614911.91	1373449.79
459	614906.90	1373449.79
460	614893.92	1373263.82
461	614872.27	1372706.58
462	614863.05	1372649.45
463	614868.10	1372649.38
464	614877.24	1372706.02
465	614877.79	1372719.79
466	616132.49	1372711.67
467	616132.62	1372717.67
468	614878.01	1372725.78
469	614882.50	1372841.29
470	616134.95	1372829.28
471	616132.99	1372735.48
472	616135.07	1372835.28
473	616137.47	1372950.00
474	614887.23	1372962.89
475	614882.73	1372847.29
476	616137.60	1372956.01
477	616139.99	1373070.33
478	614892.02	1373086.10
479	614887.46	1372968.89
480	616140.12	1373076.33
481	616142.54	1373191.87
482	614896.68	1373205.95
483	614892.25	1373092.10
484	616142.67	1373197.87
485	616144.57	1373288.84
486	614901.66	1373302.84
487	614898.92	1373263.59
488	614896.91	1373211.94

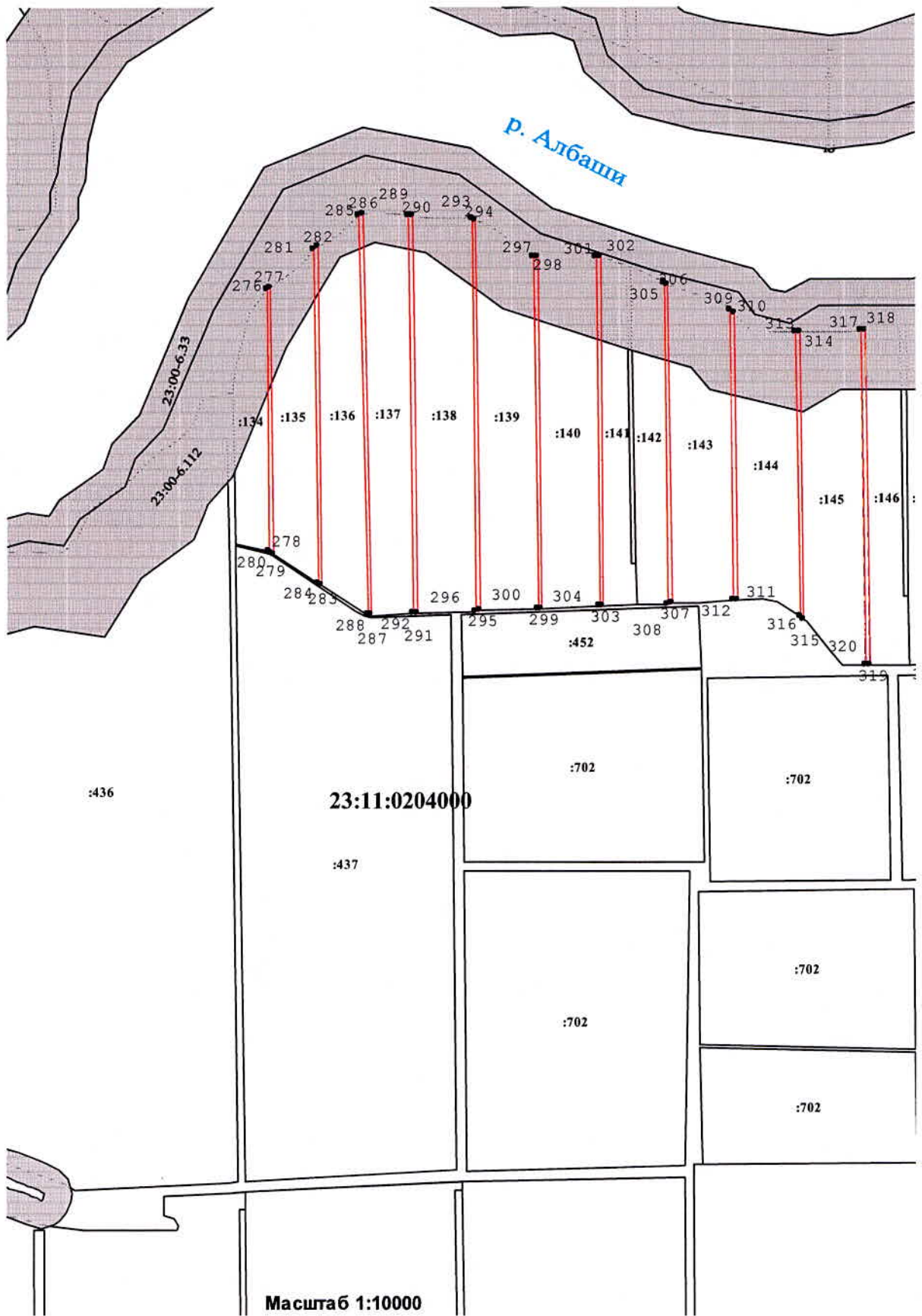
489	616144.70	1373294.84
490	616146.04	1373358.68
491	614906.70	1373375.19
492	614902.07	1373308.83
493	616150.85	1373930.96
494	616119.47	1373937.05
495	615547.85	1373938.51
496	615547.52	1373932.51
497	616985.40	1367636.72
498	617095.66	1367975.32
499	617092.43	1367975.08
500	616982.26	1367636.77
501	615311.29	1367042.24
502	615443.59	1367632.36
503	615433.47	1367632.54
504	615301.14	1367042.49







Масштаб 1:10000



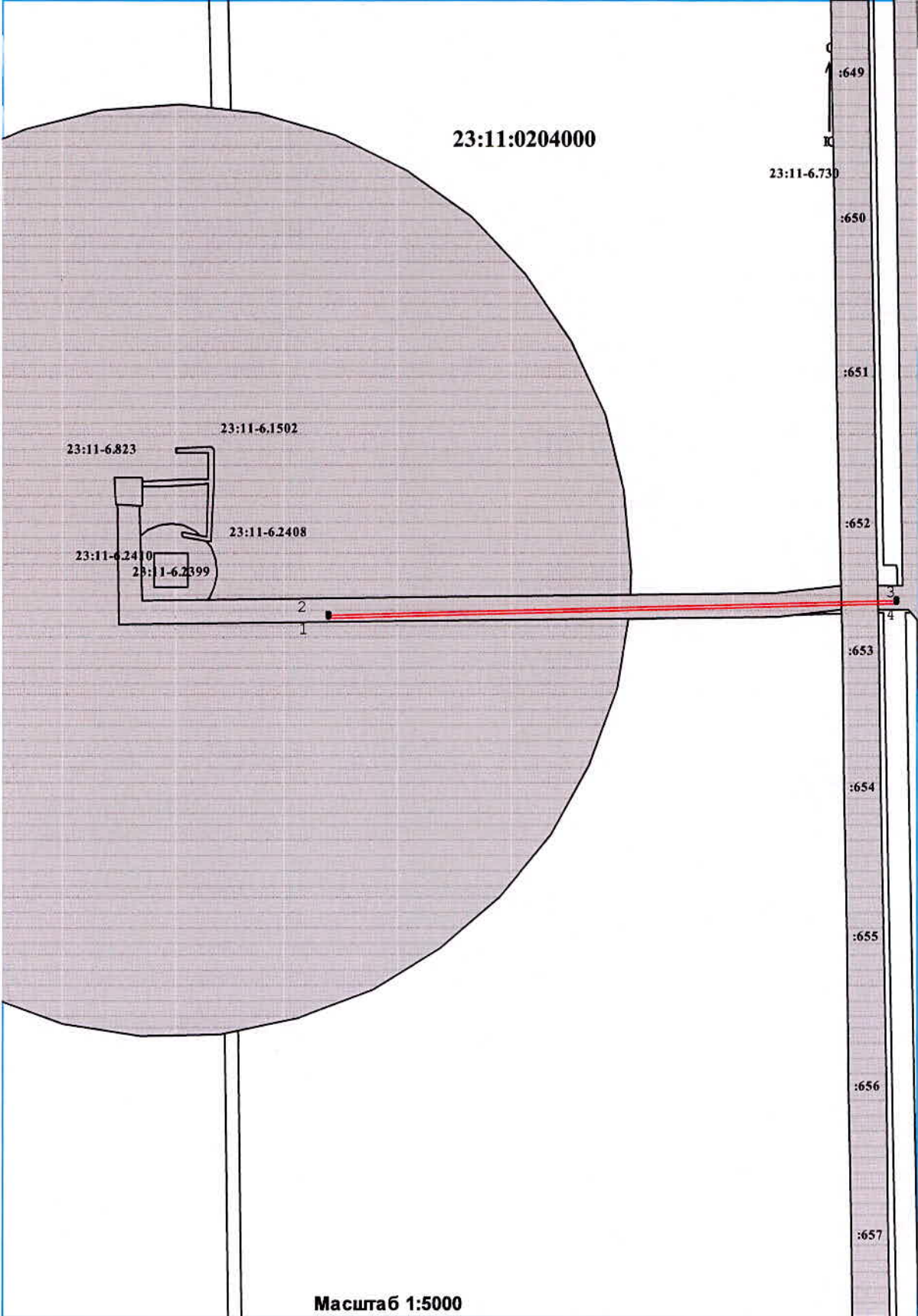
р. Албаши

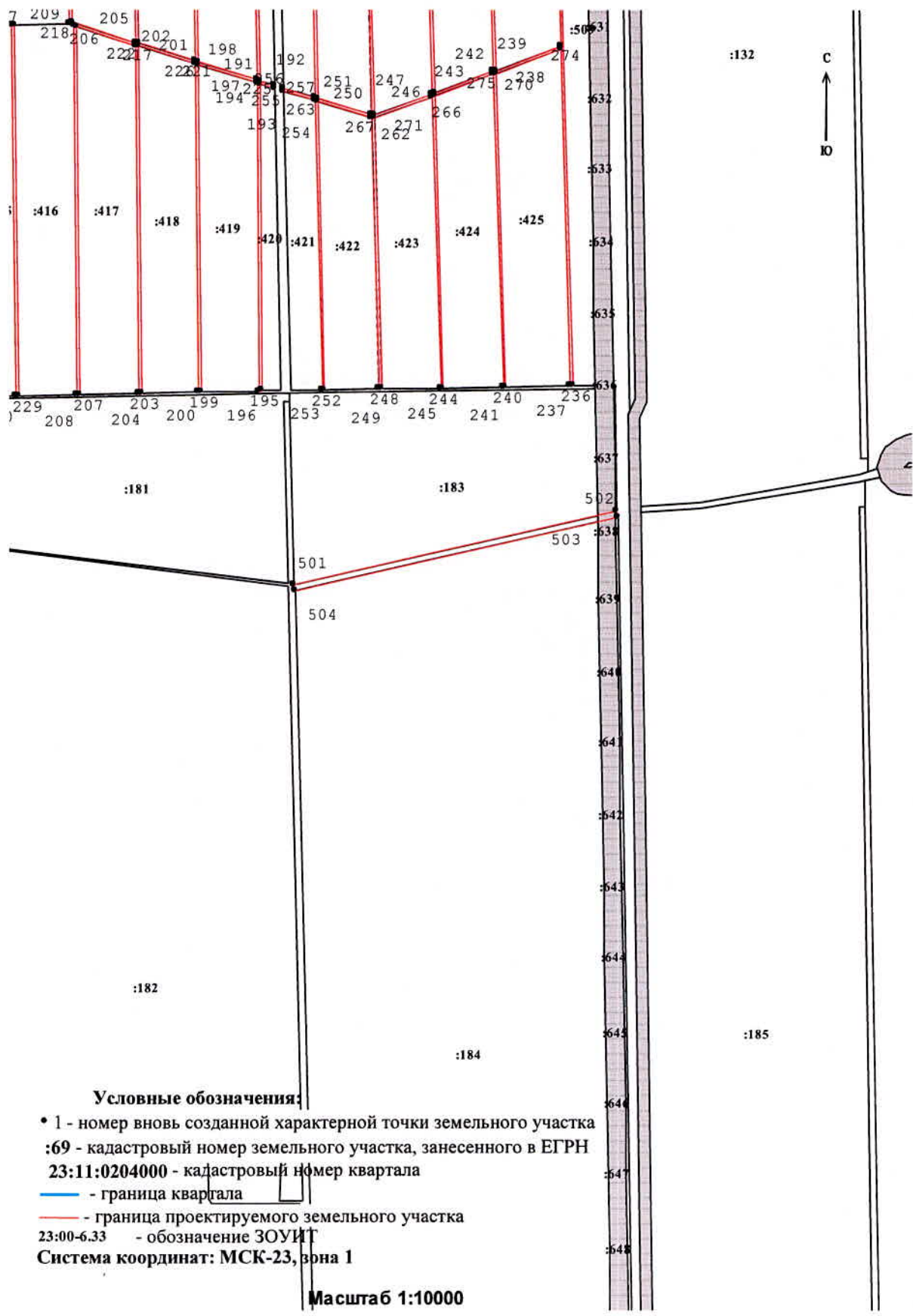
23:00-6.33
23:00-6.112

23:11:0204000

Масштаб 1:10000







Условные обозначения:

- 1 - номер вновь созданной характерной точки земельного участка
 - :69 - кадастровый номер земельного участка, занесенного в ЕГРН
 - 23:11:0204000 - кадастровый номер квартала
 - - граница квартала
 - - граница проектируемого земельного участка
 - 23:00-6.33 - обозначение ЗОУИТ
- Система координат: МСК-23, зона 1

Масштаб 1:10000