



АДМИНИСТРАЦИЯ МУНИЦИПАЛЬНОГО ОБРАЗОВАНИЯ  
КАНЕВСКОЙ МУНИЦИПАЛЬНЫЙ РАЙОН  
КРАСНОДАРСКОГО КРАЯ

ПОСТАНОВЛЕНИЕ

от 11.02.2026

№ 137

ст-ца Каневская

**Об утверждении схемы расположения земельного участка на кадастровом плане территории, расположенного по адресу: Российская Федерация, Краснодарский край, Каневской район, Стародеревянковское сельское поселение, станица Стародеревянковская, в границах кадастрового квартала 23:11:0309101**

В соответствии с пунктами 14, 15 статьи 11.10 Земельного кодекса Российской Федерации, пунктом 2 статьи 3.3 Федерального закона от 25 октября 2001 года № 137-ФЗ «О введении в действие Земельного кодекса Российской Федерации», постановлением администрации муниципального образования Каневской муниципальный район Краснодарского края от 5 июня 2025 года № 764 «О должностных полномочиях заместителей главы муниципального образования Каневской муниципальный район Краснодарского края», на основании заявления главы администрации Стародеревянковского сельского поселения Каневского муниципального района Краснодарского края Гопкало Сергея Алексеевича п о с т а н о в л я ю:

1. Утвердить схему расположения земельного участка на кадастровом плане территории, находящегося в кадастровом квартале 23:11:0309101, площадью 396 кв.м, по адресу: Российская Федерация, Краснодарский край, Каневской район, Стародеревянковское сельское поселение, станица Стародеревянковская, в границах кадастрового квартала 23:11:0309101, расположенного в территориальной зоне ОД-1 (Зона делового, общественного и коммерческого назначения), категория земель - земли населённых пунктов (приложение).

2. Установить основной вид разрешенного использования земельного участка на кадастровом плане территории, находящегося в кадастровом квартале 23:11:0309101, площадью 396 кв.м, по адресу: Российская Федерация, Краснодарский край, Каневской район, Стародеревянковское сельское поселение, станица Стародеревянковская, в границах кадастрового квартала 23:11:0309101, в соответствии с кодом 12.0.2 «Благоустройство территории» Правил землепользования и застройки Стародеревянковского сельского поселения Каневского района (утверждены Решением Совета Стародеревянковского сельского поселения Каневского района 17 февраля 2015 года № 31, с изменениями от 12 ноября 2015 года Решение Совета

Стародеревянковского сельского поселения Каневского района № 65, с изменениями от 25 ноября 2016 года Решение Совета Каневского сельского поселения Каневского района № 119, с изменениями от 2 марта 2017 года Решение Совета Стародеревянковского сельского поселения Каневского района № 140, с изменениями от 27 октября 2017 года Решение Совета Стародеревянковского сельского поселения Каневского района № 176, с изменениями от 3 июля 2019 года Решение Совета Стародеревянковского сельского поселения Каневского района № 283, с изменениями от 29 мая 2020 года Решение Совета Стародеревянковского сельского поселения Каневского района № 45, с изменениями от 8 октября 2021 года Решение Совета Стародеревянковского сельского поселения Каневского района № 115, с изменениями от 14 июля 2022 года Решение Совета Стародеревянковского сельского поселения Каневского района № 170, с изменениями от 29 августа 2024 года Решение Совета Стародеревянковского сельского поселения Каневского района № 330).

3. Глава администрации Стародеревянковского сельского поселения Каневского муниципального района Краснодарского края Гопкало Сергей Алексеевич вправе в установленном порядке без доверенности обратиться в Управление Федеральной службы государственной регистрации, кадастра и картографии по Краснодарскому краю (далее - Управление Росреестра по Краснодарскому краю) с заявлением об осуществлении государственного кадастрового учета земельного участка, указанного в пункте 1.

4. Отделу по связям со СМИ и общественностью администрации муниципального образования Каневской муниципальный район Краснодарского края (Игнатенко Т.А.) обеспечить размещение настоящего постановления на официальном сайте администрации муниципального образования Каневской муниципальный район Краснодарского края в информационно-телекоммуникационной сети «Интернет».

5. Направить настоящее постановление в Управление Росреестра по Краснодарскому краю в течение 5 (пяти) рабочих дней со дня его принятия.

6. Срок действия настоящего постановления составляет 2 (два) года.

7. Контроль за выполнением настоящего постановления оставляю за собой.

8. Постановление вступает в силу со дня его подписания.

Заместитель главы  
муниципального образования,  
начальник управления строительства  
администрации муниципального образования  
Каневской муниципальный район  
Краснодарского края

И.А. Луценко

## Приложение

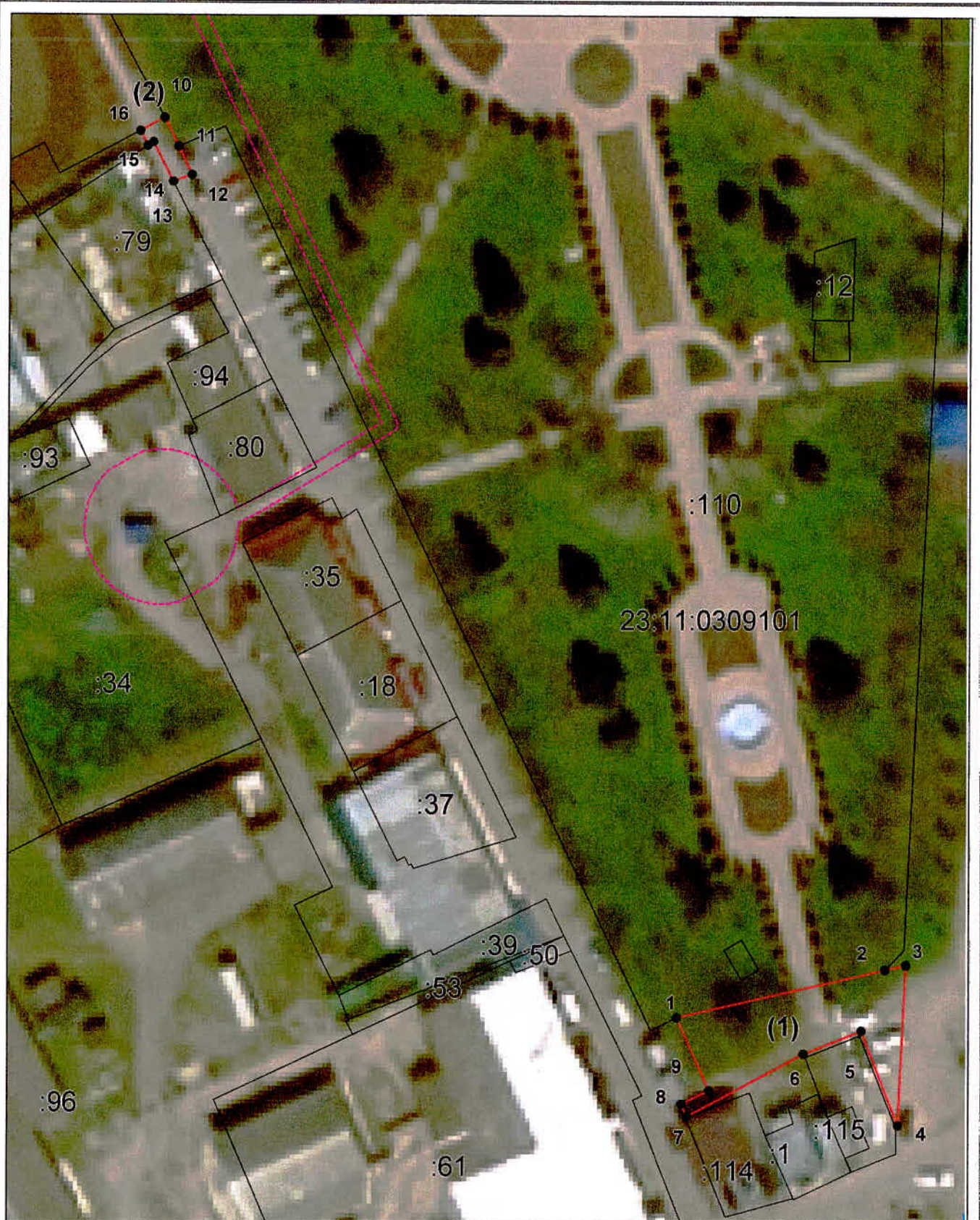
## УТВЕРЖДЕНА

постановлением администрации  
муниципального образования  
Каневской муниципальной район  
Краснодарского края

от 11.02.2026 № 137

**Схема расположения земельного участка или земельных участков  
на кадастровом плане территории**

Условный номер земельного участка _____			
<small>(указывается в случае, если предусматривается образование двух и более земельных участков)</small>			
<b>Площадь земельного участка 396 м<sup>2</sup></b>			
<small>(указывается проектная площадь образуемого земельного участка, вычисленная с использованием технологических и программных средств, в том числе размещенных на официальном сайте федерального органа исполнительной власти, уполномоченного Правительством Российской Федерации на осуществление государственного кадастрового учета, государственной регистрации прав, ведение Единого государственного реестра недвижимости и предоставление сведений, содержащихся в Едином государственном реестре недвижимости, в информационно-телекоммуникационной сети "Интернет" (далее - официальный сайт), с округлением до 1 квадратного метра. Указанное значение площади земельного участка может быть уточнено при проведении кадастровых работ не более чем на десять процентов)</small>			
Обозначение характерных точек границ	Координаты, м		
	<small>(указываются в случае подготовки схемы расположения земельного участка с использованием технологических и программных средств, в том числе размещенных на официальном сайте. Значения координат, полученные с использованием указанных технологических и программных средств, указываются с округлением до 0,01 метра)</small>		
	X	Y	
1	2	3	
(1)			
1	599690,60	1376444,53	
2	599697,50	1376475,18	
3	599698,19	1376478,22	
4	599674,99	1376477,10	
5	599688,70	1376471,74	
6	599685,34	1376463,20	
7	599676,25	1376446,04	
8	599678,06	1376445,27	
9	599680,04	1376449,32	
1	599690,60	1376444,53	
(2)			
10	599821,08	1376368,83	
11	599816,91	1376370,84	
12	599812,79	1376372,83	
13	599811,79	1376370,11	
14	599817,54	1376367,17	
15	599817,01	1376366,35	
16	599819,18	1376365,24	
10	599821,08	1376368,83	



Система координат: МСК-23 зона 1(23), масштаб 1:800

**Условные обозначения:**

- — граница образуемого земельного участка,
- — граница учтенного земельного участка,
- - - — граница кадастрового квартала,
- — характерная точка границы земельного участка,
- - - — граница зоны с ОУИТ.