



**АДМИНИСТРАЦИЯ МУНИЦИПАЛЬНОГО ОБРАЗОВАНИЯ  
КАНЕВСКОЙ РАЙОН**

**ПОСТАНОВЛЕНИЕ**

от 14.09.2024

ст-ца Каневская

№ 530

**Об утверждении схемы расположения земельного участка на кадастровом  
плане территории, расположенного по адресу: Российская Федерация,  
Каневдарский край, Каневской район, Новодеревянковское сельское  
поселение, в границах кадастрового квартала 23:11:0102000**

В соответствии со статьей 11.10, пунктом 6 статьи 11.4 Земельного кодекса Российской Федерации, Федеральным законом от 25 октября 2001 года №137-ФЗ «О введении в действие Земельного кодекса Российской Федерации», Федеральным законом от 6 октября 2003 года № 131-ФЗ «Об общих принципах организации местного самоуправления в Российской Федерации», постановлением администрации муниципального образования Каневской район от 25 октября 2019 года № 1872 «О должностных полномочиях заместителей главы муниципального образования Каневской район», на основании заявления Публичного акционерного общества «Россети Кубани» в лице директора филиала Тимашевские электрические сети Соболева Сергея Викторовича, постановляю:

1. Утвердить схему расположения земельного участка на кадастровом плане территории, образуемого в результате раздела земельного участка с кадастровым номером 23:11:0000000:1058, общей площадью - 1159 кв.м, с сохранением в измененных границах данного земельного участка по адресу: Российская Федерация, Каневдарский край, Каневской район, Новодеревянковское сельское поселение, категория земель – землями промышленности, энергетики, транспорта, связи, радиовещания, телевидения, информатики, землями для обеспечения космической деятельности, землями обороны, безопасности и землями иного специального назначения.

1.1. В результате раздела образуется земельный участок площадью 20 кв.м, по адресу: Российская Федерация, Каневдарский край, Каневской район, Новодеревянковское сельское поселение, в границах кадастрового квартала 23:11:0102000, расположенный в территориальной зоне П-4 (Зона предпринимательской и объектов IV класса вредности (СЗЗ-100м), категория земель – землями промышленности, энергетики, транспорта, связи, радиовещания,

телевидения, информатики, землями для обеспечения космической деятельности, землями обороны, безопасности и землями иного специального назначения.

2. Установить вид разрешенного использования образуемого земельного участка, площадью 20 кв.м, по адресу: Российская Федерация, Каневдарский край, Каневской район, Новодеревянковское сельское поселение, в границах кадастрового квартала 23:11:0102000, в соответствии с кодом 3.1.1 «Предоставление коммунальных услуг» Правил землепользования и застройки Новодеревянковского сельского поселения Каневской района (утверждены 28 мая 2014 года Решением Совета Новодеревянковского сельского поселения Каневской района № 271, с изменениями от 17 октября 2014 года Решением Совета Новодеревянковского сельского поселения Каневской района № 10, с изменениями от 29 ноября 2016 года Решением Совета Новодеревянковского сельского поселения Каневской района № 109, с изменениями от 28 декабря 2016 года Решением Совета Новодеревянковского сельского поселения Каневской района № 113, с изменениями от 31 октября 2017 года Решением Совета Новодеревянковского сельского поселения Каневской района № 150, с изменениями от 23 марта 2018 года Решением Совета Новодеревянковского сельского поселения Каневской района № 177, с изменениями от 21 ноября 2018 года Решением Совета Новодеревянковского сельского поселения Каневской района № 203, с изменениями от 2 апреля 2021 года Решением Совета Новодеревянковского сельского поселения Каневской района № 78).

3. Публичное акционерное общество «Россети Кубани» вправе в установленном порядке обратиться в территориальный отдел филиала федерального государственного бюджетного учреждения «Федеральная кадастровая палата Федеральной службы государственной регистрации, кадастра и картографии» по Краснодарскому краю (ФГБУ «ФКП Росреестра» по Краснодарскому краю) с заявлением об осуществлении государственного кадастрового учета земельного участка, указанного в пункте 1.1.

4. Направить настоящее постановление в Федеральную службу государственной регистрации, кадастра и картографии (Росреестр) в течение 5 рабочих дней со дня его принятия.

5. Срок действия настоящего постановления составляет 2 года.  
6. Контроль за выполнением настоящего постановления оставляю за собой.  
7. Постановление вступает в силу со дня его подписания.

Заместитель главы  
муниципального образования  
Каневской район

М.В. Фоменко



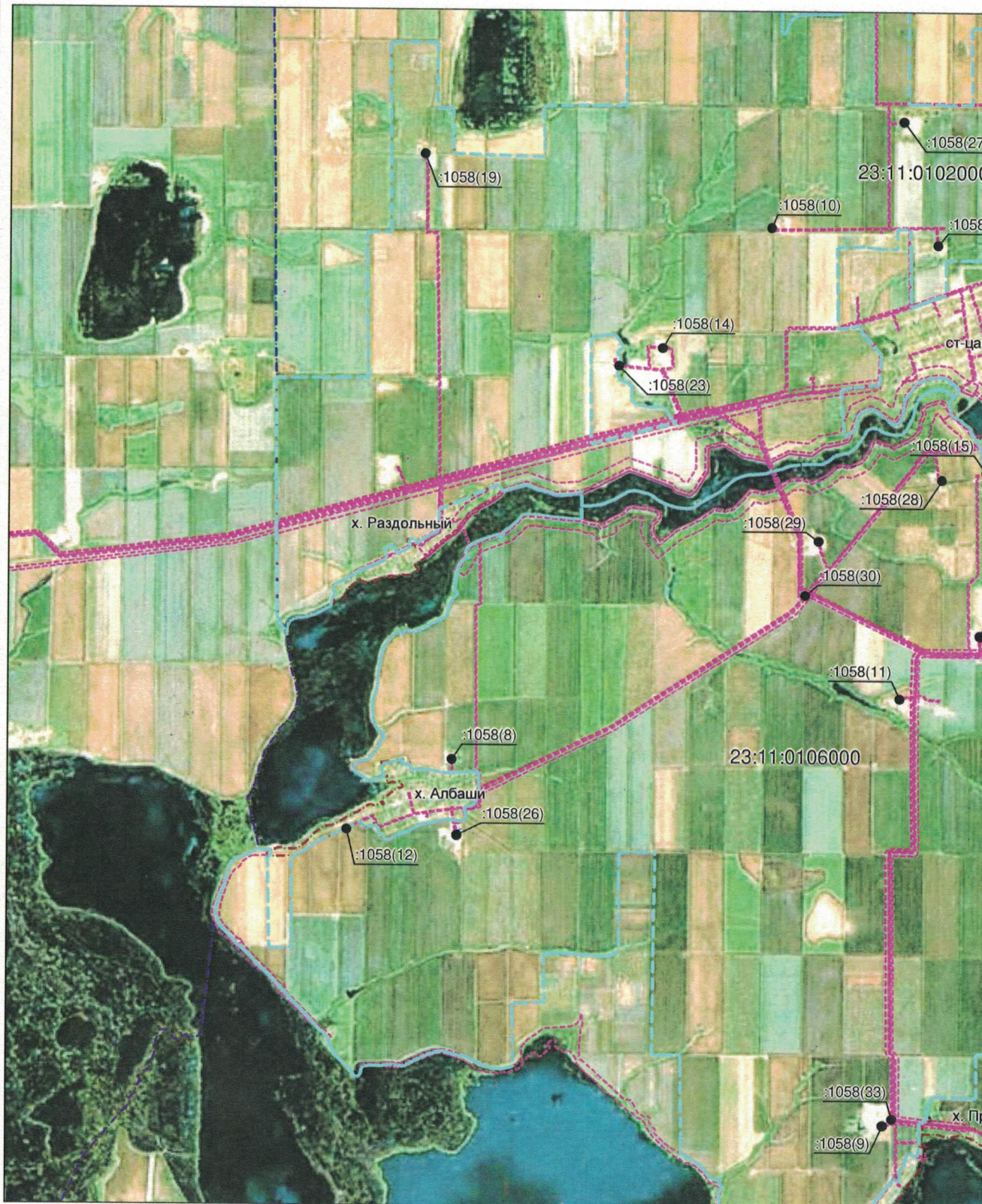




Система координат: МСК 23, зона I  
Масштаб 1:500

Условные обозначения:

- граница образуемого земельного участка,
- граница учтенного земельного участка,
- граница кадастрового квартала,
- установленная граница населенного пункта,
- установленная граница зон с ОУИТ,
- граница муниципального образования,
- — характерная точка границы земельного участка.



Условные обозначения:

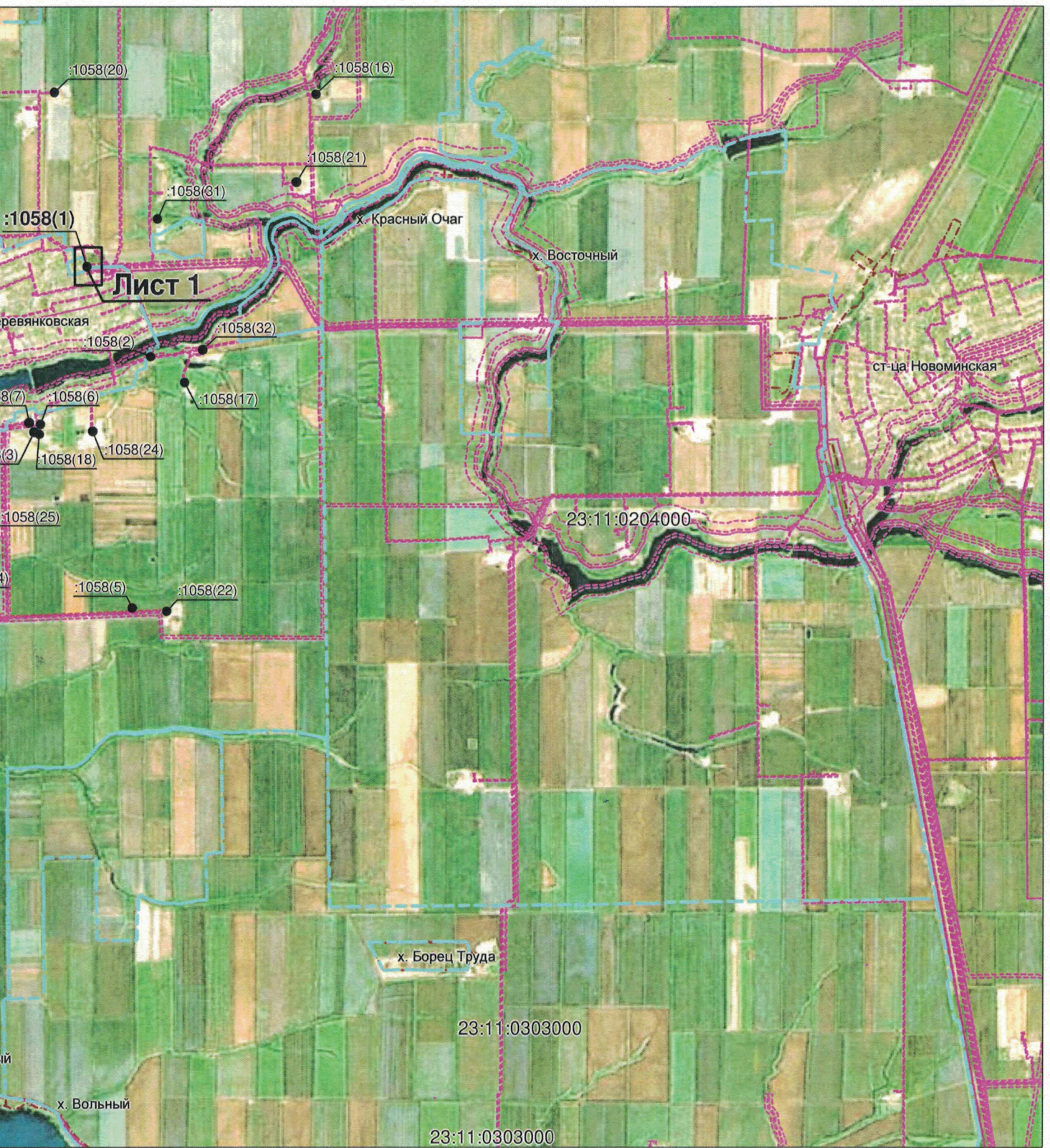


23

— область выносного листа,

— номер выносного листа.

Остальные обозначения приведены на отдельной странице в конце раздела.



динат: МСК 23, зона 1  
штаб 1:90000