



АДМИНИСТРАЦИЯ МУНИЦИПАЛЬНОГО ОБРАЗОВАНИЯ
КАНЕВСКОЙ РАЙОН

ПОСТАНОВЛЕНИЕ

от 04.04.2023

№ 456

ст-ца Каневская

Об утверждении схемы расположения земельного участка на кадастровом плане территории, расположенного по адресу: Российская Федерация, Краснодарский край, Каневской район, Стародеревянковское сельское поселение, станица Стародеревянковская, в границах кадастрового квартала 23:11:0000000

В соответствии с пунктами 14, 15 статьи 10.11 Земельного кодекса Российской Федерации, пунктом 2 статьи 3.3 Федерального закона от 25 октября 2001 года № 137-ФЗ «О введении в действие Земельного кодекса Российской Федерации», подпунктом 3 пункта 1 статьи 15 Федерального закона от 6 октября 2003 года № 131-ФЗ «Об общих принципах организации местного самоуправления в Российской Федерации», постановлением администрации муниципального образования Каневской район от 25 октября 2019 года № 1872 «О должностных полномочиях заместителей главы муниципального образования Каневской район», на основании заявления главы администрации Стародеревянковского сельского поселения Каневского района Гопкало Сергея Алексеевича, п о с т а н о в л я ю:

1. Утвердить схему расположения земельного участка на кадастровом плане территории, находящегося в кадастровом квартале 23:11:0000000, площадью 12898 кв.м, по адресу: Российская Федерация, Краснодарский край, Каневской район, Стародеревянковское сельское поселение, станица Стародеревянковская, в границах кадастрового квартала 23:11:0000000, расположенного в территориальной зоне ИТ-2 (Зона объектов транспортной инфраструктуры), категория земель - земли населенных пунктов (приложение).

2. Установить основной вид разрешенного использования земельного участка на кадастровом плане территории, находящегося в кадастровом квартале 23:11:0000000, площадью 12898 кв.м, по адресу: Российская Федерация, Краснодарский край, Каневской район, Стародеревянковское сельское поселение, станица Стародеревянковская, в границах кадастрового квартала 23:11:0000000, в соответствии с кодом 12.0.1 «Улично-дорожная сеть» Правил землепользования и застройки Стародеревянковского сельского поселения Каневского района (утверждены Решением Совета Стародеревянковского сельского поселения Каневского района 17 февраля 2015 года № 31, с изменениями от 12 ноября 2015 года Решение Совета Стародеревянковского сельского поселения

Каневского района № 65, с изменениями от 25 ноября 2016 года Решение Совета Каневского сельского поселения Каневского района № 119, с изменениями от 2 марта 2017 года Решение Совета Стародеревянковского сельского поселения Каневского района № 140, с изменениями от 27 октября 2017 года Решение Совета Стародеревянковского сельского поселения Каневского района № 176, с изменениями от 3 июля 2019 года Решение Совета Стародеревянковского сельского поселения Каневского района № 283, с изменениями от 29 мая 2020 года Решение Совета Стародеревянковского сельского поселения Каневского района № 45, с изменениями от 8 октября 2021 года Решение Совета Стародеревянковского сельского поселения Каневского района № 115, с изменениями от 14 июля 2022 года Решение Совета Стародеревянковского сельского поселения Каневского района № 170).

3. Администрация Стародеревянковского сельского поселения Каневского района (Гопкало С.А.) вправе в установленном порядке без доверенности обратиться в территориальный отдел филиала публично-правовой компании «Роскадастр» по Краснодарскому краю (Филиал ППК «Роскадастр» по Краснодарскому краю) с заявлением об осуществлении государственного кадастрового учета земельного участка, указанного в пункте 1.

4. Отделу по связям со СМИ и общественностью администрации муниципального образования Каневской район (Игнатенко Т.А.) обеспечить размещение настоящего постановления на официальном сайте администрации муниципального образования Каневской район в информационно-телекоммуникационной сети «Интернет».

5. Направить настоящее постановление в Федеральную службу государственной регистрации, кадастра и картографии (Росреестр) в течение 5 (пяти) рабочих дней со дня его принятия.

6. Срок действия настоящего постановления составляет 2 (два) года.

7. Контроль за выполнением настоящего постановления оставляю за собой.

8. Постановление вступает в силу со дня его подписания.

Заместитель главы
муниципального образования
Каневской район



И.А.Луценко

Приложение

УТВЕРЖДЕНА

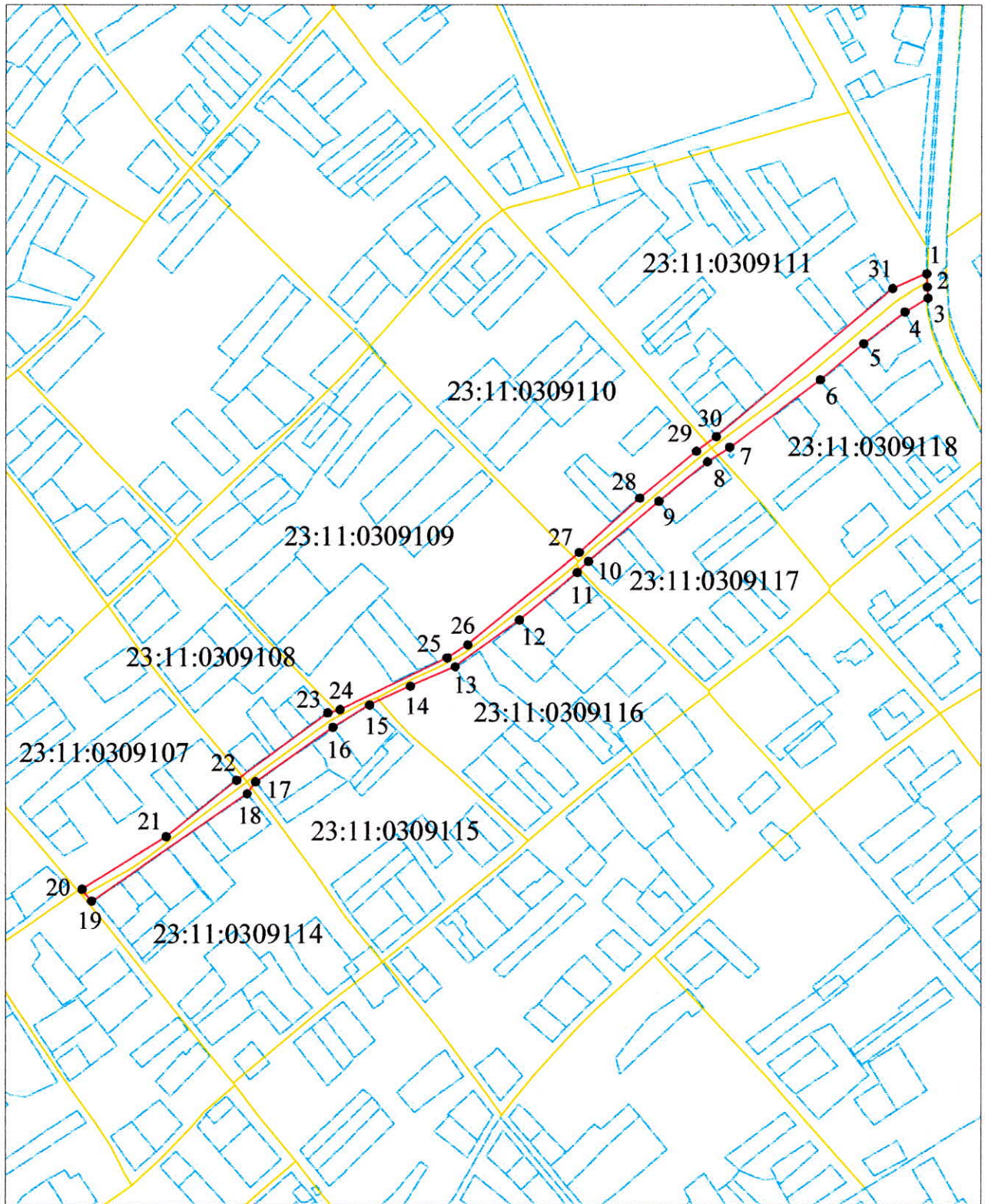
постановлением администрации
муниципального образования
Каневской район

от "04" 04 2023 № 456

Схема расположения земельного участка на кадастровом плане территории

Система координат: МСК 23, зона 1

Площадь земельного участка: 12898 кв.м.		
№ точек границ	Координаты, м.	
	X	Y
1	599363.76	1376468.36
2	599351.73	1376468.74
3	599341.57	1376469.28
4	599329.00	1376448.52
5	599301.05	1376411.59
6	599268.56	1376372.54
7	599208.15	1376291.55
8	599195.23	1376271.46
9	599159.94	1376227.84
10	599105.72	1376164.24
11	599096.41	1376154.61
12	599053.42	1376102.21
13	599011.82	1376044.44
14	598994.69	1376004.56
15	598977.76	1375967.87
16	598957.45	1375934.81
17	598908.54	1375865.72
18	598898.18	1375857.98
19	598801.73	1375718.20
20	598812.70	1375709.31
21	598859.26	1375785.35
22	598910.07	1375848.25
23	598970.26	1375930.04
24	598973.27	1375941.13
25	599019.98	1376037.46
26	599031.25	1376055.89
27	599113.84	1376156.02
28	599162.49	1376210.23
29	599204.97	1376261.60
30	599218.01	1376279.33
31	599350.20	1376437.43



- Условные обозначения**
- - точки границы земельного участка
 - - граница испрашиваемого земельного участка
 - - границы учтенных земельных участков
 - - границы кадастровых кварталов

Масштаб 1:5000