



**АДМИНИСТРАЦИЯ МУНИЦИПАЛЬНОГО ОБРАЗОВАНИЯ
КАНЕВСКОЙ МУНИЦИПАЛЬНЫЙ РАЙОН
КРАСНОДАРСКОГО КРАЯ**

ПОСТАНОВЛЕНИЕ

от 19.05.2026

№ 698

ст-ца Каневская

Об утверждении схемы расположения земельного участка на кадастровом плане территории, расположенного по адресу: Российская Федерация, Краснодарский край, Каневской район, Каневское сельское поселение, в границах кадастрового квартала 23:11:0608001

В соответствии с пунктами 14, 15 статьи 11.10, пунктом 6 статьи 11.4 Земельного кодекса Российской Федерации, пунктом 2 статьи 3.3 Федерального закона от 25 октября 2001 года № 137-ФЗ «О введении в действие Земельного кодекса Российской Федерации», подпунктом 3 пункта 1 статьи 15 Федерального закона от 6 октября 2003 года № 131-ФЗ «Об общих принципах организации местного самоуправления в Российской Федерации», постановлением администрации муниципального образования Каневской муниципальной район Краснодарского края от 5 июня 2025 года № 764 «О должностных полномочиях заместителей главы муниципального образования Каневской муниципальной район Краснодарского края», распоряжением администрации муниципального образования Каневской муниципальной район Краснодарского края от 30 апреля 2026 года № 79-рл «О возложении обязанностей», на основании заявления директора общества с ограниченной ответственностью Производственно-технологическая фирма «Союз» (далее – ООО ПТФ «Союз») Притыка Сергея Владимировича **п о с т а н о в л я ю:**

1. Утвердить схему расположения земельного участка на кадастровом плане территории, образуемого в результате раздела земельного участка с кадастровым номером 23:11:0608001:9, общей площадью - 259800 кв.м, с сохранением в измененных границах данного земельного участка по адресу: Российская Федерация, Краснодарский край, Каневской район, Каневское сельское поселение, категория земель – земли сельскохозяйственного назначения.

1.1. В результате раздела образуется земельный участок площадью 59000 кв.м, по адресу: Российская Федерация, Краснодарский край, Каневской район, Каневское сельское поселение, в границах кадастрового квартала 23:11:0608001, категория земель – земли сельскохозяйственного назначения (приложение).

2. Установить вид разрешенного использования образуемого земельного участка, площадью 59000 кв.м, по адресу: Российская Федерация,

Краснодарский край, Каневской район, Каневское сельское поселение, в границах кадастрового квартала 23:11:0608001, в соответствии с кодом 1.2 «Выращивание зерновых и иных сельскохозяйственных культур» Классификатора видов разрешенного использования земельных участков, утвержденного Приказом федеральной службы государственной регистрации, кадастра и картографии от 10 ноября 2020 года № П/0412.

3. Директор ООО ПТФ «Союз» Притыка Сергей Владимирович вправе в установленном порядке без доверенности обратиться в Управление Федеральной службы государственной регистрации, кадастра и картографии по Краснодарскому краю (далее - Управление Росреестра по Краснодарскому краю) с заявлением об осуществлении государственного кадастрового учета земельного участка, указанного в пункте 1.

4. Отделу по связям со СМИ и общественностью администрации муниципального образования Каневской муниципальный район Краснодарского края (Игнатенко Т.А.) обеспечить размещение настоящего постановления на официальном сайте администрации муниципального образования Каневской муниципальный район Краснодарского края в информационно-телекоммуникационной сети «Интернет».

5. Направить настоящее постановление в Управление Росреестра по Краснодарскому краю в течение 5 (пяти) рабочих дней со дня его принятия.

6. Срок действия настоящего постановления составляет 2 (два) года.

7. Контроль за выполнением настоящего постановления оставляю за собой.

8. Постановление вступает в силу со дня его подписания.

Исполняющий обязанности
заместителя главы
муниципального образования,
начальника управления строительства
администрации муниципального образования
Каневской муниципальный район
Краснодарского края



Б.Ф. Слоквенко

Приложение

УТВЕРЖДЕНА

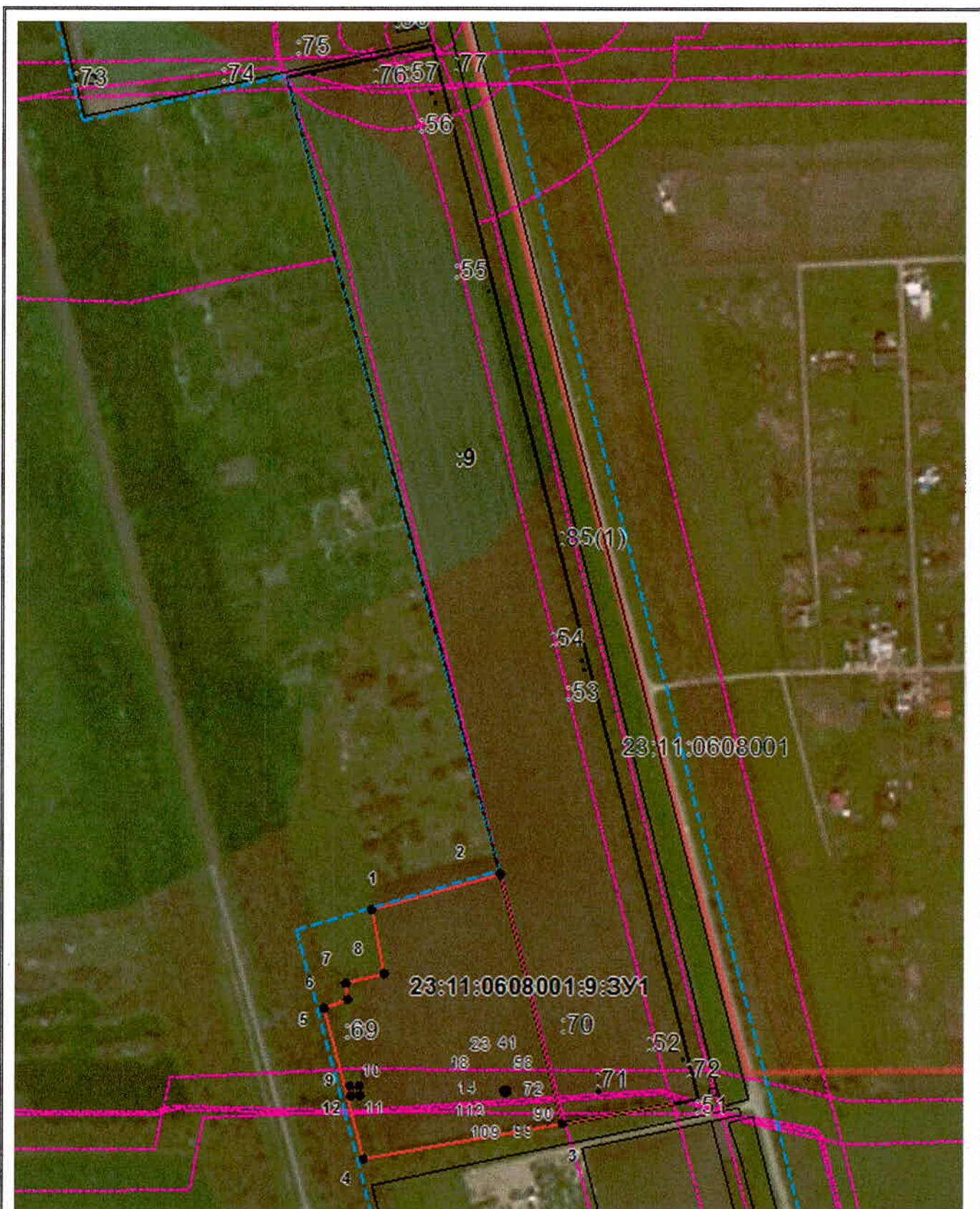
постановлением администрации
муниципального образования
Каневской муниципальной район
Краснодарского края
от 19.05.2026 № 698

**Схема расположения земельного участка или земельных участков
на кадастровом плане территории**

Условный номер земельного участка —		
(указывается в случае, если предусматривается образование двух и более земельных участков)		
Площадь земельного участка 59000 м ² <small>(указывается проектная площадь образуемого земельного участка, вычисленная с использованием технологических и программных средств, в том числе размещенных на официальном сайте федерального органа исполнительной власти, уполномоченного Правительством Российской Федерации на осуществление государственного кадастрового учета, государственной регистрации прав, ведение Единого государственного реестра недвижимости и предоставление сведений, содержащихся в Едином государственном реестре недвижимости, в информационно-телекоммуникационной сети "Интернет" (далее - официальный сайт), с округлением до 1 квадратного метра. Указанное значение площади земельного участка может быть уточнено при проведении кадастровых работ не более чем на десять процентов)</small>		
Обозначение характерных точек границ	Координаты, м	
	X	Y
1	2	3
1	589294,28	1376090,89
2	589334,63	1376238,50
3	589051,23	1376309,98
4	589011,10	1376082,13
5	589182,12	1376036,39
6	589192,09	1376063,26
7	589210,70	1376061,23
8	589221,50	1376105,00
1	589294,28	1376090,89
9	589093,80	1376066,06
10	589094,32	1376077,04
11	589083,33	1376077,58
12	589082,81	1376066,60
9	589093,80	1376066,06
13	589088,19	1376243,69
14	589088,27	1376243,70
15	589088,35	1376243,71
16	589088,43	1376243,73
17	589088,50	1376243,76
18	589088,58	1376243,79
19	589088,65	1376243,82
20	589088,72	1376243,86
21	589088,79	1376243,90
22	589088,85	1376243,95
23	589088,91	1376244,00

1	2	3
24	589088,97	1376244,05
25	589089,03	1376244,11
26	589089,08	1376244,17
27	589089,12	1376244,23
28	589089,17	1376244,30
29	589089,21	1376244,37
30	589089,24	1376244,44
31	589089,27	1376244,51
32	589089,30	1376244,59
33	589089,32	1376244,67
34	589089,33	1376244,74
35	589089,34	1376244,83
36	589089,35	1376244,90
37	589089,35	1376244,98
38	589089,35	1376245,06
39	589089,34	1376245,14
40	589089,33	1376245,22
41	589089,31	1376245,30
42	589089,28	1376245,37
43	589089,26	1376245,45
44	589089,22	1376245,52
45	589089,19	1376245,59
46	589089,15	1376245,66
47	589089,10	1376245,72
48	589089,05	1376245,79
49	589089,00	1376245,85
50	589088,94	1376245,90
51	589088,88	1376245,95
52	589088,82	1376246,00
53	589088,75	1376246,05
54	589088,68	1376246,09
55	589088,61	1376246,12
56	589088,54	1376246,15
57	589088,46	1376246,18
58	589088,39	1376246,20
59	589088,31	1376246,22
60	589088,23	1376246,23
61	589088,15	1376246,24
62	589088,07	1376246,24
63	589087,99	1376246,24
64	589087,92	1376246,23
65	589087,84	1376246,22
66	589087,76	1376246,20
67	589087,68	1376246,18
68	589087,61	1376246,15
69	589087,53	1376246,12
70	589087,46	1376246,09
71	589087,39	1376246,05
72	589087,33	1376246,00
73	589087,27	1376245,95
74	589087,21	1376245,90
75	589087,15	1376245,85

1	2	3
76	589087,10	1376245,79
77	589087,05	1376245,72
78	589087,00	1376245,66
79	589086,96	1376245,59
80	589086,92	1376245,52
81	589086,89	1376245,45
82	589086,86	1376245,37
83	589086,84	1376245,30
84	589086,82	1376245,22
85	589086,81	1376245,14
86	589086,80	1376245,06
87	589086,80	1376244,98
88	589086,80	1376244,90
89	589086,80	1376244,83
90	589086,81	1376244,74
91	589086,83	1376244,67
92	589086,85	1376244,59
93	589086,88	1376244,51
94	589086,91	1376244,44
95	589086,94	1376244,37
96	589086,98	1376244,30
97	589087,02	1376244,23
98	589087,07	1376244,17
99	589087,12	1376244,11
100	589087,18	1376244,05
101	589087,23	1376244,00
102	589087,30	1376243,95
103	589087,36	1376243,90
104	589087,43	1376243,86
105	589087,50	1376243,82
106	589087,57	1376243,79
107	589087,64	1376243,76
108	589087,72	1376243,73
109	589087,80	1376243,71
110	589087,88	1376243,70
111	589087,96	1376243,69
112	589088,03	1376243,69
113	589088,11	1376243,69
13	589088,19	1376243,69



Система координат: МСК-23, зона 1(23), масштаб 1:6000

Условные обозначения:

- граница образуемого земельного участка,
- граница учтенного земельного участка,
- граница кадастрового квартала,
- — характерная точка границы земельного участка;
- граница зоны с ОУИТ.