



**АДМИНИСТРАЦИЯ МУНИЦИПАЛЬНОГО ОБРАЗОВАНИЯ  
КАНЕВСКОЙ РАЙОН**

**ПОСТАНОВЛЕНИЕ**

от 21.10.2024

№ 1876

ст-ца Каневская

**Об утверждении схемы расположения земельного участка на кадастровом плане территории, расположенного по адресу: Российская Федерация, Краснодарский край, Каневской район, Каневское сельское поселение, хутор Сухие Челбасы, в границах кадастрового квартала 23:11:0606003**

В соответствии с пунктами 14, 15 статьи 11.10, пунктом 4 статьи 39.11 Земельного кодекса Российской Федерации, пунктом 2 статьи 3.3 Федерального закона от 25 октября 2001 года № 137-ФЗ «О введении в действие Земельного кодекса Российской Федерации», постановлением администрации муниципального образования Каневской район от 25 октября 2019 года № 1872 «О должностных полномочиях заместителей главы муниципального образования Каневской район», распоряжением администрации муниципального образования Каневской район от 1 октября 2024 года № 261-ро «О предоставлении части ежегодного оплачиваемого отпуска Луценко И.А.», на основании заявления Рудь Дмитрия Дмитриевича п о с т а н о в л я ю:

1. Утвердить схему расположения земельного участка на кадастровом плане территории, находящегося в кадастровом квартале 23:11:0606003, площадью 9760 кв.м, по адресу: Российская Федерация, Краснодарский край, Каневской район, Каневское сельское поселение, хутор Сухие Челбасы, в границах кадастрового квартала 23:11:0606003, расположенного в территориальной зоне СХ-1 (Зона сельскохозяйственных угодий), категория земель – земли населенных пунктов (приложение).

2. Установить основной вид разрешенного использования земельного участка на кадастровом плане территории, находящегося в кадастровом квартале 23:11:0606003, площадью 9760 кв.м, по адресу: Российская Федерация, Краснодарский край, Каневской район, Каневское сельское поселение, хутор Сухие Челбасы, в границах кадастрового квартала 23:11:0606003, в соответствии с кодом 1.2 «Выращивание зерновых и иных сельскохозяйственных культур» Правил землепользования и застройки Каневского сельского поселения Каневского района (утверждены 15 октября 2014 года Решением Совета Каневского сельского поселения Каневского района № 6, с изменениями от 25 ноября 2016 года Решением Совета Каневского сельского поселения Каневского района № 133, с изменениями от 27 декабря 2016 года Решением Совета Каневского сельского поселения Каневского района

№ 140, с изменениями от 29 сентября 2017 года Решением Совета Каневского сельского поселения Каневского района № 180, с изменениями от 27 февраля 2018 года Решением Совета Каневского сельского поселения Каневского района № 217, с изменениями от 5 февраля 2019 года Решением Совета Каневского сельского поселения Каневского района № 265, с изменениями от 26 апреля 2019 года Решением Совета Каневского сельского поселения Каневского района № 276, с изменениями от 29 апреля 2021 года Решением Совета Каневского сельского поселения Каневского района № 112, с изменениями от 25 августа 2022 года Решением Совета Каневского сельского поселения Каневского района № 192, с изменениями от 28 сентября 2023 года Решением Совета Каневского сельского поселения Каневского района № 248).

3. Рудь Дмитрий Дмитриевич вправе в установленном порядке без доверенности обратиться в территориальный отдел филиала публично-правовой компании «Роскадастр» по Краснодарскому краю (Филиал ППК «Роскадастр» по Краснодарскому краю) с заявлением об осуществлении государственного кадастрового учета земельного участка, указанного в пункте 1.

4. Отделу по связям со СМИ и общественностью администрации муниципального образования Каневской район (Игнатенко Т.А.) обеспечить размещение настоящего постановления на официальном сайте администрации муниципального образования Каневской район в информационно-телекоммуникационной сети «Интернет».

5. Направить настоящее постановление в Федеральную службу государственной регистрации, кадастра и картографии (Росреестр) в течение 5 (пяти) рабочих дней со дня его принятия.

6. Срок действия настоящего постановления составляет 2 (два) года.

7. Контроль за выполнением настоящего постановления оставляю за собой.

8. Постановление вступает в силу со дня его подписания.

Исполняющий обязанности  
заместителя главы  
муниципального образования  
Каневской район

 М.С. Бубно

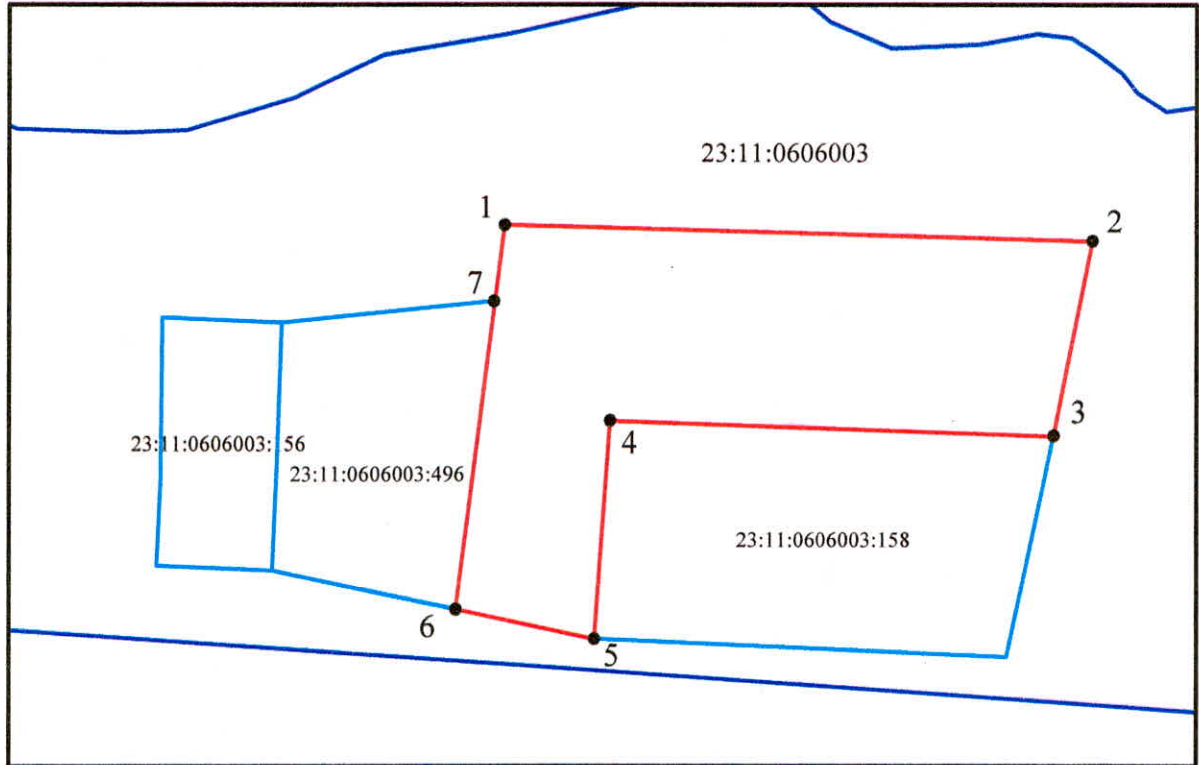
Приложение

УТВЕРЖДЕНА  
постановлением администрации  
муниципального образования  
Каневской район

от "21" 10. 2024 . № 1876

СХЕМА

расположения земельного участка на кадастровом плане территории.



Масштаб 1:2000

Условные обозначения

- обозначение и граница образуемого земельного участка
- 1 характерная точка границы земельного участка
- 23:11:0606003 обозначение кадастрового квартала
- граница кадастрового квартала
- 23:11:0606003:158 обозначение и граница земельного участка сведения о котором содержатся в ЕГРН

Условный номер земельного участка

площадь земельного участка - 9760 кв.м.

Обозначение характерных точек границ

NN точек	Координаты, м	
	X	Y
1	582546.05	1393073.67
2	582541.82	1393229.56
3	582490.81	1393219.32
4	582494.81	1393101.76
5	582437.77	1393097.59
6	582445.59	1393060.78
7	582526.22	1393071.13
1	582546.05	1393073.67