



**АДМИНИСТРАЦИЯ МУНИЦИПАЛЬНОГО ОБРАЗОВАНИЯ
КАНЕВСКОЙ РАЙОН
ПОСТАНОВЛЕНИЕ**

от 31.10.2022

№ 1893

ст-ца Каневская

О предварительном согласовании администрации Стародеревянковского сельского поселения Каневского района предоставления земельного участка, площадью 3497 кв.м, расположенного по адресу: Российская Федерация, Краснодарский край, муниципальный район Каневской, сельское поселение Стародеревянковское, хутор Черкасский, улица Береговая, земельный участок № 1/2

В соответствии со статьями 10.11, 39.6, 39.15, 39.20 Земельного кодекса Российской Федерации, Федеральным законом от 25 октября 2001 года № 137-ФЗ «О введении в действие Земельного кодекса Российской Федерации», Федеральным законом от 6 октября 2003 года № 131-ФЗ «Об общих принципах организации местного самоуправления в Российской Федерации», постановлением администрации муниципального образования Каневской район от 25 октября 2019 года № 1872 «О должностных полномочиях заместителей главы муниципального образования Каневской район», на основании заявления главы администрации Стародеревянковского сельского поселения Каневского района Гопкало Сергея Алексеевича, п о с т а н о в л я ю:

1. Предварительно согласовать администрации Стародеревянковского сельского поселения Каневского района, предоставление земельного участка, площадью 3497 кв.м, по адресу: Российская Федерация, Краснодарский край, муниципальный район Каневской, сельское поселение Стародеревянковское, хутор Черкасский, улица Береговая, земельный участок № 1/2.

2. Утвердить схему расположения земельного участка на кадастровом плане территории, находящегося в кадастровом квартале 23:11:0303000, площадью 3497 кв.м, по адресу: Российская Федерация, Краснодарский край, муниципальный район Каневской, сельское поселение Стародеревянковское, хутор Черкасский, улица Береговая, земельный участок № 1/2, расположенного в территориальной зоне, на которую градостроительные регламенты не устанавливаются, категория земель - земли сельскохозяйственного назначения (приложение).

3. Установить вид разрешенного использования земельного участка на кадастровом плане территории, находящегося в кадастровом квартале 23:11:0303000, площадью 3497 кв.м, по адресу: Российская Федерация, Краснодарский край, муниципальный район Каневской, сельское поселение Стародеревянковское, хутор Черкасский, улица Береговая, земельный участок

№ 1/2, в соответствии с кодом 3.1.1 «Предоставление коммунальных услуг» Классификатора видов разрешенного использования земельных участков, утвержденного Приказом федеральной службы государственной регистрации, кадастра и картографии от 10 ноября 2020 года № П/0412.

4. Администрации Стародеревянковского сельского поселения Каневского района (Гопкало), в соответствии со схемой расположения земельного участка на кадастровом плане территории, обеспечить проведение работ по образованию земельного участка, указанного в пункте 1.

5. Администрация Стародеревянковского сельского поселения Каневского района (Гопкало) вправе в установленном порядке без доверенности обратиться в территориальный отдел филиала федерального государственного бюджетного учреждения «Федеральная кадастровая палата Федеральной службы государственной регистрации, кадастра и картографии» по Краснодарскому краю (ФГБУ «ФКП Росреестра» по Краснодарскому краю) с заявлением об осуществлении государственного кадастрового учета земельного участка, указанного в пункте 1.

6. Отделу по связям со СМИ и общественностью администрации муниципального образования Каневской район (Игнатенко) разместить настоящее постановление на официальном сайте администрации муниципального образования Каневской район в информационно-телекоммуникационной сети «Интернет».

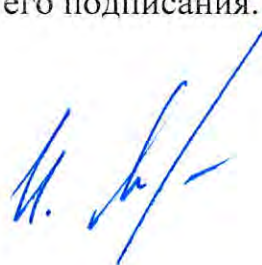
7. Направить настоящее постановление в Федеральную службу государственной регистрации, кадастра и картографии (Росреестр) в течение 5 рабочих дней со дня его принятия.

8. Срок действия настоящего постановления составляет 2 года.

9. Контроль за выполнением настоящего постановления оставляю за собой.

10. Постановление вступает в силу со дня его подписания.

Заместитель главы
муниципального образования
Каневской район



И.А.Луценко

ПРИЛОЖЕНИЕ

УТВЕРЖДЕНА

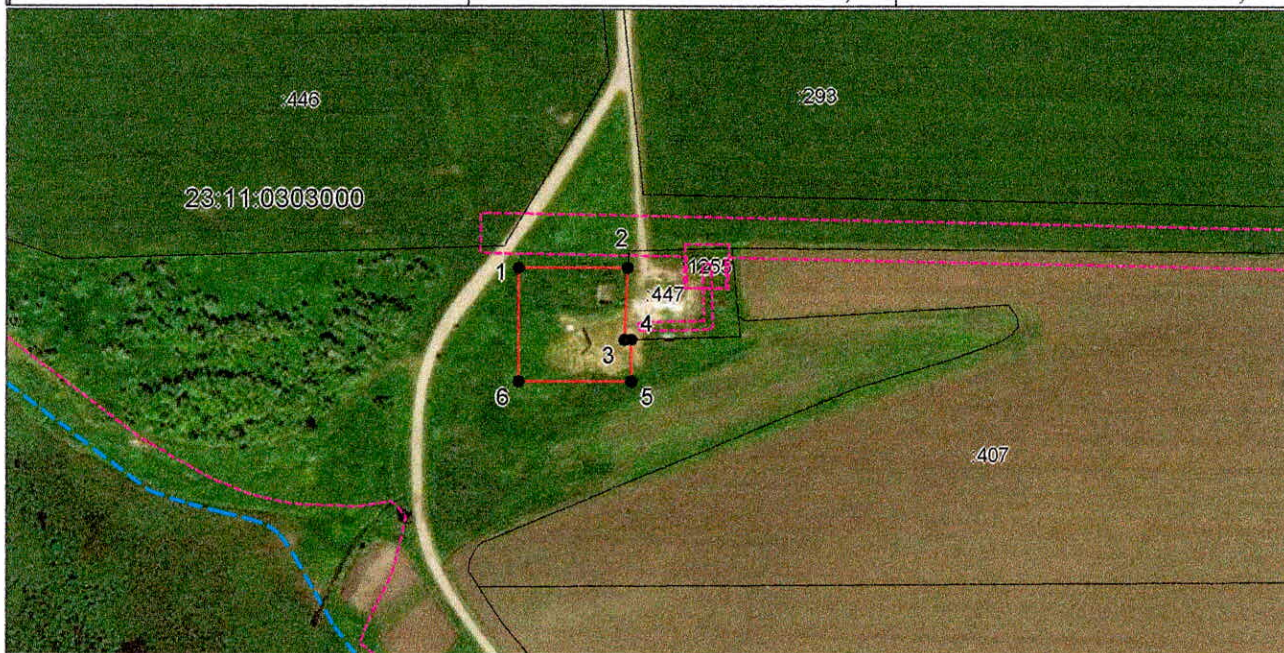
постановлением администрации
муниципального образования

Каневской район

от 31.10.2022 № 1893

Схема расположения земельного участка на кадастровом плане территории

Площадь земельного участка 3497 м ²			
Обозначение характерных точек границ	Координаты, м		
	X	Y	
1	2	3	
1	602043,76	1370958,26	
2	602043,76	1371016,44	
3	602005,69	1371014,65	
4	602005,81	1371018,27	
5	601983,76	1371018,26	
6	601983,76	1370958,26	
1	602043,76	1370958,26	



Система координат: МСК 23, зона 1

Масштаб 1:4000

Условные обозначения:

- — граница образуемого земельного участка,
- — граница учтенного земельного участка,
- - - граница кадастрового квартала,
- - - установленная граница зон с ОУИТ,
- — характерная точка границы земельного участка.