



**АДМИНИСТРАЦИЯ МУНИЦИПАЛЬНОГО ОБРАЗОВАНИЯ
КАНЕВСКОЙ РАЙОН**

ПОСТАНОВЛЕНИЕ

от 25.06.2024

№ 1038

ст-ца Каневская

О предварительном согласовании администрации Новодеревянковского сельского поселения Каневского района предоставления земельного участка, площадью 1101 кв.м, расположенного по адресу: Российская Федерация, Краснодарский край, Каневской муниципальный район, Новодеревянковское сельское поселение, станица Новодеревянковская, улица Заречная, земельный участок 84 А

В соответствии с пунктами 14, 15 статьи 10.11, подпунктом 1 пункта 2 статьи 39.9, пунктами 9, 11, 14, 15 статьи 39.15 Земельного кодекса Российской Федерации, пунктом 2 статьи 3.3 Федерального закона от 25 октября 2001 года № 137-ФЗ «О введении в действие Земельного кодекса Российской Федерации», постановлением администрации муниципального образования Каневской район от 25 октября 2019 года № 1872 «О должностных полномочиях заместителей главы муниципального образования Каневской район», на основании заявления главы администрации Новодеревянковского сельского поселения Каневского района Рокотянского Александра Сергеевича п о с т а н о в л я ю:

1. Предварительно согласовать администрации Новодеревянковского сельского поселения Каневского района, предоставление земельного участка, площадью 1101 кв.м, по адресу: Российская Федерация, Краснодарский край, Каневской муниципальный район, Новодеревянковское сельское поселение, станица Новодеревянковская, улица Заречная, земельный участок 84 А.

2. Утвердить схему расположения земельного участка на кадастровом плане территории, находящегося в кадастровом квартале 23:11:0103145, площадью 1101 кв.м, по адресу: Российская Федерация, Краснодарский край, Каневской муниципальный район, Новодеревянковское сельское поселение, станица Новодеревянковская, улица Заречная, земельный участок 84 А, расположенного в территориальной зоне Ж-16 (Зона застройки индивидуальными жилыми домами с содержанием домашнего скота и птицы), категория земель - земли населённых пунктов (приложение).

3. Установить основной вид разрешенного использования земельного участка на кадастровом плане территории, находящегося в кадастровом квартале 23:11:0103145, площадью 1101 кв.м, по адресу: Российская Федерация, Краснодарский край, Каневской муниципальный район, Новодеревянковское сельское поселение, станица Новодеревянковская, улица Заречная, земельный

участок 84 А, в соответствии с кодом 12.0.2 «Благоустройство территории» Правил землепользования и застройки Новодеревянковского сельского поселения Каневского района (утверждены 28 мая 2014 года Решением Совета Новодеревянковского сельского поселения Каневского района № 271, с изменениями от 17 октября 2014 года Решением Совета Новодеревянковского сельского поселения Каневского района № 10, с изменениями от 29 ноября 2016 года Решением Совета Новодеревянковского сельского поселения Каневского района № 109, с изменениями от 28 декабря 2016 года Решением Совета Новодеревянковского сельского поселения Каневского района № 113, с изменениями от 31 октября 2017 года Решением Совета Новодеревянковского сельского поселения Каневского района № 150, с изменениями от 23 марта 2018 года Решением Совета Новодеревянковского сельского поселения Каневского района № 177, с изменениями от 21 ноября 2018 года Решением Совета Новодеревянковского сельского поселения Каневского района № 203, с изменениями от 2 апреля 2021 года Решением Совета Новодеревянковского сельского поселения Каневского района № 78, с изменениями от 30 августа 2022 года Решением Совета Новодеревянковского сельского поселения Каневского района № 146, с изменениями от 27 октября 2023 года Решением Совета Новодеревянковского сельского поселения Каневского района № 205).

4. Администрации Новодеревянковского сельского поселения Каневского района, в соответствии со схемой расположения земельного участка на кадастровом плане территории, обеспечить проведение работ по образованию земельного участка, указанного в пункте 1.

5. Администрация Новодеревянковского сельского поселения Каневского района (Рокотянский А.С.) вправе в установленном порядке без доверенности обратиться в территориальный отдел филиала публично-правовой компании «Роскадастр» по Краснодарскому краю (Филиал ППК «Роскадастр» по Краснодарскому краю) с заявлением об осуществлении государственного кадастрового учета земельного участка, указанного в пункте 1.

6. Отделу по связям со СМИ и общественностью администрации муниципального образования Каневской район (Игнатенко Т.А.) обеспечить размещение настоящего постановления на официальном сайте администрации муниципального образования Каневской район в информационно-телекоммуникационной сети «Интернет».

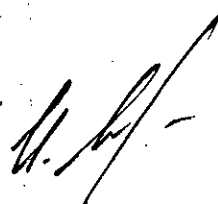
7. Направить настоящее постановление в Федеральную службу государственной регистрации, кадастра и картографии (Росреестр) в течение 5 (пяти) рабочих дней со дня его принятия.

8. Срок действия настоящего постановления составляет 2 (два) года.

9. Контроль за выполнением настоящего постановления оставляю за собой.

10. Постановление вступает в силу со дня его подписания.

Заместитель главы
муниципального образования
Каневской район



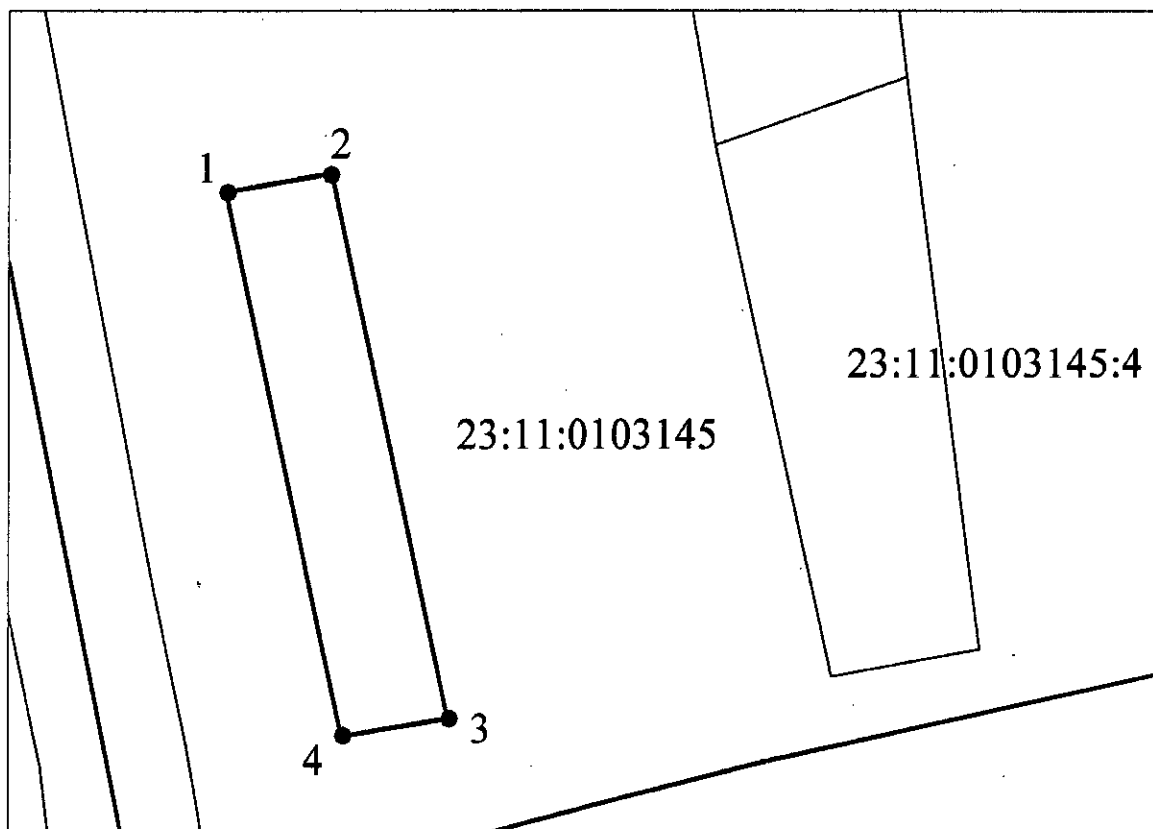
И.А. Луценко

Приложение

УТВЕРЖДЕНА
постановлением администрации
муниципального образования
Каневской район

от "25" 06. 2024 . № 1038

СХЕМА
расположения земельного участка на кадастровом плане территории.



Масштаб 1:1000

Условные обозначения

- обозначение и граница образуемого земельного участка
- 1 характерная точка границы земельного участка
- обозначение и граница земельного участка сведения о котором содержатся в ЕГРН

Условный номер земельного участка		
площадь земельного участка - 1101 кв.м.		
Обозначение характерных точек границ		
NN точек	Координаты, м	
	X	Y
1	620004.21	1359443.58
2	620006.77	1359457.96
3	619933.09	1359473.83
4	619930.65	1359459.38
1	620004.21	1359443.58

Система координат МСК-23, зона-1