



**АДМИНИСТРАЦИЯ МУНИЦИПАЛЬНОГО ОБРАЗОВАНИЯ
КАНЕВСКОЙ РАЙОН**

ПОСТАНОВЛЕНИЕ

от 06.12.2023

№ 2108

ст-ца Каневская

Об утверждении схемы расположения земельного участка на кадастровом плане территории, расположенного по адресу: Российская Федерация, Краснодарский край, Каневской муниципальный район, Новоминское сельское поселение, станица Новоминская, в границах кадастрового квартала 23:11:0202092

В соответствии с пунктами 14, 15 статьи 11.10 Земельного кодекса Российской Федерации, пунктом 2 статьи 3.3 Федерального закона от 25 октября 2001 года № 137-ФЗ «О введении в действие Земельного кодекса Российской Федерации», постановлением администрации муниципального образования Каневской район от 25 октября 2019 года № 1872 «О должностных полномочиях заместителей главы муниципального образования Каневской район», на основании заявления индивидуального предпринимателя Колубаева Валерия Анатольевича, действующего на основании муниципального контракта на оказание услуг для муниципальных нужд № 70 от 23 ноября 2023 года **п о с т а н о в л я ю:**

1. Утвердить схему расположения земельного участка на кадастровом плане территории, находящегося в кадастровом квартале 23:11:0202092, площадью 25978 кв.м, по адресу: Российская Федерация, Краснодарский край, Каневской муниципальный район, Новоминское сельское поселение, станица Новоминская, в границах кадастрового квартала 23:11:0202092, расположенного в территориальной зоне СХ-1 (Зона сельскохозяйственных угодий), категория земель - земли населенных пунктов (приложение).

2. Установить основной вид разрешенного использования земельного участка на кадастровом плане территории, находящегося в кадастровом квартале 23:11:0202092, площадью 25978 кв.м, по адресу: Российская Федерация, Краснодарский край, Каневской муниципальный район, Новоминское сельское поселение, станица Новоминская, в границах кадастрового квартала 23:11:0202092, в соответствии с кодом 1.2 «Выращивание зерновых и иных сельскохозяйственных культур» Правил землепользования и застройки Новоминского сельского поселения Каневского района (утверждены Решением Совета Новоминского сельского поселения Каневского района 22 апреля 2014 года № 41, с изменениями от 28 ноября 2016 года Решение Совета Новоминского сельского поселения Каневского района № 92,

с изменениями от 31 октября 2017 года Решение Совета Новоминского сельского поселения Каневского района № 123, с изменениями от 11 декабря 2018 года Решение Совета Новоминского сельского поселения Каневского района № 156, с изменениями от 28 августа 2019 года Решение Совета Новоминского сельского поселения Каневского района № 176, с изменениями от 30 июля 2020 года Решение Совета Новоминского сельского поселения Каневского района № 40, с изменениями от 31 марта 2021 года Решение Совета Новоминского сельского поселения Каневского района № 78, с изменениями от 25 августа 2022 года Решение Совета Новоминского сельского поселения Каневского района № 149, с изменениями от 8 августа 2023 года Решение Совета Новоминского сельского поселения Каневского района № 200).

3. Управление имущественных отношений администрации муниципального образования Каневской район (Астахов А.Г.) вправе в установленном порядке без доверенности обратиться в территориальный отдел филиала публично-правовой компании «Роскадастр» по Краснодарскому краю (Филиал ППК «Роскадастр» по Краснодарскому краю) с заявлением об осуществлении государственного кадастрового учета земельного участка, указанного в пункте 1.

4. Отделу по связям со СМИ и общественностью администрации муниципального образования Каневской район (Игнатенко Т.А.) обеспечить размещение настоящего постановления на официальном сайте администрации муниципального образования Каневской район в информационно-телекоммуникационной сети «Интернет».

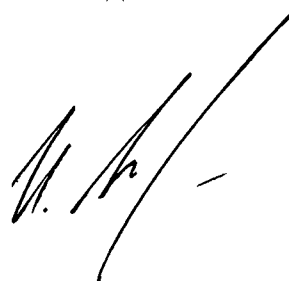
5. Направить настоящее постановление в Федеральную службу государственной регистрации, кадастра и картографии (Росреестр) в течение 5 (пяти) рабочих дней со дня его принятия.

6. Срок действия настоящего постановления составляет 2 (два) года.

7. Контроль за выполнением настоящего постановления оставляю за собой.

8. Постановление вступает в силу со дня его подписания.

Заместитель главы
муниципального образования
Каневской район



И.А.Луценко

Приложение

УТВЕРЖДЕНА

постановлением администрации

муниципального образования

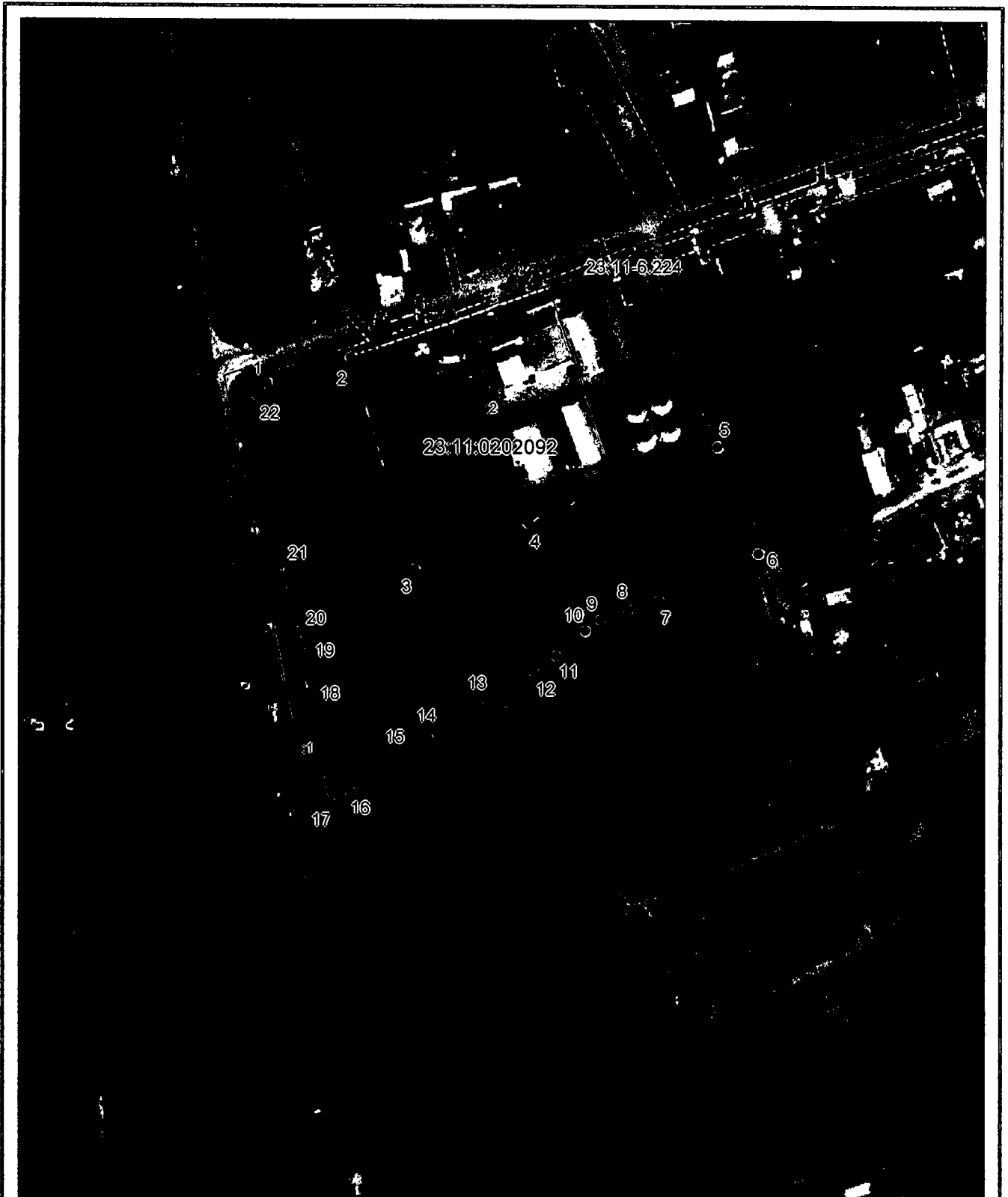
Каневской район

от 06.12.2023

№ 2108

**Схема расположения земельного участка
на кадастровом плане территории**

Площадь земельного участка 25978 м² <small>(указывается проектная площадь образуемого земельного участка, вычисленная с использованием технологических и программных средств, в том числе размещенных на официальном сайте федерального органа исполнительной власти, уполномоченного Правительством Российской Федерации на осуществление государственного кадастрового учета, государственной регистрации прав, ведение Единого государственного реестра недвижимости и предоставление сведений, содержащихся в Едином государственном реестре недвижимости, в информационно-телекоммуникационной сети "Интернет" (далее - официальный сайт), с округлением до 1 квадратного метра. Указанное значение площади земельного участка может быть уточнено при проведении кадастровых работ не более чем на десять процентов)</small>		
Обозначение характерных точек границ	Координаты, м <small>(указываются в случае подготовки схемы расположения земельного участка с использованием технологических и программных средств, в том числе размещенных на официальном сайте. Значения координат, полученные с использованием указанных технологических и программных средств, указываются с округлением до 0,01 метра)</small>	
	X	Y
1	2	3
1	619622,05	1373127,08
2	619635,90	1373171,77
3	619524,19	1373206,01
4	619548,54	1373266,96
5	619588,56	1373367,14
6	619532,53	1373389,35
7	619508,03	1373336,42
8	619503,21	1373320,07
9	619497,68	1373305,26
10	619491,92	1373297,26
11	619478,63	1373281,74
12	619469,81	1373270,21
13	619455,35	1373245,05
14	619438,42	1373218,12
15	619427,39	1373201,45
16	619407,84	1373171,91
17	619402,23	1373161,10
18	619459,23	1373149,26
19	619479,80	1373147,88
20	619491,53	1373144,70
21	619527,00	1373135,17
22	619612,26	1373117,76
1	619622,05	1373127,08



Система координат: МСК-23, зона 1
Масштаб 1:3000

Условные обозначения:

- — граница образуемого земельного участка,
- — граница учтенного земельного участка,
- — граница кадастрового квартала,
- — установленная граница зон с ОУИТ,
- — установленная граница населенного пункта,
- — характерная точка границы земельного участка.