



АДМИНИСТРАЦИЯ МУНИЦИПАЛЬНОГО ОБРАЗОВАНИЯ КАНЕВСКОЙ РАЙОН

ПОСТАНОВЛЕНИЕ

от 28.05.2024 № 205

ст-ца Каневская

Об утверждении схемы расположения многоконтурного земельного участка на кадастровом плане территории, расположенного по адресу:

Российская Федерация, Краснодарский край, Каневской район, Каневское сельское поселение, станция Каневская, улица Горького, земельный участок 121 В

В соответствии со статьей 11.10 Земельного кодекса Российской Федерации, Федеральным законом от 25 октября 2001 года №137-ФЗ «О введении в действие Земельного кодекса Российской Федерации, Федеральным законом от 6 октября 2003 года № 131-ФЗ «Об общих принципах организации местного самоуправления в Российской Федерации», постановлением администрации муниципального образования Каневской район от 25 октября 2019 года № 1872 «О должностных полномочиях заместителей главы муниципального образования Каневской район», на основании заявления администрации Каневского сельского поселения Каневского района, **п о с т а н о в л я ю:**

1. Утвердить схему расположения многоконтурного земельного участка на кадастровом плане территории, находящегося в двух кадастровых кварталах 23:11:0603168 и 23:11:0603169, площадью 9163 кв.м, по адресу: Российская Федерация, Краснодарский край, Каневской район, Каневское сельское поселение, станция Каневская, улица Горького, земельный участок 121 В, расположенного в территориальной зоне ИТ-2 (Зона объектов инженерно-транспортной инфраструктуры), категория земель - земли населенных пунктов.

2. Установить основной вид разрешенного использования многоконтурного земельного участка на кадастровом плане территории, находящегося в двух кадастровых кварталах 23:11:0603168 и 23:11:0603169, площадью 9163 кв.м, по адресу: Российская Федерация, Краснодарский край, Каневской район, Каневское сельское поселение, станция Каневская, улица Горького, земельный участок 121 В, в соответствии с кодом 12.0 «Земельные участки (территории) общего пользования» Правил землепользования и застройки Каневского сельского поселения Каневского района (утверждены Решением Совета Каневского сельского поселения Каневского района 15

октября 2014 года № 6, с изменениями от 25 ноября 2016 года Решение Совета Каневского сельского поселения Каневского района № 133, от 27 декабря 2016 года Решение Совета Каневского сельского поселения Каневского района № 140, от 29 сентября 2017 года Решение Совета Каневского сельского поселения Каневского района № 180, от 27 февраля 2018 года Решение Совета Каневского сельского поселения Каневского района № 217, от 5 февраля 2019 года Решение Совета Каневского сельского поселения Каневского района № 265, от 26 апреля 2019 года Решение Совета Каневского сельского поселения Каневского района № 276).

3. Администрация Каневского сельского поселения Каневского района вправе в установленном порядке без доверенности обратиться в территориальный отдел филиала Федерального государственного бюджетного учреждения «Федеральная кадастровая палата Федеральной службы государственной регистрации, кадастра и картографии» по Краснодарскому краю (ФГБУ «ФКП Росреестра» по Краснодарскому краю) с заявлением об осуществлении государственного кадастрового учета земельного участка, указанного в пункте 1.

4. Направить настоящее постановление в Федеральную службу государственной регистрации, кадастра и картографии (Росреестр) в течение 5 рабочих дней со дня его принятия.

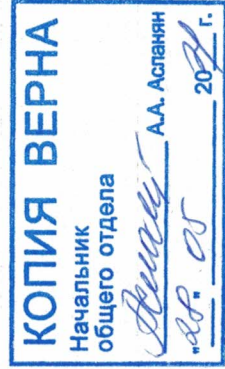
5. Срок действия настоящего постановления составляет 2 года.

6. Контроль за выполнением настоящего постановления оставляю за собой.

7. Постановление вступает в силу со дня его подписания.

Заместитель главы
муниципального образования
Каневской район

М.В. Фоменко

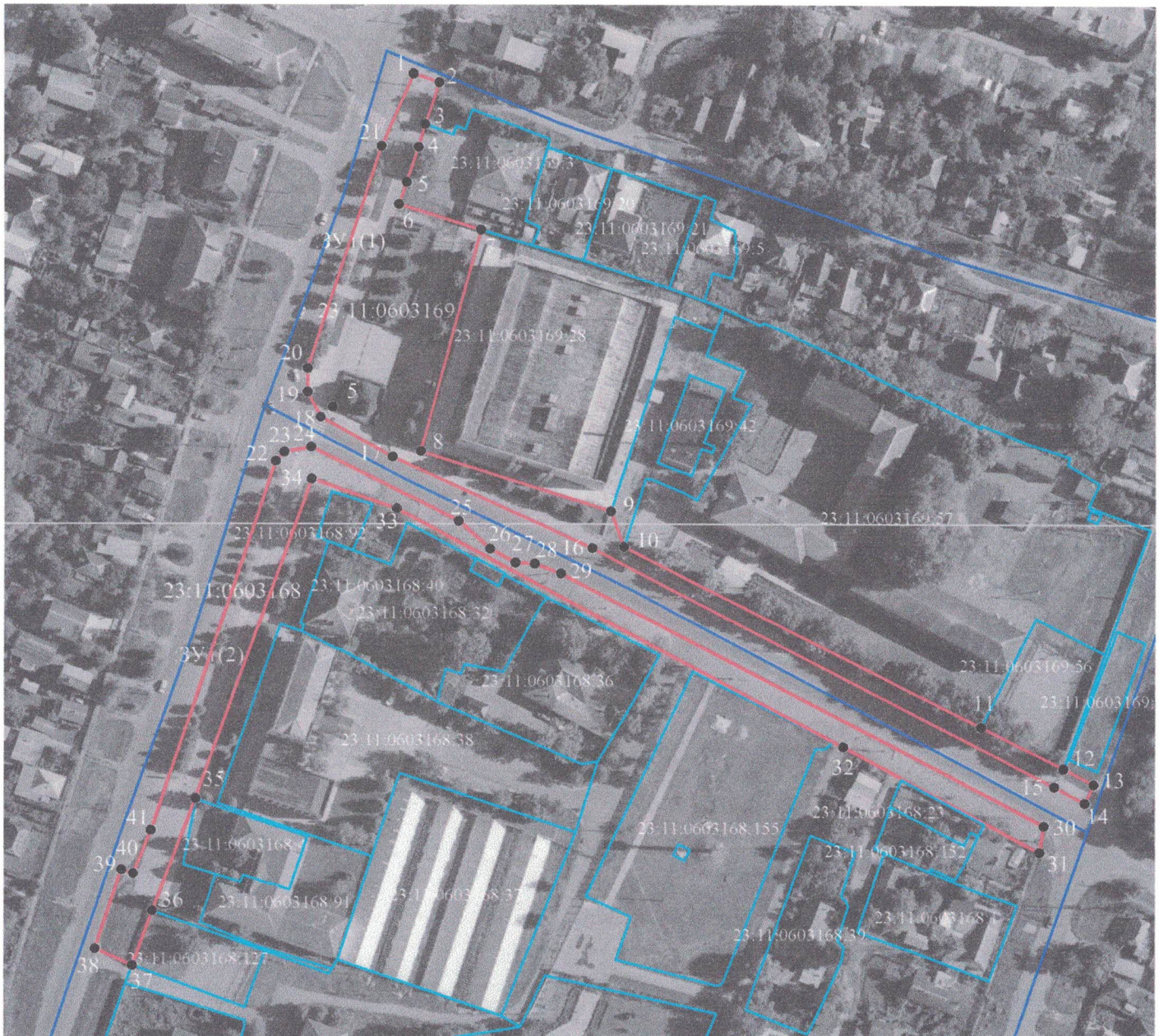


УТВЕРЖДЕНА
постановлением администрации
Муниципального образования
Каневской район

от "28" 05 2021 г. № 805

Обозначение земельного участка :ЗУ1		
площадь земельного участка - 9163 кв.м.		
Список координат:		
NN точек	Координаты	
	X	Y
:ЗУ1(1)		
1	594146.90	1376252.01
2	594144.13	1376260.45
3	594130.65	1376255.84
4	594123.09	1376253.70
5	594111.73	1376249.89
6	594104.52	1376247.26
7	594096.24	1376273.90
8	594023.89	1376254.35
9	594004.24	1376316.14
10	593992.66	1376320.38
11	593933.57	1376436.42
12	593919.92	1376463.23
13	593914.86	1376473.00
14	593908.76	1376470.09
15	593914.06	1376460.26
16	593992.21	1376310.06
17	594022.08	1376245.29
18	594035.19	1376221.95
19	594043.51	1376217.75
20	594051.21	1376217.69
21	594123.48	1376241.77
1	594146.90	1376252.01
:ЗУ1(2)		
22	594020.70	1376207.45
23	594023.67	1376210.24
24	594025.36	1376218.91
25	594001.13	1376266.73
26	593992.03	1376276.85
27	593987.54	1376285.09
28	593987.17	1376291.34
29	593983.97	1376299.92
30	593901.32	1376456.91
31	593892.72	1376455.38
32	593926.98	1376391.76
33	594005.18	1376246.55
34	594014.89	1376219.08
35	593909.73	1376181.62
36	593873.29	1376167.71
37	593855.27	1376161.29
38	593860.83	1376149.15
39	593886.76	1376157.70
40	593885.56	1376161.53
41	593899.65	1376167.32
22	594020.70	1376207.45

СХЕМА
расположения земельного участка на кадастровом плане территории.



Условные обозначения

Система координат МСК-23
Масштаб 1:2000

23:11:0603169:28 граница и обозначение земельного участка, сведения о котором содержатся в ЕГРН

● 1 характерная точка границы земельного участка

— границы образуемого земельного участка

23:11:0603169 обозначение кадастрового квартала

— границы кадастрового квартала