



АДМИНИСТРАЦИЯ МУНИЦИПАЛЬНОГО ОБРАЗОВАНИЯ  
КАНЕВСКОЙ МУНИЦИПАЛЬНЫЙ РАЙОН  
КРАСНОДАРСКОГО КРАЯ

ПОСТАНОВЛЕНИЕ

от 30.09.2025

№ 1460

ст-ца Каневская

**О внесении изменений в постановление администрации муниципального образования Каневской муниципальной район Краснодарского края от 30 мая 2025 года № 732 «О предварительном согласовании индивидуальному предпринимателю главе крестьянского (фермерского) хозяйства Герасименко Виктору Викторовичу предоставления земельного участка, площадью 15308 кв.м, расположенного по адресу: Российская Федерация, Краснодарский край, Каневской район, Каневское сельское поселение, в границах кадастрового квартала 23:11:0602000»**

В связи с допущенной технической ошибкой, на основании постановления администрации муниципального образования Каневской муниципальной район Краснодарского края от 5 июня 2025 года № 764 «О должностных полномочиях заместителей главы муниципального образования Каневской муниципальной район Краснодарского края» п о с т а н о в л я ю:

1. Внести изменение в постановление администрации муниципального образования Каневской муниципальной район Краснодарского края от 30 мая 2025 года № 732 «О предварительном согласовании индивидуальному предпринимателю главе крестьянского (фермерского) хозяйства Герасименко Виктору Викторовичу предоставления земельного участка, площадью 15308 кв.м, расположенного по адресу: Российская Федерация, Краснодарский край, Каневской район, Каневское сельское поселение, в границах кадастрового квартала 23:11:0602000» изложив приложение в новой редакции (прилагается).

2. Отделу по связям со СМИ и общественностью администрации муниципального образования Каневской муниципальной район Краснодарского края (Игнатенко Т.А.) обеспечить размещение настоящего постановления на официальном сайте администрации муниципального образования Каневской муниципальной район Краснодарского края в информационно-телекоммуникационной сети «Интернет».

3. Постановление вступает в силу со дня его подписания.

Заместитель главы  
муниципального образования,  
начальник управления строительства  
администрации муниципального образования  
Каневской муниципальный район  
Краснодарского края



И.А. Луценко

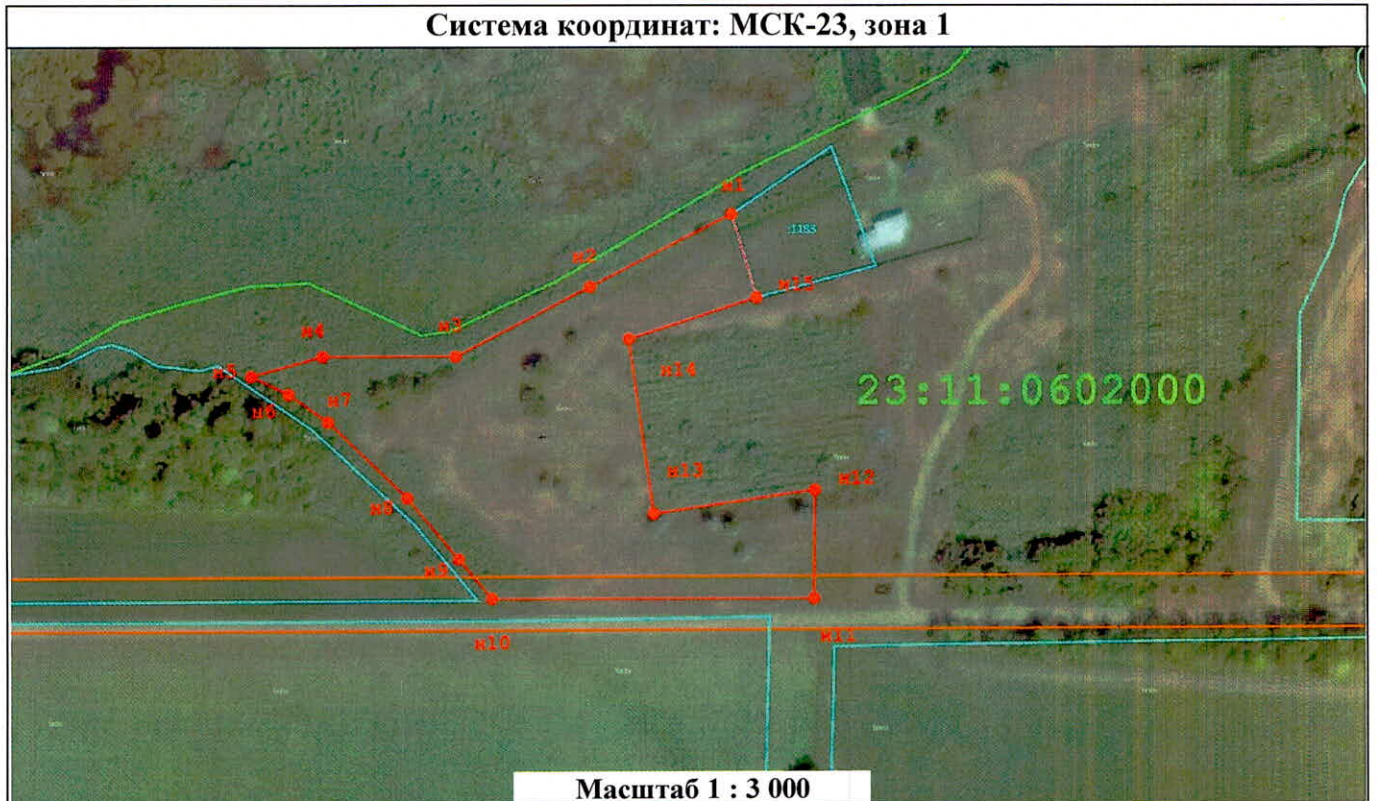
Приложение

к постановлению администрации  
муниципального образования  
Каневской муниципальный район  
Краснодарского края  
от 30.09.2025 № 1460

«Приложение

УТВЕРЖДЕНА  
постановлением администрации  
муниципального образования  
Каневской муниципальный район  
от 30.05.2025 № 732  
(в редакции постановления  
администрации  
муниципального образования  
Каневской муниципальный район  
Краснодарского края  
от 30.09.2025 № 1460 )

**Схема расположения земельного участка или земельных  
участков на кадастровом плане территории**



Кадастровый номер 23:11:0603002

Площадь земельного участка 15 308 м<sup>2</sup>

Обозначение характерных точек границ	Координаты		Обозначение характерных точек границ	Координаты	
	X	Y		X	Y
n1	598 300,63	1 365 391,97	n9	598 164,24	1 365 283,37
n2	598 271,68	1 365 335,52	n10	598 148,46	1 365 296,71
n3	598 244,34	1 365 282,21	n11	598 148,46	1 365 424,98
n4	598 244,34	1 365 229,15	n12	598 191,41	1 365 425,30
n5	598 236,50	1 365 200,82	n13	598 182,07	1 365 361,14
n6	598 229,27	1 365 215,64	n14	598 251,15	1 365 351,08
n7	598 218,28	1 365 231,39	n15	598 267,55	1 365 401,89
n8	598 188,36	1 365 262,99	n1	598 300,63	1 365 391,97