



**АДМИНИСТРАЦИЯ МУНИЦИПАЛЬНОГО ОБРАЗОВАНИЯ  
КАНЕВСКОЙ РАЙОН**

**ПОСТАНОВЛЕНИЕ**

от 24.06.2024

№ 10dd

ст-ца Каневская

**Об утверждении схемы расположения земельного участка на кадастровом плане территории, расположенного по адресу: Российская Федерация, Краснодарский край, Каневской муниципальный район, Новодеревянковское сельское поселение, станица Новодеревянковская, в границах кадастрового квартала 23:11:0103001**

В соответствии с пунктами 14, 15 статьи 11.10 Земельного кодекса Российской Федерации, пунктом 2 статьи 3.3 Федерального закона от 25 октября 2001 года № 137-ФЗ «О введении в действие Земельного кодекса Российской Федерации», постановлением администрации муниципального образования Каневской район от 25 октября 2019 года № 1872 «О должностных полномочиях заместителей главы муниципального образования Каневской район», на основании заявления индивидуального предпринимателя Тарасова Николая Сергеевича, действующего на основании муниципального контракта на оказание услуг для муниципальных нужд № 31 от 4 апреля 2024 года **п о с т а н о в л я ю:**

1. Утвердить схему расположения земельного участка на кадастровом плане территории, находящегося в кадастровом квартале 23:11:0103001, площадью 30992 кв.м, по адресу: Российская Федерация, Краснодарский край, Каневской муниципальный район, Новодеревянковское сельское поселение, станица Новодеревянковская, в границах кадастрового квартала 23:11:0103001, расположенного в территориальной зоне СХ-1 (Зона сельскохозяйственных угодий), расположенного в зоне с особыми условиями использования территории: охранная зона электросетевого комплекса ПС-35\10 кВ «Новодеревянковская» с прилегающей ВЛ (частично), категория земель - земли населенных пунктов (приложение).

2. Установить основной вид разрешенного использования земельного участка на кадастровом плане территории, находящегося в кадастровом квартале 23:11:0103001, площадью 30992 кв.м, по адресу: Российская Федерация, Краснодарский край, Каневской муниципальный район, Новодеревянковское сельское поселение, станица Новодеревянковская, в границах кадастрового квартала 23:11:0103001, в соответствии с кодом 1.2 «Выращивание зерновых и иных сельскохозяйственных культур» Правил землепользования и застройки Новодеревянковского сельского поселения

Каневского района (утверждены 28 мая 2014 года Решением Совета Новодеревянковского сельского поселения Каневского района № 271, с изменениями от 17 октября 2014 года Решением Совета Новодеревянковского сельского поселения Каневского района № 10, с изменениями от 29 ноября 2016 года Решением Совета Новодеревянковского сельского поселения Каневского района № 109, с изменениями от 28 декабря 2016 года Решением Совета Новодеревянковского сельского поселения Каневского района № 113, с изменениями от 31 октября 2017 года Решением Совета Новодеревянковского сельского поселения Каневского района № 150, с изменениями от 23 марта 2018 года Решением Совета Новодеревянковского сельского поселения Каневского района № 177, с изменениями от 21 ноября 2018 года Решением Совета Новодеревянковского сельского поселения Каневского района № 203, с изменениями от 2 апреля 2021 года Решением Совета Новодеревянковского сельского поселения Каневского района № 78, с изменениями от 30 августа 2022 года Решением Совета Новодеревянковского сельского поселения Каневского района № 146).

3. Управление имущественных отношений администрации муниципального образования Каневской район (Астахов А.Г.) вправе в установленном порядке без доверенности обратиться в территориальный отдел филиала публично-правовой компании «Роскадастр» по Краснодарскому краю (Филиал ППК «Роскадастр» по Краснодарскому краю) с заявлением об осуществлении государственного кадастрового учета земельного участка, указанного в пункте 1.

4. Отделу по связям со СМИ и общественностью администрации муниципального образования Каневской район (Игнатенко Т.А.) обеспечить размещение настоящего постановления на официальном сайте администрации муниципального образования Каневской район в информационно-телекоммуникационной сети «Интернет».

5. Отменить постановление администрации муниципального образования Каневской район от 20 февраля 2024 года № 244 «Об утверждении схемы расположения земельного участка на кадастровом плане территории, расположенного по адресу: Российская Федерация, Краснодарский край, Каневской муниципальный район, Новодеревянковское сельское поселение, станица Новодеревянковская, в границах кадастрового квартала 23:11:0103001».

6. Направить настоящее постановление в Федеральную службу государственной регистрации, кадастра и картографии (Росреестр) в течение 5 (пяти) рабочих дней со дня его принятия.

7. Срок действия настоящего постановления составляет 2 (два) года.

8. Контроль за выполнением настоящего постановления оставляю за собой.

9. Постановление вступает в силу со дня его подписания.

Заместитель главы  
муниципального образования  
Каневской район



И.А.Луценко

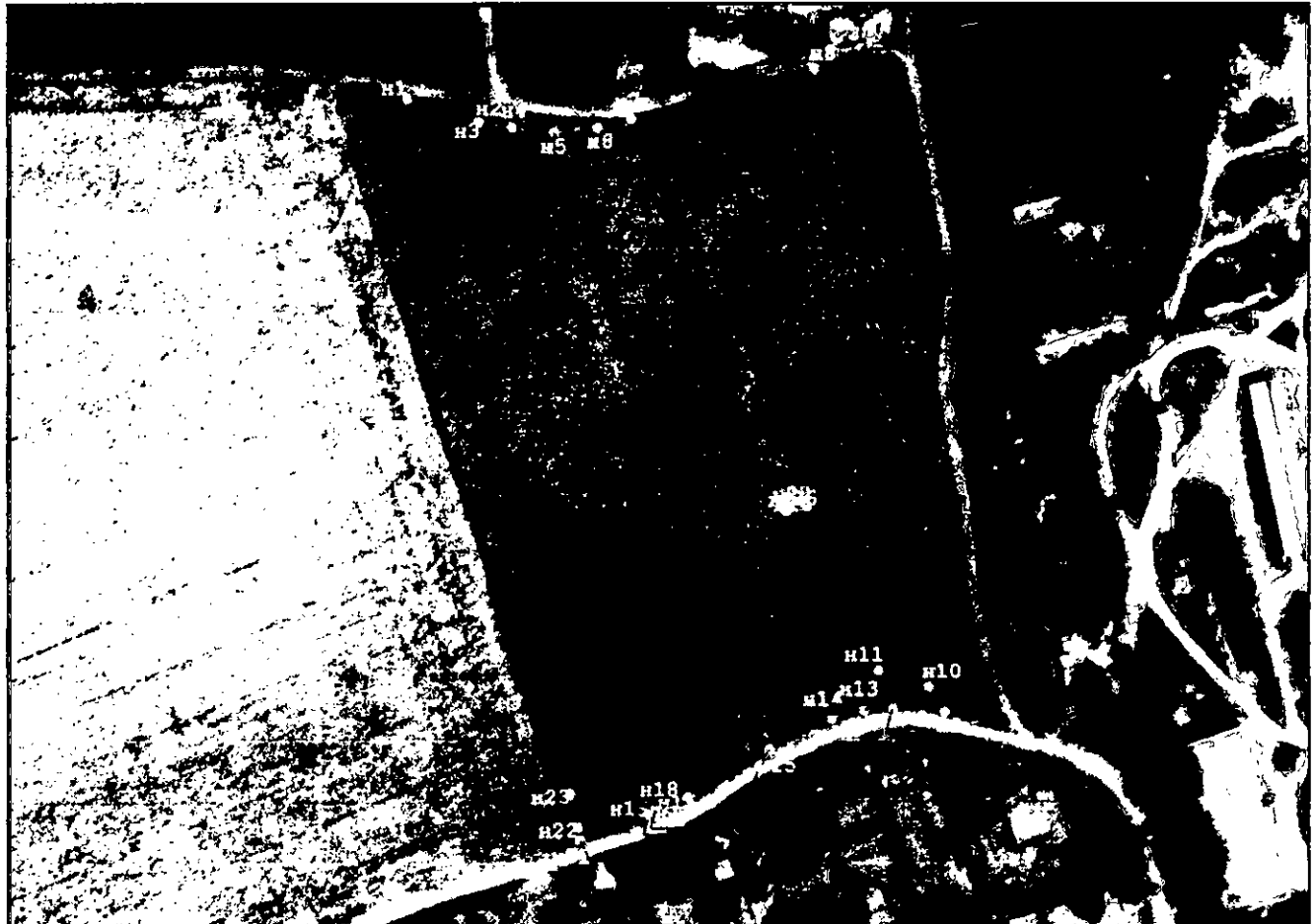
Приложение

УТВЕРЖДЕНА  
Постановлением администрации  
муниципального образования  
Каневской район

от « 24-06 2024 » № 1002

Схема расположения земельного участка на кадастровом плане территории

Система координат: МСК-23 зона 1



| Кадастровый номер квартала  |            |                | 23:11:0103001         |            |              |
|---|------------|----------------|-----------------------|------------|--------------|
| <i>(указывается в случае, если предусматривается образование двух и более земельных участков)</i> |            |                |                       |            |              |
| Площадь земельного участка  |            |                | 30 992 М <sup>2</sup> |            |              |
| Обозначение   | Координаты |                | Обозначение           | Координаты |              |
|   | X          | Y              |                       | X          | Y            |
| n1  | 622 724,26 | 1 358 175,77   | n13                   | 622 514,36 | 1 358 333,30 |
| n2  | 622 716,41 | 1 358 200,51   | n14                   | 622 511,55 | 1 358 322,27 |
| n3  | 622 716,41 | 1 358 200,51   | n15                   | 622 501,53 | 1 358 300,77 |
| n4  | 622 714,35 | 1 358 211,81   | n16                   | 622 484,87 | 1 358 272,73 |
| n5  | 622 712,81 | + 1 358 226,20 | n17                   | 622 480,36 | 1 358 261,41 |
| n6  | 622 714,35 | 1 358 241,35   | n18                   | 622 480,36 | 1 358 261,41 |
| n7  | 622 717,31 | 1 358 253,17   | n19                   | 622 478,95 | 1 358 259,23 |
| n8  | 622 734,65 | 1 358 316,60   | n20                   | 622 478,95 | 1 358 259,23 |
| n9  | 622 513,69 | + 1 358 361,34 | n21                   | 622 470,01 | 1 358 235,47 |
| n10   | 622 522,32 | 1 358 355,77   | n22                   | 622 474,48 | 1 358 234,51 |
| n11   | 622 528,28 | 1 358 338,42   | n23                   | 622 486,05 | 1 358 231,79 |
| n12   | 622 514,85 | 1 358 343,16   | n1                    | 622 724,26 | 1 358 175,77 |
| Вырез 1 из 1  |            |                |                       |            |              |
| n24   | 622 584,32 | 1 358 304,97   | n27                   | 622 586,17 | 1 358 306,37 |
| n25   | 622 582,91 | 1 358 306,82   | n24                   | 622 584,32 | 1 358 304,97 |
| n26   | 622 584,76 | 1 358 308,23   |                       |            |              |