



**АДМИНИСТРАЦИЯ МУНИЦИПАЛЬНОГО ОБРАЗОВАНИЯ  
КАНЕВСКОЙ РАЙОН  
ПОСТАНОВЛЕНИЕ**

от 23.01.2023

№ 61

ст-ца Каневская

**О предварительном согласовании акционерному обществу фирма «Агрокомплекс» им. Н.И. Ткачева земельного участка, площадью 281307 кв.м, расположенного по адресу: Российская Федерация, Краснодарский край, Каневской район, Каневское сельское поселение, в границах кадастрового квартала 23:11:0602000**

В соответствии со статьями 11.10, 39.15, подпунктами 11, 12 пункта 2 статьи 39.6 Земельного кодекса Российской Федерации, Федеральным законом от 25 октября 2001 года № 137-ФЗ «О введении в действие Земельного кодекса Российской Федерации, Федеральным законом от 6 октября 2003 года № 131-ФЗ «Об общих принципах организации местного самоуправления в Российской Федерации», постановлением администрации муниципального образования Каневской район от 25 октября 2019 года № 1872 «О должностных полномочиях заместителей главы муниципального образования Каневской район» на основании заявления генерального директора акционерного общества фирма «Агрокомплекс» им. Н.И.Ткачева (далее – АО фирма «Агрокомплекс» им. Н.И. Ткачева) Хворостины Евгения Николаевича, п о с т а н о в л я ю:

1. Предварительно согласовать АО фирма «Агрокомплекс» им. Н.И. Ткачева, место нахождения: 353100, Краснодарский край, Выселковский район, станица Выселки, улица Степная, 1, ИНН 2328000083 ОГРН 1022303554635 предоставление земельного участка, площадью 281307 кв.м, расположенного по адресу: Российская Федерация, Краснодарский край, Каневской район, Каневское сельское поселение, в границах кадастрового квартала 23:11:0602000.

2. Утвердить схему расположения земельного участка на кадастровом плане территории, находящегося в кадастровом квартале 23:11:0602000, площадью 281307 кв.м, по адресу: Российская Федерация, Краснодарский край, Каневской район, Каневское сельское поселение, в границах кадастрового квартала 23:11:0602000, расположенного в территориальной зоне, на которую градостроительные регламенты не устанавливаются; расположенного в зонах с особыми условиями использования территорий: зона минимальных расстояний до магистрального газопровода станица Привольная - станица Ленинградская, границы части (4 контур) придорожной полосы автомобильной дороги «станция Каневская - станица Бриньковская - поселок Приморский» на территории муниципального образования Каневский район, категория земель - земли сельскохозяйственного назначения (приложение).

3. Установить основной вид разрешенного использования земельного участка на кадастровом плане территории, находящегося в кадастровом квартале 23:11:0602000, площадью 281307 кв.м, по адресу: Российская Федерация, Краснодарский край, Каневской район, Каневское сельское поселение, в границах кадастрового квартала 23:11:0602000, в соответствии с кодом 1.0 «Сельскохозяйственное использование» Классификатора видов разрешенного использования земельных участков, утвержденного Приказом федеральной службы государственной регистрации, кадастра и картографии от 10 ноября 2020 года № П/04124.

4. АО фирма «Агрокомплекс» им. Н.И. Ткачева (Хворостина Е.Н.), в соответствии со схемой расположения земельного участка на кадастровом плане территории, обеспечить проведение работ по образованию земельного участка, указанного в пункте 1.

5. Генеральный директор АО фирма «Агрокомплекс» им. Н.И. Ткачева Хворостина Евгений Николаевич вправе в установленном порядке без доверенности обратиться в территориальный отдел филиала федерального государственного бюджетного учреждения «Федеральная кадастровая палата Федеральной службы государственной регистрации, кадастра и картографии» по Краснодарскому краю (ФГБУ «ФКП Росреестра» по Краснодарскому краю) с заявлением об осуществлении государственного кадастрового учета земельного участка, указанного в пункте 1.

6. Отделу по связям со СМИ и общественностью администрации муниципального образования Каневской район (Игнатенко Т.А.) разместить настоящее постановление на официальном сайте администрации муниципального образования Каневской район в информационно-телекоммуникационной сети «Интернет».

7. Направить настоящее постановление в Федеральную службу государственной регистрации, кадастра и картографии (Росреестр) в течение 5 (пяти) рабочих дней со дня его принятия.

8. Срок действия настоящего постановления составляет 2 (два) года.

9. Контроль за выполнением настоящего постановления оставляю за собой.

10. Постановление вступает в силу со дня его подписания.

Заместитель главы  
муниципального образования  
Каневской район



И.А.Луценко

Приложение

УТВЕРЖДЕНА

постановлением администрации  
муниципального образования

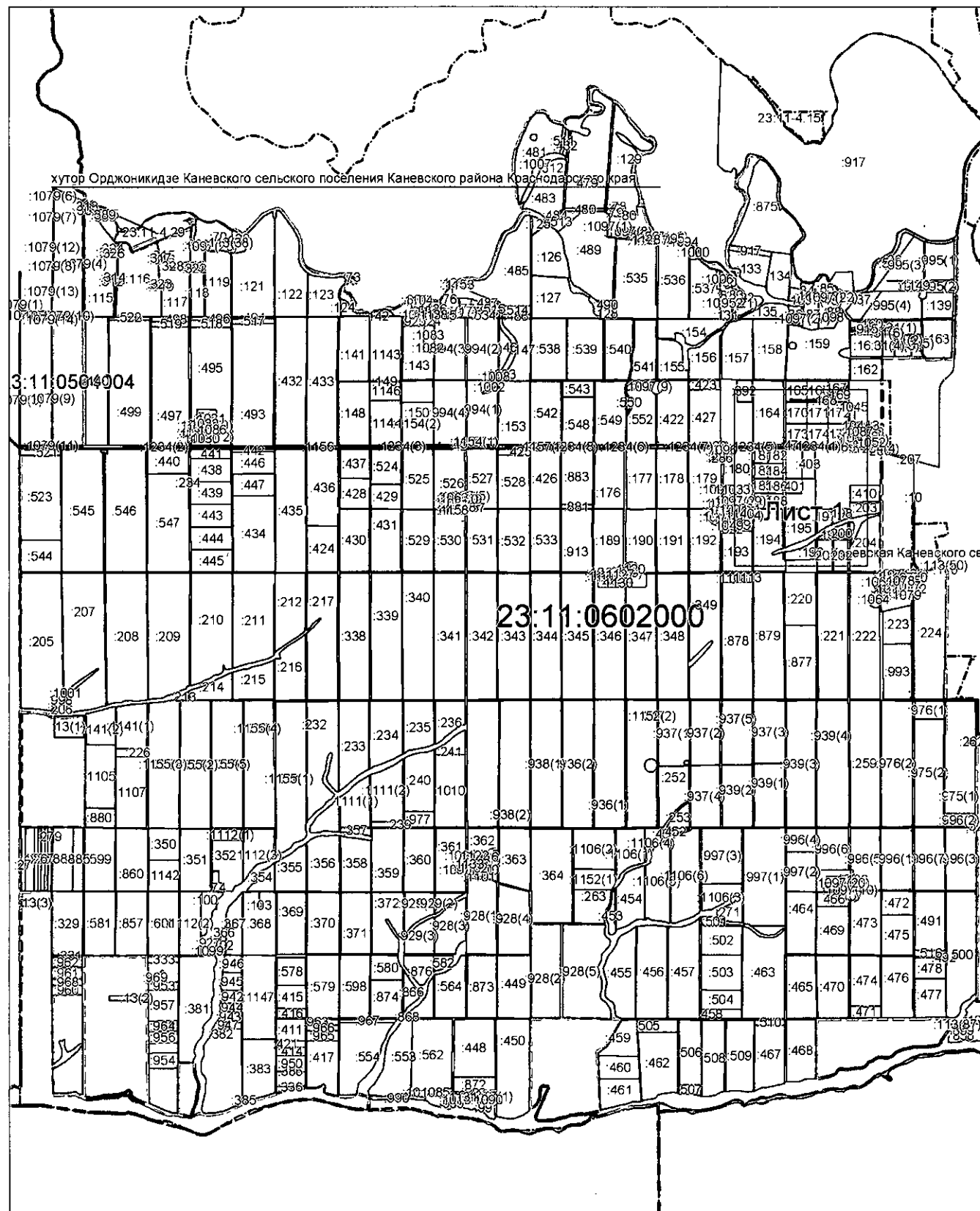
Каневской район

от «23» 01 2023 № 61

**Схема расположения земельного участка или земельных участков  
на кадастровом плане территории**

Условный номер земельного участка —		
Площадь земельного участка 281307 м <sup>2</sup>		
Обозначение характерных точек границ	Координаты, м	
	X	Y
1	2	3
1	596064,10	1371429,89
2	596064,43	1371619,77
3	596064,50	1371684,82
4	596058,50	1371684,91
5	595598,41	1371683,66
6	595598,70	1371888,69
7	595598,51	1371895,37
8	595124,31	1371891,80
9	595122,57	1371434,51
10	595366,42	1371433,70
11	595366,16	1371673,03
12	595595,41	1371673,66
13	595595,24	1371432,91
1	596064,10	1371429,89

Основной лист



Система координат: МСК 23, зона 1

Масштаб 1:87000

Условные обозначения:



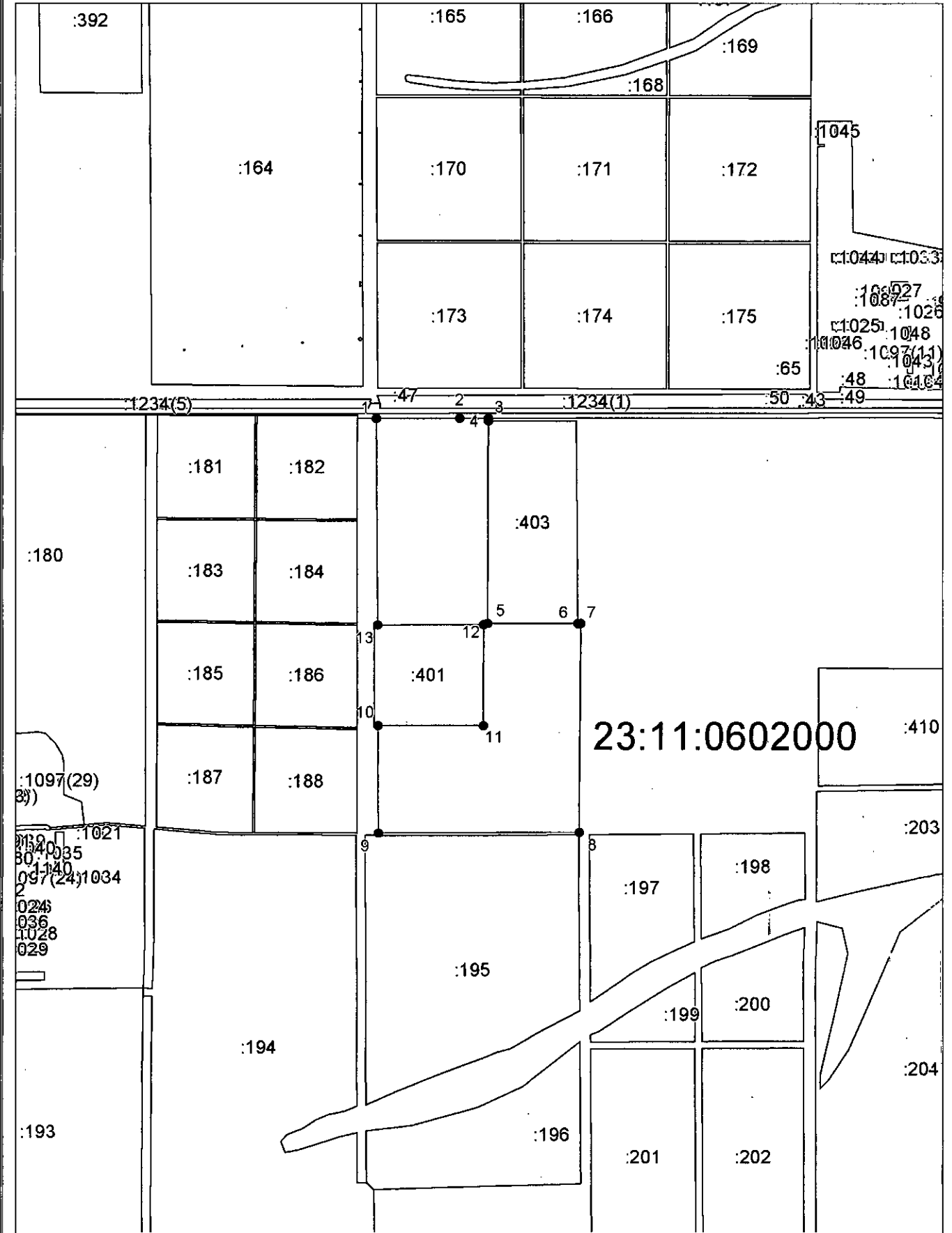
— область выносного листа,

23

— номер выносного листа.

Остальные обозначения приведены на отдельной странице в конце раздела.

Выносной лист №1



Система координат: МСК 23, зона 1  
 Масштаб 1:12000

Условные обозначения приведены на отдельной странице в конце раздела.

**Условные обозначения:**

- — граница образуемого земельного участка,
- — граница учтенного земельного участка,
- — граница кадастрового квартала,
- — характерная точка границы земельного участка.
- .-.-.-.- — граница муниципального образования,
- .-.-.-.- — граница населенного пункта,
- :195 — кадастровые номера земельных участков,
- 23:11:0602000 — номер кадастрового квартала.