



АДМИНИСТРАЦИЯ МУНИЦИПАЛЬНОГО ОБРАЗОВАНИЯ  
КАНЕВСКОЙ МУНИЦИПАЛЬНЫЙ РАЙОН  
КРАСНОДАРСКОГО КРАЯ

ПОСТАНОВЛЕНИЕ

от 06.08.2025

№ 1092

ст-ца Каневская

**Об утверждении схемы расположения земельного участка на кадастровом плане территории, расположенного по адресу: Российская Федерация, Краснодарский край, Каневской район, Новодеревянковское сельское поселение, хутор Раздольный, улица Светлая, земельный участок 30 Д**

В соответствии с пунктами 14, 15 статьи 11.10, статьей 11.4 Земельного кодекса Российской Федерации, пунктом 2 статьи 3.3 Федерального закона от 25 октября 2001 года № 137-ФЗ «О введении в действие Земельного кодекса Российской Федерации», подпунктом 3 пункта 1 статьи 15 Федерального закона от 6 октября 2003 года № 131-ФЗ «Об общих принципах организации местного самоуправления в Российской Федерации», постановлением администрации муниципального образования Каневской муниципальный район Краснодарского края от 5 июня 2025 года № 764 «О должностных полномочиях заместителей главы муниципального образования Каневской муниципальный район Краснодарского края» на основании заявления начальника отдела государственного бюджетного учреждения Краснодарского края «Краевая техническая инвентаризация - Краевое БТИ» по Каневскому району (далее - ГБУ КК «Крайтехинвентаризация-Краевое БТИ») Тихонова Александра Владимировича, действующего на основании доверенности № 01-19/4213 от 26 декабря 2024 года и муниципального контракта на оказание услуг для муниципальных нужд № 27 от 23 мая 2025 года п о с т а н о в л я ю:

1. Утвердить схему расположения земельных участков на кадастровом плане территории, образуемых в результате раздела земельного участка с кадастровым номером 23:11:0102013:505, общей площадью - 7974 кв.м, по адресу: Российская Федерация, Краснодарский край, Каневской район, Новодеревянковское сельское поселение, хутор Раздольный, улица Светлая, земельный участок 30 Д, расположенного в территориальной зоне Ж-1 (Зона застройки индивидуальными жилыми домами), категория земель – земли населенных пунктов (приложение).

1.1. В результате раздела образуются земельные участки:

ЗУ1, площадью 905 кв.м, по адресу: Российская Федерация, Краснодарский край, Каневской район, Новодеревянковское сельское поселение, хутор Раздольный, в границах кадастрового квартала 23:11:0102013, расположенный в территориальной зоне Ж-1 (Зона застройки индивидуальными жилыми домами),

категория земель – земли населенных пунктов;

ЗУ2, площадью 917 кв.м, по адресу: Российская Федерация, Краснодарский край, Каневской район, Новодеревянковское сельское поселение, хутор Раздольный, в границах кадастрового квартала 23:11:0102013, расположенный в территориальной зоне Ж-1 (Зона застройки индивидуальными жилыми домами), категория земель – земли населенных пунктов;

ЗУ3, площадью 945 кв.м, по адресу: Российская Федерация, Краснодарский край, Каневской район, Новодеревянковское сельское поселение, хутор Раздольный, в границах кадастрового квартала 23:11:0102013, расположенный в территориальной зоне Ж-1 (Зона застройки индивидуальными жилыми домами), категория земель – земли населенных пунктов;

ЗУ4, площадью 974 кв.м, по адресу: Российская Федерация, Краснодарский край, Каневской район, Новодеревянковское сельское поселение, хутор Раздольный, в границах кадастрового квартала 23:11:0102013, расположенный в территориальной зоне Ж-1 (Зона застройки индивидуальными жилыми домами), категория земель – земли населенных пунктов;

ЗУ5, площадью 1003 кв.м, по адресу: Российская Федерация, Краснодарский край, Каневской район, Новодеревянковское сельское поселение, хутор Раздольный, в границах кадастрового квартала 23:11:0102013, расположенный в территориальной зоне Ж-1 (Зона застройки индивидуальными жилыми домами), категория земель – земли населенных пунктов;

ЗУ6, площадью 1033 кв.м, по адресу: Российская Федерация, Краснодарский край, Каневской район, Новодеревянковское сельское поселение, хутор Раздольный, в границах кадастрового квартала 23:11:0102013, расположенный в территориальной зоне Ж-1 (Зона застройки индивидуальными жилыми домами), категория земель – земли населенных пунктов;

ЗУ7, площадью 1070 кв.м, по адресу: Российская Федерация, Краснодарский край, Каневской район, Новодеревянковское сельское поселение, хутор Раздольный, в границах кадастрового квартала 23:11:0102013, расположенный в территориальной зоне Ж-1 (Зона застройки индивидуальными жилыми домами), категория земель – земли населенных пунктов;

ЗУ8, площадью 1127 кв.м, по адресу: Российская Федерация, Краснодарский край, Каневской район, Новодеревянковское сельское поселение, хутор Раздольный, в границах кадастрового квартала 23:11:0102013, расположенный в территориальной зоне Ж-1 (Зона застройки индивидуальными жилыми домами), категория земель – земли населенных пунктов.

2. Установить вид разрешенного использования образуемым земельным участкам в соответствии с Правилами землепользования и застройки Новодеревянковского сельского поселения Каневского района (утверждены 28 мая 2014 года Решением Совета Новодеревянковского сельского поселения Каневского района № 271, с изменениями от 17 октября 2014 года Решением Совета Новодеревянковского сельского поселения Каневского района № 10, с изменениями от 29 ноября 2016 года Решением Совета Новодеревянковского сельского поселения Каневского района № 109, с изменениями от 28 декабря 2016 года Решением Совета Новодеревянковского сельского поселения Каневского района № 113, с изменениями от 31 октября 2017 года Решением

Совета Новодеревянковского сельского поселения Каневского района № 150, с изменениями от 21 ноября 2018 года Решением Совета Новодеревянковского сельского поселения Каневского района № 203, с изменениями от 30 августа 2022 года Решением Совета Новодеревянковского сельского поселения Каневского района № 146, с изменениями от 27 октября 2023 года Решением Совета Новодеревянковского сельского поселения Каневского района № 205, с изменениями от 29 августа 2024 года Решением Совета Новодеревянковского сельского поселения Каневского района № 331):

ЗУ1, площадью 905 кв.м, по адресу: Российская Федерация, Краснодарский край, Каневской район, Новодеревянковское сельское поселение, хутор Раздольный, в границах кадастрового квартала 23:11:0102013, вид разрешенного использования - «Для ведения личного подсобного хозяйства (приусадебный земельный участок), код 2.2»;

ЗУ2, площадью 917 кв.м, по адресу: Российская Федерация, Краснодарский край, Каневской район, Новодеревянковское сельское поселение, хутор Раздольный, в границах кадастрового квартала 23:11:0102013, вид разрешенного использования - «Для ведения личного подсобного хозяйства (приусадебный земельный участок), код 2.2»;

ЗУ3, площадью 945 кв.м, по адресу: Российская Федерация, Краснодарский край, Каневской район, Новодеревянковское сельское поселение, хутор Раздольный, в границах кадастрового квартала 23:11:0102013, вид разрешенного использования - «Для ведения личного подсобного хозяйства (приусадебный земельный участок), код 2.2»;

ЗУ4, площадью 974 кв.м, по адресу: Российская Федерация, Краснодарский край, Каневской район, Новодеревянковское сельское поселение, хутор Раздольный, в границах кадастрового квартала 23:11:0102013, вид разрешенного использования - «Для ведения личного подсобного хозяйства (приусадебный земельный участок), код 2.2»;

ЗУ5, площадью 1003 кв.м, по адресу: Российская Федерация, Краснодарский край, Каневской район, Новодеревянковское сельское поселение, хутор Раздольный, в границах кадастрового квартала 23:11:0102013, вид разрешенного использования - «Для ведения личного подсобного хозяйства (приусадебный земельный участок), код 2.2»;

ЗУ6, площадью 1033 кв.м, по адресу: Российская Федерация, Краснодарский край, Каневской район, Новодеревянковское сельское поселение, хутор Раздольный, в границах кадастрового квартала 23:11:0102013, вид разрешенного использования - «Для ведения личного подсобного хозяйства (приусадебный земельный участок), код 2.2»;

ЗУ7, площадью 1070 кв.м, по адресу: Российская Федерация, Краснодарский край, Каневской район, Новодеревянковское сельское поселение, хутор Раздольный, в границах кадастрового квартала 23:11:0102013, вид разрешенного использования - «Для ведения личного подсобного хозяйства (приусадебный земельный участок), код 2.2»;

ЗУ8, площадью 1127 кв.м, по адресу: Российская Федерация, Краснодарский край, Каневской район, Новодеревянковское сельское поселение, хутор Раздольный, в границах кадастрового квартала 23:11:0102013, вид

разрешенного использования - «Земельные участки (территории) общего пользования, код 12.0».

3. Начальник управления имущественных отношений администрации муниципального образования Каневской муниципальный район Краснодарского края Астахов А.Г. вправе в установленном порядке без доверенности обратиться в Управление Федеральной службы государственной регистрации, кадастра и картографии по Краснодарскому краю (далее - Управление Росреестра по Краснодарскому краю) с заявлением об осуществлении государственного кадастрового учета земельных участков, указанных в пункте 1.1.

4. Отделу по связям со СМИ и общественностью администрации муниципального образования Каневской муниципальный район Краснодарского края (Игнатенко Т.А.) обеспечить размещение настоящего постановления на официальном сайте администрации муниципального образования Каневской муниципальный район Краснодарского края в информационно-телекоммуникационной сети «Интернет».

5. Направить настоящее постановление в Управление Росреестра по Краснодарскому краю в течение 5 (пяти) рабочих дней со дня его принятия.

6. Срок действия настоящего постановления составляет 2 (два) года.

7. Контроль за выполнением настоящего постановления оставляю за собой.

8. Постановление вступает в силу со дня его подписания.

Заместитель главы  
муниципального образования,  
начальник управления строительства  
администрации муниципального образования  
Каневской муниципальный район  
Краснодарского края



И.А. Луценко

Приложение

УТВЕРЖДЕНА

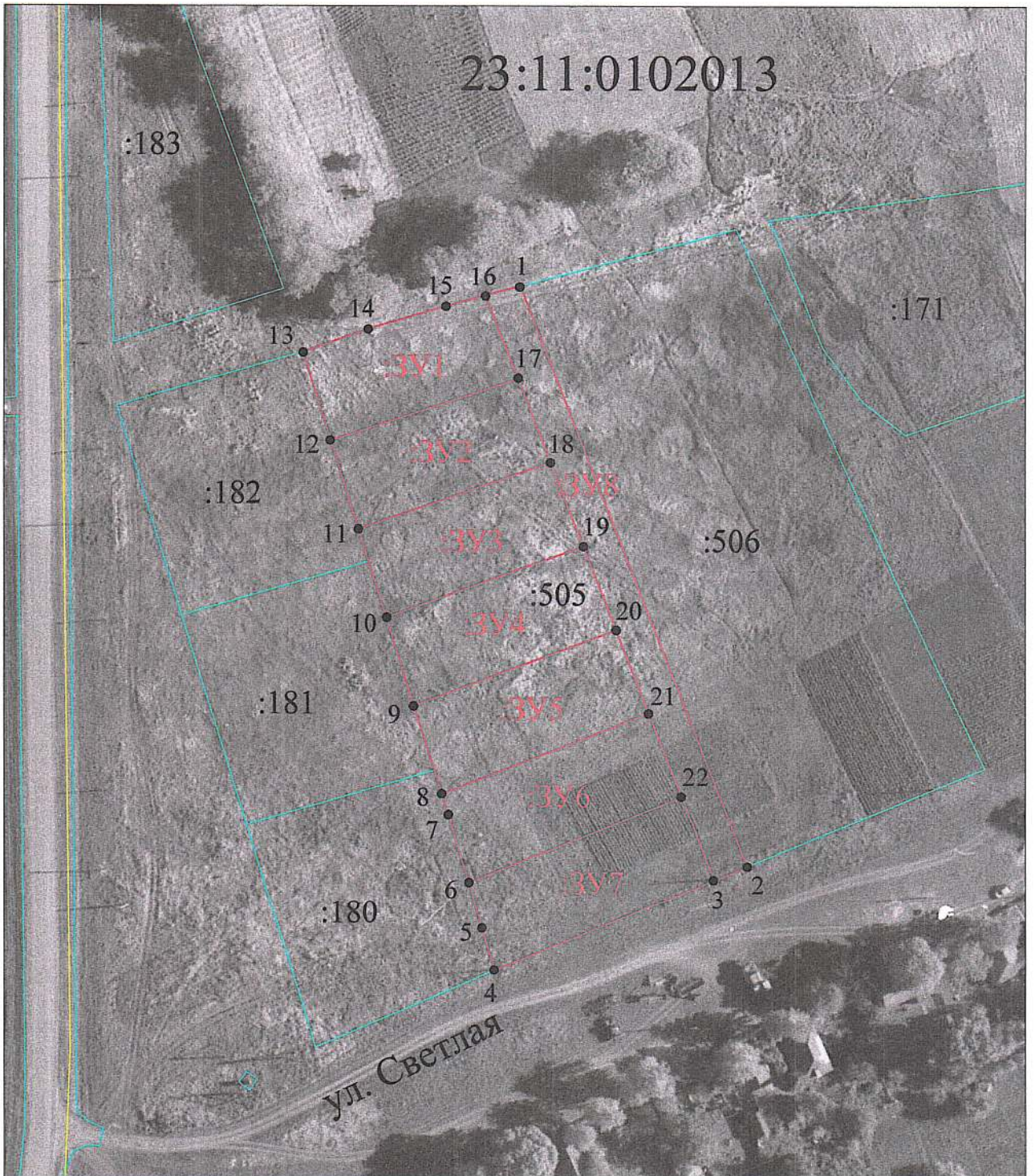
постановлением администрации  
муниципального образования  
Каневской муниципальный район  
Краснодарского края

от 06.09.2025 № 1092

Схема расположения земельного участка на кадастровом плане территории

Система координат: МСК 23, зона 1

№ точек границ	координаты, м		№ точек границ	координаты, м	
	X	Y		X	Y
<b>:ЗУ1</b>	площадь земельного участка: 905 кв.м.		<b>:ЗУ8</b>	площадь земельного участка: 1127 кв.м.	
16	618472.42	1349172.67	1	618474.49	1349180.46
17	618453.72	1349180.00	2	618344.62	1349231.54
12	618440.05	1349137.88	3	618341.56	1349224.08
13	618459.80	1349131.65	22	618360.28	1349216.73
14	618465.04	1349146.32	21	618378.96	1349209.37
15	618470.06	1349163.78	20	618397.65	1349202.03
<b>:ЗУ2</b>	площадь земельного участка: 917 кв.м.		19	618416.34	1349194.68
17	618453.72	1349180.00	18	618435.03	1349187.34
18	618435.03	1349187.34	17	618453.72	1349180.00
11	618420.27	1349144.12	16	618472.42	1349172.67
12	618440.05	1349137.88			
<b>:ЗУ3</b>	площадь земельного участка: 945 кв.м.				
18	618435.03	1349187.34			
19	618416.34	1349194.68			
10	618400.52	1349150.35			
11	618420.27	1349144.12			
<b>:ЗУ4</b>	площадь земельного участка: 974 кв.м.				
19	618416.34	1349194.68			
20	618397.65	1349202.03			
9	618380.77	1349156.58			
10	618400.52	1349150.35			
<b>:ЗУ5</b>	площадь земельного участка: 1003 кв.м.				
20	618397.65	1349202.03			
21	618378.96	1349209.37			
8	618360.99	1349162.82			
9	618380.77	1349156.58			
<b>:ЗУ6</b>	площадь земельного участка: 1033 кв.м.				
21	618378.96	1349209.37			
22	618360.28	1349216.73			
6	618341.16	1349168.79			
7	618356.26	1349164.31			
8	618360.99	1349162.82			
<b>:ЗУ7</b>	площадь земельного участка: 1070 кв.м.				
22	618360.28	1349216.73			
3	618341.56	1349224.08			
4	618321.28	1349174.68			
5	618330.77	1349171.87			
6	618341.16	1349168.79			



**Условные обозначения**

- - точки границы земельного участка
- - граница испрашиваемого земельного участка
- - границы учтенных земельных участков
- - границы кадастровых кварталов

Масштаб 1:1000