



**АДМИНИСТРАЦИЯ МУНИЦИПАЛЬНОГО ОБРАЗОВАНИЯ
КАНЕВСКОЙ РАЙОН**

ПОСТАНОВЛЕНИЕ

от 11.06.2024

№ 960

ст-ца Каневская

Об утверждении схемы расположения земельного участка на кадастровом плане территории, расположенного по адресу: Российская Федерация, Краснодарский край, Каневской район, Стародеревянковское сельское поселение, станица Стародеревянковская, улица Красная, 126/1

В соответствии с пунктами 14, 15 статьи 11.10, 11.4 Земельного кодекса Российской Федерации, Федеральным законом от 25 октября 2001 года № 137-ФЗ «О введении в действие Земельного кодекса Российской Федерации», Федеральным законом от 6 октября 2003 года № 131-ФЗ «Об общих принципах организации местного самоуправления в Российской Федерации», постановлением администрации муниципального образования Каневской район от 25 октября 2019 года № 1872 «О должностных полномочиях заместителей главы муниципального образования Каневской район», на основании заявления главы администрации Стародеревянковского сельского поселения Каневского района Гопкало Сергея Алексеевича **п о с т а н о в л я ю**:

1. Утвердить схему расположения земельных участков на кадастровом плане территории, образуемых в результате раздела земельного участка с кадастровым номером 23:11:0309102:46, общей площадью - 12875 кв.м, с сохранением в измененных границах данного земельного участка по адресу: Российская Федерация, Краснодарский край, Каневской район, Стародеревянковское сельское поселение, станица Стародеревянковская, улица Красная, 126/1, расположенного в территориальной зоне Р-1 (Зона озелененных территорий общего пользования), категория земель – земли населенных пунктов.

1.1. В результате раздела образуется земельный участок площадью 199 кв.м, по адресу: Российская Федерация, Краснодарский край, Каневской район, Стародеревянковское сельское поселение, станица Стародеревянковская, улица Красная, в границах кадастрового квартала 23:11:0309102, расположенный в территориальной зоне Р-1 (Зона озелененных территорий общего пользования), категория земель – земли населенных пунктов (приложение).

2. Установить вид разрешенного использования образуемого земельного участка, площадью 199 кв.м, по адресу: Российская Федерация, Краснодарский край, Каневской район, Стародеревянковское сельское поселение, станица

Стародеревянкoвская, улица Красная, в границах кадастрового квартала 23:11:0309102, в соответствии с видом разрешенного использования исходного земельного участка с кадастровым номером 23:11:0309102:46 - «Земельные участки (территории) общего пользования».

3. Администрация Стародеревянкoвского сельского поселения Каневского района (Гопкало С.А.) вправе в установленном порядке без доверенности обратиться в территориальный отдел филиала публично-правовой компании «Роскадастр» по Краснодарскому краю (Филиал ППК «Роскадастр» по Краснодарскому краю) с заявлением об осуществлении государственного кадастрового учета земельного участка, указанного в пункте 1.

4. Отделу по связям со СМИ и общественностью администрации муниципального образования Каневской район (Игнатенко Т.А.) обеспечить размещение настоящего постановления на официальном сайте администрации муниципального образования Каневской район в информационно-телекоммуникационной сети «Интернет».

5. Направить настоящее постановление в Федеральную службу государственной регистрации, кадастра и картографии (Росреестр) в течение 5 рабочих дней со дня его принятия.

6. Срок действия настоящего постановления составляет 2 года.

7. Контроль за выполнением настоящего постановления оставляю за собой.

8. Постановление вступает в силу со дня его подписания.

Заместитель главы
муниципального образования
Каневской район



И.А.Луценко

Приложение

УТВЕРЖДЕНА

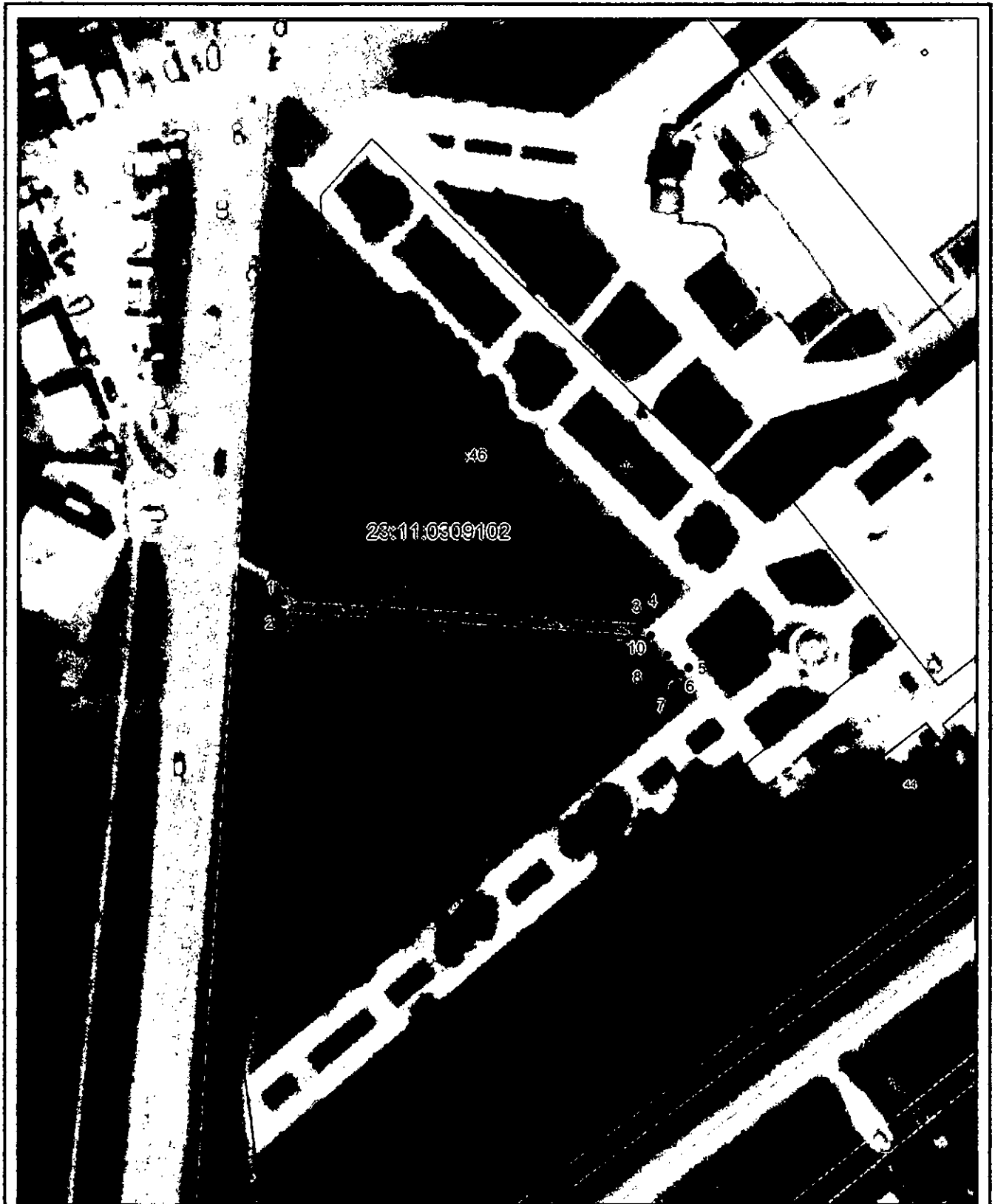
постановлением администрации
муниципального образования

Каневской район

от 11.08.2024 № 960

**Схема расположения земельного участка
на кадастровом плане территории**

Площадь земельного участка 199 м²			
<small>(указывается проектная площадь образуемого земельного участка, вычисленная с использованием технологических и программных средств, в том числе размещенных на официальном сайте федерального органа исполнительной власти, уполномоченного Правительством Российской Федерации на осуществление государственного кадастрового учета, государственной регистрации прав, ведение Единого государственного реестра недвижимости и предоставление сведений, содержащихся в Едином государственном реестре недвижимости, в информационно-телекоммуникационной сети "Интернет" (далее - официальный сайт), с округлением до 1 квадратного метра. Указанное значение площади земельного участка может быть уточнено при проведении кадастровых работ не более чем на десять процентов)</small>			
Обозначение характерных точек границ	Координаты, м		
	<small>(указываются в случае подготовки схемы расположения земельного участка с использованием технологических и программных средств, в том числе размещенных на официальном сайте. Значения координат, получаемые с использованием указанных технологических и программных средств, указываются с округлением до 0,01 метра)</small>		
	X	Y	
1	2	3	
1	599573,43	1376506,98	
2	599575,60	1376507,14	
3	599571,08	1376578,81	
4	599571,96	1376579,86	
5	599562,61	1376587,30	
6	599561,33	1376585,70	
7	599558,62	1376582,30	
8	599562,24	1376579,54	
9	599564,94	1376583,02	
10	599568,87	1376579,71	
1	599573,43	1376506,98	



Система координат: МСК-23, зона 1
Масштаб 1:1100

Условные обозначения:

- — граница образуемого земельного участка,
- — граница учтенного земельного участка,
- — граница кадастрового квартала,
- — установленная граница зон с ОУИТ,
- — характерная точка границы земельного участка.