



**АДМИНИСТРАЦИЯ МУНИЦИПАЛЬНОГО ОБРАЗОВАНИЯ
КАНЕВСКОЙ РАЙОН
ПОСТАНОВЛЕНИЕ**

от 19.12.2022

№ 2233

ст-ца Каневская

**Об утверждении схемы расположения земельного участка на кадастровом
плане территории, расположенного по адресу: Российская Федерация,
Краснодарский край, Каневской район, Стародеревянковское сельское
поселение, в границах кадастрового квартала 23:11:0306004**

В соответствии со статьей 11.10 Земельного кодекса Российской Федерации, Федеральным законом от 25 октября 2001 года № 137-ФЗ «О введении в действие Земельного кодекса Российской Федерации», Федеральным законом от 6 октября 2003 года № 131-ФЗ «Об общих принципах организации местного самоуправления в Российской Федерации», постановлением администрации муниципального образования Каневской район от 25 октября 2019 года № 1872 «О должностных полномочиях заместителей главы муниципального образования Каневской район», на основании заявления индивидуального предпринимателя Колубаева Валерия Анатольевича, действующего на основании муниципального контракта на оказание услуг для муниципальных нужд № 52/1 от 21 ноября 2022 года, п о с т а н о в л я ю:

1. Утвердить схему расположения земельного участка на кадастровом плане территории, находящегося в кадастровом квартале 23:11:0306004, площадью 7831 кв.м, по адресу: Российская Федерация, Краснодарский край, Каневской район, Стародеревянковское сельское поселение, в границах кадастрового квартала 23:11:0306004, расположенного в территориальной зоне Р-1 (Зона озелененных территорий общего пользования), категория земель - земли населенных пунктов (приложение).

2. Установить основной вид разрешенного использования земельного участка на кадастровом плане территории, находящегося в кадастровом квартале 23:11:0306004, площадью 7831 кв.м, по адресу: Российская Федерация, Краснодарский край, Каневской район, Стародеревянковское сельское поселение, в границах кадастрового квартала 23:11:0306004, в соответствии с кодом 1.19 «Сенокосение» Правил землепользования и застройки Стародеревянковского сельского поселения Каневского района (утверждены Решением Совета Стародеревянковского сельского поселения Каневского района 17 февраля 2015 года № 31, с изменениями от 12 ноября 2015 года Решение Совета Стародеревянковского сельского поселения Каневского района № 65, с изменениями от 25 ноября 2016 года Решение Совета Каневского сельского поселения Каневского района № 119, с изменениями от 2 марта 2017 года

Решение Совета Стародеревянковского сельского поселения Каневского района № 140, с изменениями от 27 октября 2017 года Решение Совета Стародеревянковского сельского поселения Каневского района № 176, с изменениями от 3 июля 2019 года Решение Совета Стародеревянковского сельского поселения Каневского района № 283, с изменениями от 29 мая 2020 года Решение Совета Стародеревянковского сельского поселения Каневского района № 45, с изменениями от 8 октября 2021 года Решение Совета Стародеревянковского сельского поселения Каневского района № 115, с изменениями от 14 июля 2022 года Решение Совета Стародеревянковского сельского поселения Каневского района № 170).

3. Управление имущественных отношений администрации муниципального образования Каневской район (Копылова С.А.) вправе в установленном порядке без доверенности обратиться в территориальный отдел филиала федерального государственного бюджетного учреждения «Федеральная кадастровая палата Федеральной службы государственной регистрации, кадастра и картографии» по Краснодарскому краю (ФГБУ «ФКП Росреестра» по Краснодарскому краю) с заявлением об осуществлении государственного кадастрового учета земельного участка, указанного в пункте 1.

4. Отделу по связям со СМИ и общественностью администрации муниципального образования Каневской район (Игнатенко Т.А.) разместить настоящее постановление на официальном сайте администрации муниципального образования Каневской район в информационно-телекоммуникационной сети «Интернет».

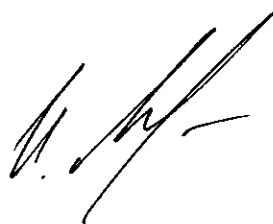
5. Направить настоящее постановление в Федеральную службу государственной регистрации, кадастра и картографии (Росреестр) в течение 5 (пяти) рабочих дней со дня его принятия.

6. Срок действия настоящего постановления составляет 2 (два) года.

7. Контроль за выполнением настоящего постановления оставляю за собой.

8. Постановление вступает в силу со дня его подписания.

Заместитель главы
муниципального образования
Каневской район



И.А.Луценко

Приложение

УТВЕРЖДЕНА

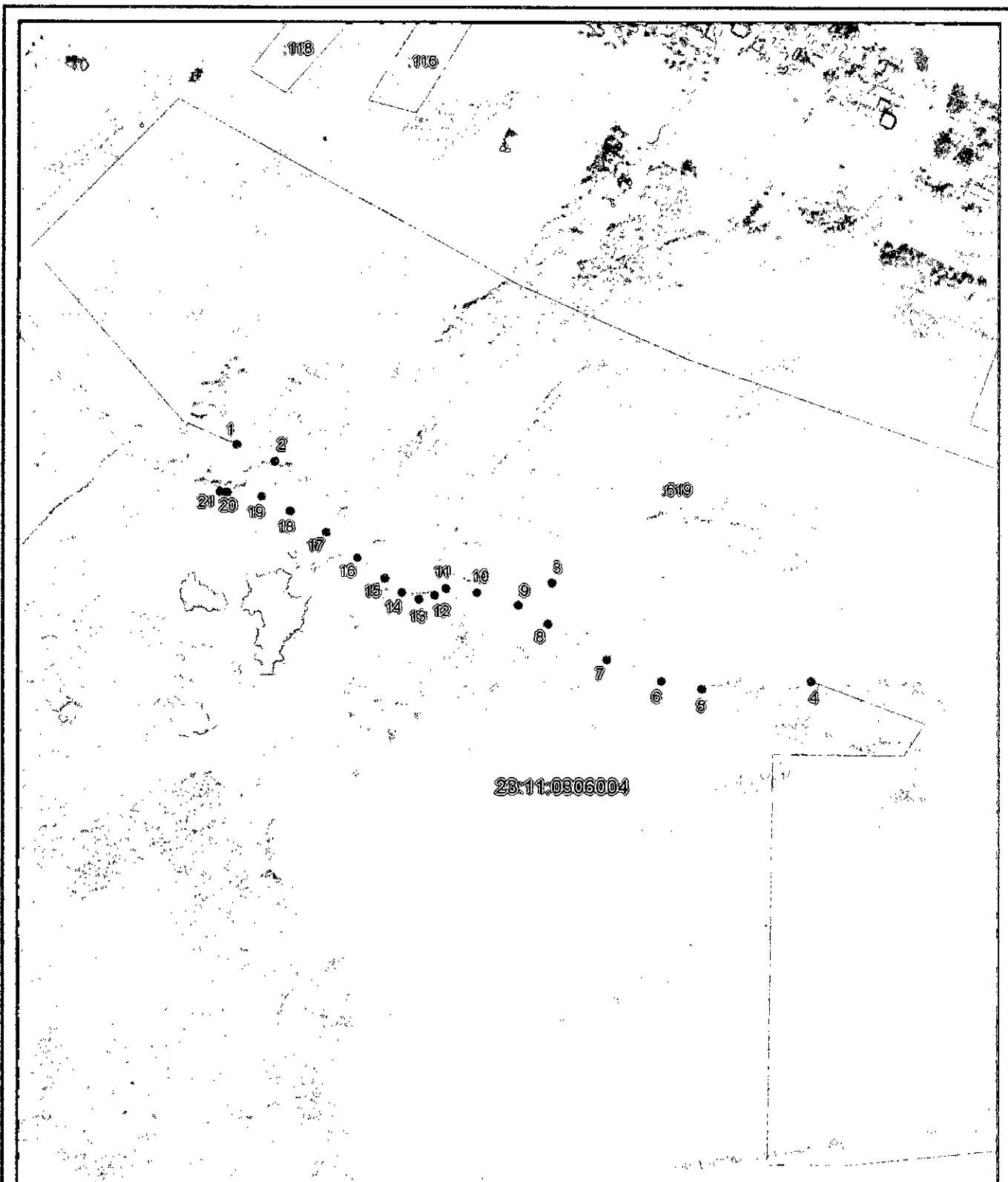
постановлением администрации
муниципального образования

Каневской район

от 19.12.2022 № 2233

**Схема расположения земельного участка или земельных участков
на кадастровом плане территории**

Площадь земельного участка 7831 м² <small>(указывается проектная площадь образуемого земельного участка, вычисленная с использованием технологических и программных средств, в том числе размещенных на официальном сайте федерального органа исполнительной власти, уполномоченного Правительством Российской Федерации на осуществление государственного кадастрового учета, государственной регистрации прав, ведение Единого государственного реестра недвижимости и предоставление сведений, содержащихся в Едином государственном реестре недвижимости, в информационно-телекоммуникационной сети "Интернет" (далее - официальный сайт), с округлением до 1 квадратного метра. Указанное значение площади земельного участка может быть уточнено при проведении кадастровых работ не более чем на десять процентов)</small>		
Обозначение характерных точек границ	Координаты, м <small>(указываются в случае подготовки схемы расположения земельного участка с использованием технологических и программных средств, в том числе размещенных на официальном сайте. Значения координат, полученные с использованием указанных технологических и программных средств, указываются с округлением до 0,01 метра)</small>	
	X	Y
1	2	3
1	605916,38	1361450,38
2	605907,37	1361471,01
3	605842,15	1361620,37
4	605789,70	1361760,12
5	605785,56	1361701,27
6	605789,78	1361679,22
7	605801,28	1361650,02
8	605820,40	1361618,17
9	605830,33	1361602,27
10	605836,95	1361580,09
11	605839,27	1361563,22
12	605835,59	1361557,15
13	605833,38	1361548,69
14	605837,06	1361539,51
15	605844,79	1361530,33
16	605855,61	1361515,63
17	605869,20	1361498,73
18	605880,59	1361479,26
19	605888,59	1361463,91
20	605890,89	1361445,38
21	605890,90	1361441,45
1	605916,38	1361450,38



Система координат: МСК-23, зона 1
 Масштаб 1:3000

Условные обозначения:

- — граница образуемого земельного участка,
- — граница учтенного земельного участка,
- — граница кадастрового квартала,
- — установленная граница населенного пункта,
- — установленная граница зон с ОУИТ,
- — характерная точка границы земельного участка.