



**АДМИНИСТРАЦИЯ МУНИЦИПАЛЬНОГО ОБРАЗОВАНИЯ
КАНЕВСКОЙ РАЙОН**

ПОСТАНОВЛЕНИЕ

от 28.10.2024

№ 1952

ст-ца Каневская

Об утверждении схемы расположения земельного участка на кадастровом плане территории, расположенного по адресу: Российская Федерация, Краснодарский край, Каневской муниципальный район, Каневское сельское поселение, станица Каневская, улица Заводская, 42 Б

В соответствии с пунктами 14, 15 статьи 11.10 Земельного кодекса Российской Федерации, пунктом 2 статьи 3.3 Федерального закона от 25 октября 2001 года № 137-ФЗ «О введении в действие Земельного кодекса Российской Федерации», постановлением администрации муниципального образования Каневской район от 25 октября 2019 года № 1872 «О должностных полномочиях заместителей главы муниципального образования Каневской район», на основании заявления генерального директора общества с ограниченной ответственностью «Статус» (далее – ООО «Статус») Гетьман Елены Сергеевны, действующей на основании муниципального контракта на оказание услуг для муниципальных нужд № 57 от 6 сентября 2024 года **п о с т а н о в л я ю:**

1. Утвердить схему расположения земельного участка на кадастровом плане территории, находящегося в кадастровом квартале 23:11:0603002, площадью 129328 кв.м, по адресу: Российская Федерация, Краснодарский край, Каневской муниципальный район, Каневское сельское поселение, станица Каневская, улица Заводская, 42 Б, расположенного в территориальной зоне МФ-1 (Зона многофункционального назначения, в том числе размещения объектов обслуживания, транспорта, торговли, предприятий не выше 5 класса вредности), категория земель - земли населенных пунктов (приложение).

2. Начальник управления имущественных отношений администрации муниципального образования Каневской район Астахов А.Г. вправе в установленном порядке без доверенности обратиться в территориальный отдел филиала публично-правовой компании «Роскадастр» по Краснодарскому краю (Филиал ППК «Роскадастр» по Краснодарскому краю) с заявлением об осуществлении государственного кадастрового учета земельного участка, указанного в пункте 1.

3. Начальник управления имущественных отношений администрации муниципального образования Каневской район Астахов А.Г. вправе в установленном порядке без доверенности обратиться в администрацию

муниципального образования Каневской район с заявлением о получении разрешения на условно разрешенный вид использования (код 5.1.2 «Обеспечение занятий спортом в помещениях») земельного участка, указанного в пункте 1.

4. Отделу по связям со СМИ и общественностью администрации муниципального образования Каневской район (Игнатенко Т.А.) обеспечить размещение настоящего постановления на официальном сайте администрации муниципального образования Каневской район в информационно-телекоммуникационной сети «Интернет».

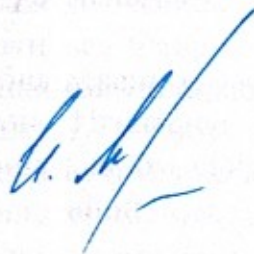
5. Направить настоящее постановление в Федеральную службу государственной регистрации, кадастра и картографии (Росреестр) в течение 5 (пяти) рабочих дней со дня его принятия.

6. Срок действия настоящего постановления составляет 2 (два) года.

7. Контроль за выполнением настоящего постановления оставляю за собой.

8. Постановление вступает в силу со дня его подписания.

Заместитель главы
муниципального образования
Каневской район



И.А. Луценко

Приложение

УТВЕРЖДЕНА

постановлением администрации

муниципального образования

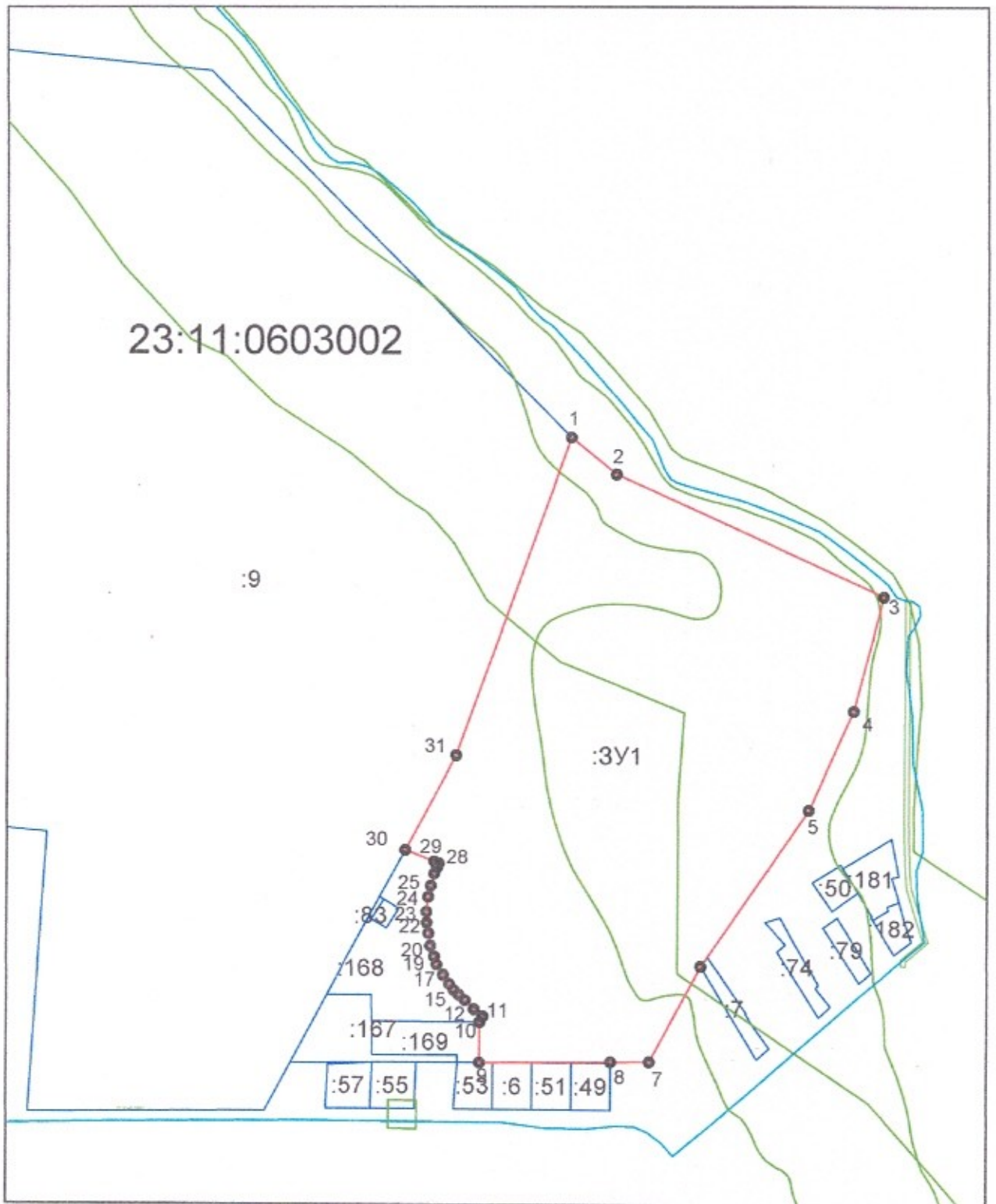
Каневской район

от 28.10.2024 № 1952

СХЕМА

расположения земельного участка на кадастровом плане территории

Обозначение земельного участка:ЗУ1		
площадь земельного участка -129328 кв.м.		
Список координат:		
NN точек	Координаты	
	X	Y
1	598508.13	1374840.86
2	598476.62	1374879.12
3	598373.41	1375105.81
4	598275.69	1375080.66
5	598191.54	1375043.06
6	598057.06	1374951.83
7	597976.15	1374908.37
8	597975.87	1374875.87
9	597974.90	1374764.55
10	598009.04	1374764.74
11	598013.92	1374767.35
12	598019.93	1374759.97
13	598027.46	1374752.29
14	598032.10	1374746.84
15	598036.30	1374742.48
16	598041.20	1374738.65
17	598048.75	1374733.39
18	598057.39	1374728.01
19	598064.26	1374725.91
20	598073.42	1374722.51
21	598083.97	1374720.99
22	598093.28	1374719.48
23	598102.61	1374719.28
24	598115.48	1374720.61
25	598125.03	1374722.79
26	598135.59	1374725.66
27	598140.69	1374727.75
28	598144.58	1374729.35
29	598146.07	1374725.57
30	598155.76	1374701.01
31	598236.30	1374743.98
1	598508.13	1374840.86



Масштаб 1:5000

Система координат - МСК 23

Условные обозначения

:3У1 обозначение и граница образуемого земельного участка

•1 характерная точка границы земельного участка

:168 обозначение и граница земельного участка, сведения о котором содержатся в ЕГРН

23:11:0603002 обозначение кадастрового квартала

— граница кадастрового квартала

— граница населенного пункта

— охранная зона