



АДМИНИСТРАЦИЯ МУНИЦИПАЛЬНОГО ОБРАЗОВАНИЯ  
КАНЕВСКОЙ МУНИЦИПАЛЬНЫЙ РАЙОН  
КРАСНОДАРСКОГО КРАЯ

ПОСТАНОВЛЕНИЕ

от 05.08.2025

№ 1074

ст-ца Каневская

**Об утверждении схемы расположения земельного участка на кадастровом плане территории, расположенного по адресу: Российская Федерация, Краснодарский край, Каневской район, Каневское сельское поселение, станция Каневская, в границах кадастрового квартала 23:11:0603137**

В соответствии с пунктами 14, 15 статьи 11.10 Земельного кодекса Российской Федерации, пунктом 2 статьи 3.3 Федерального закона от 25 октября 2001 года № 137-ФЗ «О введении в действие Земельного кодекса Российской Федерации», постановлением администрации муниципального образования Каневской муниципальной район Краснодарского края от 5 июня 2025 года № 764 «О должностных полномочиях заместителей главы муниципального образования Каневской муниципальной район Краснодарского края», на основании заявления начальника отдела государственного бюджетного учреждения Краснодарского края «Краевая техническая инвентаризация - Краевое БТИ» по Каневскому району (далее - ГБУ КК «Крайтехинвентаризация-Краевое БТИ») Тихонова Александра Владимировича, действующего на основании доверенности № 01-19/4213 от 26 декабря 2024 года и муниципального контракта на оказание услуг для муниципальных нужд № 30 от 26 мая 2025 года п о с т а н о в л я ю:

1. Утвердить схему расположения земельного участка на кадастровом плане территории, находящегося в кадастровом квартале 23:11:0603137, площадью 24 кв.м, по адресу: Российская Федерация, Краснодарский край, Каневской муниципальной район, Каневское сельское поселение, станция Каневская, в границах кадастрового квартала 23:11:0603137, расположенного в территориальной зоне ОД-1 (Центральная зона делового, общественного и коммерческого назначения), категория земель - земли населенных пунктов (приложение).

2. Начальник управления имущественных отношений администрации муниципального образования Каневской муниципальной район Краснодарского края Астахов А.Г. вправе в установленном порядке без доверенности обратиться в Управление Федеральной службы государственной регистрации, кадастра и картографии по Краснодарскому краю (далее - Управление Росреестра по Краснодарскому краю) с заявлением об осуществлении государственного кадастрового учета земельного участка, указанного в пункте 1.

3. Начальник управления имущественных отношений администрации муниципального образования Каневской муниципальный район Краснодарского края Астахов А.Г. вправе в установленном порядке без доверенности обратиться в администрацию муниципального образования Каневской муниципальный район Краснодарского края с заявлением о получении разрешения на условно разрешенный вид использования (код 4.9 «Служебные гаражи») земельного участка, указанного в пункте 1.

4. Отделу по связям со СМИ и общественностью администрации муниципального образования Каневской муниципальный район Краснодарского края (Игнатенко Т.А.) обеспечить размещение настоящего постановления на официальном сайте администрации муниципального образования Каневской муниципальный район Краснодарского края в информационно-телекоммуникационной сети «Интернет».

5. Направить настоящее постановление в Управление Росреестра по Краснодарскому краю в течение 5 (пяти) рабочих дней со дня его принятия.

6. Срок действия настоящего постановления составляет 2 (два) года.

7. Контроль за выполнением настоящего постановления оставляю за собой.

8. Постановление вступает в силу со дня его подписания.

Заместитель главы  
муниципального образования,  
начальник управления строительства  
администрации муниципального образования  
Каневской муниципальный район  
Краснодарского края

 И.А. Луценко

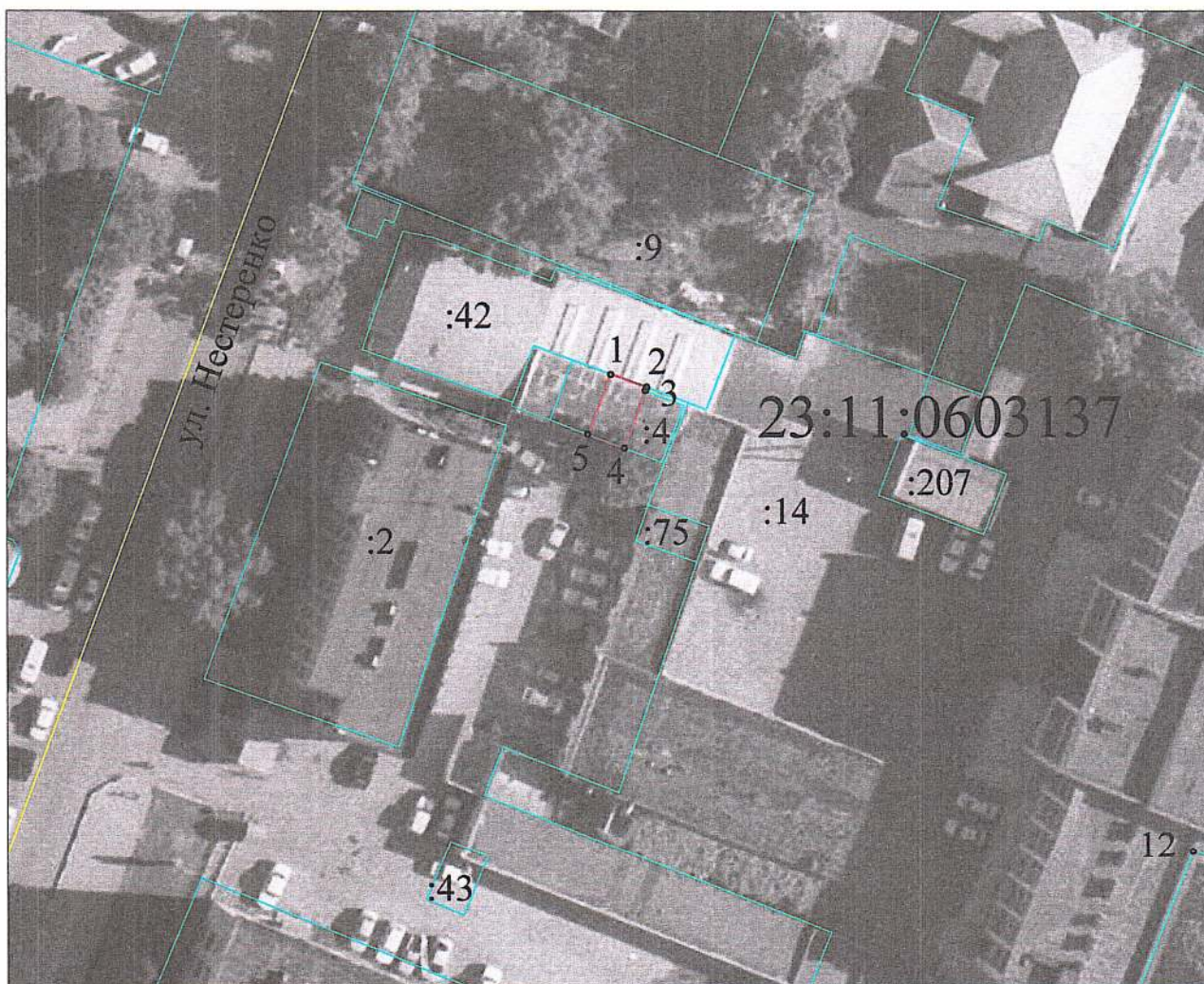
# Приложение

## УТВЕРЖДЕНА

постановлением администрации  
муниципального образования  
Каневской муниципальной район  
Краснодарского края

от 05.09.2025 № 1074

### Схема расположения земельного участка на кадастровом плане территории



Система координат: МСК 23, зона 1  
Масштаб 1:1000

- Условные обозначения**
- - точки границы земельного участка
  - - граница испрашиваемого зем. участка
  - - границы учтенных земельных участков
  - - границы кадастровых кварталов

Площадь земельного участка: 24 кв.м.		
№ точек границ	Координаты, м	
	X	Y
1	595087.22	1376443.05
2	595085.95	1376446.53
3	595085.61	1376446.41
4	595079.98	1376444.32
5	595081.34	1376440.80