



АДМИНИСТРАЦИЯ МУНИЦИПАЛЬНОГО ОБРАЗОВАНИЯ
КАНЕВСКОЙ МУНИЦИПАЛЬНЫЙ РАЙОН
КРАСНОДАРСКОГО КРАЯ

ПОСТАНОВЛЕНИЕ

от 18.06.2025

№ 791

ст-ца Каневская

**О предварительном согласовании Каневскому районному союзу
потребительских кооперативов предоставления земельного участка,
площадью 500 кв.м, расположенного по адресу: Российская Федерация,
Краснодарский край, муниципальный район Каневской, сельское
поселение Привольненское, хутор Труд, в границах кадастрового квартала
23:11:0502002**

В соответствии с пунктами 14, 15 статьи 11.10, подпунктом 9 пункта 2 статьи 39.6, пунктами 9, 11, 14, 15 статьи 39.15 Земельного кодекса Российской Федерации, пунктом 2 статьи 3.3 Федерального закона от 25 октября 2001 года № 137-ФЗ «О введении в действие Земельного кодекса Российской Федерации», постановлением администрации муниципального образования Каневской муниципальной район Краснодарского края от 5 июня 2025 года № 764 «О должностных полномочиях заместителей главы муниципального образования Каневской муниципальной район Краснодарского края», на основании заявления председателя Каневского районного союза потребительских кооперативов Неведник Натальи Васильевны действующей по доверенности 23 АВ 3675674 от 2 марта 2023 года п о с т а н о в л я ю:

1. Предварительно согласовать собственнику здания по адресу: Российская федерация, Краснодарский край, Каневской район, Привольненское сельское поселение, хутор Труд, улица Длинная, 24 А, кадастровый номер 23:11:0502001:113, Каневскому районному союзу потребительских кооперативов, место нахождения: 353730, Краснодарский край, Каневской район, станица Каневская, ул. Горького, д.53, ИНН 2334000130 ОГРН 1032319137047, предоставление земельного участка, площадью 500 кв.м, расположенного по адресу: Российская Федерация, Краснодарский край, муниципальный район Каневской, сельское поселение Привольненское, хутор Труд, в границах кадастрового квартала 23:11:0502002.

2. Утвердить схему расположения земельного участка на кадастровом плане территории, находящегося в кадастровом квартале 23:11:0502002, площадью 500 кв.м, по адресу: Российская Федерация, Краснодарский край, муниципальный район Каневской, сельское поселение Привольненское, хутор Труд, в границах кадастрового квартала 23:11:0502002, расположенного в территориальной зоне ОД-2 (Зона делового, общественного и коммерческого

назначения местного значения), категория земель - земли населённых пунктов (приложение).

3. Установить основной вид разрешенного использования земельного участка на кадастровом плане территории, находящегося в кадастровом квартале 23:11:0502002, площадью 500 кв.м, по адресу: Российская Федерация, Краснодарский край, муниципальный район Каневской, сельское поселение Привольненское, хутор Труд, в границах кадастрового квартала 23:11:0502002, в соответствии с кодом 4.4 «Магазины» Правил землепользования и застройки Привольненского сельского поселения Каневского района (утверждены Решением Совета Привольненского сельского поселения Каневского района 28 марта 2019 года № 193, с изменениями от 27 мая 2021 года Решение Совета Привольненского сельского поселения Каневского района № 91, с изменениями от 29 сентября 2022 года Решение Совета Привольненского сельского поселения Каневского района № 153, с изменениями от 30 марта 2023 года Решение Совета Привольненского сельского поселения Каневского района № 174).

4. Каневскому районному союзу потребительских кооперативов, в соответствии со схемой расположения земельного участка на кадастровом плане территории, обеспечить проведение работ по образованию земельного участка, указанного в пункте 1.

5. Неведник Наталья Васильевна вправе в установленном порядке по доверенности 23 АВ 3675674 от 2 марта 2023 года обратиться в Управление Федеральной службы государственной регистрации, кадастра и картографии по Краснодарскому краю (далее - Управление Росреестра по Краснодарскому краю) с заявлением об осуществлении государственного кадастрового учета земельного участка, указанного в пункте 1.

6. Отделу по связям со СМИ и общественностью администрации муниципального образования Каневской муниципальный район Краснодарского края (Игнатенко Т.А.) обеспечить размещение настоящего постановления на официальном сайте администрации муниципального образования Каневской муниципальный район Краснодарского края в информационно-телекоммуникационной сети «Интернет».

7. Направить настоящее постановление в Управление Росреестра по Краснодарскому краю в течение 5 (пяти) рабочих дней со дня его принятия.

8. Срок действия настоящего постановления составляет 1 (один) год.

9. Контроль за выполнением настоящего постановления оставляю за собой.

10. Постановление вступает в силу со дня его подписания.

Заместитель главы
муниципального образования,
начальник управления строительства
администрации муниципального образования
Каневской муниципальный район
Краснодарского края

И.А. Луценко

Приложение

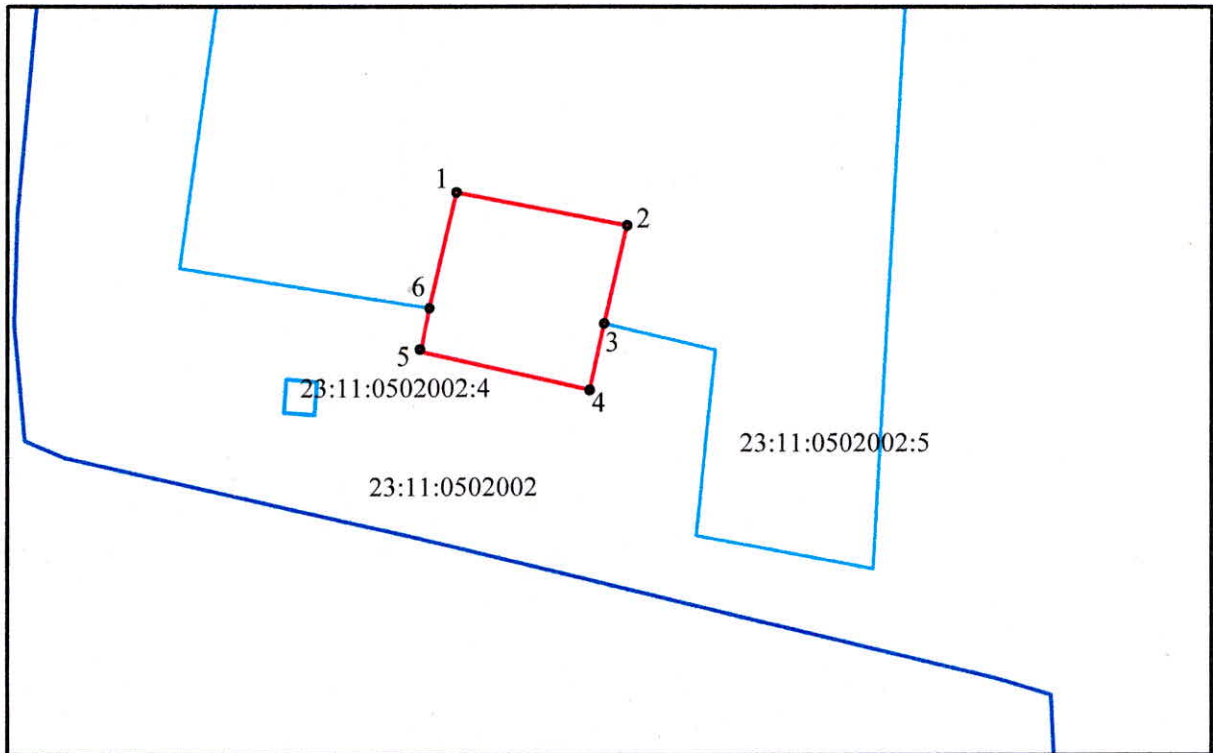
УТВЕРЖДЕНА

постановлением администрации
муниципального образования
Каневской муниципальной район
Краснодарского края

от "18" 06. 2025 . № 791

СХЕМА

расположения земельного участка на кадастровом плане территории.



Масштаб 1:1000

Условные обозначения

- обозначение и граница образуемого земельного участка
- 1 - характерная точка границы земельного участка
- 23:11:0502002 - обозначение и граница кадастрового квартала
- 23:11:0502002:4 - граница и обозначение земельного участка, сведения о котором содержатся в ЕГРН

Условный номер земельного участка		
площадь земельного участка - 500 кв.м.		
Обозначение характерных точек границ		
NN точек	Координаты, м	
	X	Y
1	602784.29	1342711.36
2	602779.94	1342733.95
3	602767.09	1342730.93
4	602758.40	1342729.02
5	602763.41	1342706.62
6	602769.14	1342707.78
1	602784.29	1342711.36

Система координат МСК-23, зона-1