



АДМИНИСТРАЦИЯ МУНИЦИПАЛЬНОГО ОБРАЗОВАНИЯ  
КАНЕВСКОЙ РАЙОН

ПОСТАНОВЛЕНИЕ

от 06.02.2025

№ 147

ст-ца Каневская

**Об утверждении схемы расположения земельного участка на кадастровом плане территории, расположенного по адресу: Российская Федерация, Краснодарский край, Каневской район, Каневское сельское поселение, в границах кадастрового квартала 23:11:0602000**

В соответствии с пунктами 14, 15 статьи 11.10, пунктом 4 статьи 39.11 Земельного кодекса Российской Федерации, пунктом 2 статьи 3.3 Федерального закона от 25 октября 2001 года № 137-ФЗ «О введении в действие Земельного кодекса Российской Федерации», постановлением администрации муниципального образования Каневской район от 25 октября 2019 года № 1872 «О должностных полномочиях заместителей главы муниципального образования Каневской район», на основании заявления представителя акционерного общества фирма «Агрокомплекс» им. Н.И. Ткачева (далее – АО фирма «Агрокомплекс» им. Н.И. Ткачева) Березанской Инны Сергеевны действующей по доверенности 23 АВ 4285047 от 11 октября 2023 года **п о с т а н о в л я ю:**

1. Утвердить схему расположения земельного участка на кадастровом плане территории, находящегося в кадастровом квартале 23:11:0602000, площадью 80968 кв.м, по адресу: Российская Федерация, Краснодарский край, Каневской район, Каневское сельское поселение, в границах кадастрового квартала 23:11:0602000, расположенного в территориальной зоне, на которую градостроительные регламенты не устанавливаются, категория земель - земли сельскохозяйственного назначения (приложение).

2. Установить вид разрешенного использования земельного участка на кадастровом плане территории, находящегося в кадастровом квартале 23:11:0602000, площадью 80968 кв.м, по адресу: Российская Федерация, Краснодарский край, Каневской район, Каневское сельское поселение, в границах кадастрового квартала 23:11:0602000, в соответствии с кодом 1.0 «Сельскохозяйственное использование» Классификатора видов разрешенного использования земельных участков, утвержденного Приказом федеральной службы государственной регистрации, кадастра и картографии от 10 ноября 2020 года № П/0412.

3. Березанская Инна Сергеевна вправе в установленном порядке по доверенности 23 АВ 4285047 от 11 октября 2023 года обратиться в территориальный отдел филиала публично-правовой компании «Роскадастр» по

Краснодарскому краю (Филиал ППК «Роскадастр» по Краснодарскому краю) с заявлением об осуществлении государственного кадастрового учета земельного участка, указанного в пункте 1.

4. Отделу по связям со СМИ и общественностью администрации муниципального образования Каневской район (Игнатенко Т.А.) обеспечить размещение настоящего постановления на официальном сайте администрации муниципального образования Каневской район в информационно-телекоммуникационной сети «Интернет».

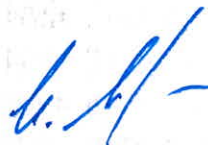
5. Направить настоящее постановление в Федеральную службу государственной регистрации, кадастра и картографии (Росреестр) в течение 5 (пяти) рабочих дней со дня его принятия.

6. Срок действия настоящего постановления составляет 2 (два) года.

7. Контроль за выполнением настоящего постановления оставляю за собой.

8. Постановление вступает в силу со дня его подписания.

Заместитель главы  
муниципального образования  
Каневской район



И.А. Луценко

Приложение

УТВЕРЖДЕНА

постановлением администрации  
муниципального образования  
Каневской район

от «06» ок. 2025 № 147

**Схема расположения земельного участка или земельных участков  
на кадастровом плане территории**

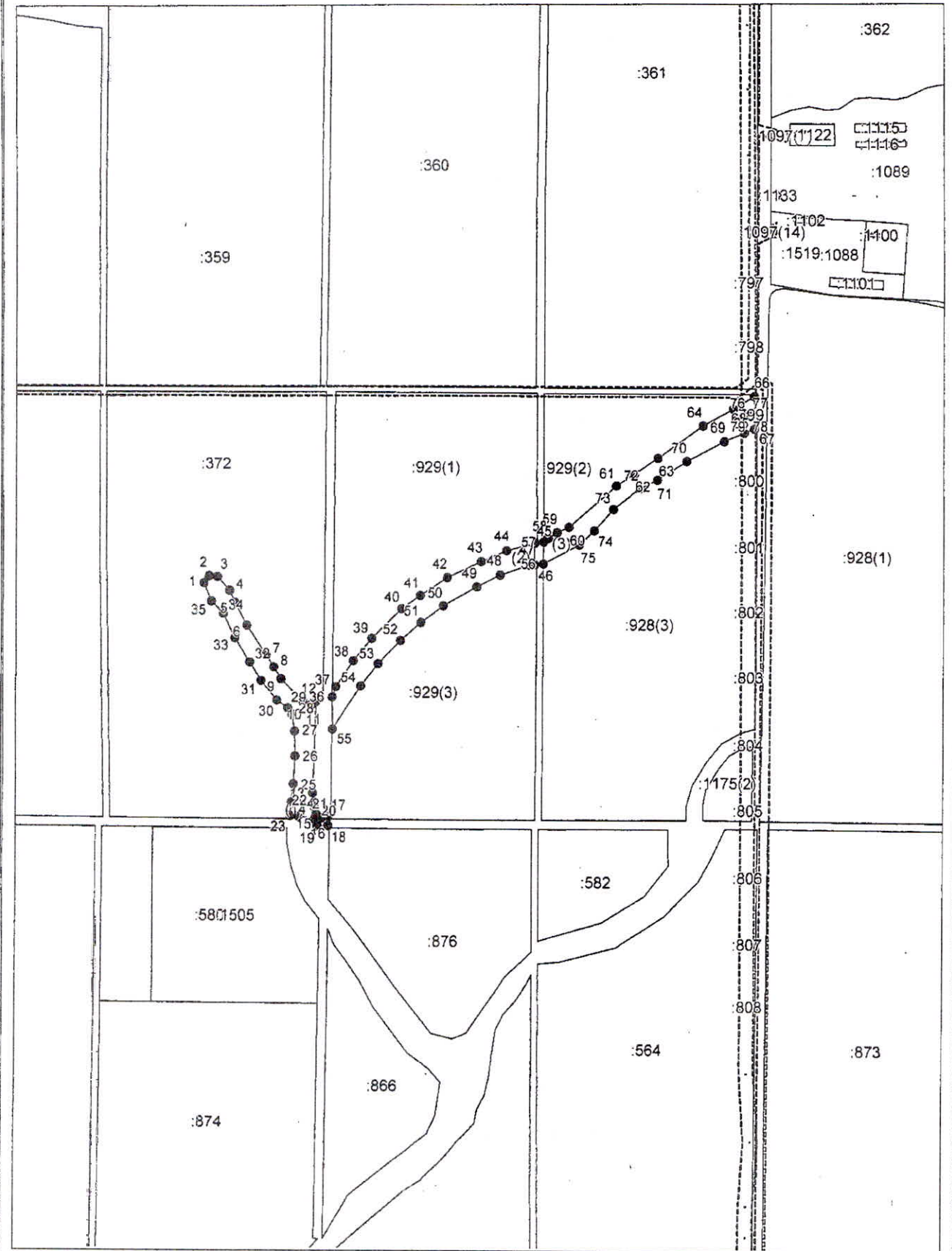
Условный номер земельного участка —		
<small>(указывается в случае, если предусматривается образование двух и более земельных участков)</small>		
<b>Площадь земельного участка 80968 м<sup>2</sup></b>		
<small>(указывается проектная площадь образуемого земельного участка, вычисленная с использованием технологических и программных средств, в том числе размещенных на официальном сайте федерального органа исполнительной власти, уполномоченного Правительством Российской Федерации на осуществление государственного кадастрового учета, государственной регистрации прав, ведение Единого государственного реестра недвижимости и предоставление сведений, содержащихся в Едином государственном реестре недвижимости, в информационно-телекоммуникационной сети "Интернет" (далее - официальный сайт), с округлением до 1 квадратного метра. Указанное значение площади земельного участка может быть уточнено при проведении кадастровых работ не более чем на десять процентов)</small>		
Обозначение характерных точек границ	Координаты, м	
	X	Y
1	2	3
(1)		
1	588675,76	1365146,19
2	588691,79	1365158,05
3	588689,70	1365176,88
4	588659,04	1365204,08
5	588631,86	1365215,94
6	588580,98	1365244,53
7	588514,08	1365288,46
8	588486,90	1365305,90
9	588459,73	1365322,63
10	588407,99	1365372,38
11	588400,91	1365392,26
12	588407,72	1365402,61
13	588201,23	1365395,92
14	588171,48	1365398,32
15	588154,27	1365403,76
16	588146,11	1365415,48
17	588148,48	1365431,12
18	588129,34	1365430,77
19	588128,67	1365405,83
20	588142,15	1365403,80
21	588144,06	1365400,35
22	588150,05	1365363,08
23	588150,96	1365344,35
24	588181,17	1365347,52
25	588221,86	1365351,60
26	588284,28	1365354,93
27	588339,84	1365353,93
28	588379,27	1365347,93

1	2	3
29	588393,21	1365338,17
30	588411,33	1365313,76
31	588455,89	1365277,56
32	588498,15	1365251,12
33	588553,11	1365215,94
34	588607,47	1365190,13
35	588635,34	1365162,93
1	588675,76	1365146,19
(2)		
36	588418,46	1365439,16
37	588442,26	1365447,66
38	588501,13	1365487,37
39	588551,27	1365528,98
40	588618,34	1365596,09
41	588647,77	1365638,06
42	588688,04	1365700,05
43	588723,83	1365777,45
44	588748,97	1365834,62
45	588766,32	1365898,72
46	588717,40	1365898,61
47	588716,84	1365886,72
48	588694,25	1365819,98
49	588667,63	1365767,15
50	588624,96	1365690,85
51	588587,19	1365639,88
52	588546,57	1365594,13
53	588494,65	1365543,22
54	588443,75	1365504,53
55	588345,28	1365440,22
36	588418,46	1365439,16
(3)		
56	588719,39	1365918,47
57	588768,81	1365919,23
58	588776,66	1365929,89
59	588790,33	1365949,85
60	588802,35	1365977,02
61	588895,12	1366084,04
62	588922,52	1366125,93
63	588957,91	1366179,34
64	589030,17	1366281,25
65	589067,40	1366350,44
66	589095,70	1366398,38
67	589023,01	1366398,54
68	589014,85	1366375,37
69	588995,58	1366329,35
70	588951,20	1366244,66
71	588908,22	1366178,07
72	588888,60	1366136,30
73	588842,59	1366076,97
74	588794,77	1366034,59
75	588762,68	1366000,09
56	588719,39	1365918,47

1	2	3
76	589056,27	1366384,59
77	589056,29	1366386,94
78	589053,94	1366386,96
79	589053,91	1366384,61
76	589056,27	1366384,59



Выносной лист №1



Система координат: МСК 23, зона 1

Масштаб 1:12000

Условные обозначения приведены на отдельной странице в конце раздела.

**Условные обозначения:**

- граница образуемого земельного участка,
- граница учтенного земельного участка,
- - - - - граница кадастрового квартала,
- — характерная точка границы земельного участка.
- - - - - граница зоны с особыми условиями использования территорий,
- · - · - · граница населенного пункта,
- · - · - · граница муниципального образования,
- :372 — кадастровые номера земельных участков,
- 23:11:0602000 — номер кадастрового квартала.