



**АДМИНИСТРАЦИЯ МУНИЦИПАЛЬНОГО ОБРАЗОВАНИЯ
КАНЕВСКОЙ РАЙОН**

ПОСТАНОВЛЕНИЕ

от 03.10.2023

№ 1685

ст-ца Каневская

**Об утверждении схемы расположения земельного участка на кадастровом
плане территории, расположенного по адресу: Российская Федерация,
Краснодарский край, Каневской район, Челбасское сельское поселение,
станция Челбасская, улица Южная, 30 А**

В соответствии с пунктами 14, 15 статьи 11.10, пунктом 4 статьи 39.11 Земельного кодекса Российской Федерации, пунктом 2 статьи 3.3 Федерального закона от 25 октября 2001 года № 137-ФЗ «О введении в действие Земельного кодекса Российской Федерации», постановлением администрации муниципального образования Каневской район от 25 октября 2019 года № 1872 «О должностных полномочиях заместителей главы муниципального образования Каневской район», на основании заявления Вавилова Алексея Викторовича п о с т а н о в л я ю:

1. Утвердить схему расположения земельного участка на кадастровом плане территории, находящегося в кадастровом квартале 23:11:0701158, площадью 400 кв.м, по адресу: Российская Федерация, Краснодарский край, Каневской район, Челбасское сельское поселение, станция Челбасская, улица Южная, 30 А, расположенного в территориальной зоне Ж-1 (Зона застройки индивидуальными жилыми домами), категория земель – земли населенных пунктов (приложение).

2. Вавилов Алексей Викторович вправе в установленном порядке без доверенности обратиться в территориальный отдел филиала публично-правовой компании «Роскадастр» по Краснодарскому краю (Филиал ППК «Роскадастр» по Краснодарскому краю) с заявлением об осуществлении государственного кадастрового учета земельного участка, указанного в пункте 1.

3. Вавилов Алексей Викторович вправе в установленном порядке без доверенности обратиться в администрацию муниципального образования Каневской район с заявлением о получении разрешения на условно разрешенный вид использования (код 4.0 «Предпринимательство») земельного участка, указанного в пункте 1.

4. Отделу по связям со СМИ и общественностью администрации муниципального образования Каневской район (Игнатенко Т.А.) обеспечить размещение настоящего постановления на официальном сайте администрации

муниципального образования Каневской район в информационно-телекоммуникационной сети «Интернет».

5. Направить настоящее постановление в Федеральную службу государственной регистрации, кадастра и картографии (Росреестр) в течение 5 (пяти) рабочих дней со дня его принятия.

6. Срок действия настоящего постановления составляет 2 (два) года.

7. Контроль за выполнением настоящего постановления оставляю за собой.

8. Постановление вступает в силу со дня его подписания.

Заместитель главы
муниципального образования
Каневской район



И.А.Луценко

Приложение

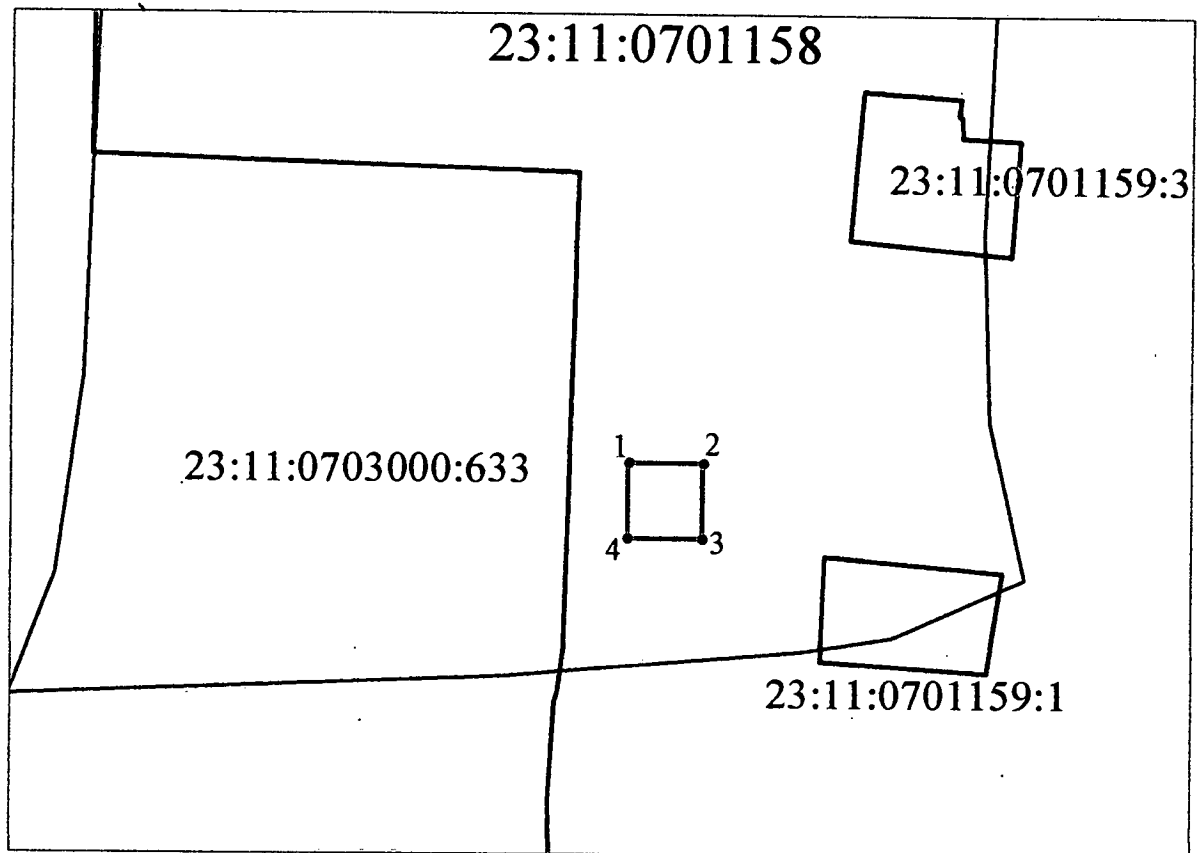
УТВЕРЖДЕНА

постановлением администрации
муниципального образования
Каневской район

от "03" 10.2023 № 1685

СХЕМА

расположения земельного участка на кадастровом плане территории.



Масштаб 1:2000

Условные обозначения

□ обозначение и граница
образуемого земельного
участка

•1 характерная точка границы
земельного участка

23:11:0701158 обозначение кадастрового квартала

— граница кадастрового квартала

| Условный номер земельного участка | | |
|---|---------------|------------|
| площадь земельного участка - 400 кв.м. | | |
| Обозначение характерных точек границ | | |
| NN точек | Координаты, м | |
| | X | Y |
| 1 | 582444.56 | 1407735.03 |
| 2 | 582444.56 | 1407755.03 |
| 3 | 582464.56 | 1407755.03 |
| 4 | 582464.56 | 1407735.03 |
| 1 | 582444.56 | 1407735.03 |

Система координат МСК-23, зона-1