



АДМИНИСТРАЦИЯ МУНИЦИПАЛЬНОГО ОБРАЗОВАНИЯ
КАНЕВСКОЙ МУНИЦИПАЛЬНЫЙ РАЙОН
КРАСНОДАРСКОГО КРАЯ

ПОСТАНОВЛЕНИЕ

от 27.08.2025

№ 1275

ст-ца Каневская

О предварительном согласовании администрации Привольненского сельского поселения Каневского муниципального района Краснодарского края предоставления земельного участка, площадью 385 кв.м, расположенного по адресу: Российская Федерация, Краснодарский край, муниципальный район Каневской, сельское поселение Привольненское, в границах кадастрового квартала 23:11:0505096

В соответствии с пунктами 14, 15 статьи 10.11, подпунктом 6 пункта 2 статьи 39.3, пунктами 9, 11, 14, 15 статьи 39.15 Земельного кодекса Российской Федерации, пунктом 2 статьи 3.3 Федерального закона от 25 октября 2001 года № 137-ФЗ «О введении в действие Земельного кодекса Российской Федерации», постановлением администрации муниципального образования Каневской муниципальный район Краснодарского края от 5 июня 2025 года № 764 «О должностных полномочиях заместителей главы муниципального образования Каневской муниципальный район Краснодарского края», на основании заявления главы администрации Привольненского сельского поселения Каневского муниципального района Краснодарского края Ерофеева Дмитрия Станиславовича п о с т а н о в л я ю:

1. Предварительно согласовать администрации Привольненского сельского поселения Каневского муниципального района Краснодарского края, предоставление земельного участка, площадью 385 кв.м, по адресу: Российская Федерация, Краснодарский край, муниципальный район Каневской, сельское поселение Привольненское, в границах кадастрового квартала 23:11:0505096.

2. Утвердить схему расположения земельного участка на кадастровом плане территории, находящегося в кадастровом квартале 23:11:0505096, площадью 385 кв.м, по адресу: Российская Федерация, Краснодарский край, муниципальный район Каневской, сельское поселение Привольненское, в границах кадастрового квартала 23:11:0505096, расположенного в территориальной зоне ИТ-1 (Зона инженерной и транспортной инфраструктур), категория земель - земли населённых пунктов (приложение).

3. Установить основной вид разрешенного использования земельного участка на кадастровом плане территории, находящегося в кадастровом квартале 23:11:0505096, площадью 385 кв.м, по адресу: Российская Федерация, Краснодарский край, муниципальный район Каневской, сельское поселение

Привольненское, в границах кадастрового квартала 23:11:0505096, в соответствии с кодом 3.1.1 «Предоставление коммунальных услуг» Правил землепользования и застройки Привольненского сельского поселения Каневского района (утверждены Решением Совета Привольненского сельского поселения Каневского района 28 марта 2019 года № 193, с изменениями от 27 мая 2021 года Решение Совета Привольненского сельского поселения Каневского района № 91, с изменениями от 29 сентября 2022 года Решение Совета Привольненского сельского поселения Каневского района № 153, с изменениями от 30 марта 2023 года Решение Совета Привольненского сельского поселения Каневского района № 174).

4. Администрации Привольненского сельского поселения Каневского муниципального района Краснодарского края (Ерофееву Д.С.), в соответствии со схемой расположения земельного участка на кадастровом плане территории, обеспечить проведение работ по образованию земельного участка, указанного в пункте 1.

5. Глава администрации Привольненского сельского поселения Каневского муниципального района Краснодарского края Ерофеев Дмитрий Станиславович, вправе в установленном порядке без доверенности обратиться в Управление Федеральной службы государственной регистрации, кадастра и картографии по Краснодарскому краю (далее - Управление Росреестра по Краснодарскому краю) с заявлением об осуществлении государственного кадастрового учета земельного участка, указанного в пункте 1.

6. Отделу по связям со СМИ и общественностью администрации муниципального образования Каневской муниципальный район Краснодарского края (Игнатенко Т.А.) обеспечить размещение настоящего постановления на официальном сайте администрации муниципального образования Каневской муниципальный район Краснодарского края в информационно-телекоммуникационной сети «Интернет».

7. Направить настоящее постановление в Управление Росреестра по Краснодарскому краю в течение 5 (пяти) рабочих дней со дня его принятия.

8. Срок действия настоящего постановления составляет 1 (один) год.

9. Контроль за выполнением настоящего постановления оставляю за собой.

10. Постановление вступает в силу со дня его подписания.

Заместитель главы
муниципального образования,
начальник управления строительства
администрации муниципального образования
Каневской муниципальный район
Краснодарского края

И.А. Луценко

Приложение

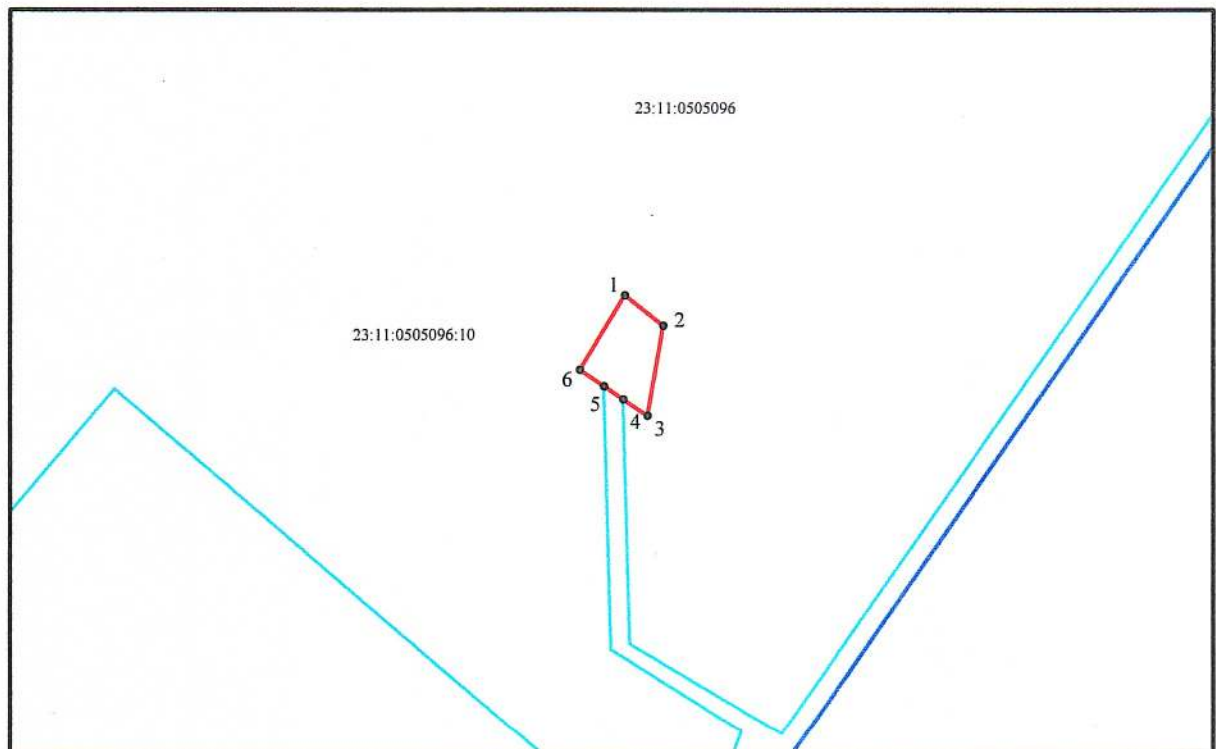
УТВЕРЖДЕНА

постановлением администрации
муниципального образования
Каневской муниципальной район
Краснодарского края

от "24" - 08 2025 . № 1275

СХЕМА

расположения земельного участка на кадастровом плане территории.



Масштаб 1:2000

Условные обозначения

- обозначение и граница образуемого земельного участка

•1 - характерная точка границы земельного участка

23:11:0505096 - обозначение и граница кадастрового квартала

23:11:0505096:10 - граница и обозначение земельного участка, сведения о котором содержатся в ЕГРН

Условный номер земельного участка

площадь земельного участка -
385 кв.м.

Обозначение характерных точек границ

NN точек	Координаты, м	
	X	Y
1	601623.99	1354078.86
2	601616.04	1354089.04
3	601592.36	1354084.87
4	601596.70	1354078.44
5	601600.13	1354073.35
6	601604.46	1354066.92
1	601623.99	1354078.86

Система координат МСК-23, зона-1