



**АДМИНИСТРАЦИЯ МУНИЦИПАЛЬНОГО ОБРАЗОВАНИЯ
КАНЕВСКОЙ РАЙОН**

ПОСТАНОВЛЕНИЕ

от 19.02.2024

№ 229

ст-ца Каневская

Об утверждении схемы расположения земельного участка на кадастровом плане территории, расположенного по адресу: Российская Федерация, Краснодарский край, Каневской муниципальный район, Новоминское сельское поселение, станица Новоминская, в границах кадастрового квартала 23:11:0202051

В соответствии с пунктами 14, 15 статьи 11.10 Земельного кодекса Российской Федерации, пунктом 2 статьи 3.3 Федерального закона от 25 октября 2001 года № 137-ФЗ «О введении в действие Земельного кодекса Российской Федерации», постановлением администрации муниципального образования Каневской район от 25 октября 2019 года № 1872 «О должностных полномочиях заместителей главы муниципального образования Каневской район», на основании заявления индивидуального предпринимателя Каченюк Юлии Сергеевны, действующей на основании муниципального контракта на оказание услуг для муниципальных нужд № 2 от 22 января 2024 года **п о с т а н о в л я ю:**

1. Утвердить схему расположения земельного участка на кадастровом плане территории, находящегося в кадастровом квартале 23:11:0202051, площадью 14423 кв.м, по адресу: Российская Федерация, Краснодарский край, Каневской муниципальный район, Новоминское сельское поселение, станица Новоминская, в границах кадастрового квартала 23:11:0202051, расположенного в территориальной зоне СХ-1 (Зона сельскохозяйственных угодий), расположенного в зонах с особыми условиями использования территории: санитарно-защитная зона объекта ООО «ЛУКОЙЛ-Югнефтепродукт» АЗС № 23152 (частично), границы охранной зоны воздушной линии электропередач ВЛ-10 кВ КВ-5 от ПС 35/10 кВ "Кирова", с прилегающими ВЛ и ТП (частично), категория земель - земли населенных пунктов (приложение).

2. Установить основной вид разрешенного использования земельного участка на кадастровом плане территории, находящегося в кадастровом квартале 23:11:0202051, площадью 14423 кв.м, по адресу: Российская Федерация, Краснодарский край, Каневской муниципальный район, Новоминское сельское поселение, станица Новоминская, в границах кадастрового квартала 23:11:0202051, в соответствии с кодом 1.2 «Выращивание зерновых и иных сельскохозяйственных культур» Правил землепользования и

застройки Новоминского сельского поселения Каневского района (утверждены Решением Совета Новоминского сельского поселения Каневского района 22 апреля 2014 года № 41, с изменениями от 28 ноября 2016 года Решение Совета Новоминского сельского поселения Каневского района № 92, с изменениями от 31 октября 2017 года Решение Совета Новоминского сельского поселения Каневского района № 123, с изменениями от 11 декабря 2018 года Решение Совета Новоминского сельского поселения Каневского района № 156, с изменениями от 28 августа 2019 года Решение Совета Новоминского сельского поселения Каневского района № 176, с изменениями от 30 июля 2020 года Решение Совета Новоминского сельского поселения Каневского района № 40, с изменениями от 31 марта 2021 года Решение Совета Новоминского сельского поселения Каневского района № 78, с изменениями от 25 августа 2022 года Решение Совета Новоминского сельского поселения Каневского района № 149, с изменениями от 8 августа 2023 года Решение Совета Новоминского сельского поселения Каневского района № 200).

3. Управление имущественных отношений администрации муниципального образования Каневской район (Астахов А.Г.) вправе в установленном порядке без доверенности обратиться в территориальный отдел филиала публично-правовой компании «Роскадастр» по Краснодарскому краю (Филиал ППК «Роскадастр» по Краснодарскому краю) с заявлением об осуществлении государственного кадастрового учета земельного участка, указанного в пункте 1.

4. Отделу по связям со СМИ и общественностью администрации муниципального образования Каневской район (Игнатенко Т.А.) обеспечить размещение настоящего постановления на официальном сайте администрации муниципального образования Каневской район в информационно-телекоммуникационной сети «Интернет».

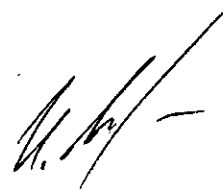
5. Направить настоящее постановление в Федеральную службу государственной регистрации, кадастра и картографии (Росреестр) в течение 5 (пяти) рабочих дней со дня его принятия.

6. Срок действия настоящего постановления составляет 2 (два) года.

7. Контроль за выполнением настоящего постановления оставляю за собой.

8. Постановление вступает в силу со дня его подписания.

Заместитель главы
муниципального образования
Каневской район



И.А.Луценко

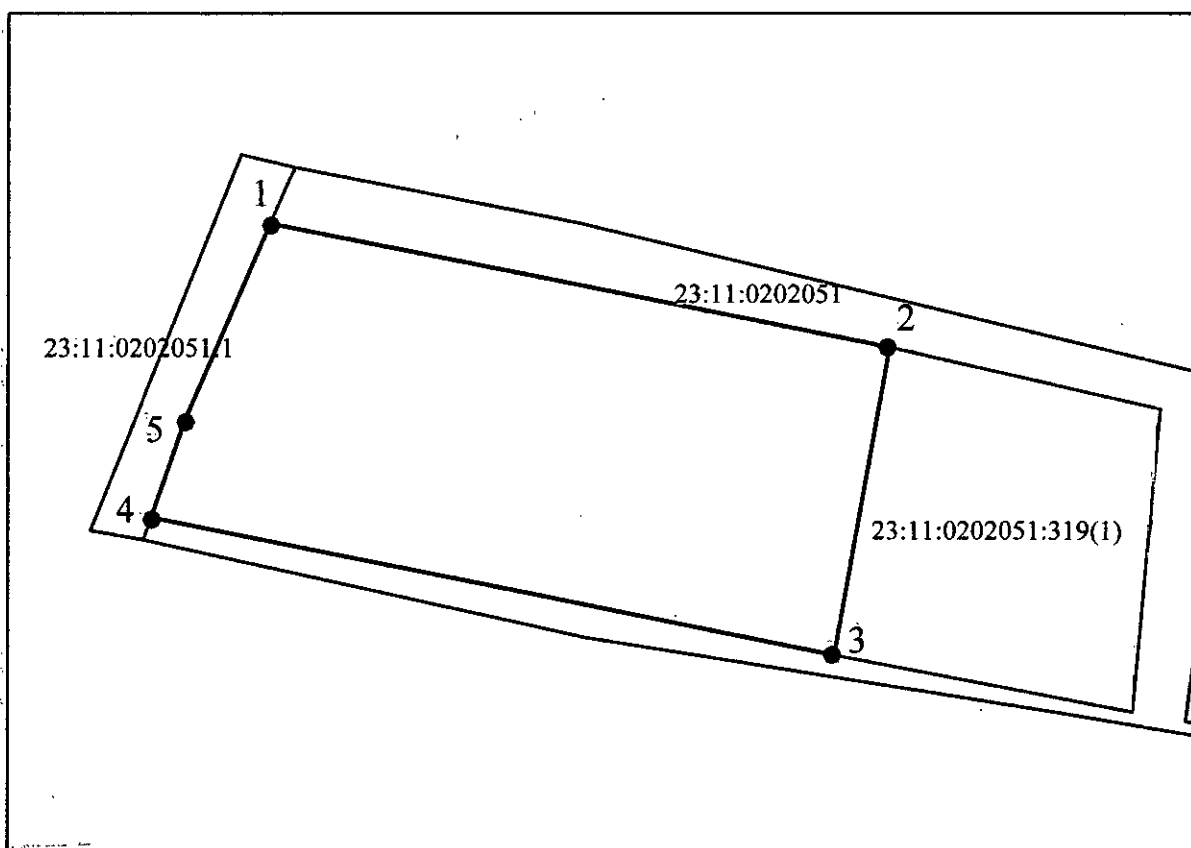
Приложение

УТВЕРЖДЕНА
постановлением администрации
муниципального образования
Каневской район

от "19" 02 2024 . № 239

СХЕМА

расположения земельного участка на кадастровом плане территории.



Масштаб 1:2000

Условные обозначения

- обозначение и граница образуемого земельного участка
- 1 характерная точка границы земельного участка
- 23:11:0202051 обозначение кадастрового квартала
- граница кадастрового квартала
- 23:11:0202051:319 обозначение и граница земельного участка сведения о котором содержатся в ЕГРН

Условный номер земельного участка

площадь земельного участка - 14423 кв.м.

Обозначение характерных точек границ

NN точек	Координаты, м	
	X	Y
1	621042.87	1373152.77
2	621010.51	1373317.14
3	620930.15	1373302.52
4	620965.97	1373121.40
5	620991.46	1373130.33
1	621042.87	1373152.77

Система координат МСК-23, зона-1