



**АДМИНИСТРАЦИЯ МУНИЦИПАЛЬНОГО ОБРАЗОВАНИЯ
КАНЕВСКОЙ РАЙОН**

ПОСТАНОВЛЕНИЕ

от 25.06.2024

№ 1037

ст-ца Каневская

Об утверждении схемы расположения земельного участка на кадастровом плане территории, расположенного по адресу: Российская Федерация, Краснодарский край, Каневской район, Челбасское сельское поселение, в границах кадастрового квартала 23:11:0702004

В соответствии с пунктами 14, 15 статьи 11.10 Земельного кодекса Российской Федерации, пунктом 2 статьи 3.3 Федерального закона от 25 октября 2001 года № 137-ФЗ «О введении в действие Земельного кодекса Российской Федерации», постановлением администрации муниципального образования Каневской район от 25 октября 2019 года № 1872 «О должностных полномочиях заместителей главы муниципального образования Каневской район», на основании заявления индивидуального предпринимателя Тарасова Николая Сергеевича, действующего на основании муниципального контракта на оказание услуг для муниципальных нужд № 32 от 4 апреля 2024 года **п о с т а н о в л я ю:**

1. Утвердить схему расположения земельного участка на кадастровом плане территории, находящегося в кадастровом квартале 23:11:0702004, площадью 43011 кв.м, по адресу: Российская Федерация, Краснодарский край, Каневской район, Челбасское сельское поселение, в границах кадастрового квартала 23:11:0702004, расположенного в территориальной зоне, на которую градостроительные регламенты не устанавливаются, категория земель - земли сельскохозяйственного назначения (приложение).

2. Установить вид разрешенного использования земельного участка на кадастровом плане территории, находящегося в кадастровом квартале 23:11:0702004, площадью 43011 кв.м, по адресу: Российская Федерация, Краснодарский край, Каневской район, Челбасское сельское поселение, в границах кадастрового квартала 23:11:0702004, в соответствии с кодом 1.0 «Сельскохозяйственное использование» Классификатора видов разрешенного использования земельных участков, утвержденного Приказом федеральной службы государственной регистрации, кадастра и картографии от 10 ноября 2020 года № П/0412.

3. Управление имущественных отношений администрации муниципального образования Каневской район (Астахов А.Г.) вправе в установленном порядке без доверенности обратиться в территориальный отдел

филиала публично-правовой компании «Роскадастр» по Краснодарскому краю (Филиал ППК «Роскадастр» по Краснодарскому краю) с заявлением об осуществлении государственного кадастрового учета земельного участка, указанного в пункте 1.

4. Отделу по связям со СМИ и общественностью администрации муниципального образования Каневской район (Игнатенко Т.А.) обеспечить размещение настоящего постановления на официальном сайте администрации муниципального образования Каневской район в информационно-телекоммуникационной сети «Интернет».

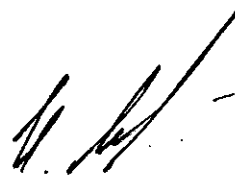
5. Направить настоящее постановление в Федеральную службу государственной регистрации, кадастра и картографии (Росреестр) в течение 5 (пяти) рабочих дней со дня его принятия.

6. Срок действия настоящего постановления составляет 2 (два) года.

7. Контроль за выполнением настоящего постановления оставляю за собой.

8. Постановление вступает в силу со дня его подписания.

Заместитель главы
муниципального образования
Каневской район



И.А.Луценко

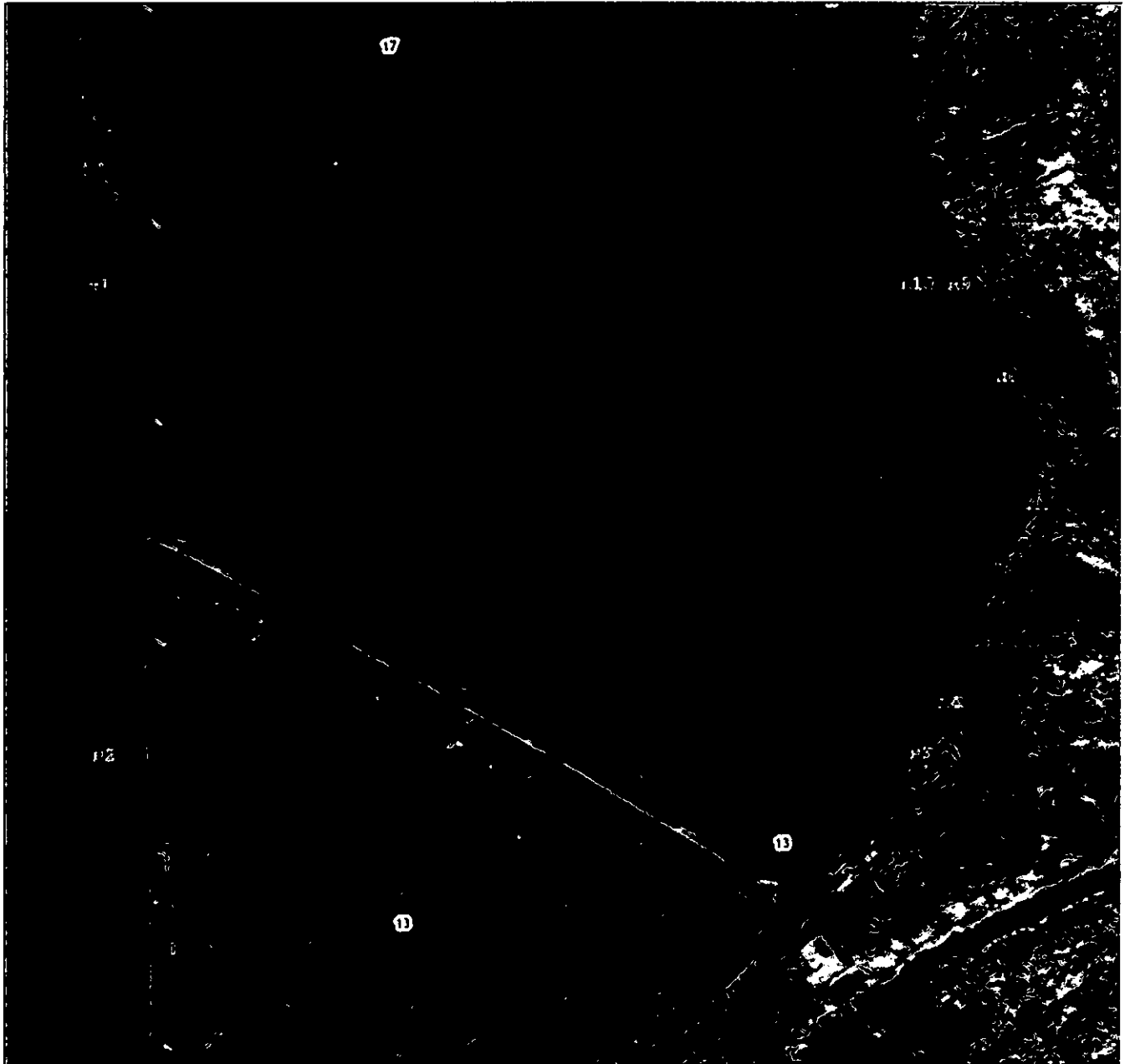
Приложение

УТВЕРЖДЕНА
Постановлением администрации
муниципального образования
Каневской район

от «25» 06. 2024 № 1034

Схема расположения земельного участка на кадастровом плане территории

Система координат: МСК-23 зона 1



Кадастровый номер квартала 23:11:0702004
(указывается в случае, если предусматривается образование двух и более земельных участков)

Площадь земельного участка 43 011 м²

Обозначение	Координаты		Обозначение	Координаты	
	X	Y		X	Y
н1	585 539,46	1 406 456,34	н7	585 479,65	1 406 760,99
н2	585 389,83	1 406 458,08	н8	585 510,80	1 406 748,97
н3	585 390,47	1 406 721,39	н9	585 540,09	1 406 733,52
н4	585 406,74	1 406 730,49	н10	585 540,06	1 406 719,33
н5	585 451,06	1 406 748,27	н1	585 539,46	1 406 456,34
н6	585 470,03	1 406 759,29			