



**АДМИНИСТРАЦИЯ МУНИЦИПАЛЬНОГО ОБРАЗОВАНИЯ
КАНЕВСКОЙ РАЙОН**

ПОСТАНОВЛЕНИЕ

от 24.06.2024

№ 1021

ст-ца Каневская

Об утверждении схемы расположения земельного участка на кадастровом плане территории, расположенного по адресу: Российская Федерация, Краснодарский край, Каневской муниципальный район, Новодеревянковское сельское поселение, станица Новодеревянковская, в границах кадастрового квартала 23:11:0103001

В соответствии с пунктами 14, 15 статьи 11.10 Земельного кодекса Российской Федерации, пунктом 2 статьи 3.3 Федерального закона от 25 октября 2001 года № 137-ФЗ «О введении в действие Земельного кодекса Российской Федерации», постановлением администрации муниципального образования Каневской район от 25 октября 2019 года № 1872 «О должностных полномочиях заместителей главы муниципального образования Каневской район», на основании заявления индивидуального предпринимателя Тарасова Николая Сергеевича, действующей на основании муниципального контракта на оказание услуг для муниципальных нужд № 31 от 4 апреля 2024 года **п о с т а н о в л я ю:**

1. Утвердить схему расположения двухконтурного земельного участка на кадастровом плане территории, находящегося в кадастровом квартале 23:11:0103001, площадью 60478 кв.м, по адресу: Российская Федерация, Краснодарский край, Каневской муниципальный район, Новодеревянковское сельское поселение, станица Новодеревянковская, в границах кадастрового квартала 23:11:0103001, расположенного в территориальной зоне СХ-1 (Зона сельскохозяйственных угодий), категория земель - земли населенных пунктов (приложение).

2. Установить основной вид разрешенного использования земельного участка на кадастровом плане территории, находящегося в кадастровом квартале 23:11:0103001, площадью 60478 кв.м, по адресу: Российская Федерация, Краснодарский край, Каневской муниципальный район, Новодеревянковское сельское поселение, станица Новодеревянковская, в границах кадастрового квартала 23:11:0103001, в соответствии с кодом 1.2 «Выращивание зерновых и иных сельскохозяйственных культур» Правил землепользования и застройки Новодеревянковского сельского поселения Каневского района (утверждены 28 мая 2014 года Решением Совета Новодеревянковского сельского поселения Каневского района № 271,

с изменениями от 17 октября 2014 года Решением Совета Новодеревянковского сельского поселения Каневского района № 10, с изменениями от 29 ноября 2016 года Решением Совета Новодеревянковского сельского поселения Каневского района № 109, с изменениями от 28 декабря 2016 года Решением Совета Новодеревянковского сельского поселения Каневского района № 113, с изменениями от 31 октября 2017 года Решением Совета Новодеревянковского сельского поселения Каневского района № 150, с изменениями от 23 марта 2018 года Решением Совета Новодеревянковского сельского поселения Каневского района № 177, с изменениями от 21 ноября 2018 года Решением Совета Новодеревянковского сельского поселения Каневского района № 203, с изменениями от 2 апреля 2021 года Решением Совета Новодеревянковского сельского поселения Каневского района № 78, с изменениями от 30 августа 2022 года Решением Совета Новодеревянковского сельского поселения Каневского района № 146, с изменениями от 27 октября 2023 года Решением Совета Новодеревянковского сельского поселения Каневского района № 205).

3. Управление имущественных отношений администрации муниципального образования Каневской район (Астахов А.Г.) вправе в установленном порядке без доверенности обратиться в территориальный отдел филиала публично-правовой компании «Роскадастр» по Краснодарскому краю (Филиал ППК «Роскадастр» по Краснодарскому краю) с заявлением об осуществлении государственного кадастрового учета земельного участка, указанного в пункте 1.

4. Отделу по связям со СМИ и общественностью администрации муниципального образования Каневской район (Игнатенко Т.А.) обеспечить размещение настоящего постановления на официальном сайте администрации муниципального образования Каневской район в информационно-телекоммуникационной сети «Интернет».

5. Отменить постановление администрации муниципального образования Каневской район от 19 февраля 2024 года № 240 «Об утверждении схемы расположения земельного участка на кадастровом плане территории, расположенного по адресу: Российская Федерация, Краснодарский край, Каневской муниципальный район, Новодеревянковское сельское поселение, станция Новодеревянковская, в границах кадастрового квартала 23:11:0103001».

6. Направить настоящее постановление в Федеральную службу государственной регистрации, кадастра и картографии (Росреестр) в течение 5 (пяти) рабочих дней со дня его принятия.

7. Срок действия настоящего постановления составляет 2 (два) года.

8. Контроль за выполнением настоящего постановления оставляю за собой.

9. Постановление вступает в силу со дня его подписания.

Заместитель главы
муниципального образования
Каневской район



И.А.Луценко

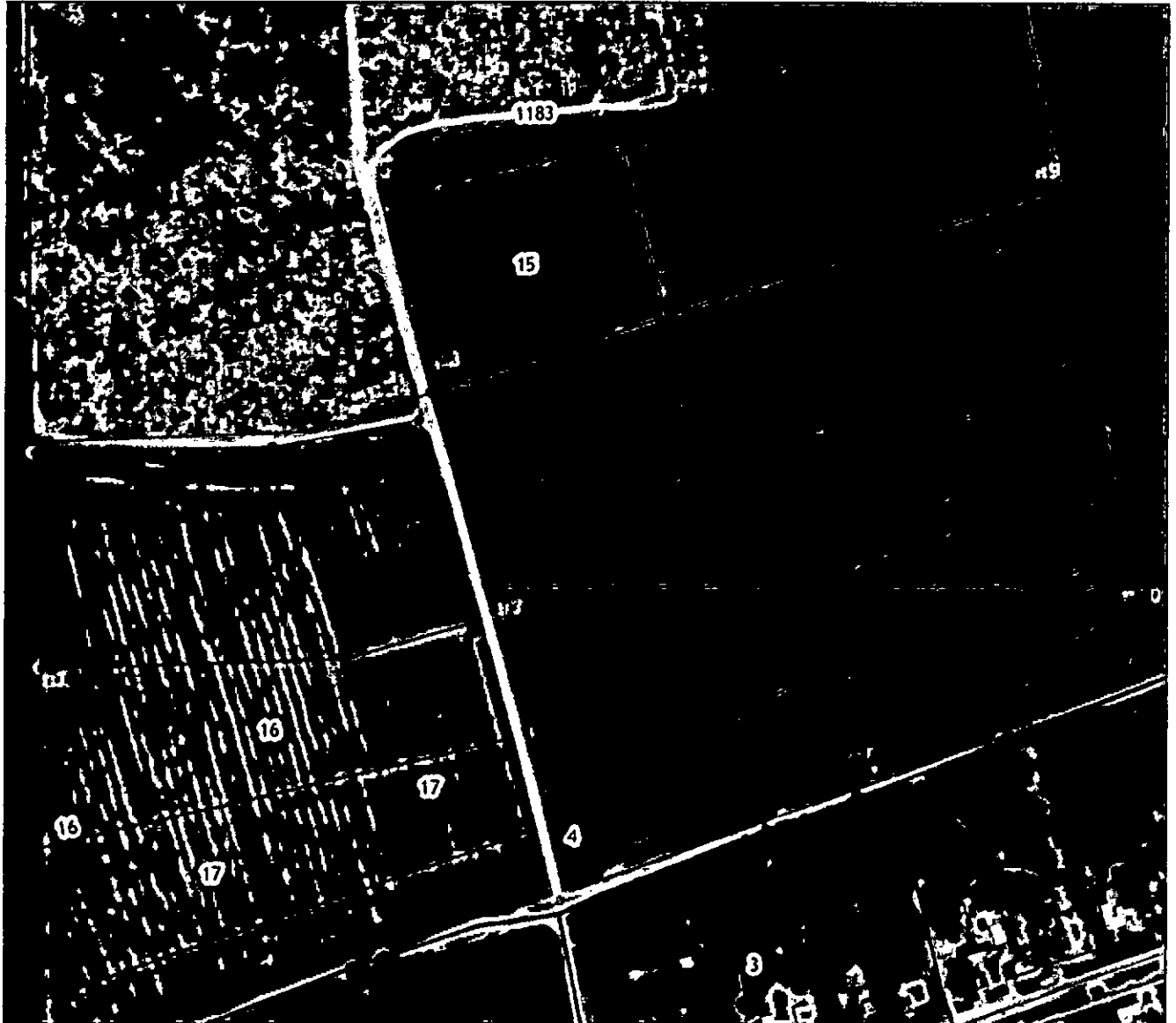
Приложение

УТВЕРЖДЕНА
Постановлением администрации
муниципального образования
Каневской район

от « 24.06.2024 » № 1021

Схема расположения земельного участка на кадастровом плане территории

Система координат: МСК-23 зона 1



Кадастровый номер квартала	23:11:0103001				
	<i>(указывается в случае, если предусматривается образование двух и более земельных участков)</i>				
Площадь земельного участка	60 478		м ²		
Обозначение	Координаты		Обозначение	Координаты	
	X	Y		X	Y
:ЗУ1(1)					
н7	622 380,89	1 357 575,81	н10	622 381,16	1 357 875,80
н8	622 469,49	1 357 549,33	н7	622 380,89	1 357 575,81
н9	622 563,81	1 357 840,70			
:ЗУ1(2)					
н1	622 342,59	1 357 368,12	н5	622 363,91	1 357 568,62
н2	622 441,84	1 357 364,42	н6	622 347,19	1 357 509,60
н3	622 444,15	1 357 475,83	н1	622 342,59	1 357 368,12
н4	622 456,60	1 357 543,87			