



**АДМИНИСТРАЦИЯ МУНИЦИПАЛЬНОГО ОБРАЗОВАНИЯ  
КАНЕВСКОЙ РАЙОН  
ПОСТАНОВЛЕНИЕ**

от 31.10.2022

№ 1896

ст-ца Каневская

**О предварительном согласовании администрации Стародеревянковского сельского поселения Каневского района предоставления земельного участка, площадью 1462 кв.м, расположенного по адресу: Российская Федерация, Краснодарский край, муниципальный район Каневской, сельское поселение Стародеревянковское, хутор Шевченко, улица Западная, земельный участок № 2 Б**

В соответствии со статьями 10.11, 39.6, 39.15, 39.20 Земельного кодекса Российской Федерации, Федеральным законом от 25 октября 2001 года № 137-ФЗ «О введении в действие Земельного кодекса Российской Федерации», Федеральным законом от 6 октября 2003 года № 131-ФЗ «Об общих принципах организации местного самоуправления в Российской Федерации», постановлением администрации муниципального образования Каневской район от 25 октября 2019 года № 1872 «О должностных полномочиях заместителей главы муниципального образования Каневской район», на основании заявления главы администрации Стародеревянковского сельского поселения Каневского района Гопкало Сергея Алексеевича, п о с т а н о в л я ю:

1. Предварительно согласовать администрации Стародеревянковского сельского поселения Каневского района, предоставление земельного участка, площадью 1462 кв.м, по адресу: Российская Федерация, Краснодарский край, муниципальный район Каневской, сельское поселение Стародеревянковское, хутор Шевченко, улица Западная, земельный участок № 2 Б.

2. Утвердить схему расположения земельного участка на кадастровом плане территории, находящегося в кадастровом квартале 23:11:0311000, площадью 1462 кв.м, по адресу: Российская Федерация, Краснодарский край, муниципальный район Каневской, сельское поселение Стародеревянковское, хутор Шевченко, улица Западная, земельный участок № 2 Б, расположенного в территориальной зоне ИТ-1 (Зона объектов инженерной инфраструктуры), категория земель - земли населённых пунктов (приложение).

3. Установить основной вид разрешенного использования земельного участка на кадастровом плане территории, находящегося в кадастровом квартале 23:11:0311000, площадью 1462 кв.м, по адресу: Российская Федерация, Краснодарский край, муниципальный район Каневской, сельское поселение Стародеревянковское, хутор Шевченко, улица Западная, земельный участок № 2 Б, в соответствии с кодом 3.1.1 «Предоставление коммунальных услуг»

Правил землепользования и застройки Стародеревянковского сельского поселения Каневского района (утверждены Решением Совета Стародеревянковского сельского поселения Каневского района 17 февраля 2015 года № 31, с изменениями от 12 ноября 2015 года Решение Совета Стародеревянковского сельского поселения Каневского района № 65, с изменениями от 25 ноября 2016 года Решение Совета Каневского сельского поселения Каневского района № 119, с изменениями от 2 марта 2017 года Решение Совета Стародеревянковского сельского поселения Каневского района № 140, с изменениями от 27 октября 2017 года Решение Совета Стародеревянковского сельского поселения Каневского района № 176, с изменениями от 3 июля 2019 года Решение Совета Стародеревянковского сельского поселения Каневского района № 283, с изменениями от 29 мая 2020 года Решение Совета Стародеревянковского сельского поселения Каневского района № 45, с изменениями от 8 октября 2021 года Решение Совета Стародеревянковского сельского поселения Каневского района № 115, с изменениями от 14 июля 2022 года Решение Совета Стародеревянковского сельского поселения Каневского района № 170).

4. Администрации Стародеревянковского сельского поселения Каневского района (Гопкало), в соответствии со схемой расположения земельного участка на кадастровом плане территории, обеспечить проведение работ по образованию земельного участка, указанного в пункте 1.

5. Администрация Стародеревянковского сельского поселения Каневского района (Гопкало) вправе в установленном порядке без доверенности обратиться в территориальный отдел филиала федерального государственного бюджетного учреждения «Федеральная кадастровая палата Федеральной службы государственной регистрации, кадастра и картографии» по Краснодарскому краю (ФГБУ «ФКП Росреестра» по Краснодарскому краю) с заявлением об осуществлении государственного кадастрового учета земельного участка, указанного в пункте 1.

6. Отделу по связям со СМИ и общественностью администрации муниципального образования Каневской район (Игнатенко) разместить настоящее постановление на официальном сайте администрации муниципального образования Каневской район в информационно-телекоммуникационной сети «Интернет».

7. Направить настоящее постановление в Федеральную службу государственной регистрации, кадастра и картографии (Росреестр) в течение 5 рабочих дней со дня его принятия.

8. Срок действия настоящего постановления составляет 2 года.

9. Контроль за выполнением настоящего постановления оставляю за собой.

10. Постановление вступает в силу со дня его подписания.

Заместитель главы  
муниципального образования  
Каневской район



И.А.Луценко

ПРИЛОЖЕНИЕ

УТВЕРЖДЕНА

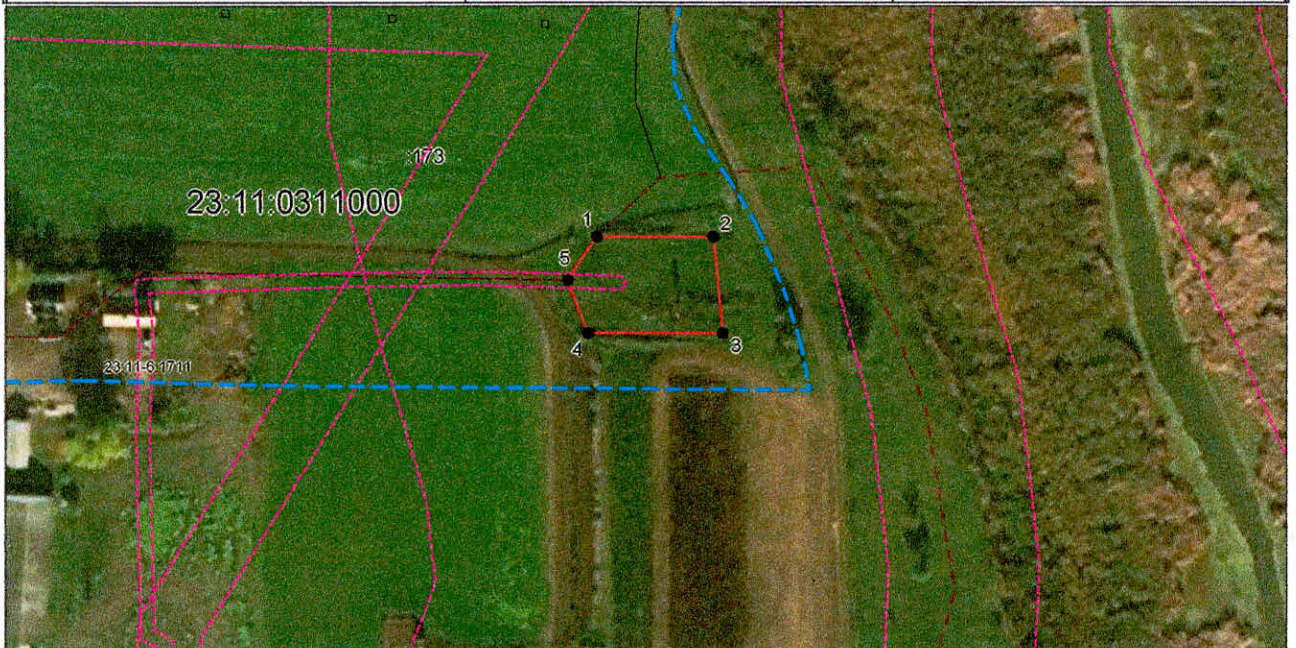
постановлением администрации  
муниципального образования

Каневской район

от 31.10.2022 № 1896

**Схема расположения земельного участка на кадастровом плане территории**

Площадь земельного участка 1462 м <sup>2</sup>			
Обозначение характерных точек границ	Координаты, м		
	X	Y	
1	2	3	
1	598634,12	1389237,05	
2	598634,12	1389275,75	
3	598602,30	1389278,93	
4	598602,30	1389234,15	
5	598619,76	1389227,30	
1	598634,12	1389237,05	



Система координат: МСК 23, зона 1  
Масштаб 1:2500

**Условные обозначения:**

- — граница образуемого земельного участка,
- — граница учтенного земельного участка,
- - - — граница кадастрового квартала,
- - - - — установленная граница населенного пункта,
- - - - — установленная граница зон с ОУИТ,
- — характерная точка границы земельного участка.