



АДМИНИСТРАЦИЯ МУНИЦИПАЛЬНОГО ОБРАЗОВАНИЯ
КАНЕВСКОЙ МУНИЦИПАЛЬНЫЙ РАЙОН
КРАСНОДАРСКОГО КРАЯ

ПОСТАНОВЛЕНИЕ

от 12.03.2026

№ 304

ст-ца Каневская

О предварительном согласовании Местной религиозной организации православному Приходу храма Покрова Пресвятой Богородицы ст. Новоминской Каневского района Краснодарского края Ейской Епархии Русской Православной Церкви (Московский Патриархат) предоставления земельного участка, площадью 1757 кв.м, расположенного по адресу: Российская Федерация, Краснодарский край, Каневской район, Новоминское сельское поселение, станица Новоминская, улица Партизанская, в границах кадастрового квартала 23:11:0202099

В соответствии с пунктами 14, 15 статьи 11.10, подпунктом 6 части 2 статьи 39.3, пунктами 9, 11, 14, 15 статьи 39.15 Земельного кодекса Российской Федерации, пунктом 2 статьи 3.3 Федерального закона от 25 октября 2001 года № 137-ФЗ «О введении в действие Земельного кодекса Российской Федерации», постановлением администрации муниципального образования Каневской муниципальной район Краснодарского края от 5 июня 2025 года № 764 «О должностных полномочиях заместителей главы муниципального образования Каневской муниципальной район Краснодарского края», на основании заявления представителя Местной религиозной организации православного Прихода храма Покрова Пресвятой Богородицы ст. Новоминской Каневского района Краснодарского края Ейской Епархии Русской Православной Церкви (Московский Патриархат) Кабышевой Людмилы Всеволодовны действующего на основании доверенности от 10 февраля 2026 года п о с т а н о в л я ю:

1. Предварительно согласовать Местной религиозной организации православному Приходу храма Покрова Пресвятой Богородицы ст. Новоминской Каневского района Краснодарского края Ейской Епархии Русской Православной Церкви (Московский Патриархат), место нахождения: 353700, Краснодарский край, Каневской район, станица Новоминская, улица Партизанская, 101, ОГРН 1032335004503, ИНН 2334008490, предоставление земельного участка площадью 1757 кв.м, по адресу: Российская Федерация, Краснодарский край, Каневской район, Новоминское сельское поселение, станица Новоминская, улица Партизанская, в границах кадастрового квартала 23:11:0202099.

2. Утвердить схему расположения земельного участка на кадастровом

плане территории, находящегося в кадастровом квартале 23:11:0202099, площадью 1757 кв.м, по адресу: Российская Федерация, Краснодарский край, Каневской район, Новоминское сельское поселение, станица Новоминская, улица Партизанская, в границах кадастрового квартала 23:11:0202099, категория земель - земли населённых пунктов (приложение).

3. Установить основной вид разрешенного использования земельного участка на кадастровом плане территории, находящегося в кадастровом квартале 23:11:0202099, площадью 1757 кв.м, по адресу: Российская Федерация, Краснодарский край, Каневской район, Новоминское сельское поселение, станица Новоминская, улица Партизанская, в границах кадастрового квартала 23:11:0202099, в соответствии с кодом 2.2 «Для ведения личного подсобного хозяйства (приусадебный земельный участок)» Правил землепользования и застройки Новоминского сельского поселения Каневского района (утверждены Решением Совета Новоминского сельского поселения Каневского района 22 апреля 2014 года № 41, с изменениями от 28 ноября 2016 года Решение Совета Новоминского сельского поселения Каневского района № 92, с изменениями от 31 октября 2017 года Решение Совета Новоминского сельского поселения Каневского района № 123, с изменениями от 11 декабря 2018 года Решение Совета Новоминского сельского поселения Каневского района № 156, с изменениями от 28 августа 2019 года Решение Совета Новоминского сельского поселения Каневского района № 176, с изменениями от 30 июля 2020 года Решение Совета Новоминского сельского поселения Каневского района № 40, с изменениями от 31 марта 2021 года Решение Совета Новоминского сельского поселения Каневского района № 78, с изменениями от 25 августа 2022 года Решение Совета Новоминского сельского поселения Каневского района № 149, с изменениями от 8 августа 2023 года Решение Совета Новоминского сельского поселения Каневского района № 200).

4. Местной религиозной организации православному Приходу храма Покрова Пресвятой Богородицы ст. Новоминской Каневского района Краснодарского края Ейской Епархии Русской Православной Церкви (Московский Патриархат), в соответствии со схемой расположения земельного участка на кадастровом плане территории, обеспечить проведение работ по образованию земельного участка, указанного в пункте 1.

5. Представитель Местной религиозной организации православного Прихода храма Покрова Пресвятой Богородицы ст. Новоминской Каневского района Краснодарского края Ейской Епархии Русской Православной Церкви (Московский Патриархат) Кабышева Людмила Всеволодовна вправе в установленном порядке по доверенности от 10 февраля 2026 года обратиться в Управление Федеральной службы государственной регистрации, кадастра и картографии по Краснодарскому краю (далее - Управление Росреестра по Краснодарскому краю) с заявлением об осуществлении государственного кадастрового учета земельного участка, указанного в пункте 1.

6. Отделу по связям со СМИ и общественностью администрации муниципального образования Каневской муниципальный район Краснодарского края (Игнатенко Т.А.) обеспечить размещение настоящего постановления на официальном сайте администрации муниципального образования Каневской

муниципальный район Краснодарского края в информационно-телекоммуникационной сети «Интернет».

7. Направить настоящее постановление в Управление Росреестра по Краснодарскому краю в течение 5 (пяти) рабочих дней со дня его принятия.

8. Срок действия настоящего постановления составляет 1 (один) год.

9. Контроль за выполнением настоящего постановления оставляю за собой.

10. Постановление вступает в силу со дня его подписания.

Заместитель главы
муниципального образования,
начальник управления строительства
администрации муниципального образования
Каневской муниципальный район
Краснодарского края



И.А. Луценко

Приложение

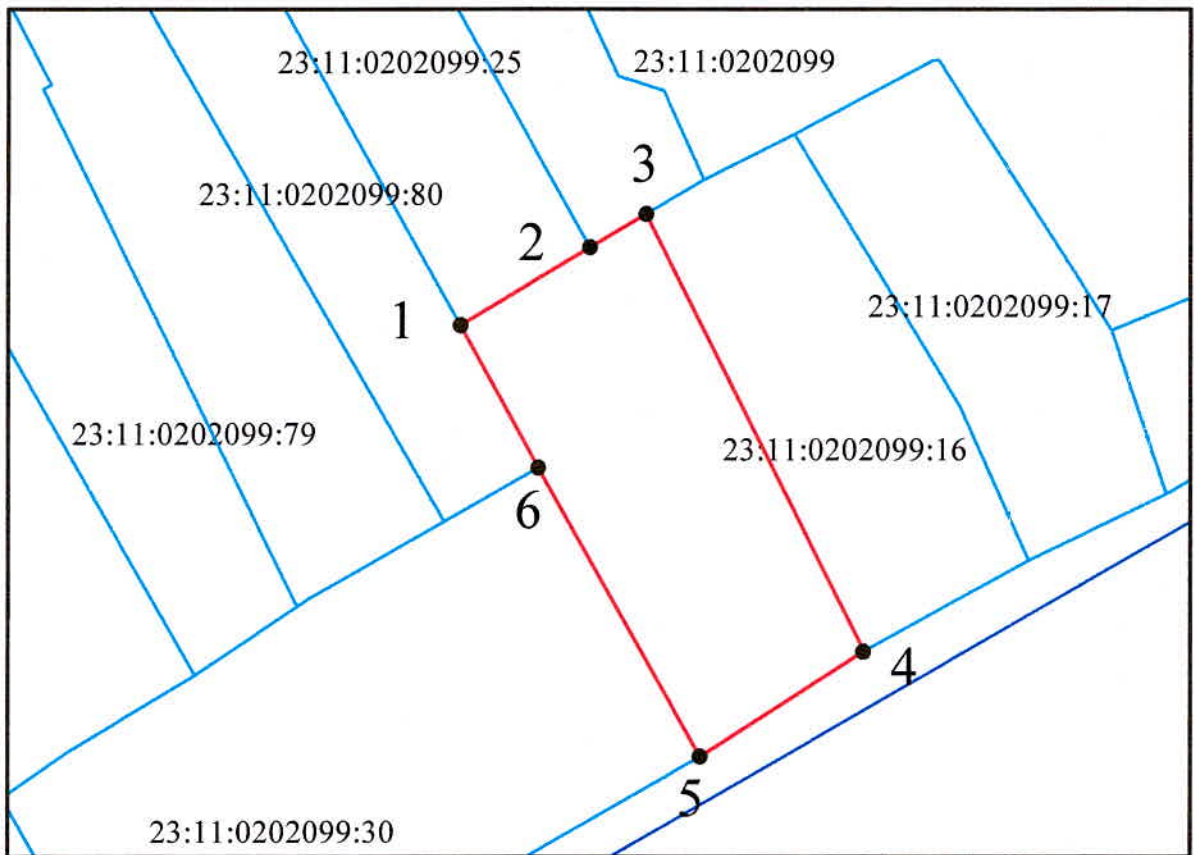
УТВЕРЖДЕНА

постановлением администрации
муниципального образования
Каневской муниципальной район
Краснодарского края

от "12" 03. 2028 . № 304

СХЕМА

расположения земельного участка на кадастровом плане территории.



Масштаб 1:2000

Условные обозначения

- обозначение и граница образуемого земельного участка
- 1 характерная точка границы земельного участка
- 23:11:0202099 обозначение кадастрового квартала
- граница кадастрового квартала
- 23:11:0202099:16 обозначение и граница земельного участка сведения о котором содержатся в ЕГРН

Условный номер земельного участка		
площадь земельного участка - 1757 кв.м.		
Обозначение характерных точек границ		
NN точек	Координаты, м	
	X	Y
1	620539.18	1375045.15
2	620549.43	1375062.34
3	620553.81	1375069.75
4	620496.39	1375098.67
5	620482.58	1375076.93
6	620520.53	1375055.47
1	620539.18	1375045.15

Система координат МСК-23, зона-1