



АДМИНИСТРАЦИЯ МУНИЦИПАЛЬНОГО ОБРАЗОВАНИЯ
КАНЕВСКОЙ МУНИЦИПАЛЬНЫЙ РАЙОН
КРАСНОДАРСКОГО КРАЯ

ПОСТАНОВЛЕНИЕ

от 29.08.2025

№ 1293

ст-ца Каневская

**О заключении договора на размещение объекта
«Элементы благоустройства территории (тротуары)»**

Руководствуясь пунктом 3 статьи 39.36 Земельного кодекса Российской Федерации, постановлением главы администрации (губернатора) Краснодарского края от 6 июля 2015 года № 627 «Об установлении Порядка и условий размещения объектов на землях или земельных участках, находящихся в государственной или муниципальной собственности, без предоставления земельных участков и установления сервитута, публичного сервитута на территории Краснодарского края», постановлением администрации муниципального образования Каневской муниципальный район Краснодарского края от 5 июня 2025 года № 764 «О должностных полномочиях заместителей главы муниципального образования Каневской муниципальный район Краснодарского края» и на основании заявления администрации Стародеревянковского сельского поселения Каневского муниципального района Краснодарского края п о с т а н о в л я ю :

1. Заключить с администрацией Стародеревянковского сельского поселения Каневского муниципального района Краснодарского края договор на размещение объекта «Элементы благоустройства территории (тротуары)» на земельных участках, государственная собственность на которые не разграничена, по адресу: Российская Федерация, Краснодарский край, Каневской муниципальный район, Стародеревянковское с/п, ст. Стародеревянковская, ул. Красная (в границах ул. Лиманская-Ейская), на земельном участке площадью 519 кв.м (точки 1-15), на земельном участке площадью 562 кв.м (точки 1-12), на земельном участке площадью 1076 кв.м (точки 1-39) (приложение).

2. Срок использования испрашиваемой территории в связи с размещением объекта – на период строительства и эксплуатации тротуаров, по адресу: Российская Федерация, Краснодарский край, Каневской муниципальный район, Стародеревянковское с/п, ст. Стародеревянковская, ул. Красная (в границах ул. Лиманская-Ейская), на земельном участке площадью 519 кв.м (точки 1-15), на земельном участке площадью 562 кв.м (точки 1-12), на

земельном участке площадью 1076 кв.м (точки 1-39), но не более 10 лет с даты заключения договора на размещение объекта.

3. Отделу по связям со СМИ и общественностью администрации муниципального образования Каневской муниципальный район Краснодарского края (Игнатенко Т.А.) обеспечить размещение настоящего постановления на официальном сайте администрации муниципального образования Каневской муниципальный район Краснодарского края в информационно-телекоммуникационной сети «Интернет».

4. Контроль за выполнением настоящего постановления оставляю за собой.

5. Постановление вступает в силу со дня его подписания.

Заместитель главы
муниципального образования,
начальник управления строительства
администрации муниципального образования
Каневской муниципальный район
Краснодарского края



И.А. Луценко

Приложение

к постановлению администрации
муниципального образования
Каневской муниципальный район
Краснодарского края

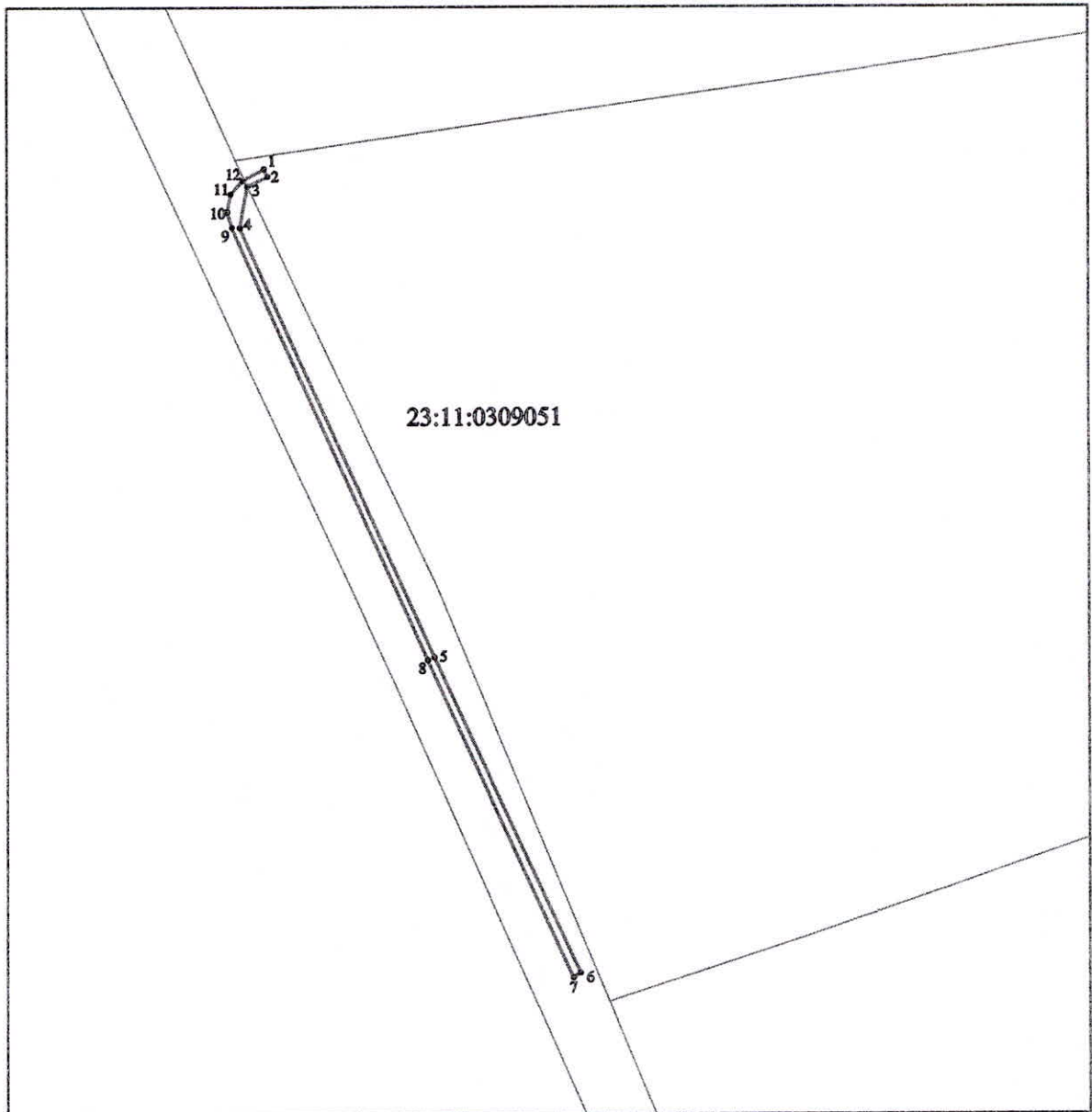
от 29.08.2025 № 7293

Обозначение земельного участка		
площадь земельного участка - 519 кв.м.		
Список координат:		
NN точек	Координаты	
	X	Y
1	601808.50	1375653.80
2	601806.56	1375653.75
3	601804.24	1375649.00
4	601800.66	1375645.69
5	601794.54	1375644.70
6	601788.11	1375645.86
7	601688.66	1375690.40
8	601604.08	1375728.91
9	601591.27	1375735.10
10	601590.26	1375732.84
11	601688.47	1375688.20
12	601787.65	1375643.70
13	601793.74	1375642.00
14	601802.04	1375643.73
15	601806.55	1375648.08
1	601808.50	1375653.80

Обозначение земельного участка		
площадь земельного участка - 562 кв.м.		
Список координат:		
NN точек	Координаты	
	X	Y
1	601042.13	1375997.40
2	601039.97	1375998.50
3	601037.22	1375992.69
4	601025.41	1375990.50
5	600902.80	1376045.95
6	600812.48	1376087.78
7	600811.09	1376085.76
8	600901.89	1376044.11
9	601025.51	1375988.22
10	601029.94	1375986.86
11	601035.02	1375987.86
12	601038.80	1375991.28
1	601042.13	1375997.40

Система координат МСК-23, зона-1

СХЕМА
расположения земельного участка на кадастровом плане территории



Условные обозначения

Масштаб 1:2000



обозначение и граница
образуемого земельного
участка



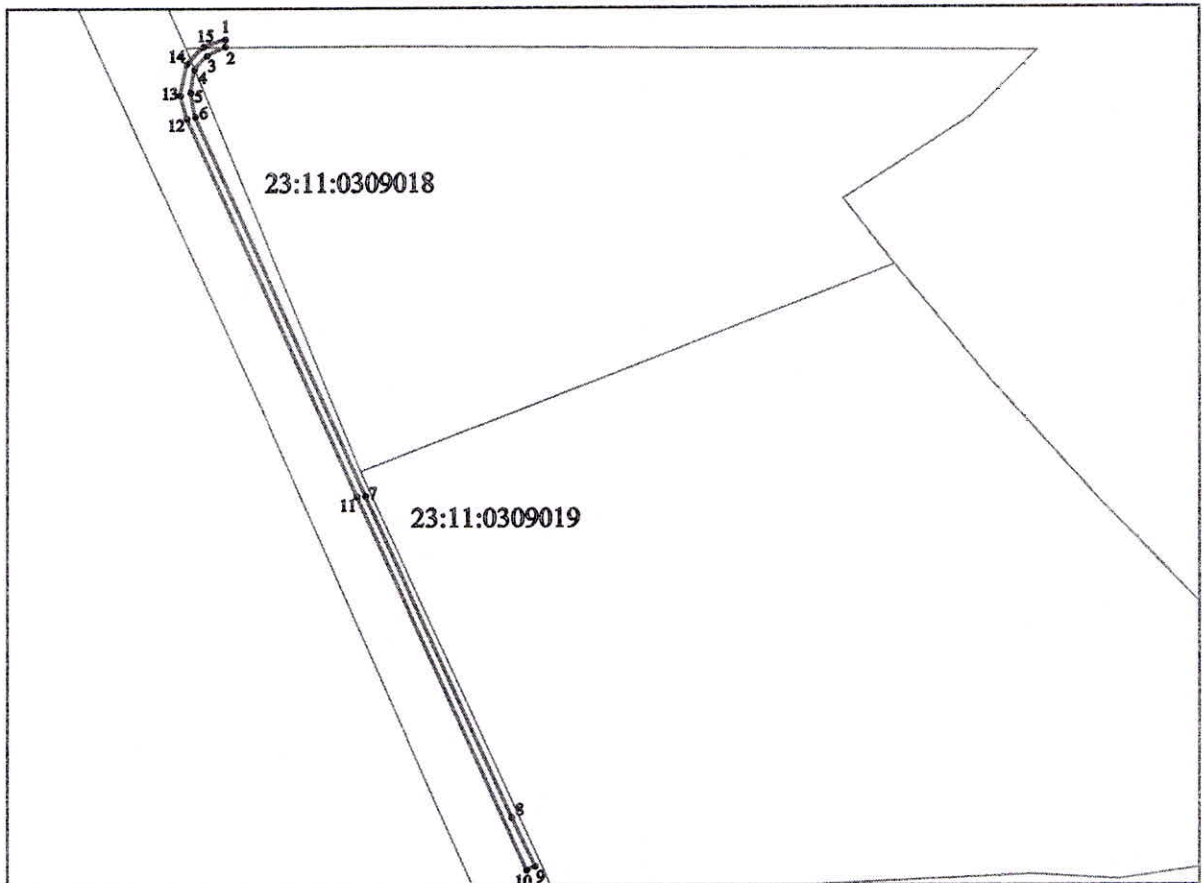
граница кадастрового квартала

23:11:0309051

обозначение кадастрового
квартала

•1 характерная точка границы
земельного участка

СХЕМА
расположения земельного участка на кадастровом плане территории.



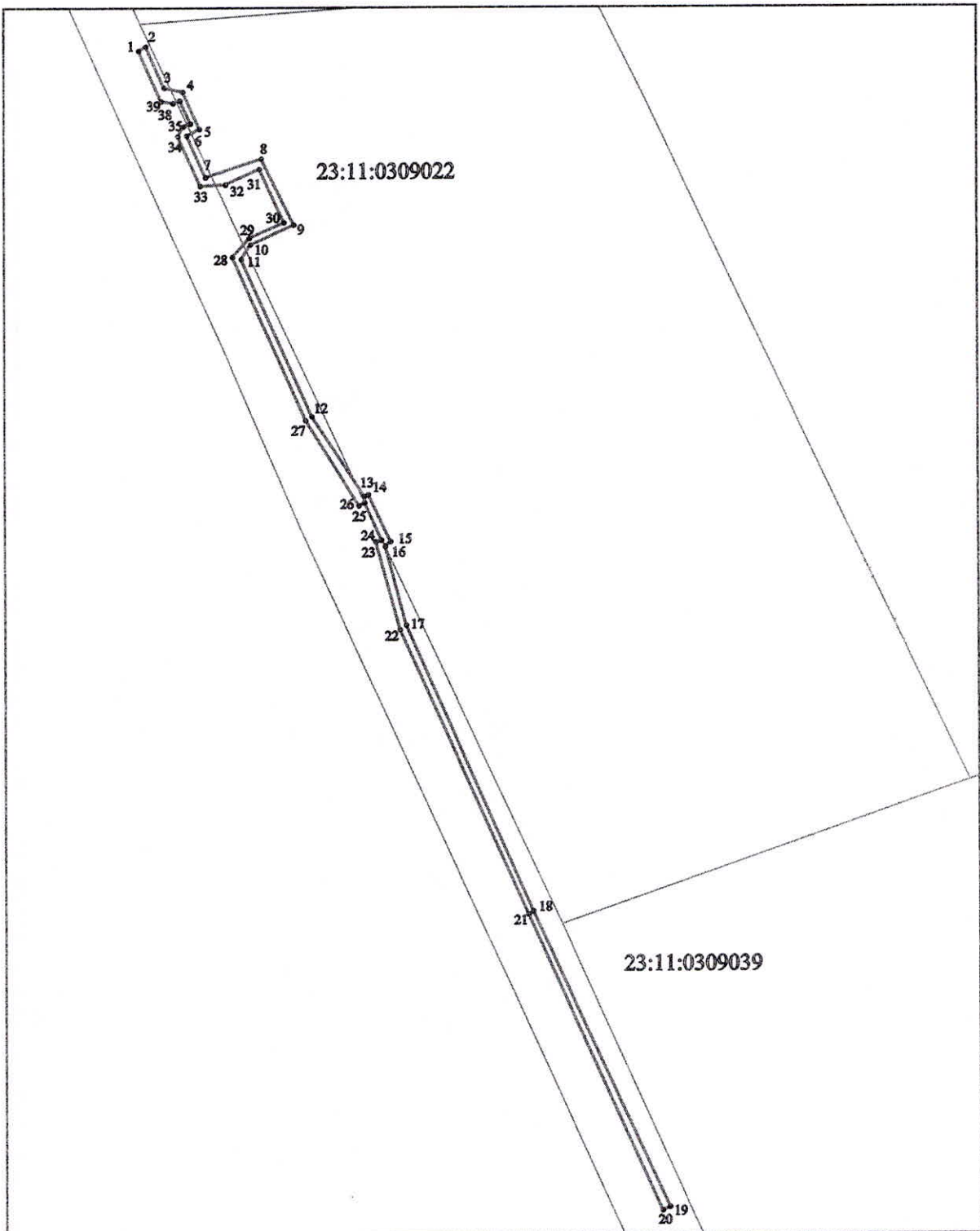
Масштаб 1:2000

Обозначение земельного участка		
площадь земельного участка - 1076 кв.м.		
Список координат:		
NN точек	Координаты	
	X	Y
1	601572.83	1375740.96
2	601574.26	1375743.30
3	601560.97	1375749.14
4	601559.67	1375755.12
5	601547.69	1375760.48
6	601545.57	1375756.40
7	601532.19	1375762.41
8	601538.12	1375780.38
9	601516.95	1375790.81
10	601510.69	1375776.85
11	601505.92	1375773.87
12	601455.49	1375796.38
13	601429.80	1375813.32
14	601430.39	1375814.58
15	601415.36	1375821.66
16	601413.87	1375819.99
17	601388.43	1375826.70
18	601296.51	1375867.46
19	601201.36	1375911.39
20	601200.23	1375909.03
21	601295.49	1375865.91
22	601386.94	1375824.73
23	601415.00	1375816.99
24	601415.82	1375818.76
25	601427.80	1375813.36
26	601426.85	1375811.54
27	601454.02	1375794.52
28	601506.61	1375771.02
29	601512.81	1375776.44

Список координат:		
NN точек	Координаты	
	X	Y
30	601517.72	1375787.64
31	601534.80	1375779.76
32	601529.84	1375768.79
33	601529.45	1375760.71
34	601545.36	1375753.55
35	601548.58	1375755.41
36	601549.48	1375757.57
37	601556.89	1375754.19
38	601556.00	1375752.03
39	601556.62	1375748.24
1	601572.83	1375740.96

Система координат МСК-23, зона-1

СХЕМА
расположения земельного участка на кадастровом плане территории.



Масштаб 1:2000

Заместитель начальника
управления строительства
администрации муниципального образования
Каневской муниципальный район
Краснодарского края - главный архитектор
муниципального образования

Б.Ф. Слоквенко