



АДМИНИСТРАЦИЯ МУНИЦИПАЛЬНОГО ОБРАЗОВАНИЯ
КАНЕВСКОЙ МУНИЦИПАЛЬНЫЙ РАЙОН
КРАСНОДАРСКОГО КРАЯ

ПОСТАНОВЛЕНИЕ

от 17.04.2028

№ 549

ст-ца Каневская

Об утверждении схемы расположения земельного участка на кадастровом плане территории, расположенного по адресу: Российская Федерация, Краснодарский край, Каневской муниципальной район, Каневское сельское поселение, в границах кадастрового квартала 23:11:0602000

В соответствии с пунктами 14, 15 статьи 11.10, пунктом 4 статьи 39.11 Земельного кодекса Российской Федерации, пунктом 2 статьи 3.3 Федерального закона от 25 октября 2001 года № 137-ФЗ «О введении в действие Земельного кодекса Российской Федерации», постановлением администрации муниципального образования Каневской район от 25 октября 2019 года № 1872 «О должностных полномочиях заместителей главы муниципального образования Каневской район», на основании заявления представителя акционерного общества фирма «Агрокомплекс» им. Н.И. Ткачева (далее – АО фирма «Агрокомплекс» им. Н.И. Ткачева) Березанской Инны Сергеевны действующей по доверенности 23 АВ 4285047 от 11 октября 2023 года п о с т а н о в л я ю:

1. Утвердить схему расположения земельного участка на кадастровом плане территории, находящегося в кадастровом квартале 23:11:0602000, площадью 116420 кв.м, по адресу: Российская Федерация, Краснодарский край, Каневской муниципальной район, Каневское сельское поселение, в границах кадастрового квартала 23:11:0602000, расположенного в территориальной зоне, на которую градостроительные регламенты не устанавливаются, категория земель - земли сельскохозяйственного назначения (приложение).

2. Установить вид разрешенного использования земельного участка на кадастровом плане территории, находящегося в кадастровом квартале 23:11:0602000, площадью 116420 кв.м, по адресу: Российская Федерация, Краснодарский край, Каневской муниципальной район, Каневское сельское поселение, в границах кадастрового квартала 23:11:0602000, в соответствии с кодом 1.0 «Сельскохозяйственное использование» Классификатора видов разрешенного использования земельных участков, утвержденного Приказом федеральной службы государственной регистрации, кадастра и картографии от 10 ноября 2020 года № П/0412.

3. Березанская Инна Сергеевна вправе в установленном порядке по доверенности 23 АВ 4285047 от 11 октября 2023 года обратиться в Управление

Федеральной службы государственной регистрации, кадастра и картографии по Краснодарскому краю (далее - Управление Росреестра по Краснодарскому краю) с заявлением об осуществлении государственного кадастрового учета земельного участка, указанного в пункте 1.

4. Отделу по связям со СМИ и общественностью администрации муниципального образования Каневской муниципальный район Краснодарского края (Игнатенко Т.А.) обеспечить размещение настоящего постановления на официальном сайте администрации муниципального образования Каневской муниципальный район Краснодарского края в информационно-телекоммуникационной сети «Интернет».

5. Направить настоящее постановление в Управление Росреестра по Краснодарскому краю в течение 5 (пяти) рабочих дней со дня его принятия.

6. Срок действия настоящего постановления составляет 2 (два) года.

7. Контроль за выполнением настоящего постановления оставляю за собой.

8. Постановление вступает в силу со дня его подписания.

Заместитель главы
муниципального образования,
начальник управления строительства
администрации муниципального образования
Каневской муниципальный район
Краснодарского края



И.А. Луценко

Приложение

УТВЕРЖДЕНА

постановлением администрации
муниципального образования
Каневской муниципальной район
Краснодарского края

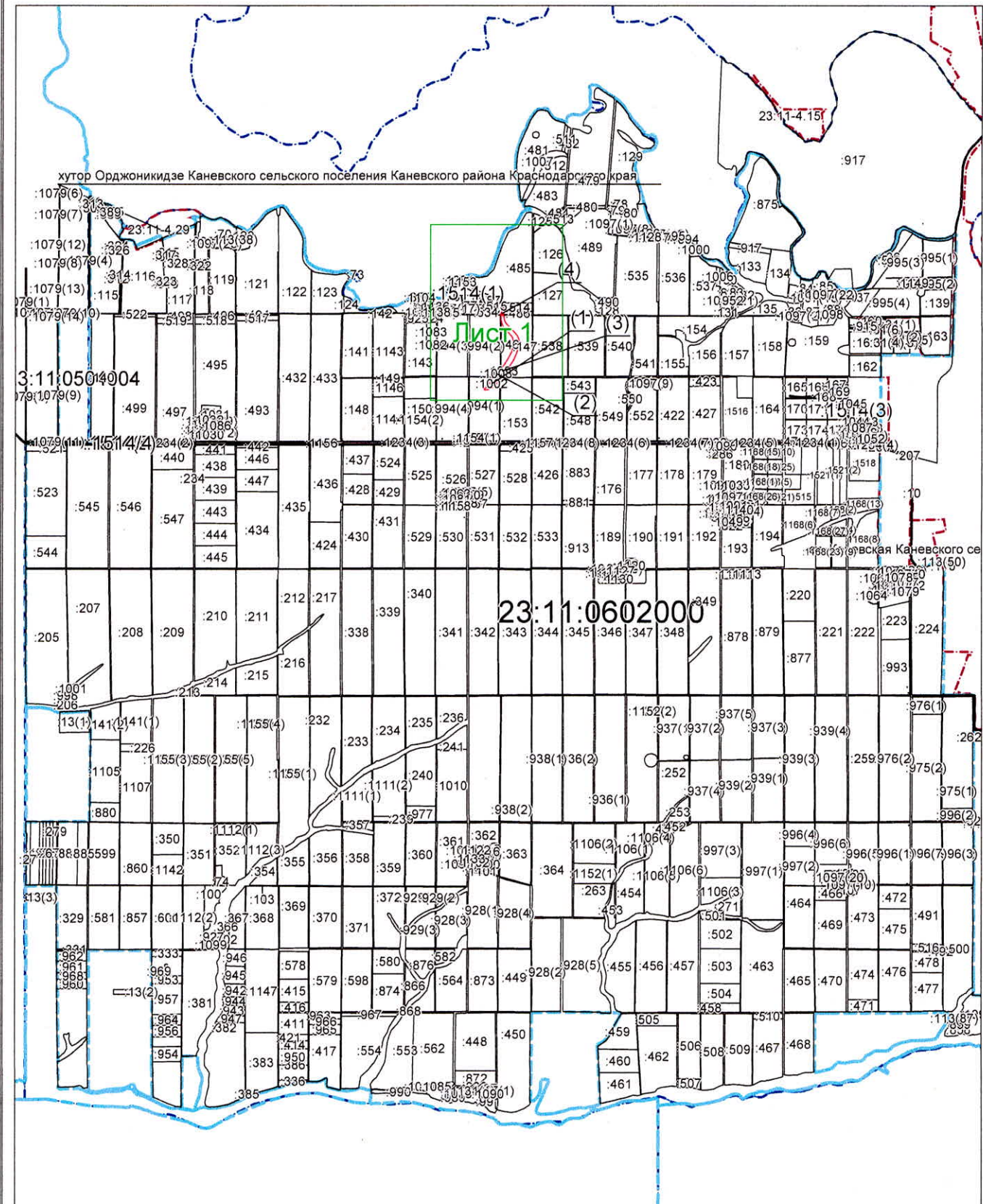
от « 17. » 04. 2025 № 549

**Схема расположения земельного участка или земельных участков
на кадастровом плане территории**

Условный номер земельного участка —			
(указывается в случае, если предусматривается образование двух и более земельных участков)			
Площадь земельного участка 116420 м ²			
<small>(указывается проектная площадь образуемого земельного участка, вычисленная с использованием технологических и программных средств, в том числе размещенных на официальном сайте федерального органа исполнительной власти, уполномоченного Правительством Российской Федерации на осуществление государственного кадастрового учета, государственной регистрации прав, ведение Единого государственного реестра недвижимости и предоставление сведений, содержащихся в Едином государственном реестре недвижимости, в информационно-телекоммуникационной сети "Интернет" (далее - официальный сайт), с округлением до 1 квадратного метра. Указанное значение площади земельного участка может быть уточнено при проведении кадастровых работ не более чем на десять процентов)</small>			
Обозначение характерных точек границ	Координаты, м		
	<small>(указываются в случае подготовки схемы расположения земельного участка с использованием технологических и программных средств, в том числе размещенных на официальном сайте. Значения координат, полученные с использованием указанных технологических и программных средств, указываются с округлением до 0,01 метра)</small>		
1	X	Y	
1	2	3	
(1)			
1	597069,05	1366775,39	
2	597099,18	1366788,53	
3	597130,19	1366799,04	
4	597128,97	1366917,94	
5	597113,57	1366918,30	
6	597057,78	1366886,52	
7	596999,66	1366842,53	
8	596950,26	1366770,97	
9	596934,42	1366721,20	
10	596929,46	1366685,64	
11	596930,56	1366672,50	
12	596939,17	1366667,14	
13	596949,71	1366671,08	
14	596961,38	1366686,94	
15	596995,17	1366721,10	
16	597030,65	1366751,45	
1	597069,05	1366775,39	
(2)			
17	597227,40	1366860,11	
18	597257,93	1366919,70	
19	597133,13	1366918,00	
20	597135,20	1366798,51	
21	597189,66	1366820,34	
17	597227,40	1366860,11	
(3)			
22	598023,35	1366935,72	
23	598107,30	1366936,85	
24	598106,75	1366976,03	
25	598059,50	1366981,94	
26	598015,82	1366995,80	
27	597971,01	1367020,43	
28	597872,16	1367113,04	

1	2	3
29	597791,80	1367186,92
30	597719,60	1367214,09
31	597620,78	1367210,10
32	597507,53	1367173,38
33	597388,82	1367123,69
34	597238,37	1367025,36
35	597132,92	1366931,06
36	597132,93	1366929,92
37	597266,15	1366931,74
38	597326,54	1366985,86
39	597429,75	1367047,61
40	597543,07	1367100,46
41	597656,80	1367132,05
42	597758,61	1367113,36
43	597827,62	1367054,12
44	597882,82	1367002,19
45	597940,65	1366966,47
22	598023,35	1366935,72
(4)		
46	598184,08	1366959,09
47	598184,74	1366959,44
48	598222,14	1366979,31
49	598227,13	1366981,21
50	598227,89	1367017,61
51	598168,77	1366989,91
52	598151,43	1366981,78
53	598116,76	1366971,39
54	598117,08	1366924,46
55	598146,97	1366938,74
46	598184,08	1366959,09

Основной лист



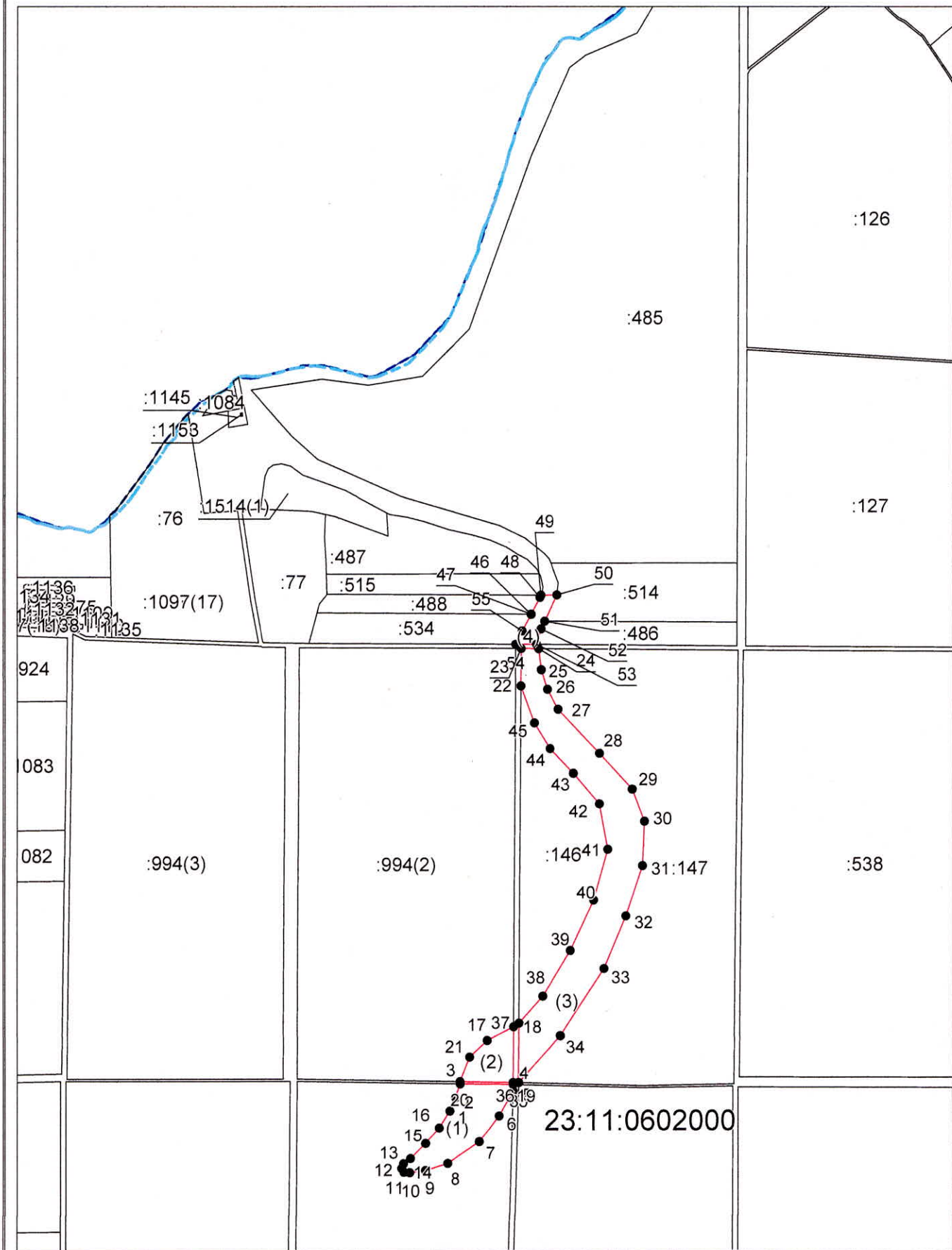
Система координат: МСК 23, зона 1
 Масштаб 1:87000

Условные обозначения:

- область выносного листа,
- 23 – номер выносного листа.

Остальные обозначения приведены на отдельной странице в конце раздела.








Выносной лист №1



Система координат: МСК 23, зона 1
Масштаб 1:12000

Условные обозначения приведены на отдельной странице в конце раздела.

Условные обозначения:

-  – граница образуемого земельного участка,
-  – граница учтенного земельного участка,
-  – граница кадастрового квартала,
-  – характерная точка границы земельного участка.
-  – граница зоны с особыми условиями использования территорий,
-  – граница населенного пункта,
-  – граница муниципального образования,
- :994/2 – кадастровые номера земельных участков,
- 23:11:0602000 – номер кадастрового квартала.

Характеристики земельного участка:

Описание местоположения земельного: Краснодарский край, Каневской район, в границах ЗАО ПЗ "Колос", секция 5 контур 862, 521, 572, секция 7, контур 3.

Кадастровый квартал 23:11:0602000

Категория земель: Земли сельскохозяйственного назначения

Вид разрешенного использования: Сельскохозяйственное использование.