



**АДМИНИСТРАЦИЯ МУНИЦИПАЛЬНОГО ОБРАЗОВАНИЯ  
КАНЕВСКОЙ РАЙОН**

**ПОСТАНОВЛЕНИЕ**

от 05.03.2024

№ 353

ст-ца Каневская

**Об утверждении схемы расположения земельного участка на кадастровом плане территории, расположенного по адресу: Российская Федерация, Краснодарский край, Каневской район, Каневское сельское поселение, станица Каневская, в границах кадастрового квартала 23:11:0603317**

В соответствии с пунктами 14, 15 статьи 11.10 Земельного кодекса Российской Федерации, пунктом 2 статьи 3.3 Федерального закона от 25 октября 2001 года № 137-ФЗ «О введении в действие Земельного кодекса Российской Федерации», решением Каневского районного суда от 19 декабря 2023 года № 2а-1987/23, постановлением администрации муниципального образования Каневской район от 25 октября 2019 года № 1872 «О должностных полномочиях заместителей главы муниципального образования Каневской район», на основании заявления Мосиенко Сергея Сергеевича **п о с т а н о в л я ю:**

1. Утвердить схему расположения земельного участка на кадастровом плане территории, находящегося в кадастровом квартале 23:11:0603317, площадью 21773 кв.м, по адресу: Российская Федерация, Краснодарский край, Каневской район, Каневское сельское поселение, станица Каневская, в границах кадастрового квартала 23:11:0603317, расположенного в территориальной зоне ИТ-2 (Зона объектов инженерно-транспортной инфраструктуры), категория земель - земли населенных пунктов (приложение).

2. Установить основной вид разрешенного использования земельного участка на кадастровом плане территории, находящегося в кадастровом квартале 23:11:0603317, площадью 21773 кв.м, по адресу: Российская Федерация, Краснодарский край, Каневской район, Каневское сельское поселение, станица Каневская, в границах кадастрового квартала 23:11:0603317, в соответствии с кодом 12.0 «Земельные участки (территории) общего пользования» Правил землепользования и застройки Каневского сельского поселения Каневского района (утверждены 15 октября 2014 года Решением Совета Каневского сельского поселения Каневского района № 6, с изменениями от 25 ноября 2016 года Решением Совета Каневского сельского поселения Каневского района № 133, с изменениями от 27 декабря 2016 года Решением Совета Каневского сельского поселения Каневского района № 140, с изменениями от 29 сентября 2017 года Решением Совета Каневского сельского

поселения Каневского района № 180, с-изменениями от 27 февраля 2018 года Решением Совета Каневского сельского поселения Каневского района № 217, с изменениями от 5 февраля 2019 года Решением Совета Каневского сельского поселения Каневского района № 265, с изменениями от 26 апреля 2019 года Решением Совета Каневского сельского поселения Каневского района № 276, с изменениями от 29 апреля 2021 года Решением Совета Каневского сельского поселения Каневского района № 112, с изменениями от 28 сентября 2023 года Решением Совета Каневского сельского поселения Каневского района № 248).

3. Мосиенко Сергей Сергеевич вправе в установленном порядке без доверенности обратиться в территориальный отдел филиала публично-правовой компании «Роскадастр» по Краснодарскому краю (Филиал ППК «Роскадастр» по Краснодарскому краю) с заявлением об осуществлении государственного кадастрового учета земельного участка, указанного в пункте 1.

4. Отделу по связям со СМИ и общественностью администрации муниципального образования Каневской район (Игнатенко Т.А.) обеспечить размещение настоящего постановления на официальном сайте администрации муниципального образования Каневской район в информационно-телекоммуникационной сети «Интернет».

5. Направить настоящее постановление в Федеральную службу государственной регистрации, кадастра и картографии (Росреестр) в течение 5 (пяти) рабочих дней со дня его принятия.

6. Срок действия настоящего постановления составляет 2 (два) года.

7. Контроль за выполнением настоящего постановления оставляю за собой.

8. Постановление вступает в силу со дня его подписания.

Заместитель главы  
муниципального образования  
Каневской район



И.А.Луценко

Приложение

УТВЕРЖДЕНА

постановлением администрации

муниципального образования

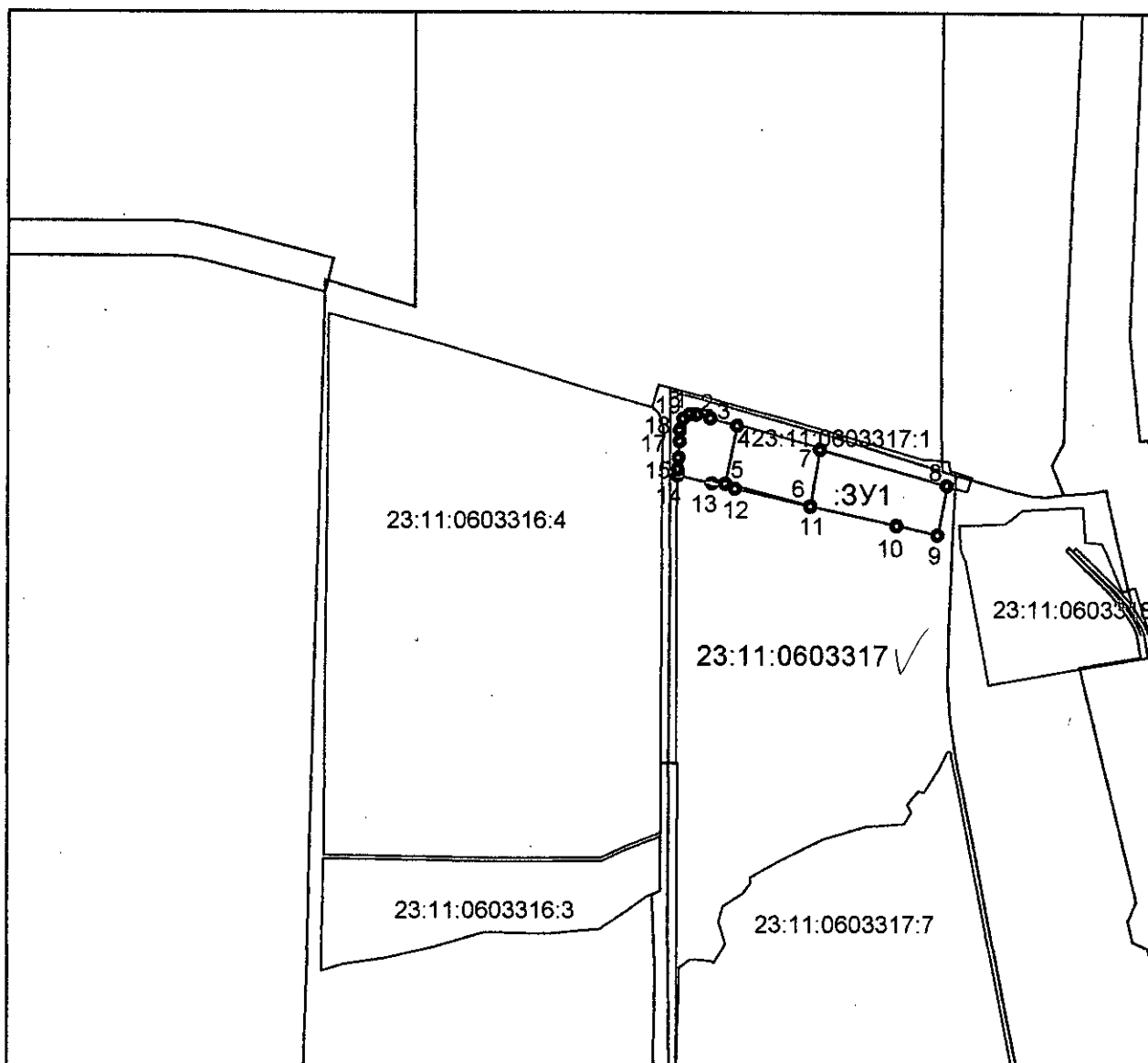
Каневской район

от 05.03.2024 № 353

СХЕМА

расположения земельного участка на кадастровом плане территории

Обозначение земельного участка:ЗУ1		
площадь земельного участка - 21773 кв.м.		
Список координат:		
NN точек	Координаты	
	X	Y
1	595863.28	1373466.08
2	595862.87	1373475.83
3	595857.64	1373495.52
4	595847.02	1373534.26
5	595764.13	1373517.52
6	595732.05	1373641.28
7	595813.00	1373654.90
8	595761.54	1373839.06
9	595690.51	1373825.98
10	595703.97	1373766.12
11	595731.29	1373641.31
12	595756.85	1373531.59
13	595764.41	1373498.15
14	595775.72	1373448.11
15	595784.48	1373448.54
16	595801.17	1373449.58
17	595824.28	1373451.16
18	595840.28	1373451.64
19	595857.01	1373456.64
1	595863.28	1373466.08



Масштаб 1:10000

Система координат - МСК 23

Условные обозначения

**:ЗУ1** обозначение и граница образуемого земельного участка

•1 характерная точка границы земельного участка

**23:11:0603317:7** обозначение и граница земельного участка, сведения о котором содержатся в ЕГРН

23:11:0603317 обозначение кадастрового квартала

— граница кадастрового квартала

— граница населенного пункта

— охранные зоны