



**АДМИНИСТРАЦИЯ МУНИЦИПАЛЬНОГО ОБРАЗОВАНИЯ  
КАНЕВСКОЙ РАЙОН**

**ПОСТАНОВЛЕНИЕ**

от 25.06.2024

№ 1048

ст-ца Каневская

**Об утверждении схемы расположения земельного участка на кадастровом плане территории, расположенного по адресу: Российская Федерация, Краснодарский край, Каневской район, Придорожное сельское поселение, в границах кадастрового квартала 23:11:0803000**

В соответствии с пунктами 14, 15 статьи 11.10 Земельного кодекса Российской Федерации, пунктом 2 статьи 3.3 Федерального закона от 25 октября 2001 года № 137-ФЗ «О введении в действие Земельного кодекса Российской Федерации», постановлением администрации муниципального образования Каневской район от 25 октября 2019 года № 1872 «О должностных полномочиях заместителей главы муниципального образования Каневской район», на основании заявления индивидуального предпринимателя Колюбаева Валерия Анатольевича, действующего на основании муниципального контракта на оказание услуг для муниципальных нужд № 18 от 20 февраля 2024 года **п о с т а н о в л я ю:**

1. Утвердить схему расположения земельного участка на кадастровом плане территории, находящегося в кадастровом квартале 23:11:0803000, площадью 77833 кв.м, по адресу: Российская Федерация, Краснодарский край, Каневской район, Придорожное сельское поселение, в границах кадастрового квартала 23:11:0803000, расположенного в территориальной зоне, на которую градостроительные регламенты не устанавливаются, категория земель - земли сельскохозяйственного назначения (приложение).

2. Установить вид разрешенного использования земельного участка на кадастровом плане территории, находящегося в границах кадастрового квартала 23:11:0803000, площадью 77833 кв.м, по адресу: Российская Федерация, Краснодарский край, Каневской район, Придорожное сельское поселение, в границах кадастрового квартала 23:11:0803000, в соответствии с кодом 1.0 «Сельскохозяйственное использование» Классификатора видов разрешенного использования земельных участков, утвержденного Приказом федеральной службы государственной регистрации, кадастра и картографии от 10 ноября 2020 года № П/0412.

3. Управление имущественных отношений администрации муниципального образования Каневской район (Астахов А.Г.) вправе в установленном порядке без доверенности обратиться в территориальный отдел

филиала публично-правовой компании «Роскадастр» по Краснодарскому краю (Филиал ППК «Роскадастр» по Краснодарскому краю) с заявлением об осуществлении государственного кадастрового учета земельного участка, указанного в пункте 1.

4. Отделу по связям со СМИ и общественностью администрации муниципального образования Каневской район (Игнатенко Т.А.) обеспечить размещение настоящего постановления на официальном сайте администрации муниципального образования Каневской район в информационно-телекоммуникационной сети «Интернет».

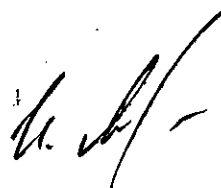
5. Направить настоящее постановление в Федеральную службу государственной регистрации, кадастра и картографии (Росреестр) в течение 5 (пяти) рабочих дней со дня его принятия.

6. Срок действия настоящего постановления составляет 2 (два) года.

7. Контроль за выполнением настоящего постановления оставляю за собой.

8. Постановление вступает в силу со дня его подписания.

Заместитель главы  
муниципального образования  
Каневской район



И.А.Луценко

Приложение

УТВЕРЖДЕНА

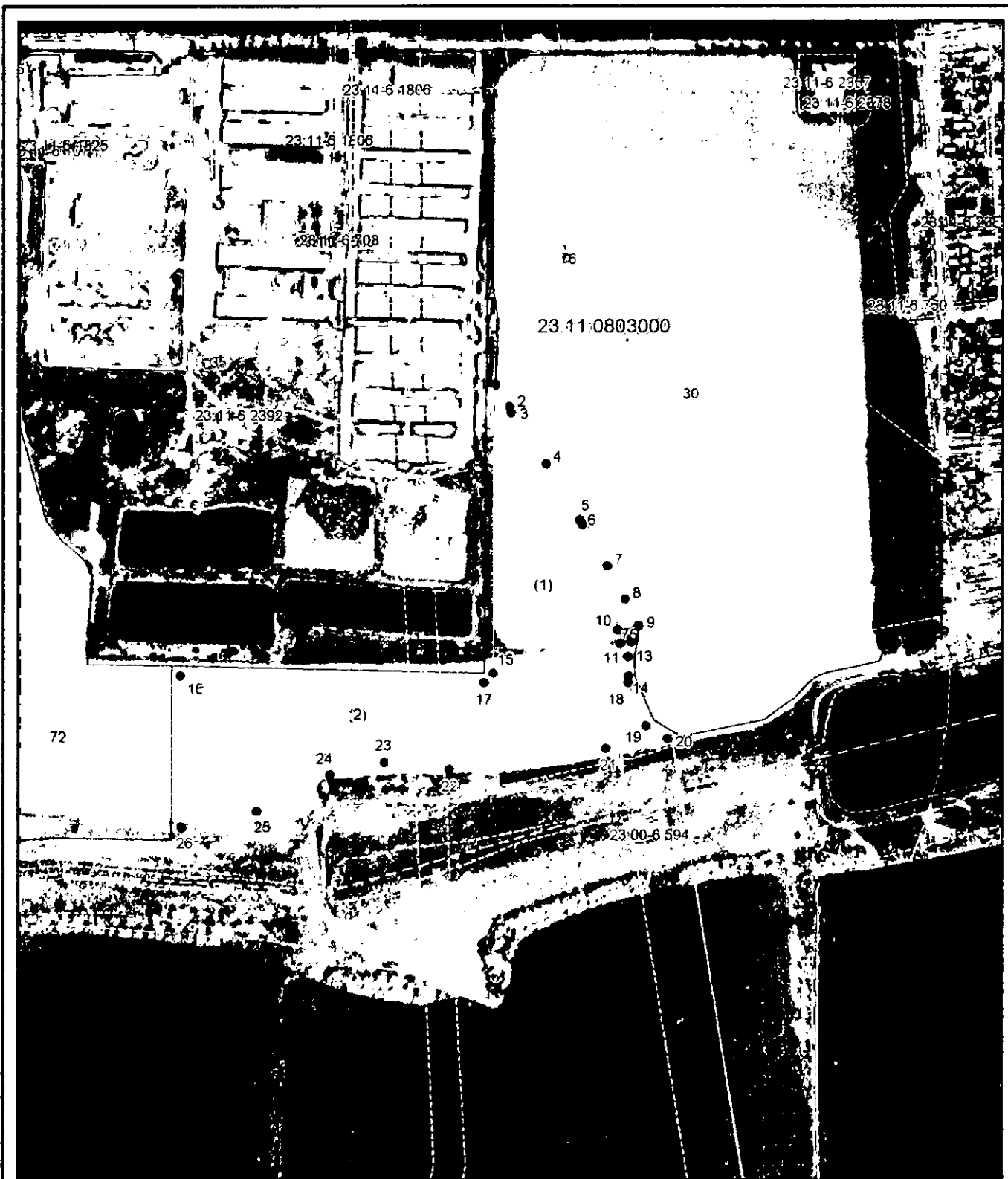
постановлением администрации  
муниципального образования

Каневской район

от 25.06.2007 № 1048

**Схема расположения земельного участка  
на кадастровом плане территории**

<b>Площадь земельного участка 77833 м<sup>2</sup></b> <small>(указывается проектная площадь образуемого земельного участка, вычисленная с использованием технологических и программных средств, в том числе размещенных на официальном сайте федерального органа исполнительной власти, уполномоченного Правительством Российской Федерации на осуществление государственного кадастрового учета, государственной регистрации прав, ведение Единого государственного реестра недвижимости и предоставление сведений, содержащихся в Едином государственном реестре недвижимости, в информационно-телекоммуникационной сети "Интернет" (далее - официальный сайт), с округлением до 1 квадратного метра. Указанное значение площади земельного участка может быть уточнено при проведении кадастровых работ не более чем на десять процентов)</small>		
<b>Обозначение характерных точек границ</b>	<b>Координаты, м</b> <small>(указываются в случае подготовки схемы расположения земельного участка с использованием технологических и программных средств, в том числе размещенных на официальном сайте. Значения координат, полученные с использованием указанных технологических и программных средств, указываются с округлением до 0,01 метра)</small>	
	X	Y
1	2	3
(1)		
1	577798,62	1381019,16
2	577775,08	1381034,50
3	577768,80	1381036,02
4	577714,52	1381073,44
5	577654,35	1381109,68
6	577649,89	1381112,05
7	577605,70	1381139,44
8	577570,85	1381158,06
9	577542,49	1381172,66
10	577538,10	1381149,98
11	577523,39	1381153,66
12	577525,17	1381165,03
13	577509,45	1381161,80
14	577489,05	1381162,13
15	577491,65	1381017,01
1	577798,62	1381019,16
(2)		
16	577489,49	1380681,25
17	577481,89	1381006,94
18	577482,14	1381161,39
19	577436,27	1381180,68
20	577422,65	1381204,02
21	577412,45	1381137,88
22	577389,81	1380969,70
23	577397,54	1380900,07
24	577384,35	1380841,36
25	577345,53	1380762,93
26	577328,06	1380682,77
16	577489,49	1380681,25



Система координат: МСК-23, зона 1

Масштаб 1:6000

**Условные обозначения:**

- — граница образуемого земельного участка,
- — граница учтенного земельного участка,
- — граница кадастрового квартала,
- — установленная граница населенного пункта,
- — установленная граница зон с ОУИТ,
- — характерная точка границы земельного участка.