



**АДМИНИСТРАЦИЯ МУНИЦИПАЛЬНОГО ОБРАЗОВАНИЯ  
КАНЕВСКОЙ РАЙОН**

**ПОСТАНОВЛЕНИЕ**

от 22.05.2024

№ 801

ст-ца Каневская

**Об утверждении схемы расположения земельного участка на кадастровом плане территории, расположенного по адресу: Российская Федерация, Краснодарский край, Каневской район, Каневское сельское поселение, станица Каневская, в границах кадастрового квартала 23:11:0603314**

В соответствии с пунктами 14, 15 статьи 11.10, пунктом 4 статьи 39.11 Земельного кодекса Российской Федерации, пунктом 2 статьи 3.3 Федерального закона от 25 октября 2001 года № 137-ФЗ «О введении в действие Земельного кодекса Российской Федерации», постановлением администрации муниципального образования Каневской район от 25 октября 2019 года № 1872 «О должностных полномочиях заместителей главы муниципального образования Каневской район», на основании заявления Белецкого Алексея Николаевича п о с т а н о в л я ю:

1. Утвердить схему расположения земельного участка на кадастровом плане территории, находящегося в кадастровом квартале 23:11:0603314, площадью 7915 кв.м, по адресу: Российская Федерация, Краснодарский край, Каневской район, Каневское сельское поселение, станица Каневская, в границах кадастрового квартала 23:11:0603314, расположенного в территориальной зоне П-4 (Зона предприятий, производств и объектов IV класса вредности (СЗЗ-100 м), категория земель – земли населенных пунктов (приложение).

2. Белецкий Алексей Николаевич вправе в установленном порядке без доверенности обратиться в территориальный отдел филиала публично-правовой компании «Роскадастр» по Краснодарскому краю (Филиал ППК «Роскадастр» по Краснодарскому краю) с заявлением об осуществлении государственного кадастрового учета земельного участка, указанного в пункте 1.

3. Белецкий Алексей Николаевич вправе в установленном порядке без доверенности обратиться в администрацию муниципального образования Каневской район с заявлением о получении разрешения на условно разрешенный вид использования (код 1.18 «Обеспечение сельскохозяйственного производства») земельного участка, указанного в пункте 1.

4. Отделу по связям со СМИ и общественностью администрации муниципального образования Каневской район (Игнатенко Т.А.) обеспечить размещение настоящего постановления на официальном сайте администрации

муниципального образования Каневской район в информационно-телекоммуникационной сети «Интернет».

5. Направить настоящее постановление в Федеральную службу государственной регистрации, кадастра и картографии (Росреестр) в течение 5 (пяти) рабочих дней со дня его принятия.

6. Срок действия настоящего постановления составляет 2 (два) года.

7. Контроль за выполнением настоящего постановления оставляю за собой.

8. Постановление вступает в силу со дня его подписания.

Заместитель главы  
муниципального образования  
Каневской район



И.А.Луценко

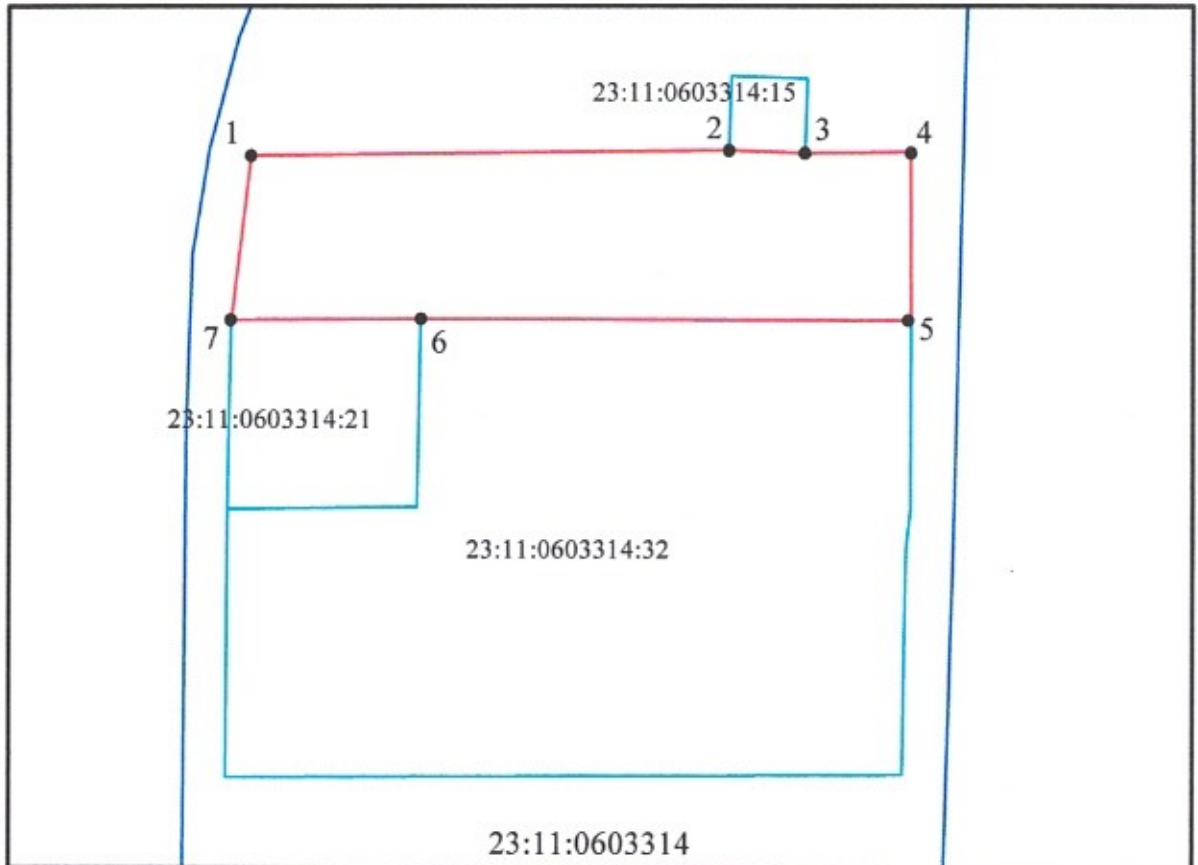
Приложение

УТВЕРЖДЕНА  
постановлением администрации  
муниципального образования  
Каневской район

от "22" 05 2024 . № 801

СХЕМА

расположения земельного участка на кадастровом плане территории.



Масштаб 1:2000

Условные обозначения

- обозначение и граница образуемого земельного участка
- 1 характерная точка границы земельного участка
- 23:11:0603314 обозначение кадастрового квартала
- граница кадастрового квартала
- 23:11:0603314:32 обозначение и граница земельного участка сведения о котором содержатся в ЕГРН

Условный номер земельного участка

площадь земельного участка - 7915 кв.м.

Обозначение характерных точек границ

NN точек	Координаты, м	
	X	Y
1	597015.30	1373851.06
2	597016.73	1373977.75
3	597016.05	1373997.78
4	597016.31	1374025.91
5	596971.35	1374026.03
6	596971.61	1373896.03
7	596971.35	1373845.88
1	597015.30	1373851.05