



**АДМИНИСТРАЦИЯ МУНИЦИПАЛЬНОГО ОБРАЗОВАНИЯ  
КАНЕВСКОЙ РАЙОН**

**ПОСТАНОВЛЕНИЕ**

от 03.06.2021

№ 842

ст-ца Каневская

**О предварительном согласовании администрации Новодеревянковского сельского поселения Каневского района предоставления земельного участка, площадью 2078 кв.м, расположенного по адресу: Российская Федерация, Краснодарский край, Каневской район, Новодеревянковское сельское поселение, станица Новодеревянковская, улица Выгонная, земельный участок 15**

В соответствии со статьями 10.11, 39.9, 39.15 Земельного кодекса Российской Федерации, Федеральным законом от 25 октября 2001 года №137-ФЗ «О введении в действие Земельного кодекса Российской Федерации», Федеральным законом от 6 октября 2003 года № 131-ФЗ «Об общих принципах организации местного самоуправления в Российской Федерации», постановлением администрации муниципального образования Каневской район от 25 октября 2019 года № 1872 «О должностных полномочиях заместителей главы муниципального образования Каневской район», на основании обращения администрации Новодеревянковского сельского поселения Каневского района, **п о с т а н о в л я ю :**

1. Предварительно согласовать администрации Новодеревянковского сельского поселения Каневского района, предоставление земельного участка, площадью 2078 кв.м, по адресу: Российская Федерация, Краснодарский край, Каневской район, Новодеревянковское сельское поселение, станица Новодеревянковская, улица Выгонная, земельный участок 15.
2. Утвердить схему расположения земельного участка на кадастровом плане территории, находящегося в кадастровом квартале 23:11:0103003, площадью 2078 кв.м, по адресу: Российская Федерация, Краснодарский край, Каневской район, Новодеревянковское сельское поселение, станица Новодеревянковская, улица Выгонная, земельный участок 15, расположенного в территориальной зоне Ж-Р (Зона развития застройки жилыми домами), категория земель - земли населённых пунктов.
3. Установить основной вид разрешенного использования земельного участка на кадастровом плане территории, находящегося в кадастровом квартале 23:11:0103003, площадью 2078 кв.м, по адресу: Российская Федерация,

Краснодарский край, Каневской район, Новодеревянковское сельское поселение, станица Новодеревянковская, улица Выгонная, земельный участок 15, в соответствии с кодом 12.0.2 «Благоустройство территории» Правил землепользования и застройки Новодеревянковского сельского поселения Каневского района (утверждены Решением Совета Новодеревянковского сельского поселения Каневского района 28 мая 2014 года № 271, с изменениями от 17 октября 2014 года Решение Совета Новодеревянковского сельского поселения Каневского района № 10, с изменениями от 29 ноября 2016 года Решение Совета Новодеревянковского сельского поселения Каневского района № 109, с изменениями от 28 декабря 2016 года Решение Совета Новодеревянковского сельского поселения Каневского района № 113, с изменениями от 31 октября 2017 года Решение Совета Новодеревянковского сельского поселения Каневского района № 150, с изменениями от 23 марта 2018 года Решение Совета Новодеревянковского сельского поселения Каневской района № 177, с изменениями от 21 ноября 2018 года Решение Совета Новодеревянковского сельского поселения Каневского района № 203, с изменениями от 2 апреля 2021 года Решение Совета Новодеревянковского сельского поселения Каневского района № 78).

4. Администрации Новодеревянковского сельского поселения Каневского района, в соответствии со схемой расположения земельного участка на кадастровом плане территории, обеспечить проведение работ по образованию земельного участка, указанного в пункте 1.

5. Администрация Новодеревянковского сельского поселения Каневского района вправе в установленном порядке без доверенности обратиться в территориальный отдел филиала федерального государственного бюджетного учреждения «Федеральная кадастровая палата Федеральной службы государственной регистрации, кадастра и картографии» по Краснодарскому краю (ФГБУ «ФКП Росреестра» по Краснодарскому краю) с заявлением об осуществлении государственного кадастрового учета земельного участка, указанного в пункте 1.

6. Направить настоящее постановление в Федеральную службу государственной регистрации, кадастра и картографии (Росреестр) в течение 5 рабочих дней со дня его принятия.

7. Срок действия настоящего постановления составляет 2 года.

8. Контроль за исполнением настоящего постановления оставляю за собой.

9. Постановление вступает в силу со дня его подписания.

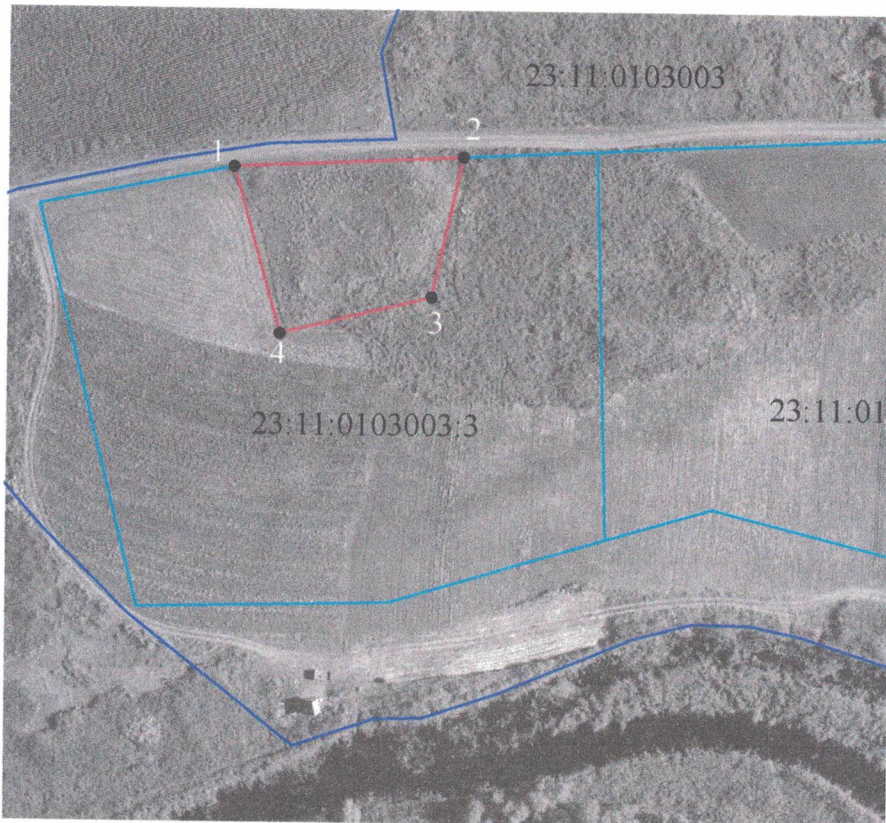
Заместитель главы  
муниципального образования  
Каневской район



М.В. Фоменко

УТВЕРЖДЕНА  
постановлением администрации  
муниципального образования  
Каневской район  
от 03.06.2024 г № 842

СХЕМА  
расположения земельных участков на кадастровом плане территории.



Обозначение земельного участка		
площадь земельного участка - 2078 кв.м.		
Список координат:		
NN точек	Координаты	
	X	Y
1	621685.70	1356132.88
2	621688.65	1356193.65
3	621651.21	1356185.48
4	621641.31	1356145.37
1	621685.70	1356132.88

Система координат МСК-23

Масштаб 1:2000

Условные обозначения

23:11:0103003:3 граница и обозначение земельного участка, сведения о котором содержатся в ГКН

● 1 характеристическая точка границы земельного участка

— границы образуемого земельного участка

23:11:0103003 обозначение кадастрового квартала

— границы кадастрового квартала