



АДМИНИСТРАЦИЯ МУНИЦИПАЛЬНОГО ОБРАЗОВАНИЯ
КАНЕВСКОЙ МУНИЦИПАЛЬНЫЙ РАЙОН
КРАСНОДАРСКОГО КРАЯ

ПОСТАНОВЛЕНИЕ

от 22.08.2025

№ 1240

ст-ца Каневская

Об утверждении схемы расположения земельного участка на кадастровом плане территории, расположенного по адресу: Российская Федерация, Краснодарский край, Каневской район, Новоминское сельское поселение, в границах кадастрового квартала 23:11:0204000

В соответствии с пунктами 14, 15 статьи 11.10, пунктом 4 статьи 39.11 Земельного кодекса Российской Федерации, пунктом 2 статьи 3.3 Федерального закона от 25 октября 2001 года № 137-ФЗ «О введении в действие Земельного кодекса Российской Федерации», постановлением администрации муниципального образования Каневской муниципальной район Краснодарского края от 5 июня 2025 года № 764 «О должностных полномочиях заместителей главы муниципального образования Каневской муниципальной район Краснодарского края», распоряжением администрации муниципального образования Каневской муниципальной район Краснодарского края от 23 июля 2025 года № 188-ро «О предоставлении части ежегодного оплачиваемого отпуска Луценко И.А.», на основании заявления генерального директора общества с ограниченной ответственностью «Албашнефть» (далее – ООО «Албашнефть») Литвина Андрея Федоровича п о с т а н о в л я ю:

1. Утвердить схему расположения земельного участка на кадастровом плане территории, находящегося в кадастровом квартале 23:11:0204000, площадью 5113 кв.м, по адресу: Российская Федерация, Краснодарский край, Каневской район, Новоминское сельское поселение, в границах кадастрового квартала 23:11:0204000, расположенного в территориальной зоне П-3 (Зона предприятий, производств и объектов III класса опасности СЗЗ-300 м), категория земель – земли населенных пунктов (приложение).

2. Установить основной вид разрешенного использования земельного участка на кадастровом плане территории, находящегося в кадастровом квартале 23:11:0204000, площадью 5113 кв.м, по адресу: Российская Федерация, Краснодарский край, Каневской район, Новоминское сельское поселение, в границах кадастрового квартала 23:11:0204000, в соответствии с кодами 6.5 «Нефтехимическая промышленность», 6.9 «Склады» Правил землепользования и застройки Новоминского сельского поселения Каневского района (утверждены Решением Совета Новоминского сельского поселения Каневского района 22 апреля 2014 года № 41, с изменениями от 28 ноября

2016 года Решение Совета Новоминского сельского поселения Каневского района № 92, с изменениями от 31 октября 2017 года Решение Совета Новоминского сельского поселения Каневского района № 123, с изменениями от 11 декабря 2018 года Решение Совета Новоминского сельского поселения Каневского района № 156, с изменениями от 28 августа 2019 года Решение Совета Новоминского сельского поселения Каневского района № 176, с изменениями от 30 июля 2020 года Решение Совета Новоминского сельского поселения Каневского района № 40, с изменениями от 31 марта 2021 года Решение Совета Новоминского сельского поселения Каневского района № 78, с изменениями от 25 августа 2022 года Решение Совета Новоминского сельского поселения Каневского района № 149, с изменениями от 8 августа 2023 года Решение Совета Новоминского сельского поселения Каневского района № 200).

3. Генеральный директор ООО «Албашнефть» Литвин Андрей Федорович вправе в установленном порядке без доверенности обратиться в Управление Федеральной службы государственной регистрации, кадастра и картографии по Краснодарскому краю (далее - Управление Росреестра по Краснодарскому краю) с заявлением об осуществлении государственного кадастрового учета земельного участка, указанного в пункте 1.

4. Отделу по связям со СМИ и общественностью администрации муниципального образования Каневской район (Игнатенко Т.А.) обеспечить размещение настоящего постановления на официальном сайте администрации муниципального образования Каневской район в информационно-телекоммуникационной сети «Интернет».

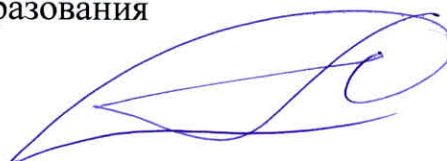
5. Направить настоящее постановление в Управление Росреестра по Краснодарскому краю в течение 5 (пяти) рабочих дней со дня его принятия.

6. Срок действия настоящего постановления составляет 2 (два) года.

7. Контроль за выполнением настоящего постановления оставляю за собой.

8. Постановление вступает в силу со дня его подписания.

Исполняющий обязанности
заместителя главы
муниципального образования,
начальника управления строительства
администрации муниципального образования
Каневской муниципальный район
Краснодарского края



М.Е. Авакьян

Приложение

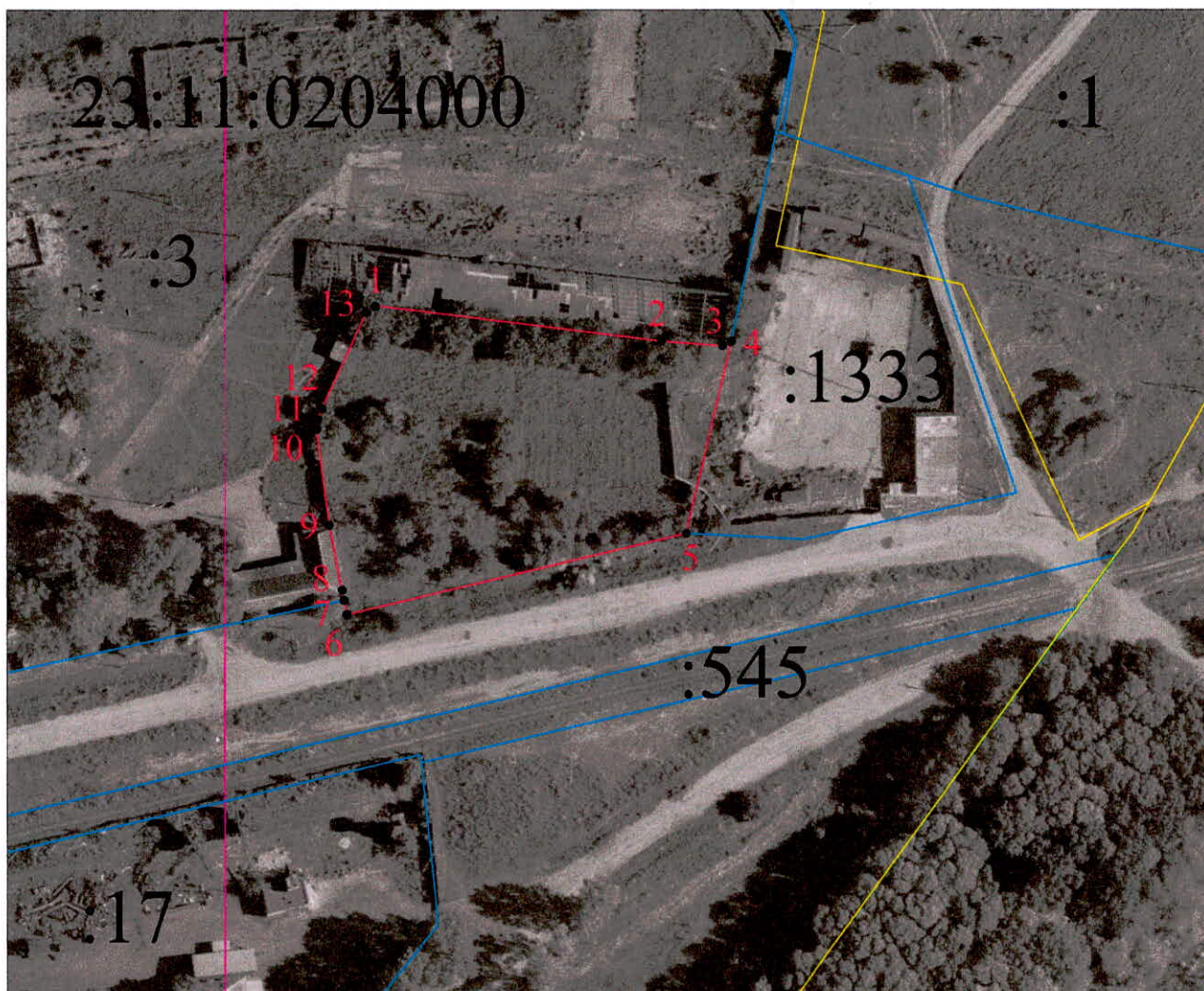
УТВЕРЖДЕНА

постановлением администрации
муниципального образования

Каневской муниципальной район
Краснодарского края

от 22.08.2025 № 1240

Схема расположения земельного участка на кадастровом плане территории



Система координат: МСК 23, зона 1
Масштаб 1:1000

- Условные обозначения**
- - точки границы земельного участка
 - - граница испрашиваемого зем. участка
 - - границы учтенных земельных участков
 - - границы кадастровых кварталов

Площадь земельного участка: 5113 кв.м.		
№ точек границ	Координаты, м	
	X	Y
1	621662.62	1373035.24
2	621654.43	1373102.66
3	621653.26	1373117.15
4	621654.28	1373119.05
5	621609.39	1373108.37
6	621590.63	1373028.54
7	621593.97	1373027.89
8	621596.46	1373027.28
9	621611.38	1373024.48
10	621633.93	1373021.46
11	621636.24	1373021.71
12	621638.73	1373022.65
13	621661.22	1373033.25