



**АДМИНИСТРАЦИЯ МУНИЦИПАЛЬНОГО ОБРАЗОВАНИЯ
КАНЕВСКОЙ РАЙОН**

ПОСТАНОВЛЕНИЕ

от 11.06.2024

№ 961

ст-ца Каневская

Об утверждении схемы расположения земельного участка на кадастровом плане территории, расположенного по адресу: Российская Федерация, Краснодарский край, Каневской район, Стародеревянковское сельское поселение, станица Стародеревянковская, улица Мира, 11 А

В соответствии с пунктами 14, 15 статьи 11.10, 11.4 Земельного кодекса Российской Федерации, Федеральным законом от 25 октября 2001 года № 137-ФЗ «О введении в действие Земельного кодекса Российской Федерации», Федеральным законом от 6 октября 2003 года № 131-ФЗ «Об общих принципах организации местного самоуправления в Российской Федерации», постановлением администрации муниципального образования Каневской район от 25 октября 2019 года № 1872 «О должностных полномочиях заместителей главы муниципального образования Каневской район», на основании заявления главы администрации Стародеревянковского сельского поселения Каневского района Гопкало Сергея Алексеевича п о с т а н о в л я ю:

1. Утвердить схему расположения земельных участков на кадастровом плане территории, образуемых в результате раздела земельного участка с кадастровым номером 23:11:0309100:1, общей площадью - 58973 кв.м, с сохранением в измененных границах данного земельного участка по адресу: Российская Федерация, Краснодарский край, Каневской район, Стародеревянковское сельское поселение, станица Стародеревянковская, улица Мира, 11 А, расположенного в территориальной зоне СН-1 (Зона кладбищ), категория земель – земли населенных пунктов.

1.1. В результате раздела образуется земельный участок площадью 114 кв.м, по адресу: Российская Федерация; Краснодарский край, Каневской район, Стародеревянковское сельское поселение, станица Стародеревянковская, улица Мира, в границах кадастрового квартала 23:11:0309100, расположенный в территориальной зоне СН-1 (Зона кладбищ), категория земель – земли населенных пунктов (приложение).

2. Установить вид разрешенного использования образуемого земельного участка, площадью 114 кв.м, по адресу: Российская Федерация, Краснодарский край, Каневской район, Стародеревянковское сельское поселение, станица Стародеревянковская, улица Мира, в границах кадастрового квартала 23:11:0309100, в соответствии с видом разрешенного использования исходного

земельного участка с кадастровым номером 23:11:0309100:1 - «Для эксплуатации и обслуживания кладбища».

3. Администрация Стародеревянковского сельского поселения Каневского района (Гопкало С.А.) вправе в установленном порядке без доверенности обратиться в территориальный отдел филиала публично-правовой компании «Роскадастр» по Краснодарскому краю (Филиал ППК «Роскадастр» по Краснодарскому краю) с заявлением об осуществлении государственного кадастрового учета земельного участка, указанного в пункте 1.

4. Отделу по связям со СМИ и общественностью администрации муниципального образования Каневской район (Игнатенко Т.А.) обеспечить размещение настоящего постановления на официальном сайте администрации муниципального образования Каневской район в информационно-телекоммуникационной сети «Интернет».

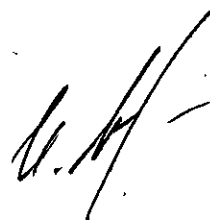
5. Направить настоящее постановление в Федеральную службу государственной регистрации, кадастра и картографии (Росреестр) в течение 5 рабочих дней со дня его принятия.

6. Срок действия настоящего постановления составляет 2 года.

7. Контроль за выполнением настоящего постановления оставляю за собой.

8. Постановление вступает в силу со дня его подписания.

Заместитель главы
муниципального образования
Каневской район



И.А.Луценко

Приложение

УТВЕРЖДЕНА

постановлением администрации

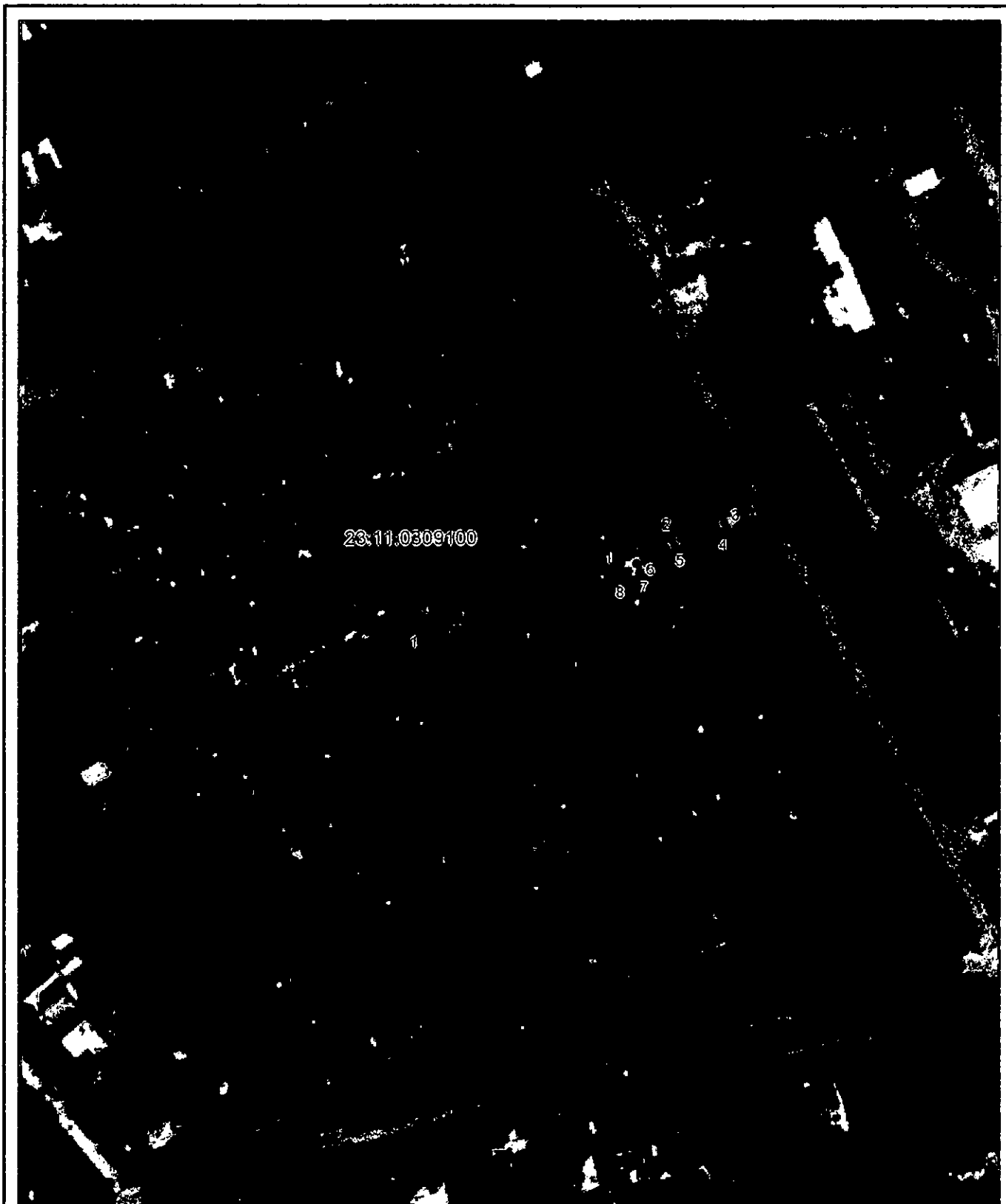
муниципального образования

Каневской район

от 11.06.2024 № 961

**Схема расположения земельного участка
на кадастровом плане территории**

Площадь земельного участка 114 м² <small>(указывается проектная площадь образуемого земельного участка, вычисленная с использованием технологических и программных средств, в том числе размещенных на официальном сайте федерального органа исполнительной власти, уполномоченного Правительством Российской Федерации на осуществление государственного кадастрового учета, государственной регистрации прав, ведение Единого государственного реестра недвижимости и предоставление сведений, содержащихся в Едином государственном реестре недвижимости, в информационно-телекоммуникационной сети "Интернет" (далее - официальный сайт), с округлением до 1 квадратного метра. Указанное значение площади земельного участка может быть уточнено при проведении кадастровых работ не более чем на десять процентов)</small>		
Обозначение характерных точек границ	Координаты, м <small>(указываются в случае подготовки схемы расположения земельного участка с использованием технологических и программных средств, в том числе размещенных на официальном сайте. Значения координат, полученные с использованием указанных технологических и программных средств, указываются с округлением до 0,01 метра)</small>	
	X	Y
1	2	3
1	599643,40	1376262,30
2	599651,57	1376280,70
3	599657,83	1376299,23
4	599655,73	1376300,40
5	599649,40	1376281,73
6	599643,09	1376267,89
7	599639,76	1376269,06
8	599638,06	1376264,36
1	599643,40	1376262,30



Система координат: МСК-23, зона 1
Масштаб 1:2000

Условные обозначения:

- — граница образуемого земельного участка,
- — граница учтенного земельного участка,
- — граница кадастрового квартала,
- — установленная граница зон с ОУИТ,
- — характерная точка границы земельного участка.