



**АДМИНИСТРАЦИЯ МУНИЦИПАЛЬНОГО ОБРАЗОВАНИЯ
КАНЕВСКОЙ РАЙОН**

ПОСТАНОВЛЕНИЕ

от 12.04.2023

№ 526

ст-ца Каневская

О предварительном согласовании акционерному обществу фирма «Агрокомплекс» им. Н.И. Ткачева земельного участка, площадью 330453 кв.м, расположенного по адресу: Российская Федерация, Краснодарский край, Каневской район, Каневское сельское поселение, в границах кадастрового квартала 23:11:0602000

В соответствии с пунктами 14, 15 статьи 11.10, пунктами 9, 11, 14, 15 статьи 39.15, подпунктами 11, 12 пункта 2 статьи 39.6 Земельного кодекса Российской Федерации, пунктом 2 статьи 3.3 Федерального закона от 25 октября 2001 года № 137-ФЗ «О введении в действие Земельного кодекса Российской Федерации», подпунктом 3 пункта 1 статьи 15 Федерального закона от 6 октября 2003 года № 131-ФЗ «Об общих принципах организации местного самоуправления в Российской Федерации», постановлением администрации муниципального образования Каневской район от 25 октября 2019 года № 1872 «О должностных полномочиях заместителей главы муниципального образования Каневской район» на основании заявления генерального директора акционерного общества фирма «Агрокомплекс» им. Н.И. Ткачева (далее – АО фирма «Агрокомплекс» им. Н.И. Ткачева) Хворостины Евгения Николаевича, постановляю:

1. Предварительно согласовать АО фирма «Агрокомплекс» им. Н.И. Ткачева, место нахождения: 353100, Краснодарский край, Выселковский район, станица Выселки, улица Степная, 1, ИНН 2328000083 ОГРН 1022303554635 предоставление земельного участка, площадью 330453 кв.м, расположенного по адресу: Российская Федерация, Краснодарский край, Каневской район, Каневское сельское поселение, в границах кадастрового квартала 23:11:0602000.

2. Утвердить схему расположения земельного участка на кадастровом плане территории, находящегося в кадастровом квартале 23:11:0602000, площадью 330453 кв.м, по адресу: Российская Федерация, Краснодарский край, Каневской район, Каневское сельское поселение, в границах кадастрового квартала 23:11:0602000, расположенного в территориальной зоне, на которую градостроительные регламенты не устанавливаются, расположенного в зонах с особыми условиями использования территории: зона минимальных расстояний до магистрального газопровода станица Привольная - станица Ленинградская,

граница части (4 контур) придорожной полосы автомобильной дороги «станция Каневская - станица Бриньковская - поселок Приморский» на территории муниципального образования Каневский район, категория земель - земли сельскохозяйственного назначения (приложение).

3. Установить основной вид разрешенного использования земельного участка на кадастровом плане территории, находящегося в кадастровом квартале 23:11:0602000, площадью 330453 кв.м, по адресу: Российская Федерация, Краснодарский край, Каневской район, Каневское сельское поселение, в границах кадастрового квартала 23:11:0602000, в соответствии с кодом 1.0 «Сельскохозяйственное использование» Классификатора видов разрешенного использования земельных участков, утвержденного Приказом федеральной службы государственной регистрации, кадастра и картографии от 10 ноября 2020 года № П/04124.

4. АО фирма «Агрокомплекс» им. Н.И. Ткачева (Хворостина Е.Н.), в соответствии со схемой расположения земельного участка на кадастровом плане территории, обеспечить проведение работ по образованию земельного участка, указанного в пункте 1.

5. Генеральный директор АО фирма «Агрокомплекс» им. Н.И. Ткачева Хворостина Евгений Николаевич вправе в установленном порядке без доверенности обратиться в территориальный отдел филиала публично-правовой компании «Роскадастр» по Краснодарскому краю (Филиал ППК «Роскадастр» по Краснодарскому краю) с заявлением об осуществлении государственного кадастрового учета земельного участка, указанного в пункте 1.

6. Отделу по связям со СМИ и общественностью администрации муниципального образования Каневской район (Игнатенко Т.А.) обеспечить размещение настоящего постановления на официальном сайте администрации муниципального образования Каневской район в информационно-телекоммуникационной сети «Интернет».

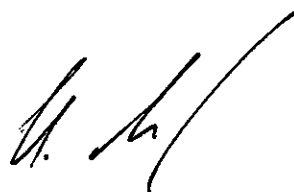
7. Направить настоящее постановление в Федеральную службу государственной регистрации, кадастра и картографии (Росреестр) в течение 5 (пяти) рабочих дней со дня его принятия.

8. Срок действия настоящего постановления составляет 2 (два) года.

9. Контроль за выполнением настоящего постановления оставляю за собой.

10. Постановление вступает в силу со дня его подписания.

Заместитель главы
муниципального образования
Каневской район



И.А.Луценко

Приложение

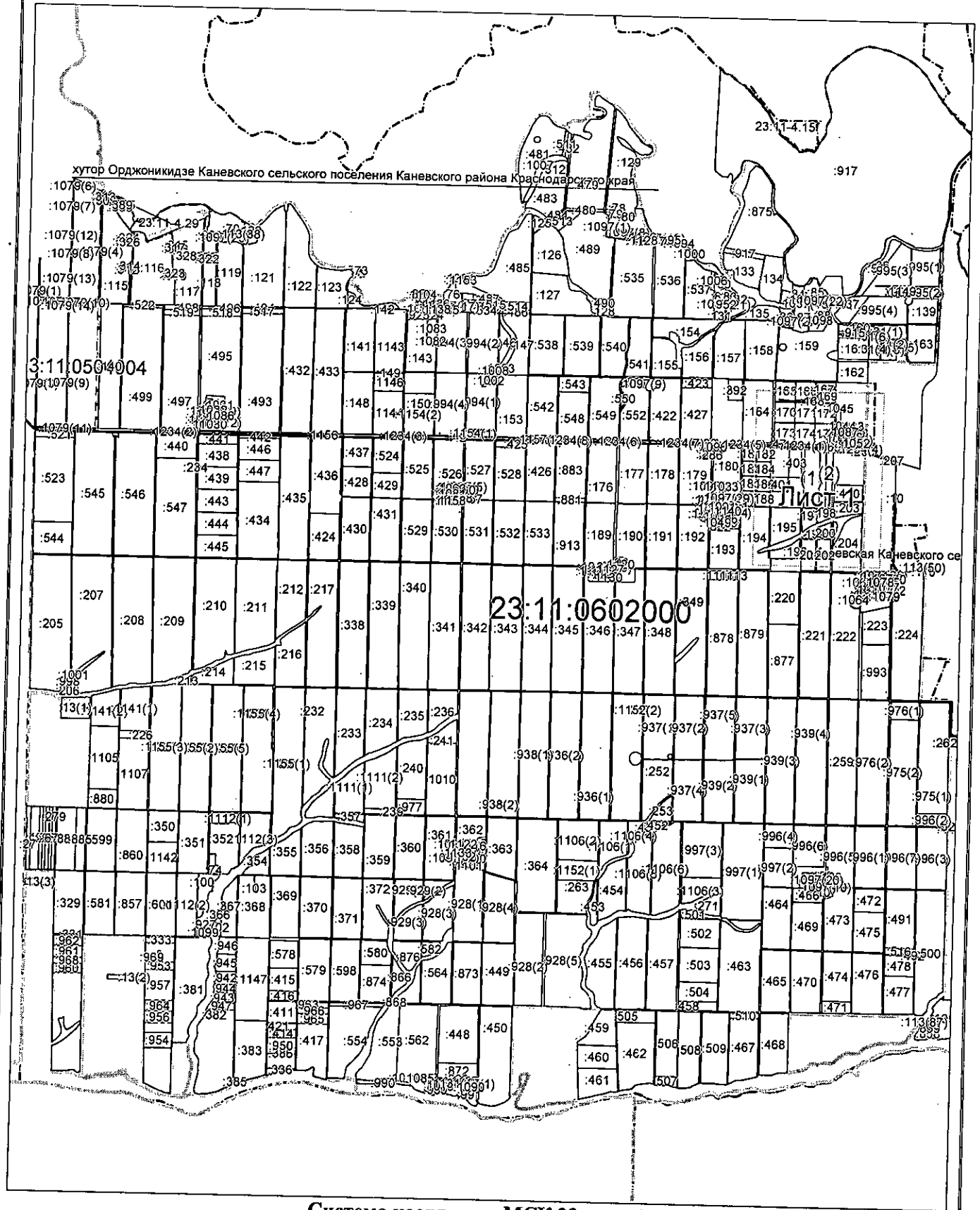
УТВЕРЖДЕНА
 постановлением администрации
 муниципального образования
 Каневской район

от «12» 04 2023 г. № 526

**Схема расположения земельного участка или земельных участков
 на кадастровом плане территории**

Условный номер земельного участка —		
(указывается в случае, если предусматривается образование двух и более земельных участков)		
Площадь земельного участка 330453 м²		
<small>(указывается проектная площадь образуемого земельного участка, вычисленная с использованием технологических и программных средств, в том числе размещенных на официальном сайте федерального органа исполнительной власти, уполномоченного Правительством Российской Федерации на осуществление государственного кадастрового учета, государственной регистрации прав, ведение Единого государственного реестра недвижимости и предоставление сведений, содержащихся в Едином государственном реестре недвижимости, в информационно-телекоммуникационной сети "Интернет" (далее - официальный сайт), с округлением до 1 квадратного метра. Указанное значение площади земельного участка может быть уточнено при проведении кадастровых работ не более чем на десять процентов)</small>		
Обозначение характерных точек границ	Координаты, м	
	<small>(указываются в случае подготовки схемы расположения земельного участка с использованием технологических и программных средств, в том числе размещенных на официальном сайте. Значения координат, полученные с использованием указанных технологических и программных средств, указываются с округлением до 0,01 метра)</small>	
1	X	Y
(1)	2	3
1	596048,03	1371935,47
2	596047,57	1372132,01
3	595998,35	1372186,74
4	595126,78	1372188,22
5	595124,96	1371937,90
1	596048,03	1371935,47
(2)		
6	596000,31	1372290,83
7	596047,07	1372341,38
8	596046,92	1372407,31
9	595128,31	1372398,97
10	595127,55	1372294,06
6	596000,31	1372290,83

Основной лист



Система координат: МСК 23, зона 1

Масштаб 1:87000

Условные обозначения:



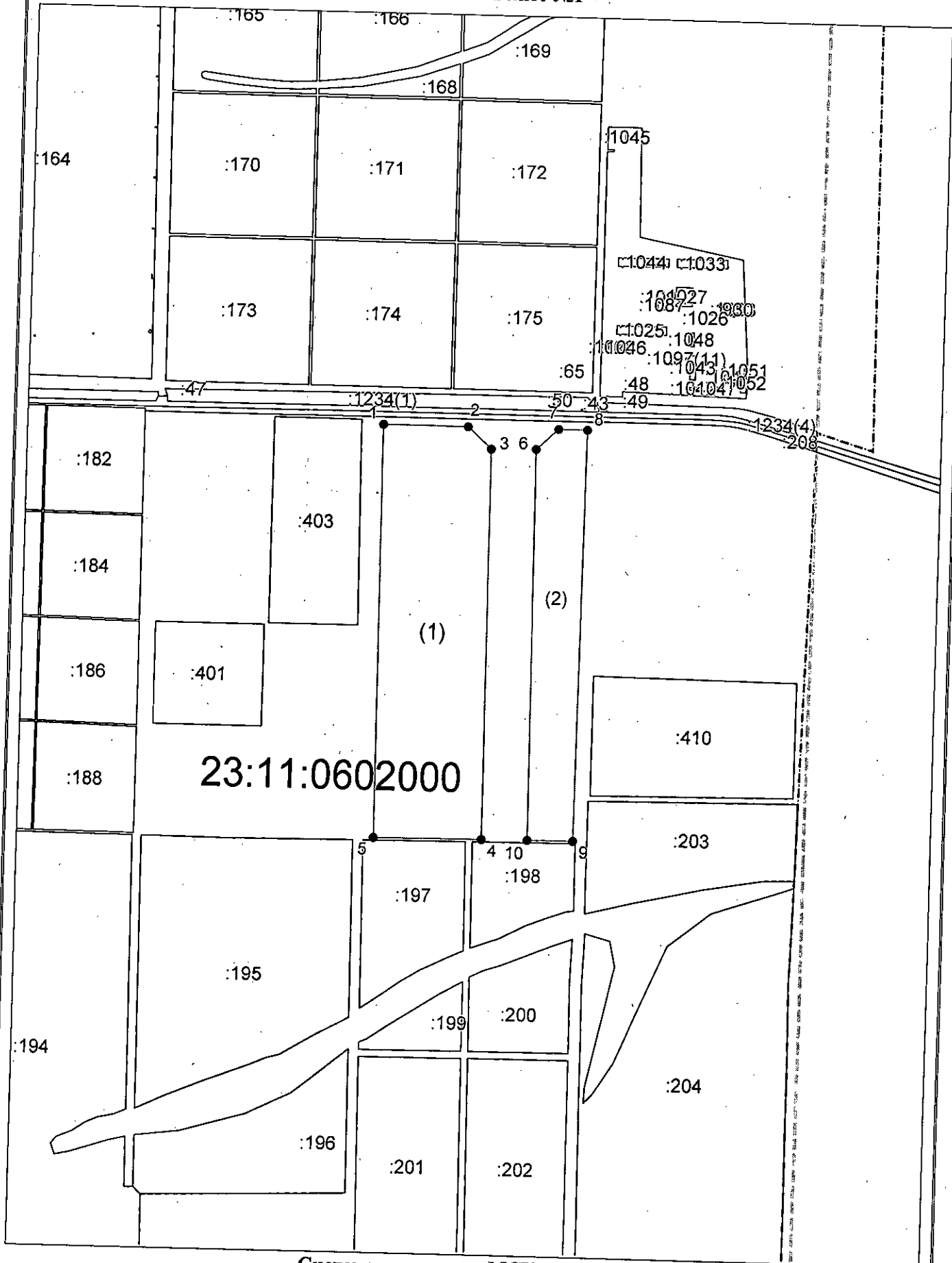
— область выносного листа,

23

— номер выносного листа.

Остальные обозначения приведены на отдельной странице в конце раздела.

Выносной лист №1



Система координат: МСК 23, зона 1

Масштаб 1:12000

Условные обозначения приведены на отдельной странице в конце раздела.

