



**АДМИНИСТРАЦИЯ МУНИЦИПАЛЬНОГО ОБРАЗОВАНИЯ
КАНЕВСКОЙ РАЙОН**

ПОСТАНОВЛЕНИЕ

от 28.05.2022 № 226
ст-ца Каневская

Об утверждении схемы расположения земельного участка на кадастровом плане территории, расположенного по адресу: Российская Федерация, Краснодарский край, Каневской район, Каневское сельское поселение, станица Каневская, улица Горького, земельный участок 121 Б

В соответствии со статьей 11.10 Земельного кодекса Российской Федерации, Федеральным законом от 25 октября 2001 года №137-ФЗ «О введении в действие Земельного кодекса Российской Федерации», Федеральным законом от 6 октября 2003 года № 131-ФЗ «Об общих принципах организации местного самоуправления в Российской Федерации», постановлением администрации муниципального образования Каневской район от 25 октября 2019 года № 1872 «О должностных полномочиях заместителей главы муниципального образования Каневской район», на основании заявления администрации Каневского сельского поселения Каневского района, **п о с т а н о в л я ю:**

1. Утвердить схему расположения земельного участка на кадастровом плане территории, находящегося в кадастровом квартале 23:11:0603168, площадью 1598 кв.м, по адресу: Российская Федерация, Краснодарский край, Каневской район, Каневское сельское поселение, станица Каневская, улица Горького, земельный участок 121 Б, расположенного в территориальной зоне ОД-2 (Зона делового, общественного и коммерческого назначения местного значения), категория земель - земли населенных пунктов.

2. Установить основной вид разрешенного использования земельного участка на кадастровом плане территории, находящегося в кадастровом квартале 23:11:0603168, площадью 1598 кв.м, по адресу: Российская Федерация, Краснодарский край, Каневской район, Каневское сельское поселение, станица Каневская, улица Горького, земельный участок 121 Б, в соответствии с кодом 12.0 «Земельные участки (территории) общего пользования» Правил землепользования и застройки Каневского сельского поселения Каневского района (утверждены Решением Совета Каневского сельского поселения Каневского района 15 октября 2014 года № 6, с изменениями от 25 ноября 2016 года Решение Совета Каневского сельского поселения Каневского района №

133, от 27 декабря 2016 года Решение Совета Каневского сельского поселения Каневского района № 140, от 29 сентября 2017 года Решение Совета Каневского сельского поселения Каневского района № 180, от 27 февраля 2018 года Решение Совета Каневского сельского поселения Каневского района № 217, от 5 февраля 2019 года Решение Совета Каневского сельского поселения Каневского района № 265, от 26 апреля 2019 года Решение Совета Каневского сельского поселения Каневского района № 276).

3. Администрация Каневского сельского поселения Каневского района вправе в установленном порядке без доверенности обратиться в территориальный отдел филиала федерального государственного бюджетного учреждения «Федеральная кадастровая палата Федеральной службы государственной регистрации, кадастра и картографии» по Краснодарскому краю (ФГБУ «ФКП Росреестра» по Краснодарскому краю) с заявлением об осуществлении государственного кадастрового учета земельного участка, указанного в пункте 1.

4. Направить настоящее постановление в Федеральную службу государственной регистрации, кадастра и картографии (Росреестр) в течение 5 рабочих дней со дня его принятия.

5. Срок действия настоящего постановления составляет 2 года.

6. Контроль за выполнением настоящего постановления оставляю за собой.

7. Постановление вступает в силу со дня его подписания.

Заместитель главы
муниципального образования
Каневской район

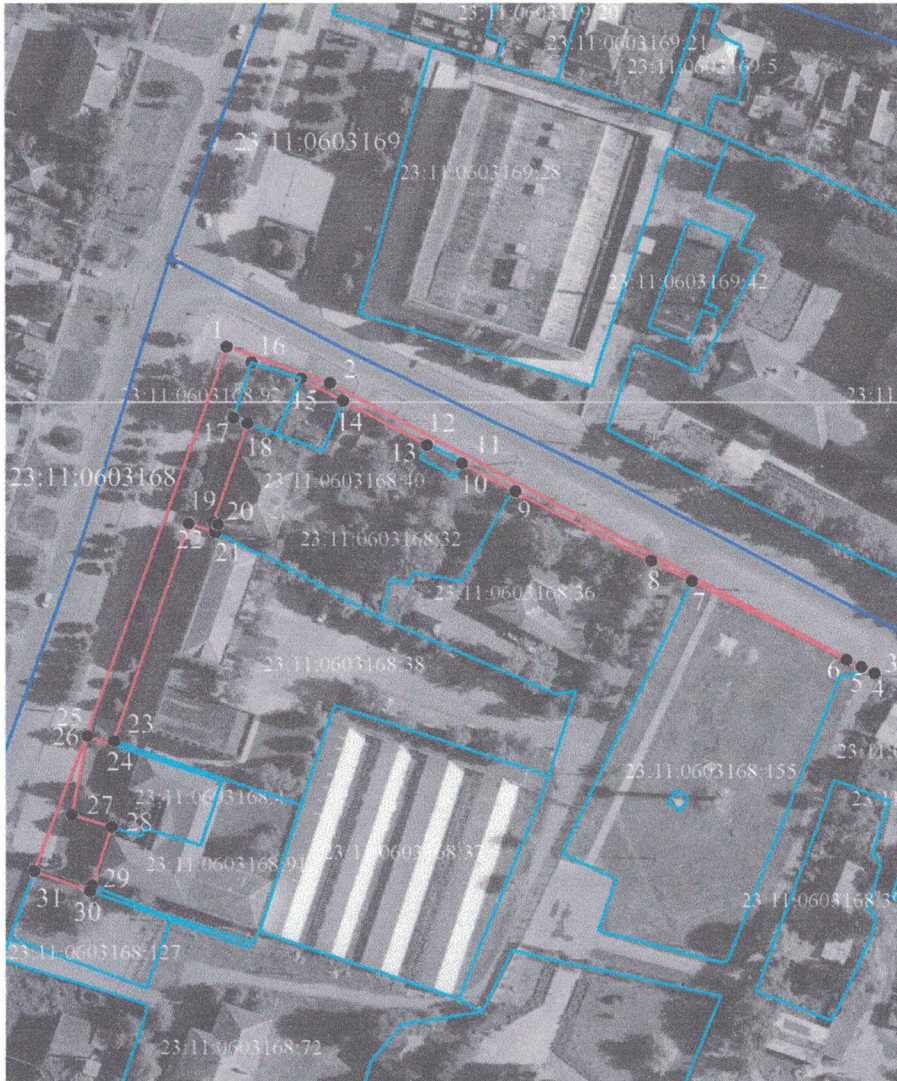


М.В. Фоменко

УТВЕРЖДЕНА
 постановлением администрации
 Муниципального образования
 Каневской район

от "28" 05 2024 г. № 806

СХЕМА
 расположения земельного участка на кадастровом плане территории.



Обозначение земельного участка :ЗУ1		
площадь земельного участка - 1598 кв.м.		
Список координат:		
NN точек	Координаты	
:ЗУ1(1)	X	Y
1	594014.89	1376219.08
2	594005.18	1376246.55
3	593926.98	1376391.76
4	593926.78	1376391.65
5	593928.66	1376388.25
6	593930.59	1376384.31
7	593951.88	1376342.94
8	593957.25	1376331.96
9	593975.96	1376295.74
10	593983.55	1376281.58
11	593983.91	1376281.77
12	593988.83	1376272.50
13	593988.47	1376272.31
14	594000.39	1376249.96
15	594006.39	1376238.76
16	594010.63	1376225.70
17	593995.85	1376220.81
18	593994.34	1376224.56
19	593967.61	1376215.56
20	593967.06	1376216.74
21	593964.85	1376216.01
22	593967.31	1376208.99
23	593908.27	1376189.03
24	593907.32	1376188.71
25	593909.60	1376181.89
26	593888.46	1376177.69
27	593885.21	1376188.31
28	593869.49	1376183.09
29	593867.96	1376182.54
30	593873.29	1376167.71
31	593909.73	1376181.62
1	594014.89	1376219.08

Система координат МСК-23

Масштаб 1:2000

Условные обозначения

23:11:0603168:37 граница и обозначение земельного участка, сведения о котором содержатся в ЕГРН

●1 характерная точка границы земельного участка

— границы образуемого земельного участка

23:11:0603168 обозначение кадастрового квартала

— границы кадастрового квартала